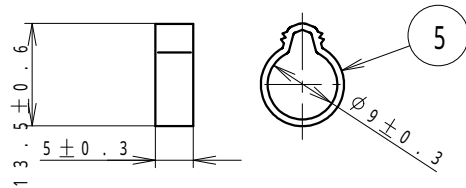
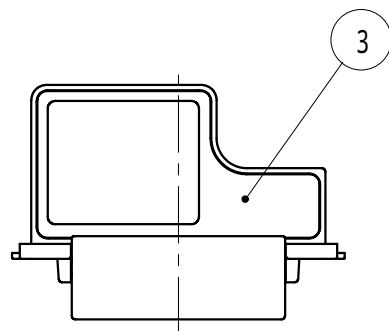
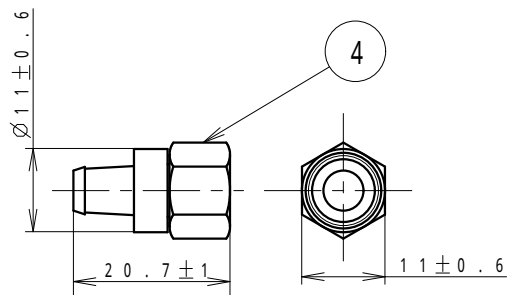
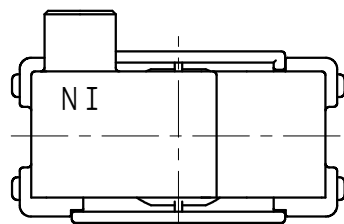


回路図 (---は電流通過経路を示す)



付属品 (同梱)

適合プラグ	J E I T A (R C - 5 2 2 1 A) 適合 高周波同軸 C 1 3 形コネクタ J E I T A (R C - 5 2 2 3 B) 適合 高周波同軸 C 1 5 形コネクタ
適合ケーブル	高周波同軸ケーブル 特性インピーダンス 75 Ω 型 : S - 5 C - F B
配線本数	1 本 [入力 (I N)]
電流通過端子	入力 (I N) - T V 接続口 (アウトレット)

5	カシメリング	アルミニウム	—	—
4	F型接栓	黄銅棒	—	ニッケルメッキ
3	裏板	アルミ板	—	—
2	ボディ	亜鉛ダイカスト	—	ニッケルメッキ
1	カバー	A B S 樹脂	ホワイト	—
番号	構成要素	材料	色彩	備考

商品仕様図	
品番	W C S 4 8 1 2 W 改
品名	埋込高シールドテレビコンセント 端未用 (1 0 ~ 3 2 2 4 M H z) (ホワイト)
パナソニック株式会社	