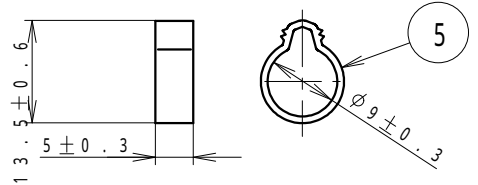
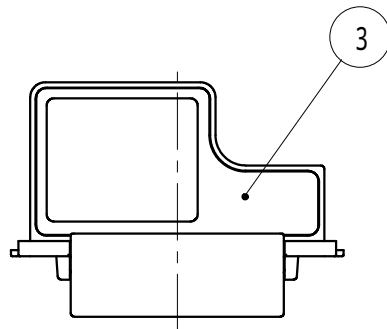
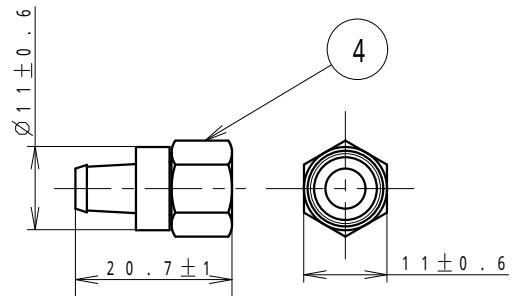
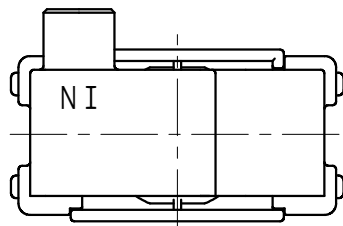


回路図 (---は電流通過経路を示す)



付属品 (同梱)

適合プラグ	J E I T A ( R C - 5 2 2 1 A ) 適合 高周波同軸 C 1 3 形コネクタ J E I T A ( R C - 5 2 2 3 B ) 適合 高周波同軸 C 1 5 形コネクタ
適合ケーブル	高周波同軸ケーブル 特性インピーダンス75Ω型: S - 5 C - F B
配線本数	1本〔入力 ( I N ) 〕
電流通過端子	入力 ( I N ) - T V 接続口 ( アウトレット )

5	カシメリング	アルミニウム	—	—
4	F型接栓	黄銅棒	—	ニッケルメッキ
3	裏板	アルミ板	—	—
2	ボディ	亜鉛ダイカスト	—	ニッケルメッキ
1	カバー	A B S 樹脂	ホワイト	—
番号	構成要素	材料	色彩	備考

<b>商品仕様図</b>	
品番	W C S 4 8 1 2 C W 改
品名	アドバンスシリーズ 埋込高シールドテレビコンセント 端未用 ( 1 0 ~ 3 2 2 4 M H z ) ( セラミックホワイト )
<b>パナソニック株式会社</b>	