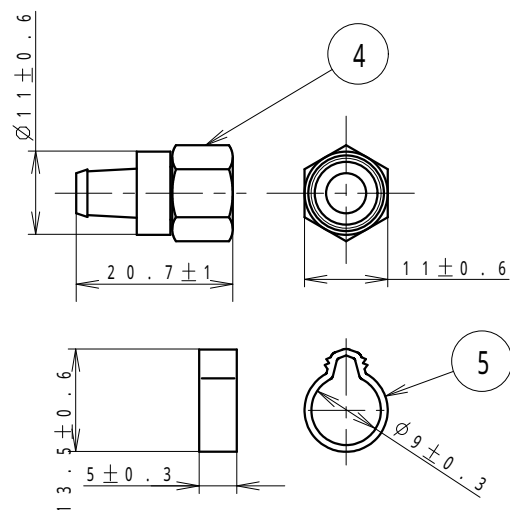
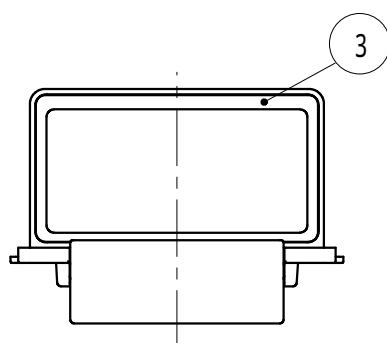
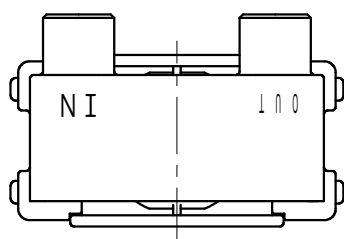


回路図 (— — は電流通過経路を示す)



付属品 (同梱)

適合プラグ	JEITA (RC-5221A) 適合 高周波同軸 C13 形コネクタ JEITA (RC-5223B) 適合 高周波同軸 C15 形コネクタ
適合ケ-ブル	高周波同軸ケ-ブル 特性インピーダンス 75Ω 型: S-5C-FB
配線本数	2 本 [入力 (IN), 送り (OUT)]
電流通過端子	入力 (IN) - 送り (OUT)

5	カシメリング	アルミニウム	——	——
4	F 型接栓	黄銅棒	——	ニッケルメッキ
3	裏 板	アルミ板	——	——
2	ボ デ ィ	亜鉛ダイカスト	——	ニッケルメッキ
1	カ バ -	A B S 樹脂	ミルキ・ホワイト	——
番号	構 成 要 素	材 料	色 彩	備 考

商 品 仕 様 図			
品番	W C S 4 8 1 1	改	
品名	フルカラ・埋込高シールドテレビコンセント 送り配線用 (電流通過形) (1 0 ~ 3 2 2 4 M H z)		
パナソニック株式会社			