

百花

上巳の節句から
桜の頃、初風炉まで。
華やかな春から
爽やかな初夏の
取り合わせに
お役立ていただける
茶道具をご紹介します。



上巳の節句



224-001

「上巳の節句図」林 美木子筆

242,000円(税込)木箱

〔寸法〕巾30.8cm 長さ141cm

林美木子:昭和41年(1966)京都市生まれ。宮廷文化を今に伝える有職彩色絵師。父は桐壺人形の人間国宝・林 駒夫。京都芸術短期大学日本画コースを卒業ののち、昭和62年(1987)より彩色絵師の仕事に従事。古典文学・絵画の深い理解に裏付けされた作品には定評がある。

224-002

古銅写 四方龍耳花入 金屋長兵衛作

66,000円(税込)木箱

〔寸法〕最大径7.2cm 高さ21cm(唐銅)



静かな美しさ

224-003

青磁 桃香合 諏訪蘇山作

132,000円(税込)木箱

〔寸法〕6.5×5.4cm 高さ4.4cm(京焼)

桃は古来より中国では魔除けの力があると信じられてきました。





224-004
朱塗 貝桶蒔絵中棗 米村司斎作
18,920円(税込)木箱
〔寸法〕胴径6.7cm 高さ7.2cm
(山中塗・木製漆)

224-005
イッチン 海松貝絵茶碗
西村利峰作
16,500円(税込)木箱
〔寸法〕口径11.7cm 高さ8.8cm(京焼)



224-006
毛織 桃花建水
金屋長兵衛作
37,400円(税込)木箱
〔寸法〕最大径14.6cm 高さ7.8cm



224-007
朱塗 六角干菓子器
9,130円(税込)紙箱 〔寸法〕26.3×22.8cm 高さ5.5cm(木製)



224-010
五人囃子絵茶碗 水出宋絢作
6,270円(税込)紙箱
〔寸法〕口径11.9cm 高さ8.3cm(京焼)



224-009
雛人形絵茶碗 中村華峰作
6,160円(税込)紙箱
〔寸法〕口径12.2cm 高さ8cm(京焼)



224-008
つるし雛絵茶碗 山川嘉山作
5,720円(税込)紙箱
〔寸法〕口径12cm 高さ8.3cm(京焼)



224-012
金海写 西王母茶碗 原 清晁作
15,840円(税込)木箱
 [寸法]最大径12.2cm 高さ8.9cm(京焼)
 上から見ると桃の形をしています。

224-011 柳詩絵茶器 山崎 涼作
27,500円(税込)木箱
 [寸法]径7.4cm 高さ7.8cm(山中塗・木製漆)
 中国では柳は厄除けとされ、3月3日に柳の小枝を髪に飾る習慣がありました。



224-014
古帛紗「思い出」 龍村美術織物製
4,950円(税込)紙箱

インド発祥の文様が19世紀初頭のヨーロッパにて昇華された織物を籠に織られたデザインです。



3つの久寿玉にそれぞれ四季の花々が描かれています。

224-013
四季草花 久寿玉絵水指 今岡 都作
48,400円(税込)木箱
 [寸法]胴径17cm 高さ16.4cm(京焼)





224-017 ^{オランダ}阿蘭陀陶器3点セット 加藤昌山作

12,100円(税込)紙箱

〔寸法〕茶碗:口径11.1cm 高さ7cm、振出:最大径6.3cm 高さ6.3cm
茶巾筒:胴径4cm 高さ5.6cm(美濃焼)



224-015 真塗 沈金 金銀蒔^{きんぎょ}茶箱 関三郎作

68,200円(税込)紙箱

〔寸法〕15×22cm 高さ13.4cm(山中塗・木製漆)

224-016

沈金 金銀蒔^{きんぎょ}木製三点セット 関三郎作

30,800円(税込)紙箱 (山中塗・木製漆)



古帛紗「観世水 松竹梅紋」

各3,080円(税込)紙箱

224-018 桃 224-019 緑

利休忌によせて



224-021 赤楽 供茶セット 松楽窯
14,300円(税込)紙箱(京焼)



224-022 赤楽 三つ具足 松楽窯
36,300円(税込)紙箱(京焼)

224-020
福本積應師筆
大徳寺派 招春寺住職(京都)
掛物「利休画像」
61,600円(税込)木箱
数量限定

人生七十 力固希咄
吾道寶劍 祖佛共殺
堤ル我得具足の一本の太刀
今此時ぞ天に抛つ

人生ここに七十年。えい、えい、えい、えい！この宝剣で祖仏もわれも、ともに断ち切ろうぞ。私は自ら得具足の一本の太刀を引っさげて、いま、まさに我が身を天に抛つのだ。

224-023
旅箆筥・水指セット
特別価格 44,000円(税込)紙箱
単品でもお求めいただけます。

224-024
高取水指 中村与平作
8,140円(税込)紙箱
(寸法)胴径14cm 高さ15cm(京焼)

224-025
利休好写 旅箆筥(炉焔炉兼用)
小川一徳作
41,800円(税込)紙箱(桐材)



千利休が豊臣秀吉の小田原の陣に従った際に考案されたといわれています。



224-027
捻貫水指 西尾香舟作
15,840円(税込)紙箱
〔寸法〕最大径17.1cm 高さ18.6cm(蓋含む)
(信楽焼)



224-026
長次郎 黒楽茶碗「東陽坊」写 松々木昭楽作
17,600円(税込)木箱 〔寸法〕口径12cm 高さ8.2cm(京焼)
利休七種茶碗の一つ。



224-028
菜の花絵茶碗 山川嘉山作
6,380円(税込)紙箱
〔寸法〕口径11.6cm 高さ8cm(京焼)

224-029
瓔珞紋茶碗 八木海峰作
6,380円(税込)紙箱
〔寸法〕口径11.9cm 高さ8.1cm(京焼)



224-030
色絵 蝶々絵茶碗 山川敦司作
30,800円(税込)木箱 〔寸法〕口径11.8cm 高さ7.9cm(京焼)

224-031
利休好写 帽子棗
数量限定
7,920円(税込)紙箱
〔寸法〕胴径5.9cm
高さ7.5cm
(山中塗・木製漆)



春らんまん



224-032

法谷文雅師筆 大徳寺派 達善寺住職(京都)

一行物「百花為誰開」桜の画 三生画

60,500円(税込)木箱 [寸法]巾34cm 長さ17cm

表装に咲き誇る桜が愛らしい一幅です。



224-033 扇面 桜の絵香合 楽入窯

19,800円(税込)木箱 [寸法]9×6cm 高さ2.1cm(京焼)

224-034 五色紙笠敷 山崎吉左衛門作

12,100円(税込)木箱



山高み
人もすさめぬ櫻花
いたくな侘そ
我見はやさむ

224-035

中興名物 野田手茶入
銘「山櫻」写 陶若窯

36,300円(税込)木箱

数量限定

[寸法] 胴径7.3cm 高さ6.8cm(滋賀)
仕覆: 望月間道
伝来: 冬木宗吾—大坂屋庄三郎—松平
伊賀守—益田鈍翁

『古今和歌集』より小堀遠州が命銘
した瀬戸真中古茶人の写しです。





妙喜庵敷地内の桜材をもって

共筒には爆竹を使用しています。

224-036

武田士功師書付 東福寺派 妙喜庵住職(京都)

妙喜庵 桜材茶杓「朧月夜」

99,000円(税込)木箱

妙喜庵:臨済宗 東福寺派の禅刹(京都府大山崎町)。室町時代の明応年間(1492~1501)の開創。

利休の作である国宝の茶室「待庵(たいあん)」のあることで有名。

武田士功(たけだしこう):昭和37年(1962) 京都府生まれ。昭和49年(1974) 先代住職 武田士延師より得度を受け徒弟となる。昭和57年(1982) 東福寺・福島慶道師に参禅。平成29年(2017)士延師遷化に伴い妙喜庵第十七世住職となる。

224-039

赤絵 呉須水指 高野昭阿弥作

53,900円(税込)木箱

〔寸法〕胴径15.9cm 高さ19.2cm(蓋含む)(京焼)



224-037

桜花絵茶碗 小野山若水作

16,940円(税込)木箱 〔寸法〕口径10.8cm 高さ7.9cm(京焼)



224-038

溜塗
楽器蒔絵中棗
中村湖彩作

21,780円(税込)木箱

〔寸法〕胴径6.7cm

高さ7.1cm

(山中塗・木製漆)





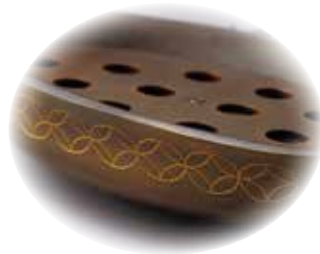
224-041
西垣大道師筆 大徳寺派 極楽寺住職(兵庫)
画賛色紙「頭上漫々」桜の画
3,740円(税込)タトウ紙



224-042
色紙短冊掛「二重蔓唐草花紋」

3,520円(税込)紙箱
〔寸法〕巾31cm 長さ125cm

224-044
白漆塗 しだれ桜蒔絵中棗 米村司斎作
17,160円(税込)木箱 〔寸法〕胴径8.6cm 高さ7.1cm(山中塗・木製漆)



224-040
七宝彫 釣舟花入
金屋長兵衛作

33,000円(税込)木箱 **数量限定**
〔寸法〕29×11.5cm 高さ10.3cm
(合金製)



224-043 都鳥香合 高野昭阿弥作
6,050円(税込)木箱 〔寸法〕5.2×3.1cm 高さ4.3cm(京焼)



別面

224-045

御所車香合 高野昭阿弥作

12,100円(税込)木箱

[寸法]6.9×4.9cm 高さ6.4cm(京焼)

224-046

檀紙 淡紅色紙釜敷

山崎吉左衛門作

20,900円(税込)木箱



224-048

宗入 赤楽茶碗 銘「花筏」写 佐々木昭楽作

24,200円(税込)木箱

[寸法]口径10.8cm 高さ8.4cm(京焼)



224-047

玄々斎好写 源氏棗 優工房製

19,580円(税込)木箱

[寸法]胴径6.7cm 高さ7.2cm(山中塗・木製漆)



224-051

チューリップ絵茶碗 今岡 都作

8,800円(税込)紙箱

[寸法]口径11.8cm 高さ8.2cm(京焼)



224-050

春の蝶絵茶碗 小村夏華作

特別価格 3,960円(税込)紙箱

[寸法]口径10.6cm 高さ7.9cm(京焼)



224-049

河津桜にメジロ絵茶碗 八木海峰作

5,500円(税込)紙箱

[寸法]口径11.6cm 高さ7.8cm(京焼)

炉の名残り



224-053
桜流水 五徳蓋置
金屋長兵衛作

26,400円(税込)木箱
〔寸法〕径5.6cm 高さ3.9cm
(唐銅 桜は銀)

224-052 鶴首釜(釣釜・風炉用) 菊地政光作
特別価格 66,000円(税込)木箱
〔寸法〕最大径20cm 高さ18.5cm(蓋含まず)



224-054
釣釜三点セット
金屋長兵衛作
36,300円(税込)木箱



224-055

圓能齋好写 吉野棚

(炉風炉兼用・組立式)

小川一徳作

41,800円(税込)紙箱

炉の季節には障子、風炉の季節には
葎戸を嵌めるのが約束です。



透木各種【写真省略】

224-057 利休好 朴 1,375円(税込)

224-058 宗旦好 桐 1,100円(税込)

224-059 竺叟好 桜 1,925円(税込)

224-060 圓能齋好 梅 1,925円(税込)

224-056

半七写

隅田川灰器

(炉風炉兼用)

蒲池窯

42,570円(税込)木箱

[寸法]径19.6cm 高さ6cm(福岡)



224-061

桜川地紋 透木釜 菊地政光作

特別価格 104,500円(税込)木箱

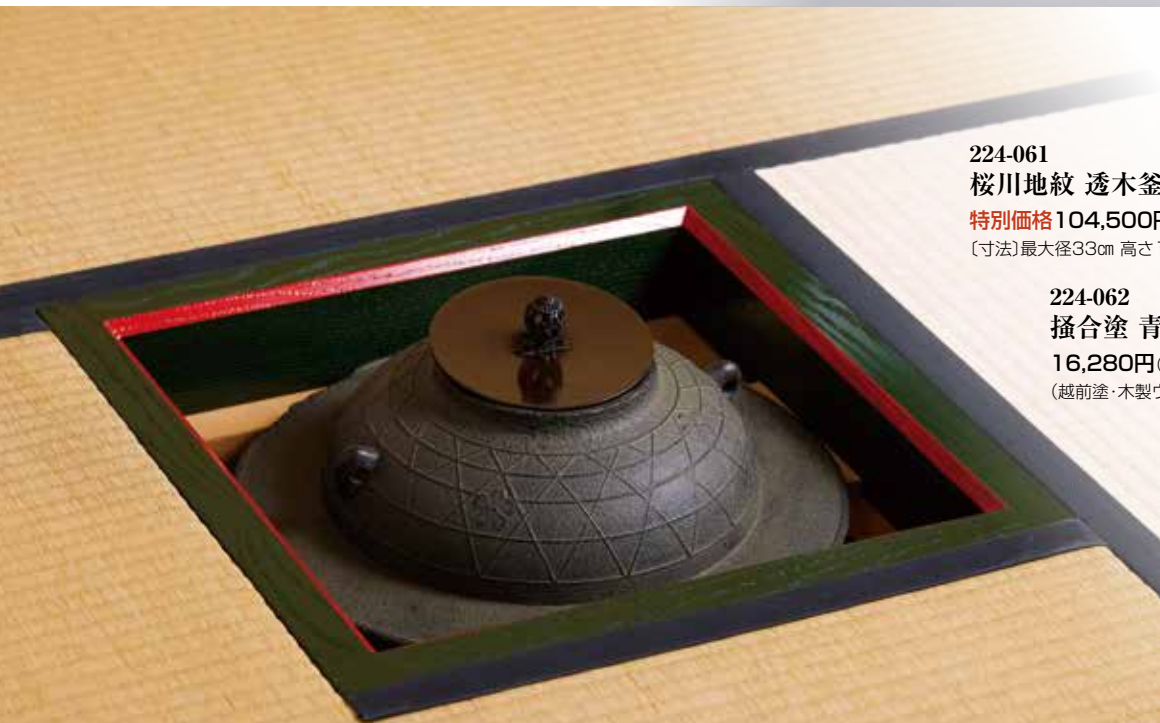
[寸法]最大径33cm 高さ17.5cm(蓋含まず)

224-062

掻合塗 青漆爪紅炉縁 つまぐれ

16,280円(税込)紙箱

(越前塗・木製ウレタン)



絢爛たる一碗



清閑寺窯

224-063
檜扇絵茶碗 清閑寺窯

154,000円(税込)木箱
〔寸法〕口径12.2cm
高さ8.7cm(京焼)

清閑寺窯(せいかんじがま):京都東山にて旧伯爵・清閑寺家の許可を得て明治初期、初代 菊次郎によって開窯される。二代 龍斎、三代 祥平、四代 祥平を経て、令和2年(2020)に五代目を当代 杉田眞龍が襲名。京焼・清水焼の代表的な仁清・古清水の流れを茶陶器の製作を通して今に伝えている。



別面

224-064

青磁 鯨耳花入 諏訪蘇山作

286,000円(税込)木箱

〔寸法〕最大径12.5cm 高さ25cm(京焼)

諏訪蘇山(すわそざん):三代 諏訪蘇山と十二代 中村宗哲の三女として京都市に生まれる。平成9年(1997)に京都市伝統工業産業技術者研修陶磁器コース本科修了後、本格的に制作活動を開始する。平成14年(2002)、四代 諏訪蘇山を襲名。初代以来得意とする青磁をはじめ、さまざまな技法を用いた作品を生み出している。

諏訪蘇山

深く高貴な色とのびやかな造形



角谷與齋

三代角谷與齋(かくだによさひ)：昭和四十年(一九六五)、二代與齋の長男として大阪に生まれる。平成二年(一九九〇)、関西大学工学部応用科学科を卒業後、父の與齋に師事。同五年(一九九三)、大阪工芸展知事賞を受賞。平成二十九年(二〇一七)、裏千家今日庵「角谷與齋を襲名」。

自然の美の象徴



224-066
南鐐 雪月花唐草蓋置 角谷與齋作 **数量限定**
83,600円(税込)木箱 〔寸法〕径5.3cm 高さ5cm

末広がりの縁起物



224-065
南鐐 扇面唐草蓋置 角谷與齋作 **数量限定**
83,600円(税込)木箱 〔寸法〕径5.3cm 高さ5cm

円満や調和を表す意匠



224-068
南鐐 七宝蓋置 角谷與齋作 **数量限定**
83,600円(税込)木箱 〔寸法〕径5.4cm 高さ5.4cm

鶴は千年。長寿を願う



224-067
南鐐 雲鶴蓋置 角谷與齋作 **数量限定**
83,600円(税込)木箱 〔寸法〕径5.3cm 高さ5.3cm

無病息災を願う六瓢箪



224-069 六瓢耳付水指 利昇窯

132,000円(税込)木箱
〔寸法〕胴径17.6cm 高さ19.6cm(京焼)
利昇窯：京焼 三代加藤利昇が主宰する工房。

利昇窯

加藤利昇(かとうりしょう)：昭和21年(1946)、京都生まれ。家業を継いで陶芸の道に入り、昭和44年(1969)より永楽家 十六代即全に師事して京焼茶陶に習熟する。昭和51年(1976)に独立、昭和54年(1979)に三代目 利昇を襲名する。昭和60年(1985)には京都伝統美術功労賞を受賞。仁清写しの色絵、交趾、金欄手などを駆使し、優美で豪華絢爛な茶道具を意欲的に製作している。





224-071 藤絵茶碗 加藤如水作
39,600円(税込)木箱 [寸法]口径12.2cm 高さ8cm(京焼)

224-070 白漆塗 青楓蒔絵中棗 中林貴山作
17,160円(税込)木箱 [寸法]胴径6.7cm 高さ7.2cm(山中塗・木製漆)



224-072
銀彩 藤絵小茶碗 山岡善高作
14,630円(税込)木箱
[寸法]口径10.4cm 高さ7.5cm(京焼)
茶箱用の小茶碗としてもお使いいただけます。



224-073
つゆ草絵茶碗 水出宗純作
6,930円(税込)紙箱
[寸法]口径11.8cm 高さ7.6cm(京焼)



224-075
青楓絵茶碗 前田瑞雲作
6,160円(税込)紙箱
[寸法]口径12.5cm
高さ7.2cm(京焼)

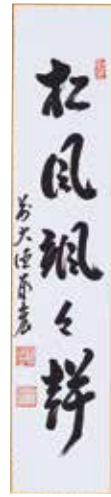


224-074
七宝透し菓子鉢 岡田窯
11,000円(税込)紙箱
[寸法]口径20.2cm 高さ6cm(萩焼)

224-078
 彩り蒟醬中棗 関 翠雲作
 27,720円(税込)木箱
 [寸法] 胴径6.7cm 高さ7.2cm
 (山中塗・木製漆)



224-077
 短冊「葉々起清風」
 特別価格 3,630円(税込)タトウ紙



224-076
 松濤泰宏師筆 大徳寺派 春福寺住職(福圃)
 短冊「松風颯々聲」
 特別価格 3,630円(税込)タトウ紙



224-080
 瓢箪花入 高野竹工製
 12,100円(税込)紙箱 数量限定
 [寸法] 最大径7.5cm 高さ12.5cm
 (つる含まず) ※天然素材のため景色は
 個々に異なります。

224-079
 春慶塗 竹取皿
 数量限定
 特別価格 6,600円(税込)紙箱
 [寸法] 径17.8cm 高さ3.8cm(板の木)



224-081
 葵絵茶碗 今岡 都作
 10,340円(税込)木箱
 [寸法] 口径11.9cm 高さ9.2cm
 (京焼)



端午の節句



224-085 卓下建水

6,270円(税込)紙箱
〔寸法〕口径17.8cm 高さ4.5cm

224-086 鯉の滝登り蒔絵長棗

中林貴山作
19,580円(税込)木箱
〔寸法〕胴径6.7cm 高さ7cm
(山中塗・木製漆)



224-088 八ツ橋絵茶碗 田中方円作

33,000円(税込)木箱 〔寸法〕口径12cm 高さ7.5cm(京焼)



224-082
仙叟好写 桑小卓 (炉風炉兼用・組立式)
16,830円(税込)紙箱

224-083
白釉 オランダ細水指 西尾香舟作
12,430円(税込)紙箱
〔寸法〕胴径12.2cm 高さ18cm(信楽焼)

224-084
車軸釜 (風炉用) 木舟善治郎作
特別価格 71,500円(税込)木箱
〔寸法〕胴径24cm 高さ16.2cm

224-087
矢車蓋置 金屋長兵衛作
特別価格 23,100円(税込)木箱 **数量限定**
〔寸法〕径5.3cm 高さ4.5cm(唐銅)





224-089
 絵掛物「鍾馗の図」三生画
 14,850円(税込)紙箱
 [寸法]巾31cm 長さ116cm

224-090
 大名物 肩衝茶入「槍の鞘」写 陶若窯
 35,750円(税込)木箱 **数量限定**
 [寸法]径5.8cm 高さ9.8cm(滋賀)
 仕覆:金剛金襴
 伝来:豊臣秀吉-石川備前守-石川宗雲-石川自安-
 石川藤右衛門-井筒屋河井十左衛門-三井八郎右衛
 門-松平不昧



224-091
 毛織 荒磯建水 金屋長兵衛作
 35,640円(税込)木箱
 [寸法]最大径15cm 高さ7.5cm

224-092
 白楽 菖蒲の絵茶碗 楽入窯
 20,460円(税込)木箱
 [寸法]口径11.2cm 高さ8.6cm(京焼)



224-094
 兜絵茶碗 山川嘉山作
 6,380円(税込)紙箱 [寸法]口径11.6cm 高さ7.7cm(京焼)

224-093
 金箔塗 八ッ橋蒔絵平棗 中林貴山作
 27,500円(税込)木箱 [寸法]胴径8cm 高さ5.9cm(山中塗・木製漆)

雅な茶道具



めぐり逢ひて見しやそれとも分かぬ間に
雲隠れにし夜半の月かな 紫式部『小倉百人一首』



224-095
彩色 紫式部茶箱 林 李子作
83,600円(税込)紙箱
〔寸法〕14.5×21.4cm 高さ14.3cm(桐)
京都の若手絵師による作品です。



224-097
般若面香合 畦地粒俵作
17,820円(税込)木箱 **数量限定**
〔寸法〕4.5×3.5cm 高さ3.3cm
(山中塗・木製漆)

224-096
萩焼 耳付花入 岡田窯
13,200円(税込)木箱
〔寸法〕胴径11cm 高さ23.2cm

物語や能の取り合わせに



224-098 搔合 巻物干菓子器
7,920円(税込)紙箱
〔寸法〕15×25cm 高さ3cm
(越前塗・木製ウレタン)



百花繚乱—華やかな色絵



224-099
色絵四季草花 扇面絵茶碗
利昇窯

88,000円(税込)木箱
〔寸法〕口径12.6cm 高さ8cm(京焼)
見込まであでやかな色彩で描かれています。



224-100 和鞍香合 前島秀光作

31,900円(税込)木箱 **数量限定**
〔寸法〕6.4×5.1cm 高さ4.9cm(桑・アララギ)




224-101 若苗色紙釜敷
特別価格 3,960円(税込)紙箱



224-103
花車絵茶碗
中村華峰作

6,160円(税込)紙箱
〔寸法〕口径12.4cm
高さ8cm(京焼)

224-104 ^{やぶさめ}流鏑馬結界 前島秀光作

68,200円(税込)紙箱 **数量限定**  **中型**
〔寸法〕10×87cm 高さ31cm(栗材・杉)

神事・祭りの取り合わせに

唐衣きつなれにしつましあれば
はるばるきぬる旅をしご思ふ

在原業平「伊勢物語 東下り」

224-102
東下り絵茶碗 今岡 都作
14,300円(税込)木箱
〔寸法〕口径12.6cm 高さ8.5cm(京焼)



初夏の訪れ



224-109
粉引 雲絵茶碗
中村与平作

6,270円(税込)紙箱
〔寸法〕口径11.8cm 高さ8cm(京焼)

224-106
青磁 中燕花入 横石嘉助作
16,830円(税込)木箱
〔寸法〕最大径9cm 高さ22.2cm(平戸焼)

224-105
松濤泰宏師筆
大徳寺派 寿福寺住職(福岡)
一行物「山是山水是水」

42,900円(税込)木箱
〔寸法〕巾31cm 長さ171cm

224-108
額紫陽花絵茶碗 田中方円作
28,600円(税込)木箱
〔寸法〕口径11.8cm 高さ7.8cm(京焼)

224-107
朱塗 傘蒔絵中棗 西村弘峰作
14,300円(税込)木箱
〔寸法〕胴径6.7cm 高さ7.2cm(山中塗・木製漆)

224-110 雨漏堅手茶碗 清和窯
14,850円(税込)木箱 〔寸法〕口径11.9cm 高さ7.5cm(京焼)





224-112 中興名物 瀬戸破風窯茶入「橋立」写 龍喜窯

33,000円(税込)木箱 [寸法] 胴径5.7cm 高さ7cm(京焼) **数量限定**

仕覆:住吉緞子

伝来:松平備前守正信—京都三井家—大阪鴻池新十郎—井上世外
置形の景を天橋立に見立てて、小堀遠州が命銘。

224-114

傘香合 山田竹織作

14,960円(税込)木箱 [寸法] 径6.3cm 高さ2.5cm(竹)



224-116 尺〇 雲華面取風炉 蒲地窯

282,700円(税込)木箱(福岡)



224-111 宗方碧山師書付 大徳寺派栖賢寺住職(京都)

白竹茶杓 銘「早乙女」 17,600円(税込)木箱

224-113

とじめ
綴目建水 岡田窯

5,500円(税込)紙箱

[寸法] 最大径1.4cm
高さ8.9cm(萩焼)



224-115

溜塗 竹林蒔絵中棗
山崎 涼作

31,900円(税込)木箱

[寸法] 胴径6.7cm 高さ7cm
(山中塗・木製漆)

春陽の おもてなし



224-117
現代更紗 A
数量限定
82,500円(税込)
タトウ紙
〔寸法〕97×185cm
(木綿・マドゥラ島・手描き
ろうけつ染め)2015年代



224-118
現代更紗 B
数量限定
121,000円(税込)
タトウ紙
〔寸法〕98×242cm
(木綿・中部ジャワ地方・手
描きろうけつ染め)



224-119
現代更紗 C
数量限定
121,000円(税込)
タトウ紙
〔寸法〕102×215cm
(木綿・ジャワ北岸地方・手
描きろうけつ染め)1950
年代



224-120
現代更紗 D
数量限定
88,000円(税込)
タトウ紙
〔寸法〕98×232cm
(木綿・ジャワ北岸地方・型
押しろうけつ染め)1940
年代



224-121
現代更紗 E
数量限定
88,000円(税込)
タトウ紙
〔寸法〕104×170cm
(木綿・ジャワ北岸地方・手
描きろうけつ染め)1950
年代



224-122
現代更紗 F
数量限定
220,000円(税込)
タトウ紙
〔寸法〕104×254cm
(木綿・ジャワ北岸地方・手
描きろうけつ染め)2015
年代

※アンティーク商品のため擦れ、傷がある場合がございます。



224-123
萩釉 耳付瓢茶入 笹田有祥作
30,800円(税込)木箱 **数量限定**
 〔寸法〕胴径6cm 高さ8cm(京焼)
 仕覆:インド更紗 蓋:ラクト



224-124 **更紗文茶碗** 通次智子作
99,000円(税込)木箱 〔寸法〕口径11cm 高さ10cm(京焼)



秀麗なる更紗文

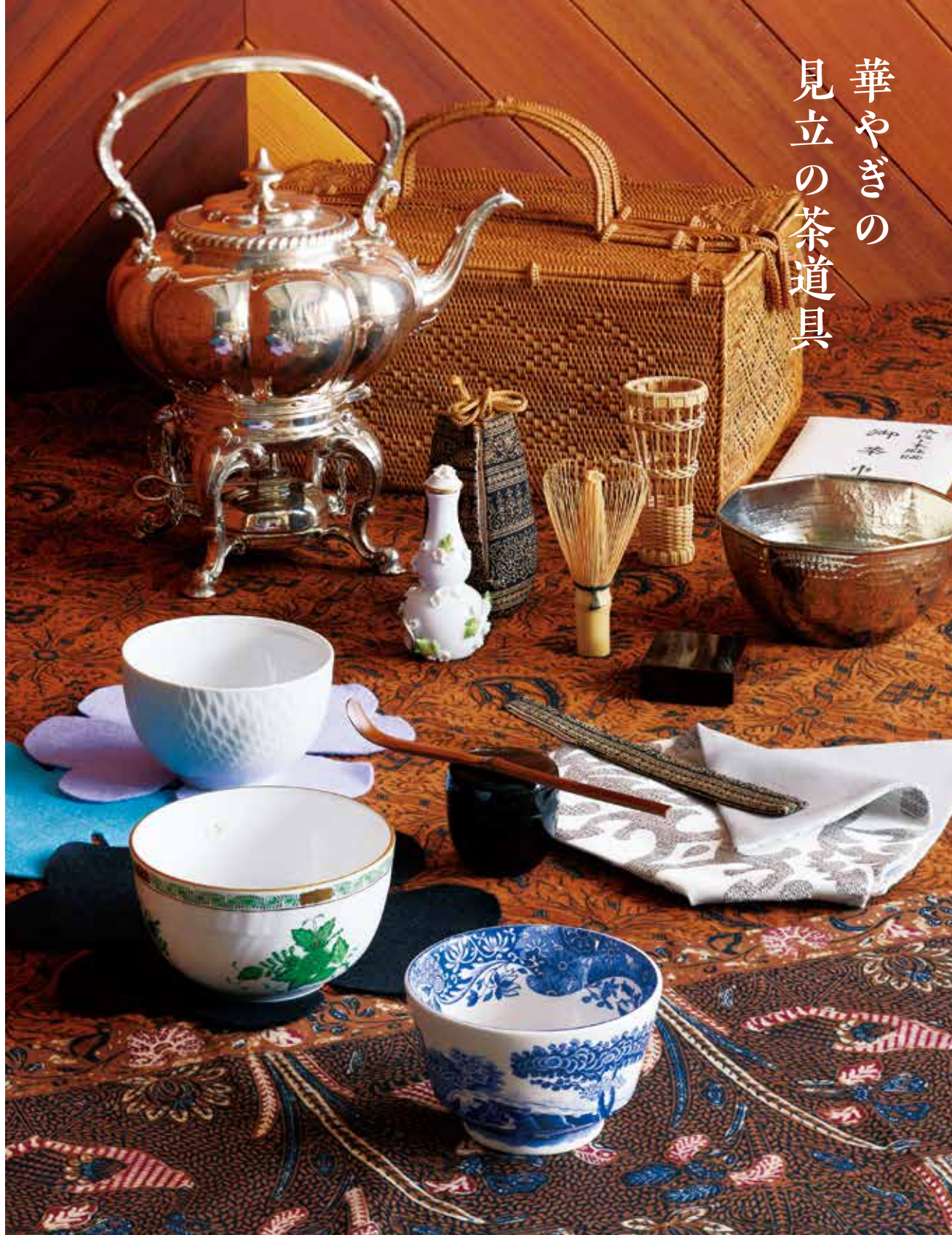
224-127
手付 瓶子安南花入
11,000円(税込)木箱
数量限定
 〔寸法〕胴径13.4cm 高さ25.6cm
 (ベトナム)



224-125 **桶側火入** 高野昭阿弥作
6,490円(税込)紙箱
 〔寸法〕胴径8cm 高さ8.9cm(京焼)

224-126 **真塗 鞍形煙草盆**
16,500円(税込)紙箱
 〔寸法〕20×13cm 高さ12cm(木製ウレタン)
 端午の節句をはじめ馬具を連想させる
 取り合わせに

華やぎの 見立の茶道具



224-128 カンパニユラ茶籠セット

特別価格 363,000円(税込) **数量限定**

(籠寸法)35.5×25cm 高さ15.5cm

セット内容:アタバスケット(バリ島)、茶碗セット 嘉門工藝袋付:ヘレンド(アボニーグリーン)・スボード(ブルーイタリアン)・マイセン(波の戯れ エスニック)、振出 オリジナル仕覆付:マイセン(スノーボール)、茶箱用茶笥、竹製編込み茶笥筒、煤竹茶杓 オリジナル袋付、黒小壺、塗茶巾箱、茶巾、槌目八角建水、へだてバリ島の細かな細工のアタバスケットにヘレンド、マイセン、スボードのお茶碗を重ねて嘉門工藝の袋へ、チャーミングなマイセンのミニベースを振出に見立てて、エキゾチックな仕覆を纏わせました。

※ティークトル・更紗敷物はセットに含まれません。

世界旅行



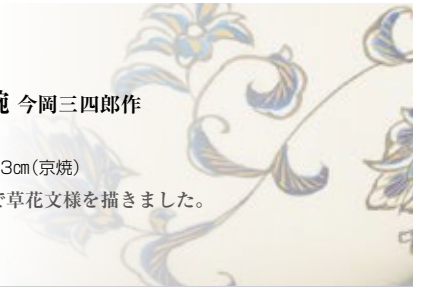
224-130
アポニーグリーン 掛花入 ヘレンド製
特別価格 14,300円(税込)紙箱
〔寸法〕最大幅9.3cm 厚み4.5cm 長さ16.5cm



224-129
世界地図水指 今岡妙見作
55,000円(税込)木箱
〔寸法〕最大径18.3cm
高さ16cm(蓋含まず)(京焼)
立礼にも映える水指です。



224-131
ジャワ更紗文茶碗 今岡三四郎作
22,000円(税込)木箱
〔寸法〕口径12.8cm 高さ7.3cm(京焼)
インド藍のような藍色で草花文様を描きました。



※鉄瓶は参考商品です

224-133 レース風炉・電熱ヒーター 嘉門工藝製
特別価格 71,500円(税込)紙箱 **数量限定**
〔寸法〕最大径17.5cm 高さ10cm(プラグ付電熱コード式)



※アンティーク商品のため多少の傷がある場合がございます。

224-132 **数量限定**
英国アンティーク ティーケトル REED&BANTON製
484,000円(税込)紙箱 〔寸法〕26×18.8cm 高さ31cm(銀製)1900年頃



224-134
溜塗 柳蒔絵田楽箱
9,460円(税込)紙箱
〔寸法〕11.4×19cm 高さ5cm(掻合・木製ウレタン)



224-135
鼓蓋置 今岡三四郎作
15,400円(税込)木箱
〔寸法〕径4.8cm 高さ4.9cm(京焼)

224-136
吉野山絵茶碗 山川嘉山作
5,720円(税込)紙箱
〔寸法〕口径11.6cm 高さ8.1cm(京焼)

224-137
平安ひな絵茶碗 中野朔華作
特別価格 3,960円(税込)紙箱
〔寸法〕口径12cm 高さ8cm(京焼)

224-138
菖蒲にこいのぼり絵茶碗
小村夏華作
特別価格 3,960円(税込)紙箱
〔寸法〕口径12.5cm 高さ8cm(京焼)

224-139
色絵 金太郎絵茶碗 加藤起楽作
特別価格 6,600円(税込)紙箱
〔寸法〕口径12cm 高さ7.7cm(京焼)





224-142 搔合 四君子花丸蒔絵四方干菓子器
8,140円(税込)紙箱 〔寸法〕22cm四方 高さ3.3cm(桐・ウレタン塗)



224-143
雛・兜絵金輪寺 中林貴山作

21,560円(税込)木箱
〔寸法〕胴径6.9cm 高さ7.1cm
(山中塗・木製漆)

立雛と兜がそれぞれ描かれた
替え蓋付きです。



224-140
銀塗 菖蒲絵茶杓
3,960円(税込)紙箱
(白竹にウレタン)

224-141
黒塗 春の野絵茶杓
3,850円(税込)紙箱
(白竹にウレタン)



224-144
杉木地銘々皿「露草」(5枚組)
5,170円(税込)紙箱

224-145
色絵 すみれ絵茶碗 小野山若水作
16,940円(税込)木箱
〔寸法〕口径12.2cm 高さ8cm(京焼)

春と夏のご奉仕品

224-147
朱塗 立雛絵中棗

3,300円(税込)紙箱
〔寸法〕胴径6.8cm 高さ6.8cm(樹脂製)



224-148
溜塗 鯉幟絵中棗

(内:梨地 あやめの図)

東雲作

特別価格

5,280円(税込)紙箱

〔寸法〕胴径6.8cm
高さ6.8cm(樹脂製)



224-149
銀塗 菖蒲絵中棗

特別価格 3,520円(税込)紙箱

〔寸法〕胴径6.8cm 高さ6.8cm(樹脂製)



224-146

西垣大道師筆

大徳寺派 極楽寺住職(兵庫)

画賛色紙「五月晴」

(こいのぼりの図)

特別価格 3,520円(税込)タトウ紙



224-150 絵懐紙 ひいな(2帖入)

数量限定

特別価格 440円(税込)

懐紙をご進物にご希望の場合は、のし袋を別途添えさせていただきます。



224-152

唐銅 駅鈴蓋置 金屋長兵衛作

8,250円(税込)紙箱

〔寸法〕胴径6.5cm 高さ2.5cm

224-153

唐銅 槍鞘建水 金屋長兵衛作

14,300円(税込)紙箱

〔寸法〕最大径10cm 高さ13.5cm

224-151

絵懐紙 かぶと(2帖入)

数量限定

特別価格 440円(税込)





224-154
 淡々斎好写 大堰川棗 優工房製
 30,800円(税込)木箱
 [寸法] 胴径7.5cm 高さ5.7cm(山中塗・木製漆)

224-155
 手彫り竹蓋置「菖蒲」(風炉用) -
 特別価格 2,750円(税込)木箱



224-156
 淡々斎好写 鯉幟香合 山根瑞宝作
 特別価格 11,550円(税込)木箱
 [寸法] 3.7×11cm 高さ2cm(山中塗・木製漆)



蓋裏



224-158
 こいのぼり絵茶碗 山川嘉山作
 6,380円(税込)紙箱
 [寸法] 口径12cm 高さ8.5cm(京焼)

224-157
 根来塗 錦華盆
 特別価格 3,300円(税込)紙箱
 [寸法] 最大径23.7cm 高さ2.5cm
 (樹脂製ウレタン)



利休梅・遠山両面風炉先
 特別価格 38,500円(税込)紙箱 [寸法] 高さ54cm



224-159
 京間

224-160
 江戸間



ご注文について

カタログ有効期限は2024年6月末日までです。

掲載情報は2024年2月1日現在のものです。

世情により、有効期限に関わらず価格変更、商品のお届け遅延、ご用意不可となる場合もございます。

価格表示 消費税10%を含んだ金額を表示しています。

ご注文方法

お名前・ご住所・お電話番号・商品番号・数量をご明記の上、右記のいずれかの方法でご注文ください。

※ご来店でお求めの際は、品切れの場合もございますので、事前にお問い合わせください。



専用ハガキは、切手を貼らずにお出しください。



[京都本社] 075-432-5151
[東京支社] 03-5269-7941



[京都本社] 0120-310-278
[東京支社] 0120-884-753

お届け

- ご注文受付後、3週間以上のお時間を頂戴する商品もございます。即日発送は対応いたしかねます。また天候や道路事情により、配達が遅延する場合がございますので、ご使用日まで十分な余裕をみてご注文ください。
- 配達日・時間帯のご指定、のし・包装のご希望は、お申し出ください。

お支払い

- 商品と一緒に納品書と振替用紙をお送りいたします。商品到着後、ゆうちょ銀行、またはコンビニエンスストアよりお支払いください。
- 代金引換**…商品お届け時にお支払いください。(代金引換手数料330円)
代金引換は事前にお申し込みがないとご利用いただけませんので、ご注文時にお知らせください。

送料

一件につき
990円/東北・九州1,210円/北海道・沖縄1,980円

特大型 全国一律 6,600円

大型 全国一律 4,400円

中型 全国一律 3,300円

ゆうパケット 全国一律 352円(対応可能な場合のみ)

商品合計額が1回につき5万円(税込)以上で、送料をサービスいたします。

※特大型・大型・中型は送料サービス対象外となります。

※全国一律の送料は、離島などの一部地域で対象外となる場合がございます。



商品の発送について

- 茶碗、水指などの通常商品はおおよそ「クロネコヤマト宅急便」を使用いたします。
- 茶扇子、古帛紗など割れ物以外の小さなお荷物は、日本郵便の「ゆうパケット」にて配送する場合がございます。(ゆうパケットのお荷物はポスト投函となります)
- 風炉先などの大型商品は、上記以外の運送業者を使用いたします。その為、商品の着日指定ができません。あらかじめご了承ください。

※大型商品と他の商品を合わせてご注文の場合、同日発送でも、到着が1～2日ずれる場合がございます。

返品・交換

- 商品到着時に破損の有無等をご確認ください。
- お送りした商品が万一破損していたり、ご注文と異なる場合はお取り替えいたします。商品到着後、2週間以内にご連絡ください。
- お客様のご都合による返品・交換の場合、返送料・再送料はご負担ください。
- ご返送の際は、発送用外箱をご用意いただきお戻しください。(弊社からお送りした発送用外箱を再利用いただいても結構です)
- ご使用後の返品・交換はご容赦ください。

※一点一点が手づくりの作品の為、寸法の表示と微妙に大きさが異なる場合がございます。茶入・水指・釜などの寸法は、蓋を外した状態で、本体のみの寸法を計測しております。竹や貝など、天然素材の形状を生かして制作した茶道具は、形状・色が写真と多少異なる場合がございます。(樹脂製)と表示している商品は、ユリア樹脂、ABS樹脂、フェノール樹脂などの石油製品を原料に使用しています。茶入の蓋のラクトとは、乳製品を原料とする象牙代用品です。象牙が含まれる商品は日本国外への持ち出しができません。

本書の無断複写・複製・転載は、固くお断りいたします。



営業局

www.tankosha.co.jp

e-mail:cc_kyoto@tankosha.co.jp



デジタルカタログ



Instagram



茶道具・和装
オンラインショップ

掲載品はオンラインショップでもご購入いただけます。(一部商品を除く)

京都本社

〒603-8588

京都市北区堀川通鞍馬口上ル

電話 075-432-5151 FAX 0120-310-278

月曜～金曜：9時～17時(土・日・祝休)

東京支社

〒162-0061

東京都新宿区市谷柳町 39-1 菅屋ビル

電話 03-5269-7941 FAX 0120-884-753

月曜～金曜：9時～17時(土・日・祝休)