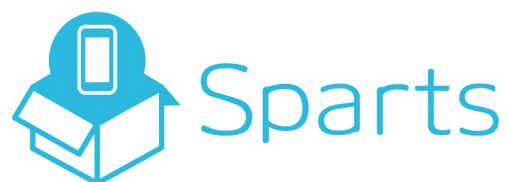


バッテリー放電器 ご説明資料

2021年11月25日更新



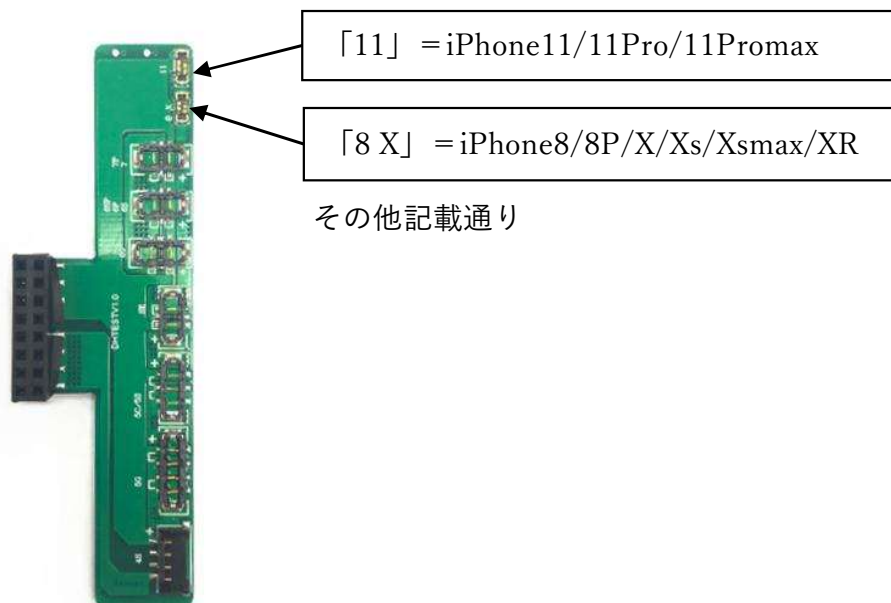
バッテリー放電器について



バッテリー残電力を放電するための機械です。
放電が完了すると、理論上はバッテリーには発火するためのエネルギーが残存しません。
そのため、例えば外部圧力（鋭利な突起物）による強制外部（内部）短絡を生じさせたような場合でも、発火・異常発熱等が生じるリスクを大きく軽減します。

※完全放電はバッテリー劣化の原因になる為、
廃棄予定のものにのみ行ってください。

アタッチメント種類1



iPhone用 ※本体に付属

対応機種:

iPhone4s/5/5s/5c/se/6/6p/6s/6sp/7/7p/8/8p/X/
Xs/XsMax/XR/11/11Pro/11ProMax



Xperia用 ※別売り

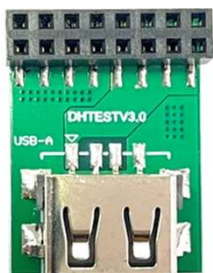
対応機種:

XZ/XZPremium/XZ1/XZ2/ XZ3/4/Z5/Z5Premium

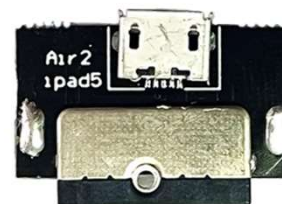
アタッチメント種類2



バッテリー放電器専用
USBコネクター ※別売り



MicroUSBケーブル(1m)
※別売り(代用可能)



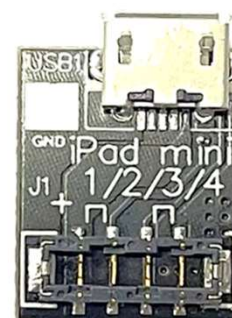
iPadAir系用 ※別売り

対応機種:

iPad 5/6/Air/Air2/

Pro 9.7/Pro12.9 (第1世代)

or



iPadmini系用 ※別売り

対応機種:

iPadmini1/2/3/4

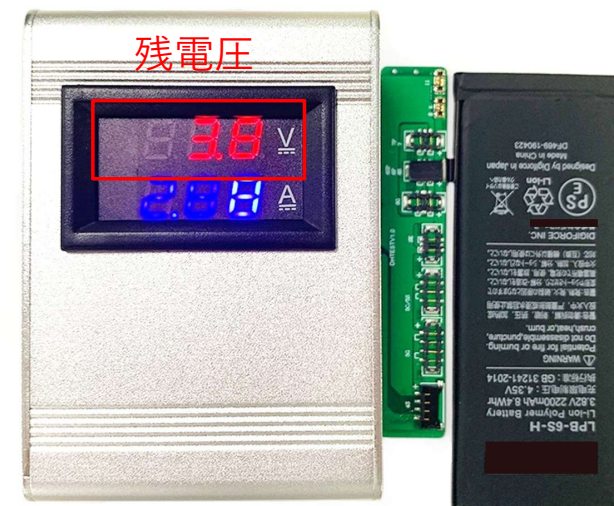
iPad系の放電には
・バッテリー放電器専用USBコネクター
・MicroUSBケーブル
・各機種放電器コネクター
の**3点が必須**になります。

使用方法

- ① 放電したい機種のコネクターを放電器本体にはめる
 - ② 放電したいバッテリーを該当機種のコネクタにはめる
- ※電源不要(接続したバッテリーの残電力で起動します)
- ③ 画面に残電圧が表示される
 - ④ 画面消灯=放電完了

放電時間目安(高速モード)

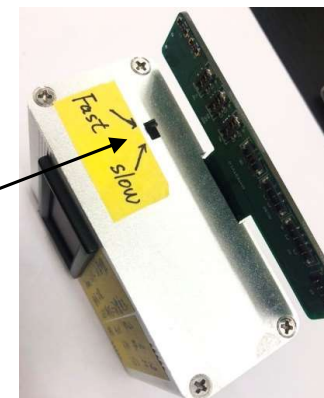
4.0V...70分	3.8V...50分	3.5V...20分
------------	------------	------------



速度設定(側面スイッチ)

正面上側...高速モード

正面下側...通常モード



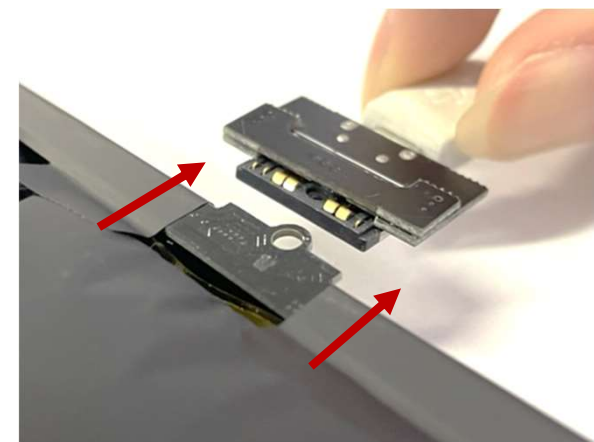
iPad接続例



iPad放電所要時間(高速モード)

表示電圧	表示電流	放電までの目安時間
3.5V	2.55A	約3時間
3.3V	2.48A	約2時間
3.2V	2.38A	約1時間

Air系は接点に合うように差し込む形になります。



Axis事務所の連絡先



ご不明な点等ございましたらお気軽にお問い合わせください。

株式会社Axis

〒531-0072

大阪市北区豊崎3-17-9豊崎旭ビル2F

TEL: 080-9482-7040

Mail: sparts.info@gmail.com

営業時間: 9時～18時

Line@ぜひ友だち追加をお願いいたします！

【1】商品や修理に関するお問い合わせをチャットにて対応いたします。

【2】新商品 / 値下げ情報 / お役立ち情報をいち早くお届けします。

【3】LINEからご注文 / 取り寄せ依頼 / 欠品情報をすぐに開くことができます。

【4】随時、不良報告を受け付けています。

友だち追加後、店舗名又は会社名のご返信をお願い致します。



URL