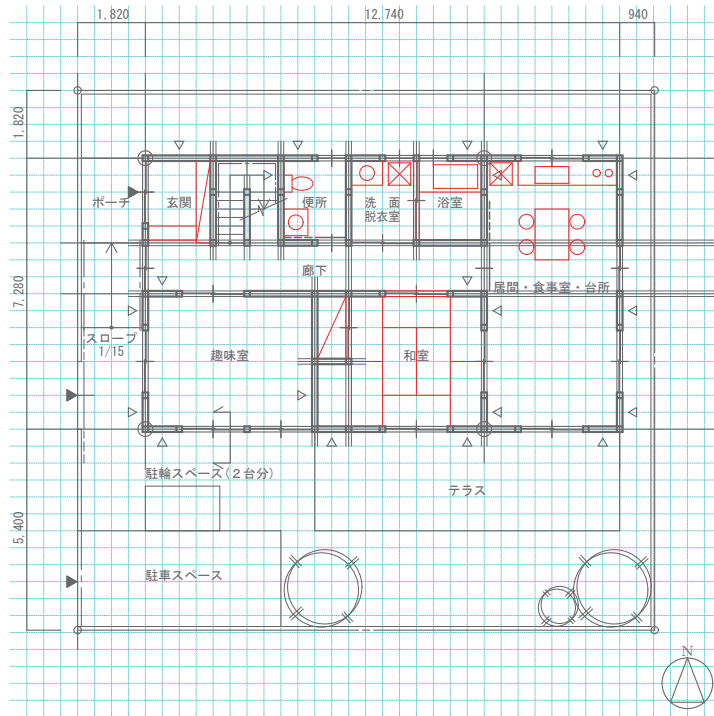


11 要求された家具・設備機器を描く

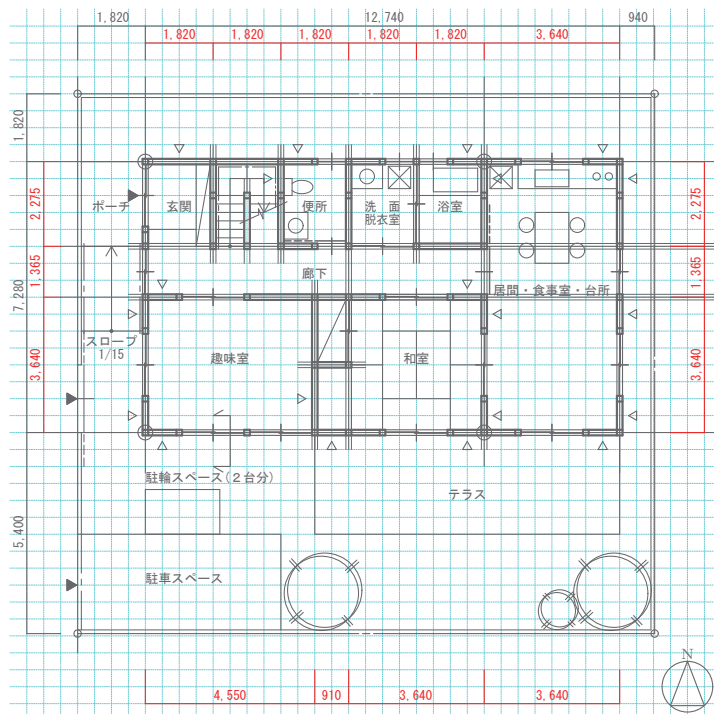
1階



- ① 課題文で要求されている家具・設備機器（台所・浴室・便器など）を描く。 細線
- ② 和室の畳を描く。 細線
- ③ 収納、押入れ、下足入れ等に斜め線を入れる。 細線

12 寸法を描き足す

1階



- ① 詳細の寸法線を描き、寸法を記入する。 細線

POINT!

テンプレートが使える物はテンプレートで描いていく。

家具サイズ
P33参照

PART 1
共通項目

1
設計製図
試験の概要

2
製図を
始める前に

3
法規

PART 2
木造

1
木造専用
住宅

2
木造併用
住宅

3
要求図面

PART 3
鉄筋コン
クリート造

1
図面の
構成

2
ラーメン
構造

3
要求図面

PART 4
鉄骨造

1
純ラーメン
構造

2
要求図面

POINT!

室の大きさが解るように描き足す。