

Sui Sui

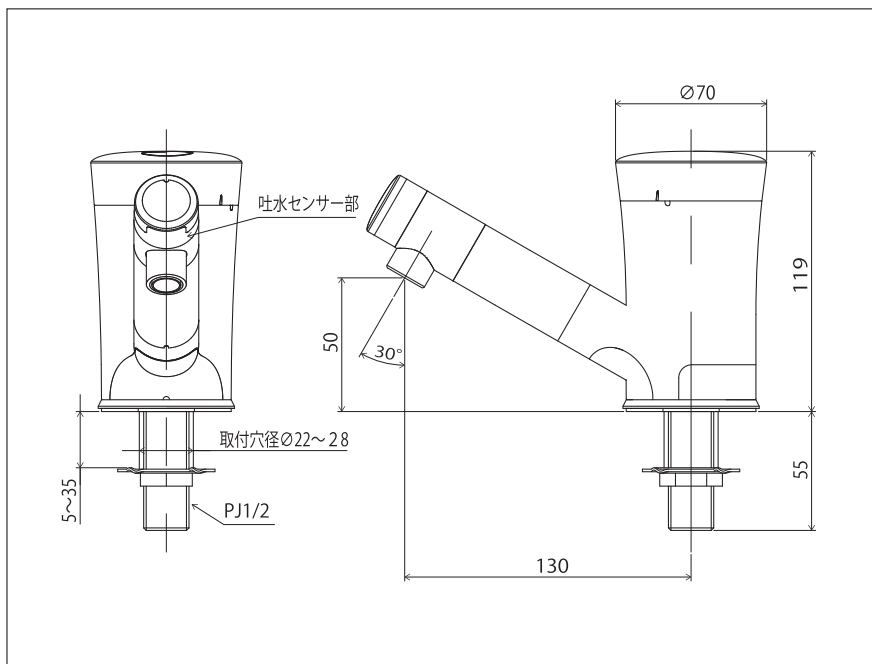
このたびは「自動水栓 Sui Sui」をお買い上げいただき、
誠にありがとうございます。本製品の機能が充分に発揮されますよう、
この「取扱説明書」をよくお読みいただき、正しくお使いください。
なお、お読みになった後は、大切に保管してください。

仕様/本体寸法図	1	赤LED点滅パターン	8
各部の名称	2	ストレーナーの清掃	8
使用方法	3	安全上のご注意	9
取付手順	4~6	故障かな？と思ったら	10
電池交換	7	保証書	

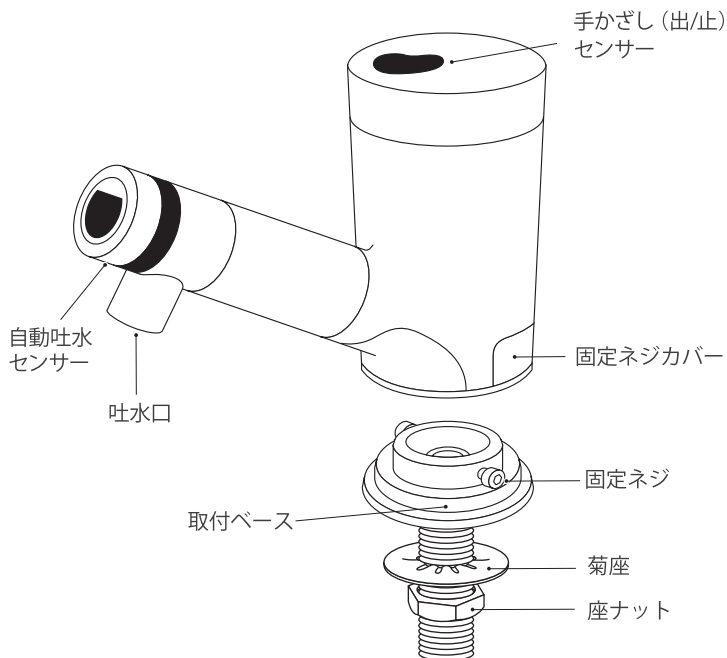
工事業者様へのお願い 必ずユーザー様へお渡しください。

仕様・本体寸法図

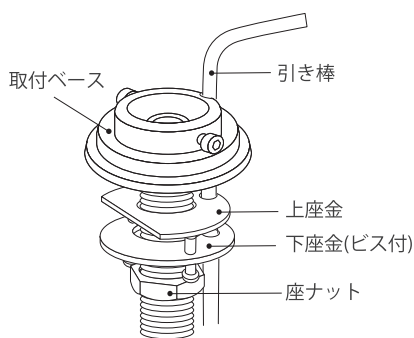
使用電源	アルカリ乾電池 単3×2本	
電池寿命	1日100回程度使用で約3年	
電池交換予告	赤LEDが点滅し、電池交換をお知らせ	
吐水	自動吐水	吐水口に手を近づけると自動吐水(連続吐水時間30秒)
	手かざし(出/止)機能	本体天面のセンサーに手をかざすと吐水、再度手をかざすと止水(連続吐水時間60秒)
センサー方式	赤外線反射方式	
作動弁方式	パイロット型電磁弁	
使用流体	上水	
給水圧力	最低必要水圧 0.05MPa 最高水圧 0.75MPa	
吐水流量	最大約4ℓ/分(定流量弁内蔵)	
使用温度範囲	周囲 1~50℃ 水温 1~40℃	
外装	ABS樹脂(塗装、クロムメッキ)	



各部の名称



【付属工具】



品番：SS2P-VB
(ポップアップ対応品)

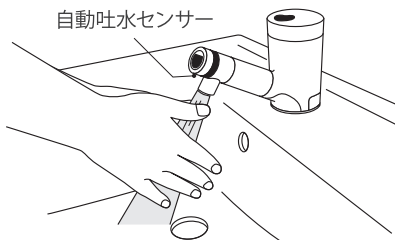
使用方法

吐水口先端と、本体天面の2カ所にセンサーを搭載しています。

自動吐水

- 吐水口に手を近づけると自動吐水します。
- 手を離すと自動で水が止まります。

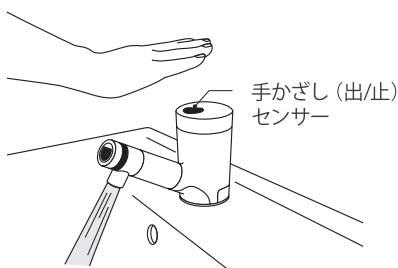
連続で手を洗っている場合は
30秒後に一旦止まります。



手かざし（出/止）機能

本体天面のセンサーに手をかざすと水が流れ、
再度手をかざすと水が止まります。

連続で水を出している場合は
60秒後に一旦止まります。



注意

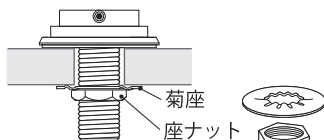
自動ドアやリモコン制御製品、センサー式製品（ハンドドライヤーやソープディスペンサー）など、赤外線を発する製品がお近くにある場合は、使用環境によって天面の手かざしセンサーが反応し、水が出てしまうケースがあります。

取付手順

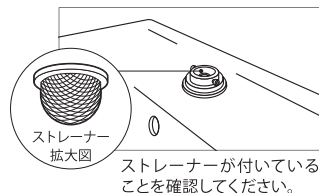
取付作業時にネジ、部品等を排水栓内に落とさないよう注意してください。

STEP 1 取付ベースの取り付け

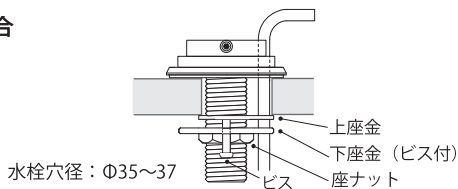
取付ベースを水栓穴に差し込み、洗面台の裏側で、座金とナットを締めて固定します。



水栓穴径： $\Phi 22\sim 28$

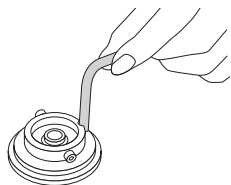


※SS2P-VB (ポップアップ対応品) の場合



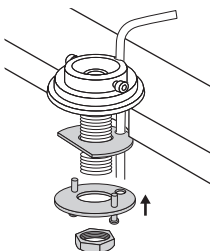
STEP 1-①

- ①引き棒(付属)を差し込む



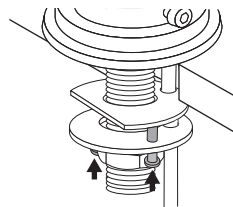
STEP 1-②

- ②上座金、下座金の穴に引き棒を通して入れ、座ナットを手で締める。



STEP 1-③

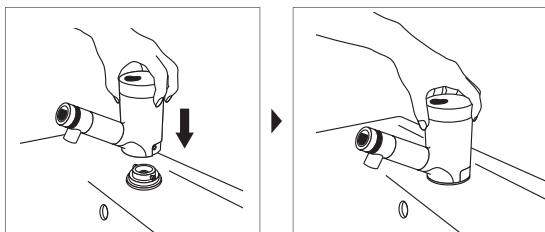
- ③下座金の2カ所のビスを均等に締めて固定する。



STEP 2**本体の装着**

本体を取付ベースにしっかりと差し込みます。

※取付ベースの両サイドに取り付けている六角ネジは外さずに本体をかぶせてください。

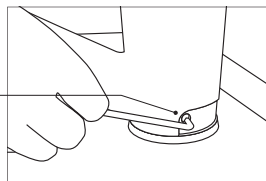
**STEP 3****本体の固定**

六角レンチで2カ所の六角ネジを締めて固定します。

注意 左右均等に締めて固定してください。

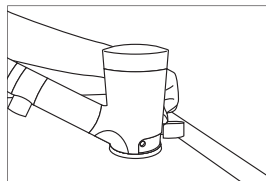


固定ネジ拡大図

**STEP 4****固定ネジカバー**

固定ネジカバーをはめ込みます。

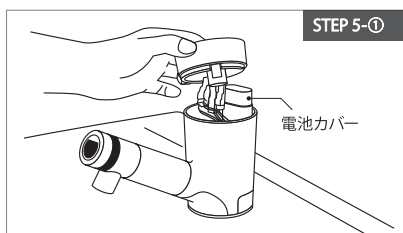
注意 カバーの向きにご注意ください。



STEP 5**電池のセット****①キャップの取り外し**

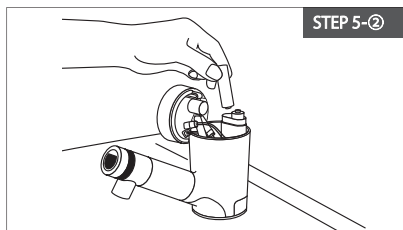
キャップの小さな突起とロック解除穴が合ったところでキャップを上へ引き上げ、電池カバーを取り外します。(ロックした場合はP7参照)

注意 ケーブル類は絶対に抜かないでください。

**②電池のセット**

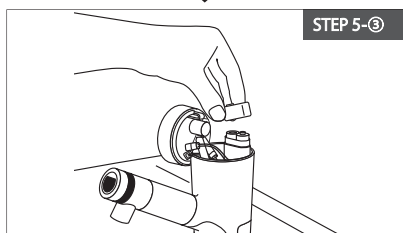
アルカリ乾電池単3×2本(付属)をセットします。(電池の向きは電池カバーに記載)

注意 電極の＋の位置にご注意ください。

**③電池カバーを被せる**

注意 電池カバーの向きにご注意ください。

電池カバーをかぶせると、センサーの感知距離調整がはじまります。天面の赤LEDが消えるまでは、吐水口に手を近づけたり、障害物を置かないでください。

**④キャップを装着**

キャップの小さな突起とロック解除穴が合ったところでキャップを取り付け、時計回りに「カチッ」というまでずらしてください。

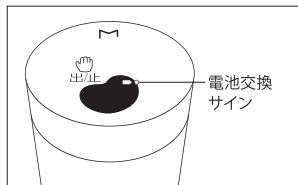
**STEP 6****止水栓を開けて水量を調整**

洗面台下の止水栓を開き、水量を調整してください。

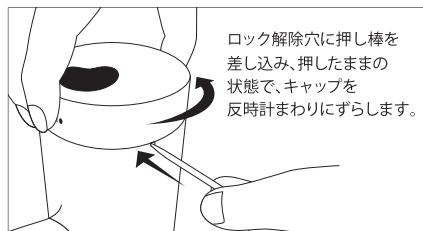
電池交換 ※必ず新品の単三アルカリ乾電池をご用意ください。(マンガン乾電池は使用できません)

電池が消耗すると、天面のセンサ窓の赤LEDが常時点滅します。
このサインが出たら、早めに電池を交換してください。

※上記サインが出ると、手かざし[出/止]機能は停止します。
また、しばらくは自動吐水が通常動作をし続けますが、やがて停止します。電池を交換することで復旧します。



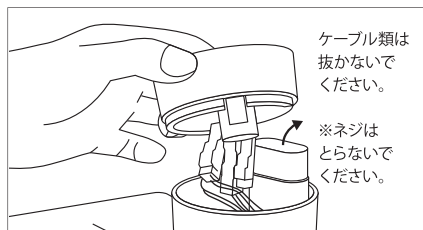
STEP 1 キャップのロック解除



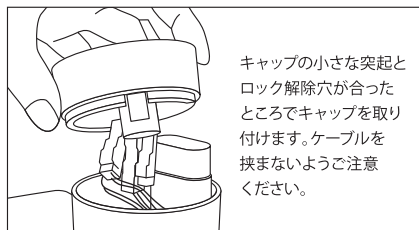
STEP 4 電池カバーを被せる



STEP 2 キャップの取り外し



STEP 5 キャップを被せる



STEP 3 電池のセット



STEP 6 キャップを装着



赤LED点滅パターン

秒数

1 2 3 4 5 6 7 8 9 10 11

【電池交換予告】

赤LEDが
1秒間隔で1回点滅



1秒

※電池切れです。手を近づけても水が出ませんので、新しい電池に交換して下さい。

【動作停止表示】

赤LEDが
4秒間隔で3回点滅



4秒

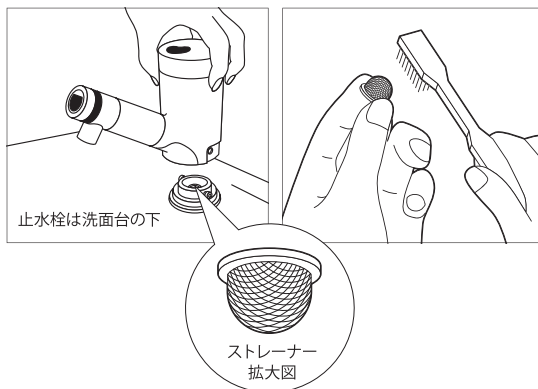
※電池の交換を示す表示です。早めに電池の交換をして下さい。

ストレーナーの清掃

必ず止水栓を閉めてから、本体を取り外してください。
止水しないまま本体を取り外すと漏水します。

本体の取り外しは取付手順(P3)の
「本体の固定」を参照ください。

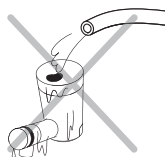
右図の位置にセットされているスト
レーナーを取り外して歯ブラシで
擦りながら水洗いし、ゴミや汚れを
よく落としてください。





安全上のご注意

1. 万が一水が止まらなくなった時は、止水栓または水道の元栓を閉めて止水してください。そのまま放置しておきますと漏水による事故の原因となります。
2. 本製品に直接水をかけないでください。
水がかかると動作不良や乾電池のショートによる発熱、発火等の原因となります。
3. 本製品をご自分で分解・修理・改造しないでください。
故障または事故の原因となります。
4. 水温40℃以上の水が出る配管には本製品を使用しないでください。
使用しますと、吐水口から熱湯が出てやけどをするおそれがあり危険です。
5. 上水道を使用してください。中水道や異物を多く含む水を使用しますと、製品の故障原因になるばかりでなく、飲用した場合体調を損ねることもあります。
6. 電池を充電・ショート・分解・加熱したり、火中に投入しないでください。
漏液・発熱・発火・破裂・膨張等の原因となります。
7. 本体の天面は手かざしセンサーです。物を置かないでください。
8. 本製品は屋内用です。屋外では使用しないでください。
9. 凍結のおそれがある場所では使用しないでください。
10. センサー部の汚れは誤動作の原因となりますので汚れがある場合は柔らかい布で拭き取ってください。
11. 本体やセンサー部をたわしやブラシ等で強くこすらないようご配慮ください。



故障かな?と思ったら

「故障かな?」と思ったら、以下の事項をご確認ください。

状況が改善されない場合は、ユーザーサポート窓口:0120-474-647へお問い合わせください。

緊急時の止水方法

万が一水が止まらなくなった時は、止水栓、または、水道の元栓を閉めて止水してください。
そのまま放置しておきますと、漏水による事故の原因となります。

現象	対処	参照
水が流れない	電池を交換してください。	P6
	障害物を取り除いてください。	
	止水栓を十分開けてください。	
	直射光を遮ってください。	
水が止まらない	手かざしセンサーの障害物を取り除いてください。 センサ部をよく拭いてください。	
水量が弱い	止水栓を開いてください。	
	ストレーナーの清掃をしてください。	P7
LEDが点滅している	P7の点滅パターンをご参照ください。	P7

保証書



株式会社ミナミサワ

〒381-0044 長野県長野市中越1-2-22

Tel.026-263-3100 Fax.026-263-8700

工事業者様へのお願い

下記内容をご記入いただき、必ずユーザー様へお渡しください。

保証書の再発行はいたしておりません。製品と共に大切に保管してください。

品番	製造番号
ご購入年月日	
保証期間	1年
お買上げ工事店(販売店)	
お名前	<h1>見本</h1>
ご住所 〒	
お電話番号	
(印)	

製品保証規定

本製品が取扱説明書に従った正常な使用状態や動作仕様条件のもとで故障した場合、お買上日から1年間は無償で商品を交換させていただきます。

交換させていただく際の送料は、保証期間内の場合に限り弊社で負担いたします。

ただし、交換品を設置する際の作業料金や出張料金はおお客様のご負担となります。

製品交換となった場合の保証期間は、交換前の製品保証期間に準じます。

以下の場合、保証書および品質保証規定は無効となり、適用されません。

- ① パルプ・配管の不具合(詰まりや水漏れ、水量不足、低水圧)など、製品以外の不具合の場合。
- ② 再生水の水質が起因する不具合。
(高塩素濃度によるダイヤフラム劣化、異物による部品の小穴詰まり等)
- ③ 上水以外でご使用になった事による故障や不具合。
- ④ 取扱説明書に従わない誤った使用、およびお客様自身での修理や改造による不具合、損傷。
- ⑤ お買上後の落下、衝撃などによる不具合および損傷。
- ⑥ 火災・地震・水害・落雷・その他天災地変や凍結、ガス害、塩害による不具合・損傷。
- ⑦ 消耗部品(電池、パッキン)の劣化や破損、またはそれらに起因する不具合。
- ⑧ 配管から流入した砂、さび、ゴミなどの異物による不具合。
- ⑨ 外部の汚れ、さび、メッキはがれなど、機能に影響のない不具合。
- ⑩ 赤外線に影響を与える外部環境要因による不具合。