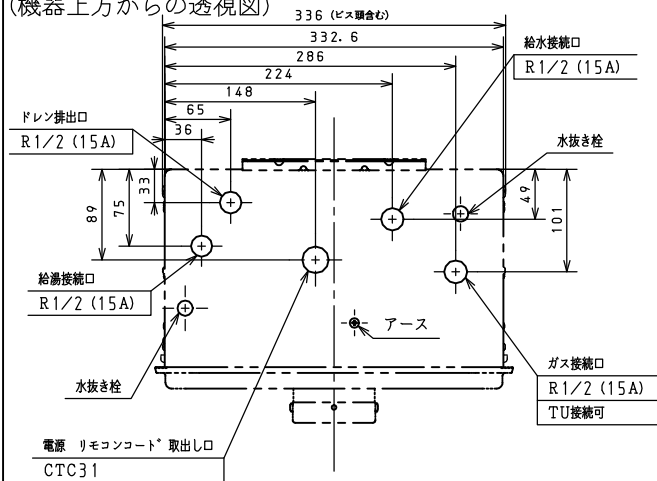


(機器上方からの透視図)

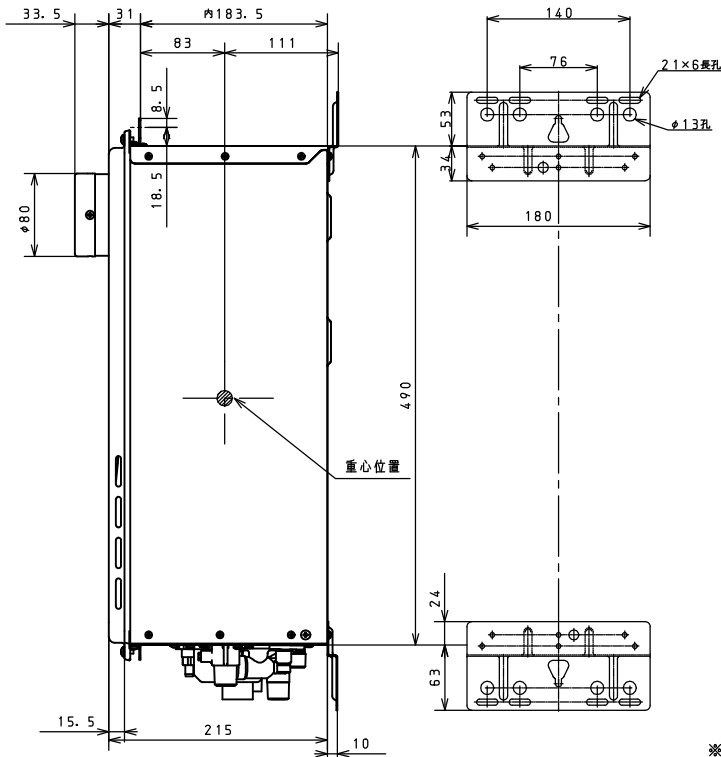


●施工に当たっては、国土交通省告示第1447号「建築設備の構造耐力上安全な構造方法を定める件の一部を改正する件」に準拠して設置してください。

固定方法と部材仕様

固定場所	部材仕様 (付属部品)	設置種別	固定本数	引張り耐力	備考
木壁固定	丸木ねじ (JIS) $\phi 4.8 \times 38$	壁掛け	5	1階・地階に設置する場合 0.2kN/本以上必要	
		据置き (上部固定あり) ・別売品の据置台が必要。	2	2階以上に設置する場合 0.3kN/本以上必要	
RC壁固定 ALC壁固定	丸木ねじ (JIS) $\phi 4.8 \times 38$ プラグ SX6 $\times$ 30 上記の組み合わせ	壁掛け	5	左記の木ネジとプラグの 組合せで 0.3kN/本以上と なります。	
		据置き (上部固定あり) ・別売品の据置台が必要。	2		
PS固定	なべ小ねじ M5 $\times$ 12	PS標準	3	板厚1.6mm以上の金種と 左記小ねじの組合せで 0.3kN/本以上と なります。	小ねじは扉内取付 ボックスに向通
		PS扉内 ・別売品の扉内取付ボ ックスが必要です。	5		

(ブラケット詳細図)



【仕様表】

商品名	PH-EM2015AWL	PH-EM1615AWL	
型式	Q-21-1	Q-22-1	
設置方式	屋外壁掛形・PS標準設置形・PS扉内設置形 (オプション使用時)		
排水方式	強制排水式		
外形寸法 (mm)	高さ520 $\times$ 幅350 $\times$ 奥行215		
質量 (kg)	19 (満水時: 20)		
点火方式	ダイレクト式 (イグナイタ連続スパーク)		
ガス消費量 (kW)	12A/13A	28.9/31.0	
	LP	38.8	
エネルギー消費効率	90.0%		
湯温制御方式	FF+FB+水量制御		
最低作動水量 (L/min)	2.5		
最低作動水圧 (kPa)	10.0 (0.1kg/cm <sup>2</sup> )		
排気温度 (°C)	100以下		
本体外装色	メタリックベージュ		
接続口径	給水・給湯	R1/2 (15A)	
	ガス	R1/2 (15A)	
	排出	R1/2 (15A)	
電気関係	電源	AC100V 50/60Hz 共用	
	消費電力 (W)	12A/13A	58
		LP	56
	凍結予防 (W)	73	
	待機時消費電力 (W)	2.4	
電源コード長さ (m)	1.5		
安心・安全機能	立消え安全装置、過熱防止装置、空だき安全装置、凍火安全装置、過圧防止安全装置、空だき防止装置、漏電安全装置、凍結予防装置、電流ヒューズ、中和器詰まり検出装置、ファン回転検出装置、沸騰防止装置、停電安全装置		
付属品	取付ビスセット		
別売品	浴リモコン、浴室リモコン、リモコンケーブル、取付ケーブル、配管カバー (HCPH-1EM)、側方排気カバー (ATEW-4M)、据置台 (SDPH-1EM)、扉内用排気アダプター (TPEW3-4MA)		

【能力表】

商品名	PH-EM2015AWL	PH-EM1615AWL
給湯能力 (号数)	3~20	3~16
給湯温度調節範囲 (°C)	リモコンなし 60℃ [40℃ 50℃ (70℃) 変更可] リモコンあり 38~48 (1℃毎), 50, 60 (70)	
湯はり	38~48 (1℃毎)	

【浴槽への給湯時間】

商品名	季節	上昇温度 (°C)	お湯はり所要時間 (分)		
			160L (1人用)	180L (1.5人用)	210L (2人用)
PH-EM2015AWL	春・秋	18~42	約8分	約9分	約10.5分
PH-EM1615AWL			約10分	約11分	約13分

\*給水圧3.0kgf/cm<sup>2</sup>=300kPaのときの時間です。  
\*配管長さなどにより、所用時間は変わります。

【承認番号】

BL認定番号	BLGH041621-A
給水装置認証番号	NW1001

\*仕様は改良のためお知らせせずに変更することがあります。  
又、表数値は、標準ですので、ガス種によって数値が変わることがあります。

※ドレン配管工事について  
本機器は燃焼中にドレン水が発生しますので、ドレン水を排水するため配管 (樹脂またはステンレス) を接続する必要があります。  
必ず、設置工事説明書に従ってドレン配管工事を行ってください。

※発生したドレン水を雨水系統または汚水系統のどちらで処理するかは、各自自治体によって異なりますので、確認してから設置して下さい。

単位: mm

商品名	PH-EM2015AWL (BL認定品)	図名	外形寸法図
	PH-EM1615AWL (BL認定品)		品目
			作成年月