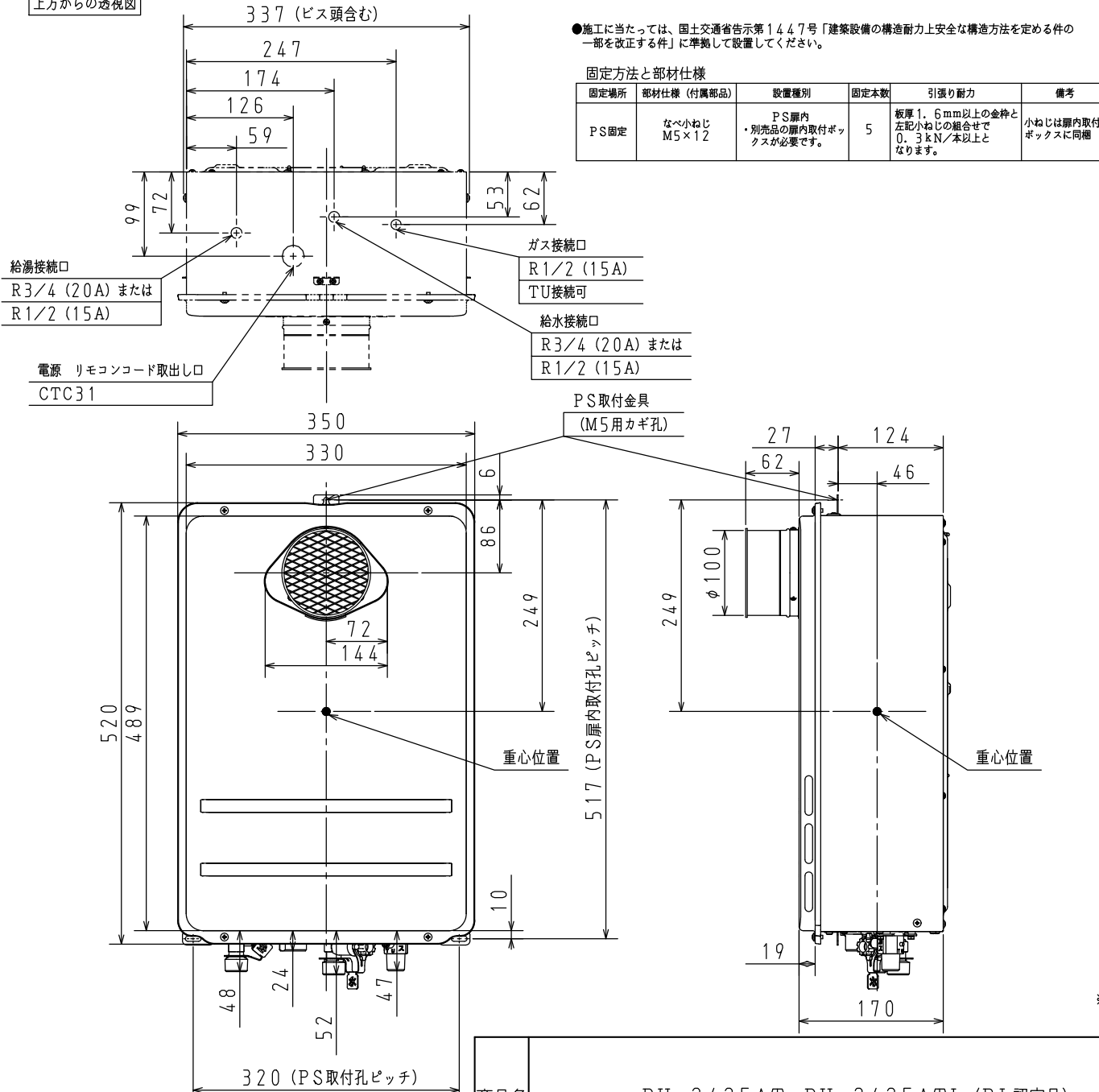


上方からの透視図



【仕様表】

商品名	PH-2425AT PH-2425ATL	
型式	Q-35-2	
設置方式	PS標準・扉内設置型 (屋外壁掛可)	
外形寸法 (mm)	高さ520×幅350×奥行170	
質量 (kg)	15 (満水時：16)	
点火方式	ダイレクト式 (イグナイタ連続スパーク)	
ガス消費量 (kW)	12A/13A	47.0/50.4
	LP	50.4
エネルギー消費効率	83.0%	
湯温制御方式	FF+FB+水量制御	
最低作動水量 (L/min)	2.5	
最低作動水圧 (kPa)	10.0 (0.1kg/cm <sup>2</sup> )	
本体外装色	メタリックベージュ	
接続口径	給水・給湯	R3/4 (20A) : 標準仕様 R1/2 (15A) : 受注対応
	ガス	R1/2 (15A)
	電源	AC100V 50/60Hz 共用
電気関係	消費電力 (W)	13A 52/52
		LP 52/52
	凍結予防 (W)	7.4
	待機時消費電力 (W)	1.2
	電源コード長さ (m)	1.5
安心・安全機能	立消え安全装置、残火安全装置、過熱防止装置、空だき防止装置 空だき安全装置、沸騰防止装置、ファン回転検出装置、凍結予防装置 過圧防止安全装置、電流ヒューズ、停電安全装置	
付属品	取付ビスセット	
別売品	台所リモコン、浴室リモコン、リモコンケーブル、 排気変更アダプター (HHPH-2)	

【能力表】

商品名	PH-2425AT PH-2425ATL	
給湯能力 (号数)	3~24	
給湯温度調節範囲 (°C)	リモコンなし	60【40, 50, (70) 変更可】
	リモコンあり	37~48 (1°C毎), 50, 60, (70)
湯はり	37~48 (1°C毎)	

【承認番号】

BL認定番号	BLGH041621-A
給水装置認証番号	NW1001

※仕様は改良のためお知らせせずに変更することがあります。  
又、表数値は、標準ですので、ガス種によって数値が変わることがあります。

商品名	PH-2425AT PH-2425ATL (BL認定品)	
	図名	外形寸法図
	品目	ガス給湯器
作成年月	2019.10	株式会社 パナソニック