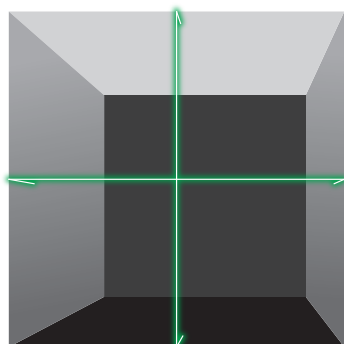


# グリーンレーザー

## 墨出し器



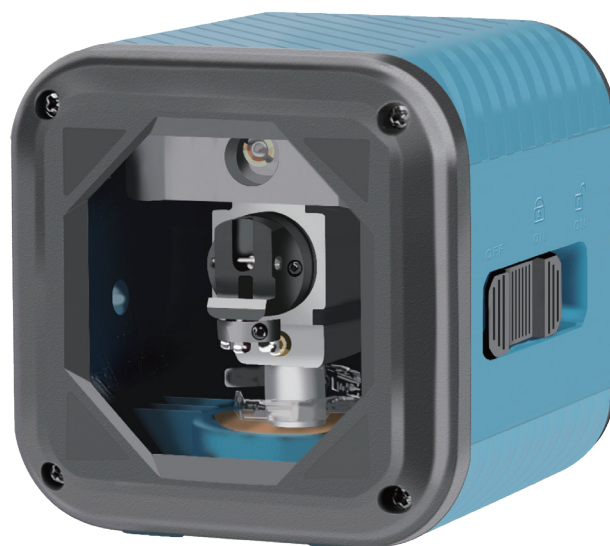
### TK5011

縦・横

精度  
±1.5mm/7.5m

グリーンレーザー

コンパクト・キューブ型  
小型軽量 200g・7cm角



レーザー	シャープ製 レベル2
制動方式	磁気制動式（ジンバル式）
自動補正範囲	4°±1°
作業最長距離	25m※受光器使用時
電源	単4電池×2本
動作温度	-10℃～50℃
保管温度	-20℃～70℃
防塵防水等級	IP54相当
動作時間	全ライン照射時約4時間
サイズ	70x70xH70mm
質量	200g

### 付属品

テスト電池単4×2本  
携帯便利なポーチ  
専用ホルダー（マグネット付）

### 製品詳細

- シャープ社製の日本産半導体レーザーを使用しており、市販のレーザーよりも集光性や耐久性が高く性能も安定しております。
- 防塵・防水性能は安心のIP54相当。埃や水はねのある環境でもご使用いただけます。
- ボタン1つで操作ができるよう、できる限りシンプルに設計しています。
- 片手で持ち運べる軽量小型タイプ

### 簡単操作

スイッチ部でロックモードとフリーモードがあります。

ロックモード⇒スイッチ部を真ん中のロック位置に合わせます。

レーザーラインを固定し  
45°など角度を付けたライン出しが可能になります。

フリーモード⇒スイッチを一番右のフリーモードに合わせます。

制動範囲4°±1°の範囲内で  
水平・垂直ラインが出せます。  
範囲外の場合はラインの点滅でお知らせします。

OFFモード ⇒移動する場合や、使用していない場合は必ずOFFの状態でご保管してください。

ロックモード



フリーモード



OFFモード

