


**Riko
mon**[®]
TOYOOKA RANDSEL

2027

新しい通学鞆の選択、
リュッセル。



**GOOD
DESIGN**



6年間、いっしょに歩こう。



ランドセルは、ただの通学鞆ではありません。

それは、子どもが初めて出会う、大切な未来への相棒。

そして、子どもを思うご家族の愛情や願いが込められた特別な贈り物です。

6年間、笑顔で過ごせるように。私たちは心を込めてランドセルを作り続けています。



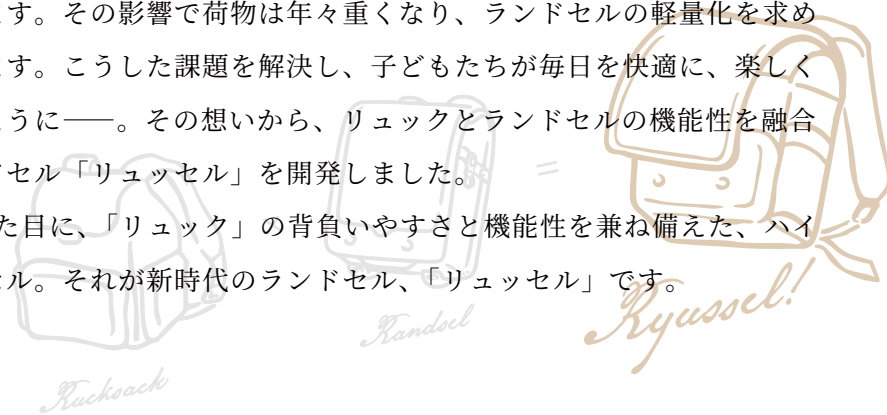
通学を快適にするリュックの可能性

リュックの軽さと機能性、ランドセルの丈夫さ。それぞれの良いところをランドセルに。リュッセルは子供の通学を進化させます。一流ブランドを製造してきたバッグメーカーだからこそ生まれた新しいランドセルの発想。Rikomon ならではの技術とアイデアで背負いやすさを全てのこどもに届けます。どんなささいなことでも快適さにつながるよう探求しています。

新しい時代、新しい選択。 未来を背負うリュッセル。

近年、有事の際のオンライン授業や宿題への対応として、タブレット端末を持ち歩く小学校が増えています。その影響で荷物は年々重くなり、ランドセルの軽量化を求める声が高まっています。こうした課題を解決し、子どもたちが毎日を快適に、楽しく学校生活を送れるように——。その思いから、リュックとランドセルの機能性を融合させた新世代ランドセル「リュッセル」を開発しました。

「ランドセル」の見た目に、「リュック」の背負いやすさと機能性を兼ね備えた、ハイブリッドなランドセル。それが新時代のランドセル、「リュッセル」です。





軽さのひみつ

糸の中が空洞になっている加工糸「ナイロン中空糸」は、リュックに使われる軽い素材。丈夫さはそのまま、水に浮くほどの軽さを実現。



通学を快適に

リュッセルのショルダーベルトは、リュックサックの肩ベルトのように無段階調節が可能。お子様それぞれの体格にピッタリフィットして背負えます。



重心とバランス

約7cm幅の肩当が荷重をやさしく分散。チェストストラップを留めれば肩ベルトがずれにくく、リュックが身体にしっかりフィット。重心が安定して、ふらつかずに安全に歩けます。



リュッセルの歩み

2010

5月 株式会社タカアキ 設立
国内有名ブランドの鞆製造開始

2020

ランドセル事業開始 10月
国内自社工場での一貫生産体制確立



2022

6月 Rikomon ブランド発足
豊岡本店ショップオープン
6年間修理保証制度開始

10月 リュッセル®シリーズ販売開始
豊岡鞆認定製品として認定取得
阪急百貨店様にてリュッセル®取扱開始



2023

リュッセル NINE グッドデザイン賞受賞 2月
「軽量化と機能性の融合」で評価

山形屋様にてリュッセル®取扱開始 4月



GOOD DESIGN
AWARD 2023



2024

1月 宿南社長 大型免許取得・リコモンバス完成

3月 Rikomon 号による移動展示開始
全国の百貨店での展示開始

4月 Rikomon 自社展示会開催 - 東京 / 大阪

7月 豊岡カバンストリート店「Rikomon+」オープン



2025

Rikomon 自社展示会開催 - 東京 / 大阪 / 名古屋 1月

イトーヨーカドー様にてリュッセル®取扱開始 4月
高島屋様にてリュッセル®取扱開始
三越伊勢丹様にてリュッセル®取扱開始



TODAY

リュッセルに 会える場所。



ランドセル展示会・リュッセル取扱店などの
最新情報はこちらからチェックしてください。



※展示会の開催地および取扱店舗は、変更となる場合がございます。あらかじめご了承ください。





子供たちの笑顔を、背中から支えたい。

子どもたちが毎日背負うランドセル。そこには「重すぎる」「高価すぎる」「使い勝手がよくない」といった、見過ごせない多くのお客様の声がありました。私たちタカアキは、長年「鞆の街・豊岡」で磨き続けてきた技術を、この課題解決に注ぎ込めないと考えました。伝統を重んじながらも、常識にとらわれない新しい形を。そんな強い思いから誕生したのが、リュックとランドセルの良さを融合させた「リュッセル」です。

今では全国の百貨店でお取り扱いいただけるようになり、心から光栄に感じております。遠方からわざわざ豊岡まで足を運び、実際に背負って「軽い！」と笑顔を見せてくださる瞬間が、私たちの何よりの原動力です。もしこちらへお越しの際は、近くの城崎温泉で羽を伸ばすついでにでも、ぜひ遊びにいらしてください。(笑)

新一年生のみなさん、ご入学おめでとうございます。
毎日の通学が、1gでも軽く、少しでも楽になるように。「リュッセル」が、皆さんの輝かしい学校生活のパートナーになれることを願っています。



株式会社タカアキ
代表取締役 宿南 孝弘



リュッセル
TOYOOKA RANSEL

FLY

リュッセル フライ

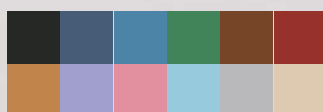


シリーズ最軽量！
約**900g**を
実現

(外寸) 高さ：約 36.0cm 横：約 28.0cm マチ：約 20.0cm
(内寸) 高さ：約 35.0cm 横：約 24.0cm マチ：約 14.0cm
重量：約 900g

カブセ（フタ）素材：人工皮革（タフガード®）
本体素材：ナイロン中空糸生地（撥水）
メッシュ部分素材：W ラッセルメッシュ（撥水）

¥ 44,000（税込）



リュックに使われる素材「ナイロン中空糸」を使用。従来のナイロン繊維に比べて約 30% 軽量化、水に浮くほどの軽さを実現。メイン収納の上部には芯材が入っているので、崩れにくく丈夫。耐久性と使いやすさが更に向上。



開閉には FIDLOCK 社のマグネットロックを採用。前段ガバっとポケットで使いやすさと収納力を両立。
サイドと肩ベルトには通常のランドセル同様ナスカン、Dカンを採用。360 度リフレクター付きで夜も安心。



詳しくはこちら



人気
No,1
モデル

リュッセル
TOYOOKA RANSEL

NINE

リュッセル ナイン

GOOD DESIGN AWARD
2023年度受賞

機能充実

軽量 999g



機能とデザインの
黄金バランス。

(外寸) 高さ:約 36.0cm 横:約 28.0cm マチ:約 20.0cm

(内寸) 高さ:約 35.0cm 横:約 24.0cm マチ:約 14.0cm

重量:約 999g

カブセ(フタ)素材:人工皮革(タフガード®)

本体素材:ナイロン中空糸生地(撥水)

メッシュ部分素材:W ラッセルメッシュ(撥水)

¥55,000(税込)



伸び~る
サイドポケット

伸びるポケットを片側サイドに
搭載。1Lの水筒やリコーダー、
定規なども楽しく収納。



伸びるサイドポケットのゴムの端には、着脱可能なアタッチメントを取り付けました。万が一使っているうちにゴムが伸びてきても簡単に交換が可能です。



詳しくはこちら



limited
Color



● ブラック × レッド



● ブラック × ブルー **NEW!**



● ネイビー × ブラウン



● スカイブルー × ピンク



● ベージュ × パープル

各色限定 **200** 本

毎年大人気！
NINE だけの特別カラー
ブラック × ブルーが初登場。

リュッセル
TOYOOKA RANDSEL

MIX

リュッセル ミックス



「あったらいいな」を叶える
高性能モデル。

(外寸) 高さ:約 36.0cm 横:約 28.0cm マチ:約 20.0cm

(内寸) 高さ:約 35.0cm 横:約 24.0cm マチ:約 14.0cm

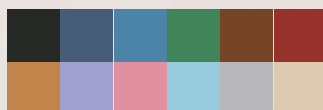
重量:約 1.140g

カブセ (フタ) 素材:人工皮革 (タフガード®)

本体素材:ナイロン中空糸生地 (撥水)

メッシュ部分素材:W ラッセルメッシュ (撥水)

¥ 66,000 (税込)



NINE で大好評の伸びるサイドポケットを、両側面に採用しました。水筒やリコーダー、定規などの持ち運びに便利で、収納力と使いやすさがさらに向上。毎日の通学を、もっと快適にサポートします。



メッシュ背当てが取り外せるので、暑い夏に汗をかいてもお手軽にお洗濯が可能。いつでも清潔にお使いいただけます。



詳しくはこちら





全12色の豊富なカラー

シンプルで落ち着いた定番カラーから、
淡く優しいシャーベットカラーまで。
きっとお気に入りが見つかるはず。



ブラック
Black.



ネイビー
Navy.



ブルー
Blue.



グリーン
Green.



ブラウン
Brown.



レッド
Red.



キャメル
Camel.



パープル
Purple.



ピンク
Pink.



スカイブルー
Skyblue.



グレー
Gray.



ベージュ
Beige.

どのリュッセルにする？

価格

軽さ

タブレット
ポケット

伸びるサイド
ポケット

取り外し
パーツ



FLY

フライ

お手頃価格
最軽量モデル

44,000円(税込)

約 900g



なし



なし

なし



NINE

ナイン

伸びるポケット
人気 No,1 モデル

55,000円(税込)

約 999g



あり



左手側 ×1

なし



MIX

ミックス

伸びるポケット ×2
多機能モデル

66,000円(税込)

約 1,140g



あり



両側

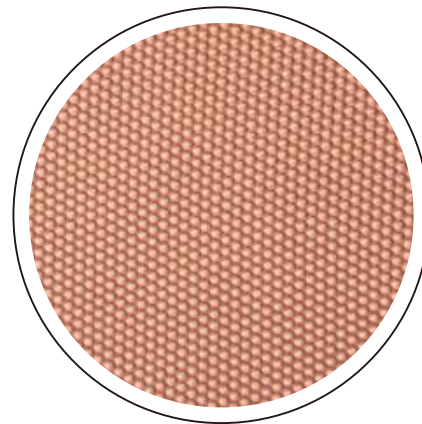


メッシュ背当て



リュッセルが 選ばれるわけ。

リュッセルが生まれてから4年。
多くのお客様の声に耳を傾けながら、
少しずつ改良を重ねてきました。
私たちの細かなこだわりを、
チェックしてみてください。



6年間使用できる素材選び

リュッセル本体には、リュックに使われる素材「ナイロン中空糸」を使用しています。その名の通り、糸の中が空洞になっている加工糸のことです。水に浮くほどの軽さを実現。カブセ(フタ)・肩部分の人工皮革はTEIJIN コードレ社のタフガード®を使用しています。本革よりも軽量ながら、強度と耐久性に優れた特徴を持っています。汚れたときはサッと水拭き。お手入れも簡単です。

Point!

動画でチェック



伸びるサイドポケット

これぞリュッセルの代名詞、のびるサイドポケット。1Lの水筒も楽らく入ります。ゴムの端には着脱可能なアタッチメントを取り付けました。万が一、使っているうちにゴムが伸びてきても簡単に交換が可能。

Point!

動画でチェック



子どもに寄り添う優しい工夫。



**快適な背負い心地を実現
チェストストラップ**

別売りのチェストストラップを取り付けることで肩ベルトのズレを抑えてしっかりフィット。子どもでも取り外ししやすいバックルで、快適な背負い心地を実現します。

動画でチェック



**ぴったりフィット！
重さを分散して軽く感じる
無段階調節ショルダーベルト**

通常のランドセルはベルト穴のピッチで数段階の調節をしますが、リュッセルのショルダーベルトは、リュックサックの肩ベルトのように無段階調節が可能。お子様それぞれの体格にぴったりフィットして背負えます。余ったベルトは「おまとめパーツ」で丸めて固定しておけます。

動画でチェック



**開けやすく閉めやすい
FIDLOCK 社製マグネットロック**

開けるときは下に軽く引っ張るだけ。閉めるときはロック部分に近づけるだけでカチッと磁力でロックされます。6年間の開け閉めの回数を考えて、開けやすく閉めやすい機構を取り入れています。

動画でチェック



**入れたいものが
入れられる大容量**

マチが広く大容量！教科書、ノート、タブレットも余裕で入ります。給食袋などももちろん入ります。幅はA4フラットファイル対応。

動画でチェック



**荷物・型崩れを防ぐ
強靱な芯材**

メイン収納上部と、中に入れる底板には強靱な芯材を入れて補強しています。厚みのある強い素材にすることによって、リュッセル本体の型崩れを防ぎ、荷物を守ります。

動画でチェック



**前段アコーディオンポケット &
取り外ししやすいキーフック**

前ポケットはアコーディオン式に。同じポケットで簡単に仕分け収納することができます。前段ポケットの中にはキーフックを取り付けました。お家の鍵をうっかり落としてしまったり、失くしたりする心配はありません。

動画でチェック





通学をもっと快適に。



リュッセル用チェストストラップ

全 12 色 ¥2,310 (税込)

チェストストラップを取り付けることによって、肩ベルトのズレを抑えてしっかりフィット。子どもでも取り外ししやすいバックルで、快適な背負い心地を実現します。ストラップの長さは調節可能。【調節可能サイズ：約 10cm～31cm ベルト幅：2cm】

詳しくはこちら



リュッセル・Rikomon ランドセル専用 ランドセルカバー

全 12 色 ¥3,850 (税込)

毎日使うランドセルを、雨よけ・傷・汚れなどから守ります。ランドセルのカブセ部分に付けるだけなので、カバーをつけたままランドセルを開閉する事が可能です。フチのカラーは 12 色からお選びください。

リュッセル専用



ランドセル専用





リュッセル・Rikomon ランドセル共通 レインカバー

全 5 色 ¥5,280 (税込)

ランドセル全体をすっぽりと覆うので、水の侵入をしっかりと防げます。
外した後はコンパクトに折りたためます。ロゴ部分が反射材になっているので、暗い夜道も安心です。

詳しくはこちら



移動ポケット

全 12 色

¥3,300 (税込)

洋服にポケットがなくても、ハンカチ・ティッシュなどを持ち歩けます。便利なクリップ付き。

詳しくはこちら



Ryussel MIX 専用 メッシュ背当て

全 12 色

¥7,700 (税込)

取り外し可能で洗えるメッシュ背当て。

※MIXには初めから同色のメッシュ背当てが1つ付属しています。

詳しくはこちら



交換用底板

全 17 色

¥3,300 (税込)

芯材の入った丈夫な底板で形崩れを防ぎます。

詳しくはこちら



TIGER × Rikomon コラボアイテム ワンプッシュ水筒

全 4 色

800ml ¥4,290 (税込)

500ml ¥4,070 (税込)

- ストーンブラック
- ネモフィラブルー
- ライラックピンク
- スモークホホワイト

詳しくはこちら



片手でも開けやすい、ハンドル付きワンプッシュマグボトル(水筒)。
持ちやすいハンドルで、学校や職場はもちろん、お出かけにも活躍します。ワンプッシュタイプなので、必要なときにさっと水分補給ができます。せんとパッキングが一体になった「らくらくキャップ」を採用。パッキングの付け忘れ・付け間違い・紛失の心配がなく、お手入れも簡単です。飲み口は取り外せるので、隅々まで洗えて衛生的。ボトル内面には、なめらかで光沢のあるスーパークリーン Plus 加工を施しました。汚れやにおいがつきにくく、サビにも強いので、スポーツドリンクも安心してお使いいただけます。



水筒カバー

全 1 色

800ml 用 ¥2,750 (税込)

500ml 用 ¥2,530 (税込)

水筒の持ち運びに便利な、通気性の良いメッシュ素材のカバーです。
Dカン付きでランドセルに取り付けられます。ストラップの長さは調節可能です。
【800ml 高さ：24cm 直径7cm】【500ml 高さ：15cm 直径7cm】
※本製品はカバーのみの販売となります。ボトルは付属いたしません。

詳しくはこちら



世界にひとつ。私だけの
「だいすき」をつくろう。



「どこに貼ろうか?」「こっちの組み合わせも可愛いね!」そんな会話を楽しみながら、親子で一緒に「自分流」にアレンジ。アイロンで簡単に接着できる刺繍ワッペンだから、忙しいママ・パパでも手軽にカスタムを楽しめます。名前を書くだけじゃない、お子様の個性がキラリと光る、遊び心たっぷりのグッズで新生活をスタートしましょう。



アイロンで接着できるワッペン

おしゃれで個性的な刺繍ワッペンたち。
6年間を共に歩くパートナーを、
わたしだけのお気に入りに変身。

詳しくはこちら



AIUEO ひらがなアップリケ



動物・犬猫ワッペン

毎日洗える、ずっと清潔。 親子で使いたくなる「超軽量」

メッシュバッグシリーズ

初登場
アイテム



毎日使えるメッシュバッグ

リュッセルに採用したメッシュ素材をバッグに。学校行事や習い事はもちろん、週末のお出かけにも連れて行きたくくなる。お子さまだけではなく、大人の方まで幅広くお使いいただける洗練された佇まいに仕上げました。



シューズケース

詳しくはこちら

全 6 色

¥3,190 (税込)

【横 23.5 cm ・ 高さ 30.5 cm ・ マチ幅 1.5 cm】



ナップサック

詳しくはこちら

全 6 色

¥4,620 (税込)

【横 31.5 cm ・ 高さ 41 cm ・ マチ幅 1.5 cm】



ミニトート

詳しくはこちら

全 6 色

¥4,950 (税込)

【横 33 cm ・ 高さ 18 cm ・ マチ幅 15.5 cm】



トートバッグ (縦型)

全 6 色

¥5,720 (税込)

【横 37 cm ・ 高さ 38 cm ・ マチ幅 8 cm】

詳しくはこちら



トートバッグ (横型)

全 6 色

¥5,720 (税込)

【横 44 cm ・ 高さ 32.5 cm ・ マチ幅 8 cm】

詳しくはこちら



メッシュ素材で通気性がよく、においがこもりやすく乾きやすいバッグ。軽くてやわらかな手触りなので、子どもの小さな手にもやさしく持ちやすさも◎。汚れても丸洗いで、乾きが早いから毎日清潔に使えます。

Premium
あるま



丈夫な人工皮革を使用した
オーソドックスモデル。

人工皮革は TEIJIN コードレ社のタフガード®を使用しています。本革よりも軽量ながら、強度と耐久性に優れた特徴を持っています。撥水性の高い素材なので、雨の日も安心して使えます。



高さ：約 30.0cm 幅：約 24.0cm
マチ幅：約 12.5cm 重量：約 1,350g
主素材：人工皮革（タフガード®）

¥ 74,800（税込）

詳しくはこちら



丈夫な人工皮革の機能性と
上質な本革の見た目を
兼ね備えたプレミアムモデル。



全 12 色



らしく *Beccya*

自由にカスタムできる、
世界にたったひとつ
自分だけのランドセル

パーツのデザインや色を自由に変えられるカスタムモデル。
6年間を共に過ごす、自分だけのとっておきに出会えます。

高さ：約30.0cm 幅：約24.0cm
マチ幅：約12.5cm 重量：約1,350g～
主素材：人工皮革（タフガード®）

¥74,800～（税込）

詳しくはこちら



変更可能箇所

10 custom made

- ① 本体カラー：12色
- ② ステッチカラー：12色
- ③ カブセステッチデザイン：4種類
- ④ カブセ鉸：5種類
- ⑤ 刺繍：2種類
- ⑥ 内装カラー：3色
- ⑦ ファスナー引手：7種類
- ⑧ 縁カラー、前ヒモカラー：12色
- ⑨ カブセ裏デザイン：チェック5色+無地12色
- ⑩ 背当て（エアリー）カラー：4色





Rikomon®
TOYOOKA RANDSEL

6年間修理保証

無償修理 (1回1箇所)

すべての Rikomon ランドセル対象

※すべての購入商品が対象です。

※2回目以降、初期不良を除くすべての修理は有償となります。(初期不良を除く)

※無償修理適用外になるもの

- ・ご使用いただくうえで問題のない傷や汚れ
- ・不注意や故意、誤った取り扱い、本来の用途以外の使用により生じた故障・破損・汚れ
- ・自然災害や火災での損傷 ・紛失
- ・保証期間を超えたもの (保証期間はご購入いただいてから卒業までの6年間+a)

※無料・有料修理の正式な判断、正式なお見積りは、弊社修理工場でランドセルをお預かりさせていただいてからとなります。

※修理上、改良部品や類似部品を使用する場合がございます。

※製品の耐久面および機能等を確保するために、修理依頼内容にかかわらず、当社の判断で依頼内容以外の箇所を無償修理する場合がございます。

もしもの時の追加保証。

Ryussel Care ¥16,500 (税込)

詳しくはこちら



- ✓ 6年間 無償修理
- ✓ 保証書を紛失しても対応できます
- ✓ すぐに修理・すぐに発送

※1年間に最大3回までの修理回数制限がございます。
※無償修理適用外の条件は、6年間修理保証と同様です。



Rikomon の由来

「利口者 (りこうもの)」→りこもんという、北近畿で使われている方言です。
りこもん=勉強ができるから賢いという意味ではなく、素直で思いやりを持って周りを喜ばせる子、気になることをどんどん追求する好奇心旺盛な子、そして、将来の夢や好きなことに向かって諦めずにチャレンジする子。
そういう子に育ててほしいという思いが込められています。

生産背景

Rikomon のランドセルは、たくさんの職人たちが協力しあってひとつずつ手作業で作られられます。革を裁断する人、パーツを貼り合わせる人、ミシンを掛ける人。150を超える細かなパーツを、300以上の工程を経てひとつずつ組み合わせ、ひとつのランドセルを完成させます。背負いやすさをすべてのこどもに届けたい。Rikomon のランドセルには多くの職人の想いと技術がたっぷりと込められています。

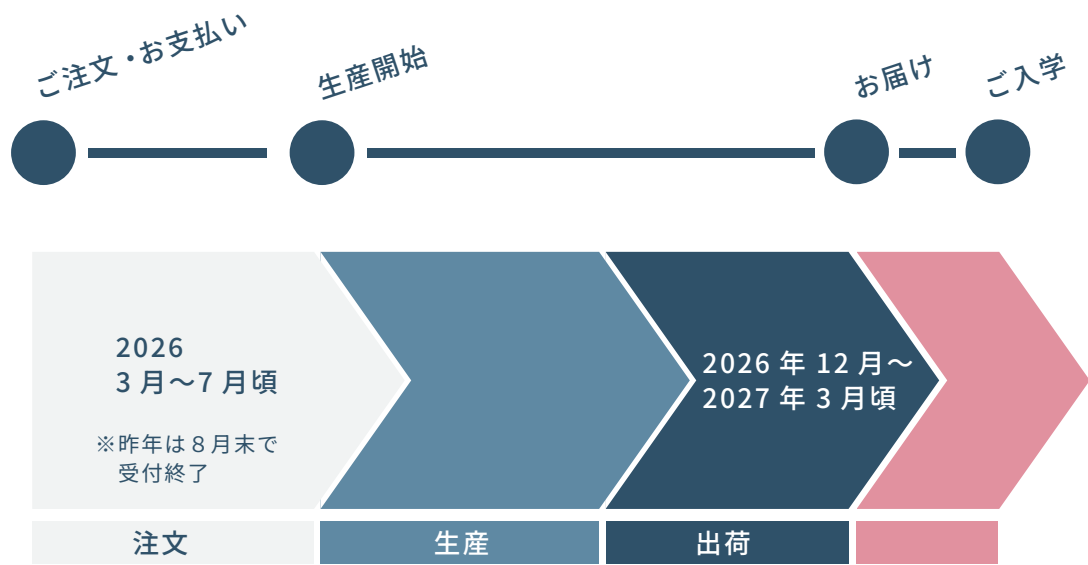


ご注文・配送までのスケジュール



2026
3/2
MON

2027年ご入学用ランドセル
販売開始



明確な受注期限は設けておりませんが、例年7月~8月頃には完売となっております。2026年度用につきましても、すでに多くの方からご注文をいただき、8月末をもって受付を終了いたしました。
現在ご検出中のお客様におかれましては、ぜひ余裕をもってご注文いただけますと幸いです。商品は熟練の職人が一つひとつ丁寧に仕上げ、完成次第、順次お届けいたします。



お届け時のご案内

大切なお子様の「リュッセル」は、保存用の巾着でお包みし、専用の化粧箱に入れてお届けいたします。配送時の衝撃や汚れから守るため、さらに外装用の段ボールでしっかりと梱包しておりますのでご安心ください。お手元に届きましたら、下記の付属品が揃っているかご確認ください。万一、不備や不足がございました場合は、すみやかに交換等の対応をさせていただきますので、お手数ですが、弊社窓口までご連絡をお願い申し上げます。



オリジナル化粧箱

リコモンからのメッセージが入った、プレゼントにも最適な化粧箱です。

保存用巾着

段ボール内での擦れ・ホコリ・湿気から鞆を保護。リュッセルをきれいに守ります。

保証書

リュッセルのケアや、お手入れ方法を載せています。

ご注文について

Q どこで買えますか？

A Rikomon ランドセルは、豊岡本店、鞆ストリート店、オンラインショップ、各展示会、各お取り扱い店舗にてご購入いただけます。

お取り扱い店舗につきまして

詳細は公式 HP にてご確認ください。



オンラインストア

Q いつまでに注文すれば間に合いますか？

A 明確な受注期限は設けておりません。
2026 年度用の受付の際は、非常に多くのお問合せやご注文を承り、8 月末を持ちまして受付終了とさせていただきますので、お早めにご検討いただけますと幸いです。

Q キャンセルはできますか？

A Rikomon はすべて受注生産のため、キャンセルはお控えいただくようお願いしております。

お届けについて

Q 注文したランドセルは、いつごろ届きますか？

A 2026 年 12 月～2027 年 3 月頃とご案内させていただいております。
完成次第順次ご連絡を差し上げて発送させていただきます。
必ずご入学までにはお届けできますので、ご安心ください。

Q 自宅以外の住所へ届けることはできますか？

A お届け可能でございます。
お勤め先やご祖父母様、ご親族様のご自宅にお届けすることも
できます。ご注文時のお届け先情報に、ご希望のお届け先住所をご入力ください。

ランドセルについて

Q A4 フラットファイルは入りますか？

A ランドセルのマチの一番高い位置に、市販の A4 フラットファイル
(縦 30.7 cm × 横 23.1 cm) がぴったり収まります。



Q 雨の日は使っても大丈夫ですか？

A 撥水加工を施しているナイロンを使用しているため、基本的には問題ございません。
しかし、撥水の加工は、経年や使用環境によって効果が弱まってくるので、弱まった際は、
傘やスキーウェアに使える防水スプレーをナイロン部分のみにかけてください。
長時間大量の水にさらされたりするような状況は、染み込んでくる可能性もございますので、
お気をつけください。
ご不安な場合は、別売りレインカバーのご利用をおすすめいたします。

Q ランドセルの保管方法を教えてください。

A ランドセルの保管には、お届け時のランドセル袋、箱をそのままご使用ください。
箱を破棄された場合には、ランドセル袋のまま保管ください。肩ベルトに挟んでおります
紙やカブセをつけたままにされますと、跡がついてしまったりします。お取り外しいただ
いてから保管をお願いします。カブセを正面にし立てて保管ください。
カブセや側面ナスカン部分を底面とした場合には、型崩れ、シワ等の原因となりますので
お控えください。箱や袋にいれて長期間保管する場合や、ご使用の間には、時々、風通し
の良い日陰でランドセルを空気に触れさせてください。

レンタルについて

Q レンタルサービスはありますか？

A 申し訳ございません。レンタルサービスは行っておりません。
お近くのお取り扱い店舗でご試着ください。

Rikomon 豊岡本店 来店予約について

・お客様にじっくりとランドセルをご覧いただきたいため、ご来店は「予約制」とさせていただきます。ご理解とご協力をお願いいたします。
・お電話でのご予約も承っております。

【ランドセルサポート係】TEL：0796-22-7723

(平日 8:30～17:30 年末年始休業・臨時休業あり)

ご予約はこちらから





兵庫県鞆工業組合「豊岡鞆」地域ブランド委員会が製品基準に基づき審査します。審査基準はとても厳しく、縫い目が一つでもズレていれば不合格。外観だけでなくパーツの細部、持ち手の強度、裏返したり…。見えない部分も丹念にチェック。そんな厳しい審査に合格した製品のみが豊岡鞆の認定を受ける事が出来ます。ものづくりの長い歴史と職人の技術が生んだ、優れた鞆のみお届けいたします。



【運営会社】

株式会社タカアキ

〒668-0052

兵庫県豊岡市九日市下町 100-1

お問い合わせはお気軽に！

【ランドセルサポート係】

☎ 0796-22-7723

✉ randsel@k-takaaki.com

📠 0796-22-7725

(平日 8:30 ~ 17:30 年末年始休業・臨時休業あり)



店舗

公式店、取扱店、展示会、POP UP 情報はこちらをチェックしてください。



オンラインストア

Rikommon 公式オンラインストア、楽天市場店からご購入いただけます。商品へのお問合せもこちらからどうぞ。



SNS

ランドセルの事を写真や動画で紹介。修理相談は公式 LINE をご利用くださいませ。



店舗・展示会情報



オンラインストア



楽天市場店



rikomon_randoseru



公式 LINE

心と体が歩きだす、
あなたのためのランドセル




**Riko
mon**[®]

TOYOOKA RANDSEL

2027

