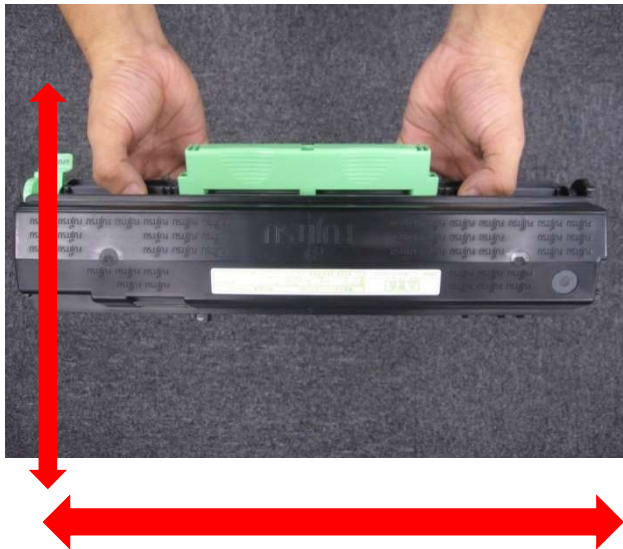


ご使用前に必ずカートリッジを振ってください

※トナーがほぐれていない状態ですと内部部品に負荷がかかり部品破損を起こす可能性があります。

写真の様にカートリッジをお持ちいただき、**ゆっくり**と上下、左右共に5～6回振り、内部のトナーを均一にならしてください



※注意

下写真の透明なフィルムは、「はがさない」でお使い下さい。

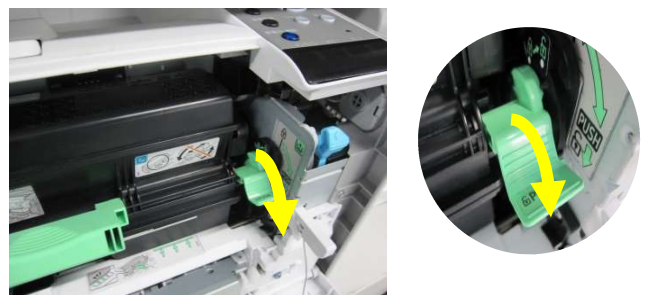


下記の手順でカートリッジの交換をおこなってください

- 1** 前カバーオープンボタンを押し、前カバーをゆっくり開く。



- 2** 緑色のレバーを下げてロックを解除し、更にトナーカートリッジが少し浮き上がるまで押し下げる。



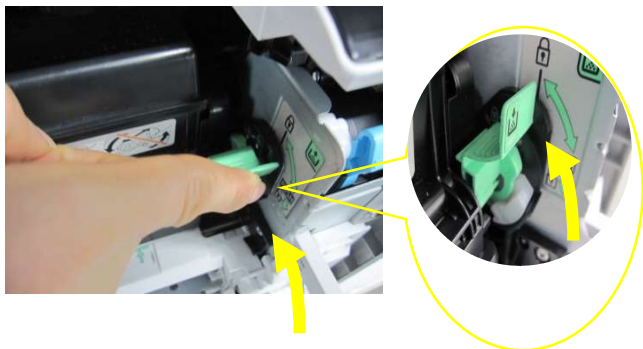
- 3** 使用済みトナーカートリッジの緑色の取っ手を、軽く持ち上げながら手前に引き抜く。



- 4** 新しいトナーカートリッジの緑色の取っ手をもち、奥まで差し込む。



- 5 緑色のレバーを『カチッ』という音がするまで上げてロックする。



ご注意下さい！！

- ・ トナーが漏れ出す恐れがありますので、使用済みトナーカートリッジを振ったり傾けたりしないでください。
- ・ 緑色のレバーは壊れやすいので、必要以上に強く上げたり下げたりしないでください。