

ブルー/イエローゴールド/ドアミラー/Eタイプ 【純正交換式-BSM搭載/非搭載車種対応】

トヨタ プリウス50系【型式:ZVW50/51/55系】トヨタ プリウスPHV【型式:ZVW52】寒冷地仕様対応/ヒーター付対応



セット内容

ドアミラー左右×1セット
タイラップ×4本(ミラー本体に取付済)
エレクトロタップ×4個
リモコン
取扱説明書

ミラーの取り外し(例: プリウス50系)

- ①ミラーの上部を押してください
- ②ミラーの下部の隙間から手やマイナスドライバー等でミラーを取り外してください。



ドライバーを使用する際は車両側とドアミラー本体に傷がつかない様、マスキングしてください。

BSM有の場合



ヒーター配線



インジェクター配線

ヒーター配線とインジェクター配線を取り外します。

ミラー前面カバーの取り外し

ミラーカバーはかなり外し辛いのでツメを緩めながら少しずつ取り外します



写真部分の6か所にツメがあります



写真の様にミラーカバー前面全てが「一体型」になっておりツメを緩める事で取り外せます



①まずは車体内側を手で引っ張りカバーを浮かせます



②ツメを押しながら前面カバーを少しずつ浮かせて行きます



ミラー/ミラー配線の取付方法



ミラーの配線を前部へ通します

BSM有の場合はインジケータ
配線とヒーター配線を先に取り付
けます



内側を取り付けてから下部を手でしっかりと押し込んで取り付けます。
寒冷時だとツメが固く折れやすくなりますので、固いと感じたらドライヤー等で
温めてください。取り付けやすくなります。



ミラー裏面の突起(赤丸部分)を
写真部分に合わせツメ(黄色丸部
分)をはめ込みます
「パチン」と音がするまで
押し込んでください



取付にくい場合はミラー前面部からヘラやドライバーで固定し、レンズを押して
ツメをはめ込んでください。

ミラー/ミラー配線の取付方法



ウィンカー

ウィンカー配線

ウィンカーを取り外します。(ツメで固定されているだけですそのまま
取り外してください)

ウィンカーの配線にエレクトロタップでミラーの配線を接続します。



配線の取付が完了です
この際に点灯チェック、ミラー位置調整ができるか
確認してください

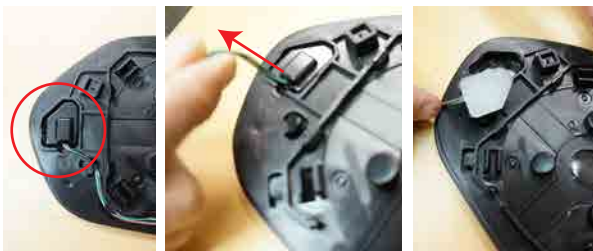


リモコンでの調光/シーケンシャルと
点滅の切り替えの確認も合わせて
行ってください。



ミラーカバーを取付けて完了です

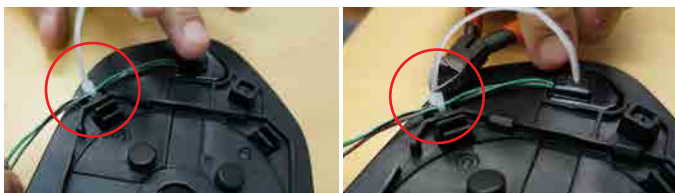
BSM有の場合/BSMインジケータの取付



純正ミラーに付いているBSMインジケータを取り外します。両面テープで固定されているので引っ張る事で取り外せます。



当商品も純正同様両面テープで固定します。○部の剥離紙を剥がしBSMインジケータを取り付けます。



BSMインジケータ配線タイラップで固定します



2か所固定します。

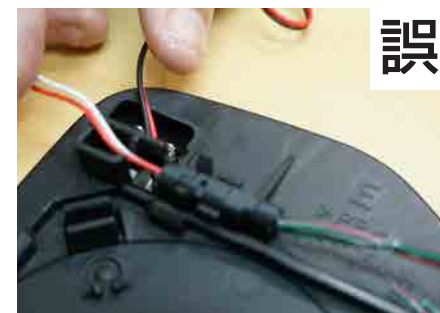


BSMインジケータと車両側の配線を接続します。



配線接続部分をミラーに固定します。写真左が正しい取付方となりますのでご注意ください。

配線接続後にミラーを取り付けます。



点灯しない場合

点灯しない場合は下記内容をご確認ください。

症状	原因	対策
ウィンカーが点灯しない	純正配線との接続が出来ていない可能性があります。	エレクトロタップが接触不良を起こしていないか検電テスター等でご確認ください。説明書通り接続されているかご確認ください。
	ヒューズが切れている可能性があります。	ヒューズが切れていないかご確認ください。
ミラーが作動しない	純正カプラーが外れている可能性があります。	カプラーをしっかりと接続してください。
	モーター内のギアが外れしまっている可能性があります。	モーターとギアが噛み合うように調整してください。

商品の保証期間:6か月

※初期不良は商品到着後1週間以内とさせていただきます。

取付動画も公開していますので下記QRコードよりご確認ください



LEDウィンカー付きワイドドアミラー【純正交換式】リモコン取扱説明書

LEDシーケンシャル⇄点滅を切替



使用しません

LEDの明るさ調整

HIGH	— 100%
MID	— 50%
LOW	— 30%

使用しません



商品の構造上、ミラー内にリモコン用受信機が組み込まれているために感度があまり高くありません。その為、リモコンを受信機近く約5cmまで近づけて操作してください。受信機はミラー中央部分にあります。

ご注意

LEDが点滅/シーケンシャル動作している間(通電)にリモコンのボタンを押して操作してください。
LED消灯時にはリモコンを認識しません。

実際にLEDが点灯している時間(通電している時間)は0.3秒ですので反応するまで何度も押す必要があります。反応が悪い場合でも故障ではございませんので予めご了承くださいませ。

ミラーの取り付けに関しましてのご注意



ご注意

取付の際ミラーが外れない様ツメは固めに作製しております。

寒冷時(15℃以下)の場合は必ずドライヤー等で温めてからお取り付けくださいませ。

取り付けやすくなります。