

クリーンバリア システム2

PAT.PEND

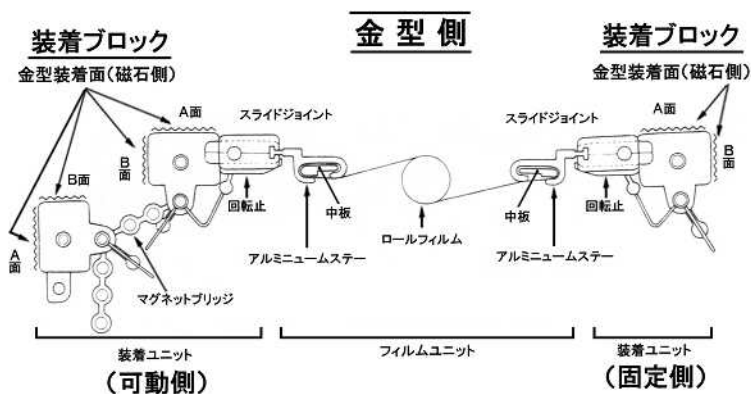
取扱説明書

ご使用前に、この取扱説明書をよくお読みの上、正しくお使い下さい。
そのあと大切に保存し、必要なときお読み下さい。

組立て

下図を参考の上、誤りのないよう注意して組立てて下さい。

1. スライドジョイントのピン(金属製)を装着ブロックの穴に差し込みます。ジョイントピン (ナイロン樹脂製)は装着ブロックのもう一つの穴に差し込みます。それぞれのピンに抜け防止のロックをはめてください。
2. 各々のスライドジョイントのネジ(各々3本)をゆるめ、アルミニウムステーを差し込み適当な位置に仮締めをする。
3. 金型を押えている爪等をさけた位置にスライドジョイントをスライドさせ、スライドジョイントのネジ(各々3本)をしっかりと締め付けて固定する。
4. マグネットブリッジは装着ブロック間をピンと張って継ぎ使用するため、マグネットブリッジに設けた穴を任意に選び、ジョイントピンで止めてください。

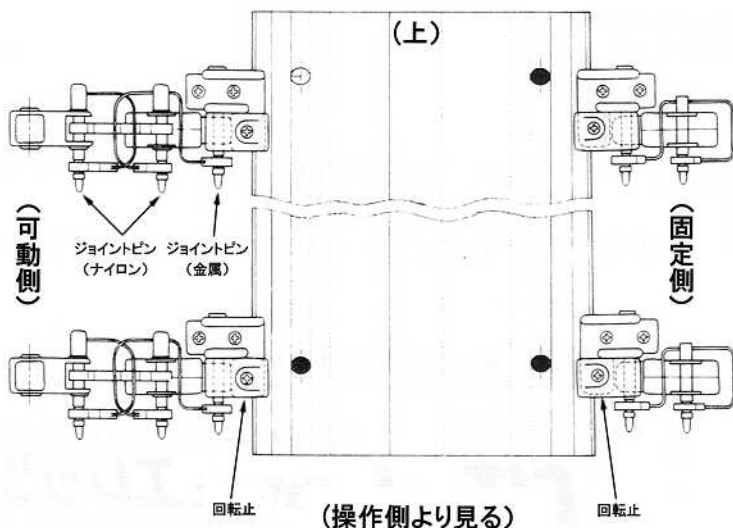


使用樹脂

本システムの耐熱性、耐環境性は下記の材料を使用していますのでその点を考慮してお使いください。

(材質)

磁石ホルダー部.....PBTGF30
スライドジョイント.....PBTGF30
フィルムステー...アルミニウム
フィルム.....ポリエステル



安全扉(操作側)から見た図です。この図のようになっていないか、取付け前によく確認して下さい。(反操作側から見た場合、装着ユニットの位置は、左右が本図とは逆になります。)

金型への装着

1. 使用状態での型開き停止位置に於いて、フィルムの最大開き寸法(カタログの表参照)は表示以内の寸法であることを確認して下さい。
2. 型締位置で図の様に装着してください。
3. 装着時に於いて最も注意することは、装着ブロック(B)のA、Bの直角の磁石面を必ず吸着させて下さい。装着ブロックがずれたりすることがあります。
4. 金型温調機用ホース等により、装着ブロックの2面(A、B面)が使用出来ない場合は、必ずマグネットブリッジを使用し、図の様に装着ブロック間を継いでズレの防止対策を行ってください。

! 注意

装着ブロック(B)の直角の磁石面(A、B面)を必ず吸着させて下さい。金型からはずれ、金型を損傷する恐れがあります。

装着ブロック(B)の磁石面に、磁石の割れた破片や金属粉等を着けない様にして下さい。

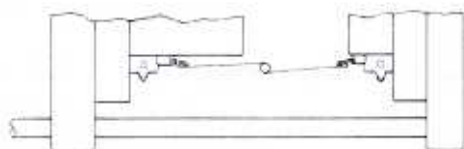
磁力が落ちます。

吸着面(金型等)は、ホコリや油汚れがない様にきれいにして下さい。

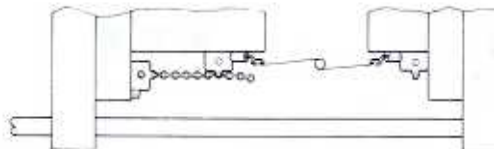
スライドジョイント(B)のネジ(3本)はしっかり締めて下さい。ナット、ビスがゆるみ脱落します。

装着ブロック(B)のプラスチック部分(黄色)は PBT ガラス 30%を使用しています。金型温度 130 以下で使用して下さい。

通常の使用状態



マグネットブリッジ使用状態



(注)マグネットブリッジは、出来るだけタイバーと平行になる様に張って使用することが大事です。

取付後の確認事項

1. 型開閉をくり返し行い、ロールフィルムがスムーズに巻きもどることを確認してください。
2. 型開閉を行って装着ブロックがズレないことを確認してください。
3. フィルム最大開き寸法に余裕があることを確認してください。

(注)フィルム最大開き寸法を超えて使用された場合、フィルムの巻きぐせが早く弱くなり、大巾に耐久性がおちてしまいます。

取りはずし方法

1. フィルムユニットをはずす場合は型締位置にしてスライドジョイントピン(金属製)のロックをはずし、上に持ちあげることによりはずすことが出来ます。
2. 全部をはずす時は、フィルムユニットを装着ブロックからはずした後、装着ブロックを倒すことにより、はずれます。

フィルム(アルミニウムステータを含む)は、単体でも販売しております。

製造元及び総販売元

〒407 0105 山梨県甲斐市下今井 1520

EITool 株式会社 **エレッツ**

TEL. 0551-28-4521

FAX. 0551-28-4541