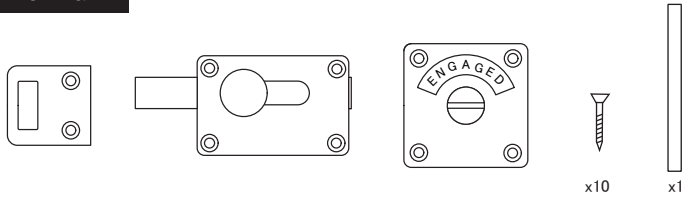


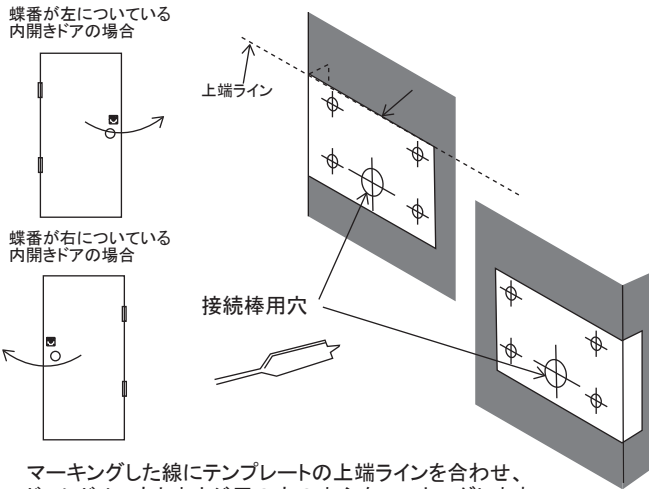
INDICATOR INSTRUCTION

R04551

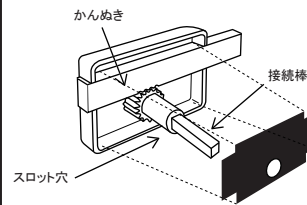
PACKAGE



1 この商品は内開き用のインジケータです。
回転錠を取り付ける際の上端の線をドアの内側にマーキングします。



マーキングした線にテンプレートの上端ラインを合わせ、
ドアにドリル穴と木ネジ用の穴の中心をマーキングします。
ドリル穴の印に合わせてドリルで穴を開けます。
穴の大きさはφ11mm以上にしてください。(最大φ15mmまで)



※動きが鈍ければ
プラスチックのパーツを外してください

2

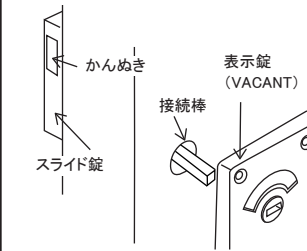
接続棒をスライド錠のスロット穴に差し、ドアの内側に取り付けます。

取り付けの際に、接続棒がドアの外側の面から3mm以上突き出る場合は、接続棒をカットしてください。

3

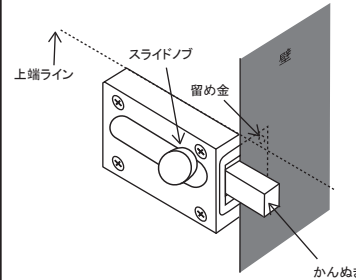
かんぬきが収まっているか確認し、接続棒を表示錠裏側のスロット穴に入れながら、表示錠をドアの外側に取り付けください。

かんぬきが収まった状態の時に表示錠の表示が“VACANT”になるか、動作がスムーズかを確認してください。



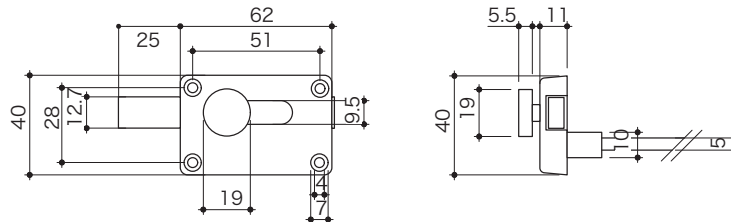
4

スライドノブでかんぬきを最大まで引き出し、スライド錠本体の向かい側に、留め金をスライド錠本体と上端の高さが揃う位置に固定し、戸枠に木ネジで取り付けして下さい。

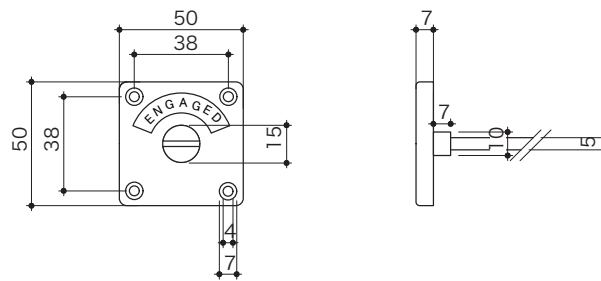


SIZE

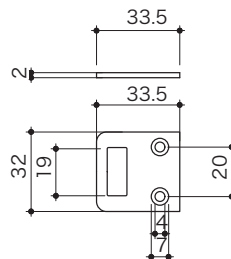
ストライク



表示錠



受け座



PFS PARTS CENTER®

1-17-5 Ebisuminami Shibuya-Ku Tokyo
phone) 03-3719-8935 fax) 03-3719-0994