

INDICATOR INSTRUCTION

LATCH

RO221/220/222/223
 RO210/212/213/214/215

RO224/225
 RO231

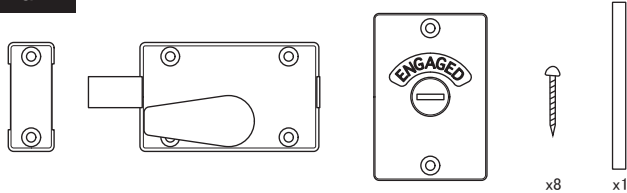
KNOB

PB201
 PB4165

PB6400
 RO44

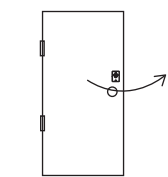
RO700

PACKAGE

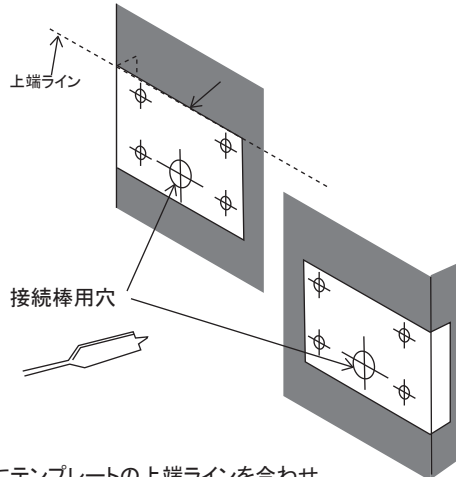
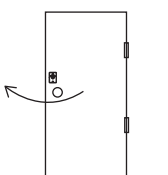


1 この商品は内開き用のインジケータです。
 回転錠を取り付ける際の上端の線をドアの内側にマーキングします。

蝶番が左についている
 内開きドアの場合

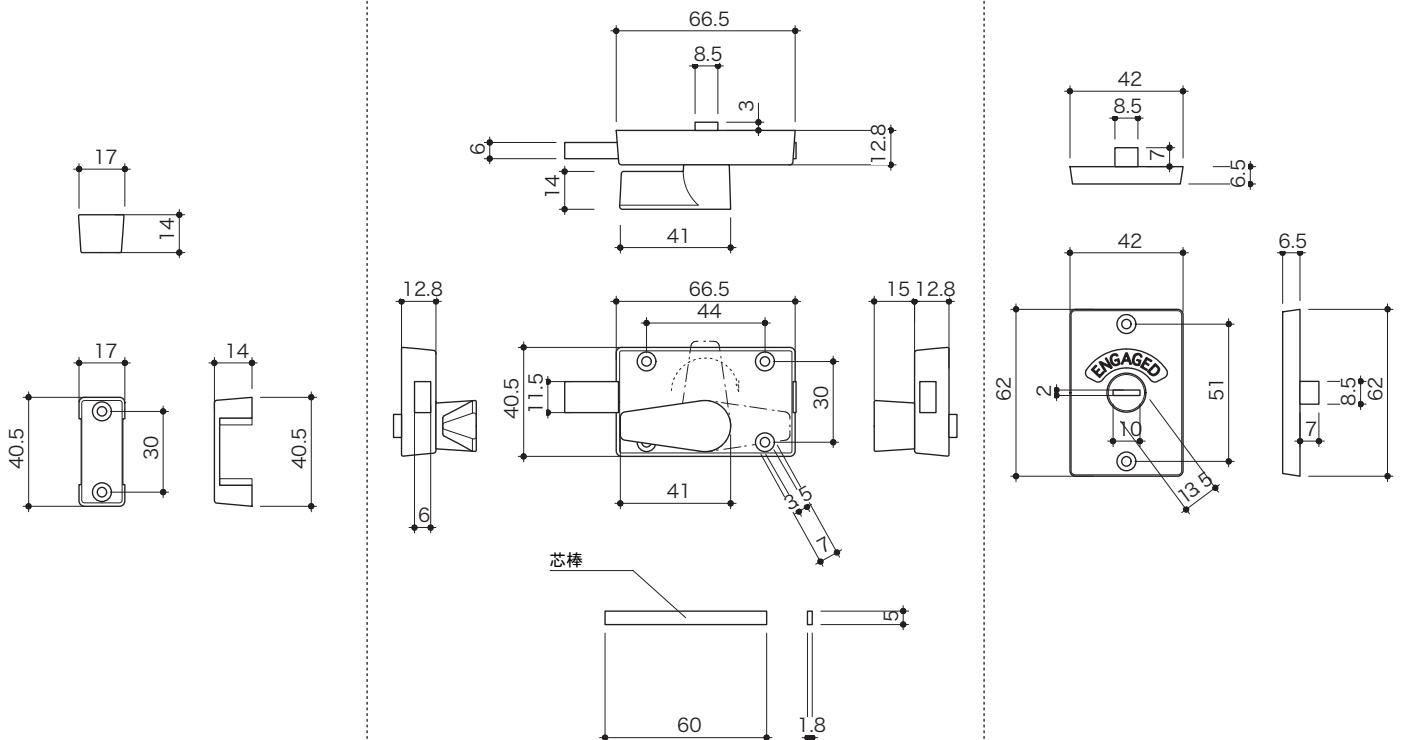


蝶番が右についている
 内開きドアの場合



マーキングした線にテンプレートの上端ラインを合わせ、
 ドアにドリル穴と木ネジ用の穴の中心をマーキングします。
 ドリル穴の印に合わせてドリルで穴を開けます。
 穴の大きさはφ9.5mm以上にしてください。(最大φ14mmまで)

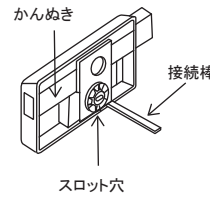
SIZE



2

接続棒を回転錠のスロット穴に差し、ドアの内側に取り付けます。

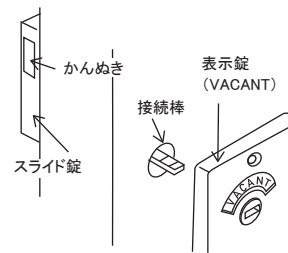
取り付けの際に、接続棒がドアの外側の面から3mm以上突き出る場合は、接続棒をカットしてください。



3

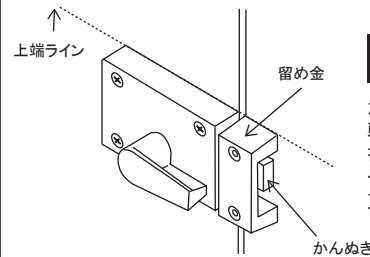
かんぬきが収まっているか確認し、接続棒を表示錠裏側のスロット穴に入れながら、表示錠をドアの外側に取り付けください。

かんぬきが収まった状態の時に表示錠の表示が“VACANT”になるか、動作がスムーズかを確認してください。



4

かんぬきを最大まで引き出し、回転錠本体の向かい側に、留め金をスライド錠本体と上端の高さが揃う位置に固定し、戸枠に木ネジで取り付け下さい。



PFS PARTS CENTER®

1-17-5 Ebisuminami Shibuya-Ku Tokyo
 phone) 03-3719-8935 fax) 03-3719-0994