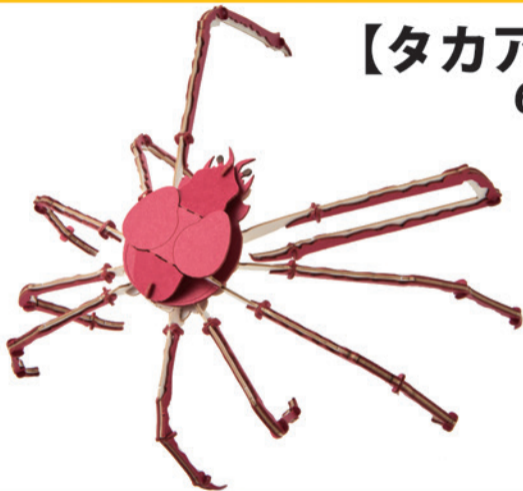


【タカアシガニ】  
66ピース



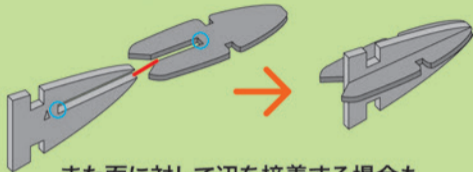
**【注意】**

本製品の対象年齢は**15歳以上**です  
対象年齢に満たない方がご購入の際には  
**必ず最初から保護者の方が  
組み上げる様にして下さい  
(一度パーツを破損させた製品は  
大人の方が引き継いでも  
完成が困難になります)**

**【組み立ての前に】**

- ※わかりにくい場合は完成図や後の行程の画像を参考にして下さい。
- ※接着の指示がない箇所は一旦完成させた後、抜け落ちる箇所のみ接着して下さい。

接着の場合は○辺り(どちらか一方)に接着剤を塗布し  
○同士が**当たる所まで**差し込んで下さい



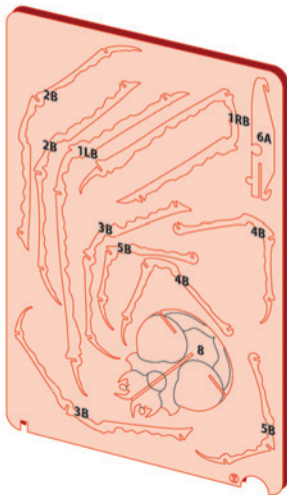
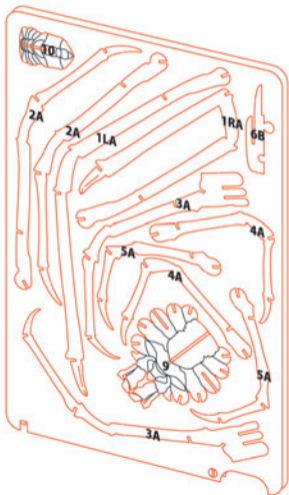
また面に対して辺を接着する場合も  
それぞれが**当たる所( | 部 )**まで差し込んで下さい



**【注意】**

上図説明にご注意下さい  
パーツが浮いて接着されると完成できなくなります

# 【番号表】



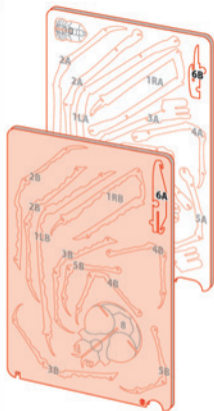
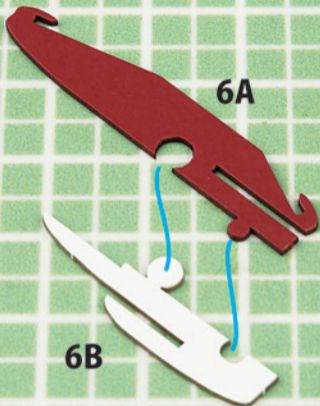
1

※この組立図はお買い上げの製品と  
配色が異なる場合があります

【注意】

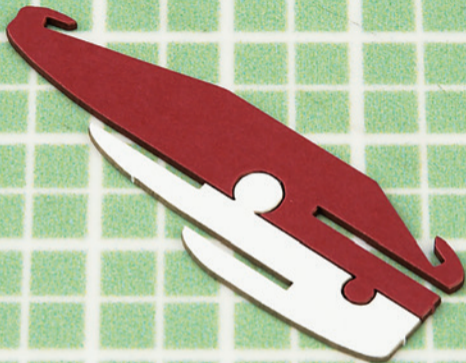
- ※台紙から取外す際はカッター等をご使用下さい。
- ※接着指示のある箇所は木工ボンド（推奨）等で  
接着して下さい。また指示のない箇所は完成後  
に抜け落ちる箇所のみ接着して下さい。

2



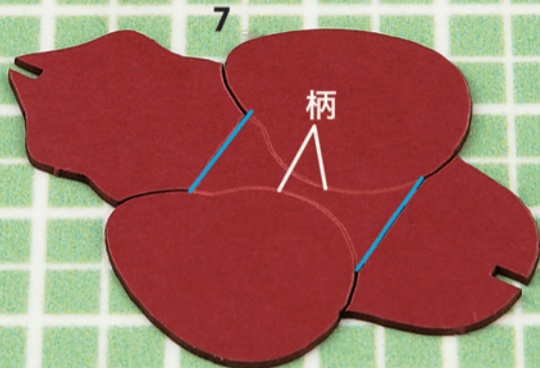
6B に 6A を差し込み**接着**します

3



この様になります

4

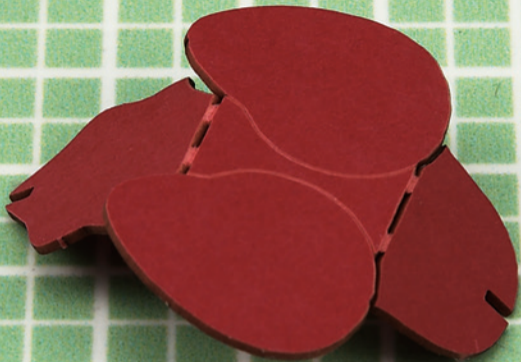


7の折り曲げ線(上記一部)を柄面が山になる様に折り曲げます

※逆折り厳禁  
破損します



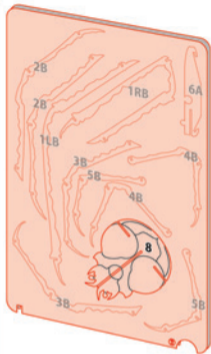
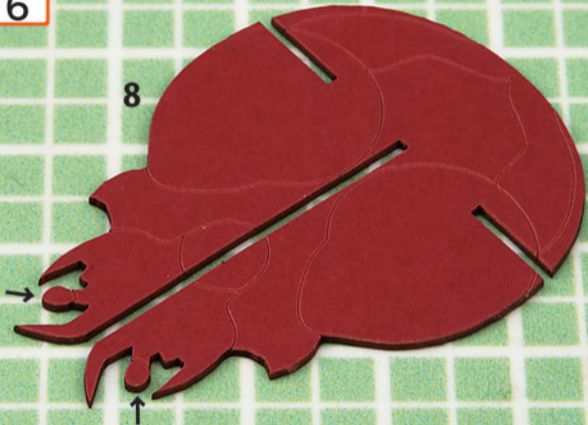
5



この様になります

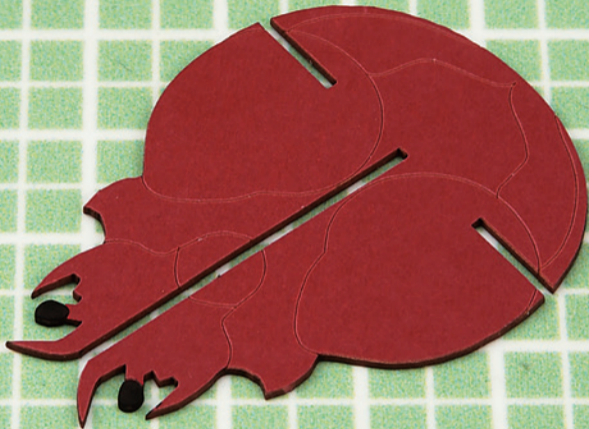
6

8



本取り説及びパッケージ写真等は  
目玉部(上記↑部)を黒ペン等で塗ってあります  
裏表面及び側面も塗りましょう

7



この様になります



9

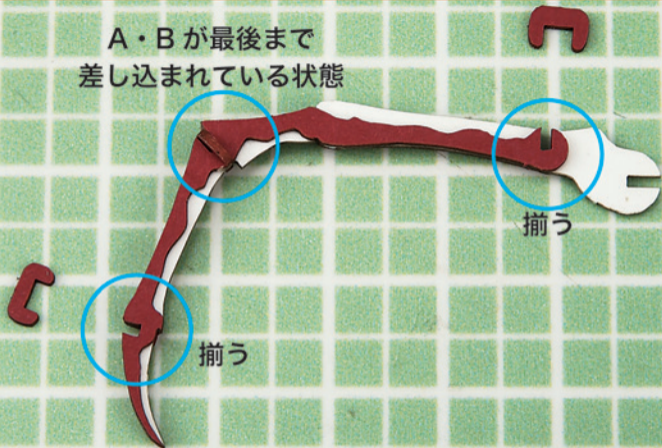


しっかり揃えてから  
11を**接着**

センターの切れ込みをしっかり揃えて11を**接着**します

10

A・Bが最後まで  
差し込まれている状態

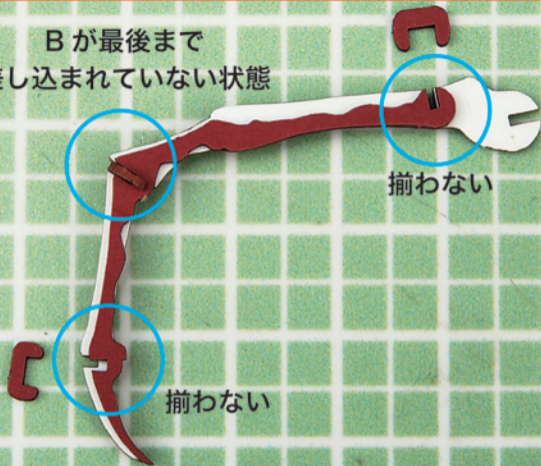


センター部の11が正確に**接着**されていると  
つま先側や付け根側の切れ込みが揃います



11

Bが最後まで  
差し込まれていない状態



つま先側や付け根側の切れ込みが揃わない場合は  
センターの切れ込みが最後まで差し込まれていない可能性があります  
特に A (白) のみ最後まで差し込まれていても B (赤) が浮いている状態が多いです  
この状態でつま先側や付け根側の 11・12 を差し込もうとすると破損します

12



第5脚



第5脚

このようになります  
第5脚とわかる様にしておきます





14

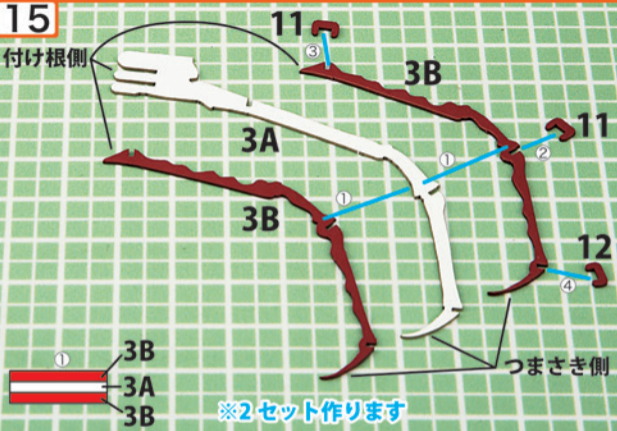
第4脚

第4脚

このようになります  
第4脚とわかる様にしておきます

15

付け根側

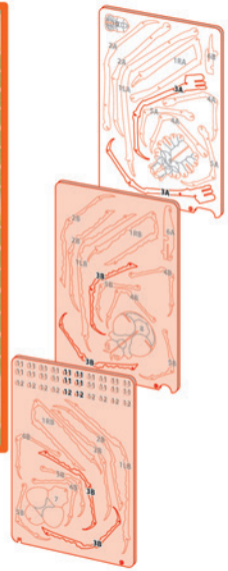


※2セット作ります

つまさき側

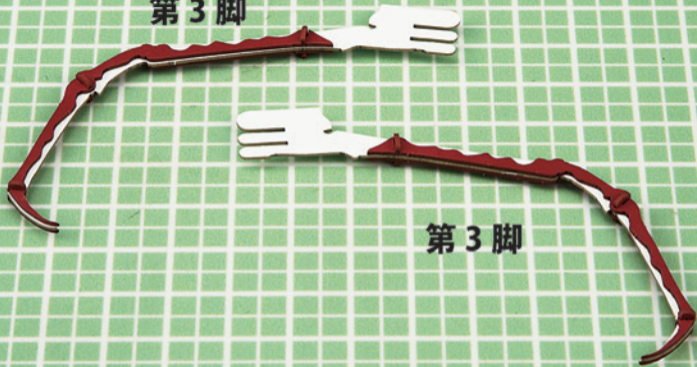
9 ~ 11 と同じ要領で

- ① 3B・3A・3B の順で重ねて **※接着厳禁**
- ② センターの切れ込みに 11 を **接着** します
- ③ その後付け根側の切れ込みに 11 を **接着** します
- ④ つま先側の切れ込みに 12 を **接着** します



16

第3脚

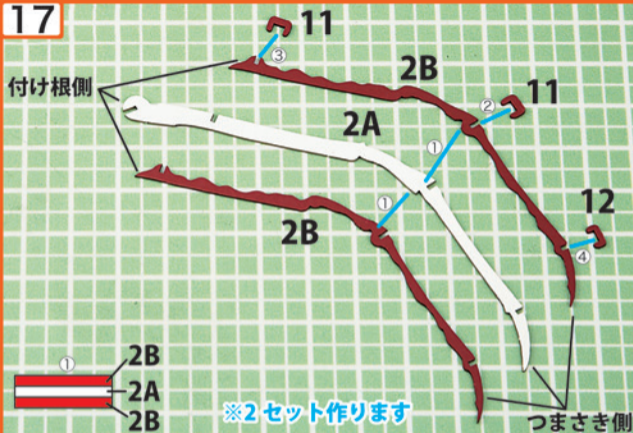


第3脚

このようになります  
第3脚とわかる様にしておきます

17

付け根側

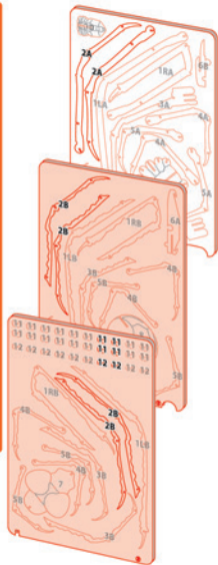


※2セット作ります

つまさき側

⑨～⑪と同じ要領で

- ①2B・2A・2Bの順で重ねて**※接着厳禁**
- ②センターの切れ込みに11を**接着**します
- ③その後付け根側の切れ込みに11を**接着**し
- ④つま先側の切れ込みに12を**接着**します



18

第2脚

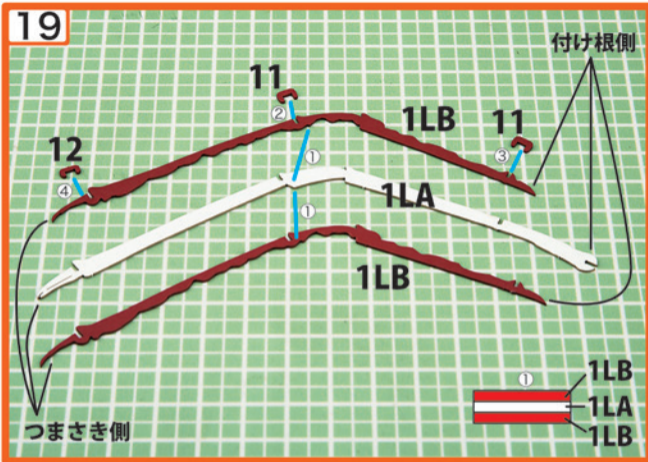


第2脚



この様になります  
第2脚とわかる様にしておきます



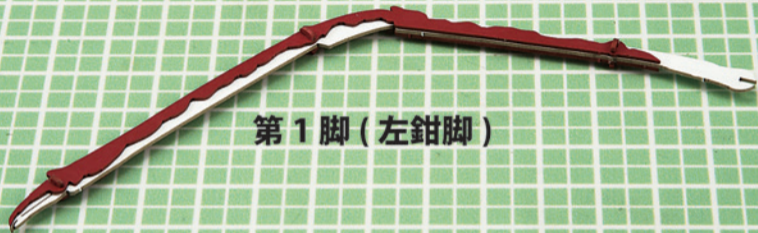


⑨～⑪と同じ要領で

- ①1LB・1LA・1LBの順で重ねて**※接着厳禁**
- ②センターの切れ込みに11を**接着**します
- ③その後付け根側の切れ込みに11を**接着**し
- ④つま先側の切れ込みに12を**接着**します



20

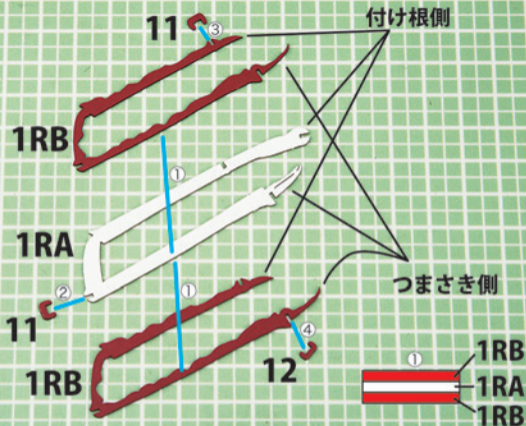


## 第1脚(左鉗脚)

このようになります  
第1脚(左鉗脚)とわかる様にしておきます



21



⑨～⑪と同じ要領で

- ①1RB・1RA・1RBの順で重ねて**※接着厳禁**
- ②センターの切れ込みに11を**接着**します
- ③その後付け根側の切れ込みに11を**接着**し
- ④つま先側の切れ込みに12を**接着**します

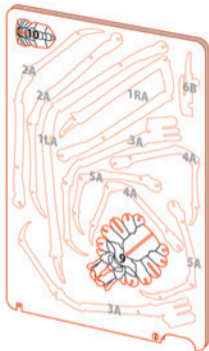
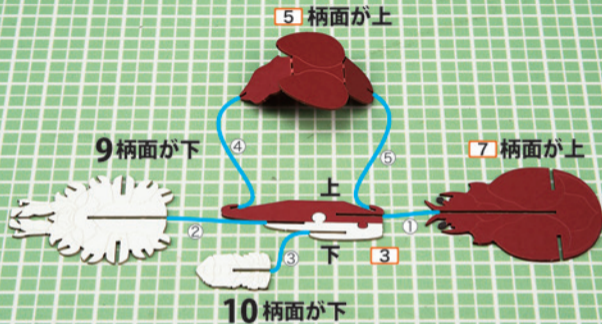




## 第1脚(右鉗脚)

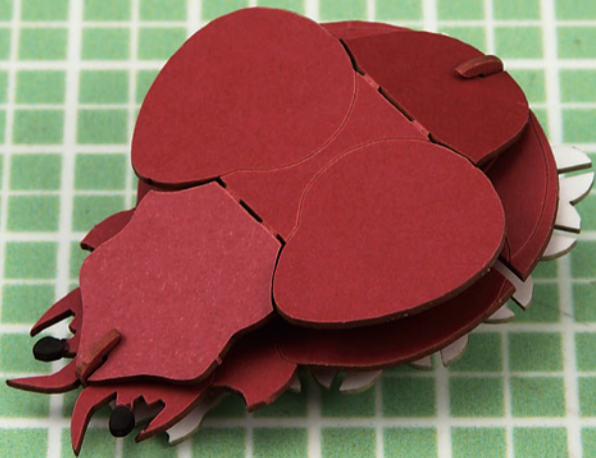
この様になります  
第1脚(右鉗脚)とわかる様にしておきます

23



- ① **3**に**7**を柄面を上にして**接着**します
- ② **9**を柄面を下にして**接着**します
- ③ **10**を柄面を下にして**接着**します
- ④~⑤ **5**を柄面を上にして**接着**します

24



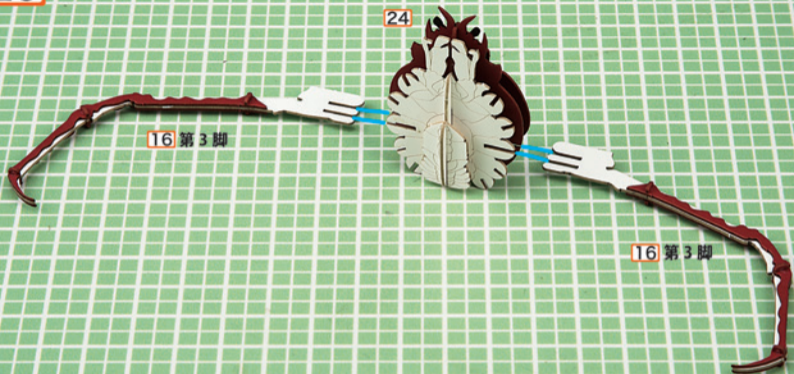
このようになります (背側)

25



この様になります (腹側)

26



24に16(x2)を接着します



27

22 第1脚 (右鉗脚)

20 第1脚 (左鉗脚)

18 第2脚

26

26で接着済み

18 第2脚

14 第4脚

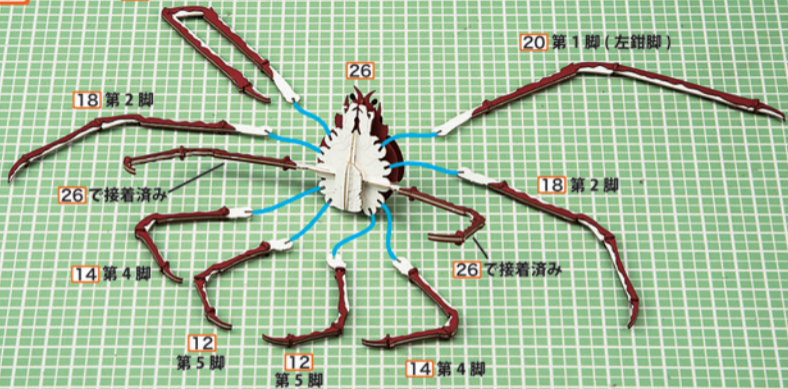
26で接着済み

12  
第5脚

12  
第5脚

14 第4脚

26に 12 (x2) ・ 14 (x2) ・ 18 (x2) ・ 20 ・ 22 を接着して完成です



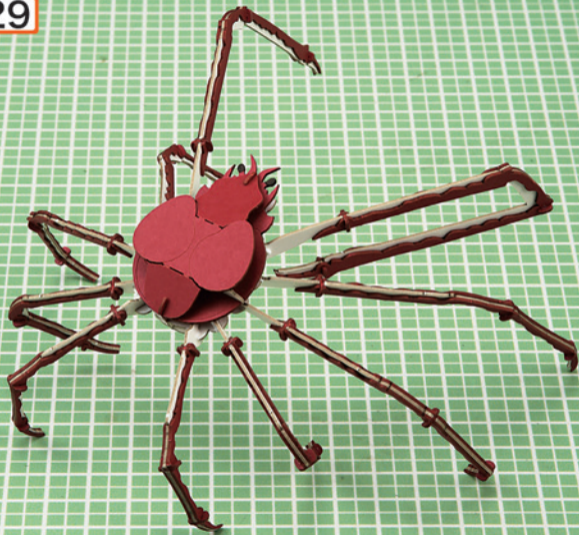
28



【完成図】  
腹側



29



【完成図】  
背側