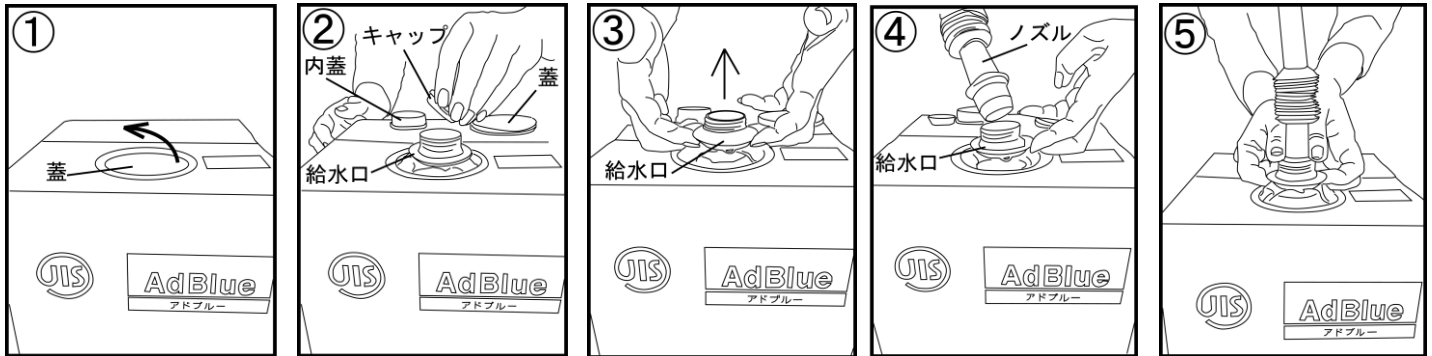


取扱説明書  
アド・ブルー 200  
品番：#15903000 型式：BIB20L

●ノズル装着方法

※本商品を安全にご使用頂く為、ケース側面に記載されている注意事項を遵守してください。



- ① ケース上面の蓋を開けて、ケース内部に同梱されているノズルを取り出してください。
- ② 給水口を確実に引き出し、キャップと内蓋を取り外してください。
- ③ 再度、給水口を確実に引き出してください。
- ④ ノズルを給水口に挿入してください。
- ⑤ 給水口の張り出した部分を人差し指、中指、薬指で下から支えながら、ノズルの張り出した部分を親指全体を使って音がするまで押し込んでください。
- ⑥ ノズルを給水口に挿入する際、片手のみ、又は親指の指先だけで押し込もうとすると、完全に装着されない場合があります。

株式会社 パーマンコーポレーション

〒550-0021 大阪市西区川口4-1-5  
フリーダイヤル 0120-202-800