



*Edel*

*Made for you*



# Vision

## こだわりは海を渡る。

イーデルゴルフを定義付けするならば、“ゴルフクラブフィッティングカンパニー”といえるでしょう。私たちが業界で初めて実現したフィッティングシステムによって、ひとりひとりのゴルファーのそれぞれの個性に合わせたクラブを提供することを可能にしました。ゴルファーが自分自身で見たり感じたりしたこと、実際に行っている動作を一致させることができるこのフィッティングシステムに私たちは誇りを持っています。

また、高品質なプレミアムブランドでもありません。すべてのプロダクトがハンドメイドであることは、我々の譲ることのできないこだわりです。アメリカ国内の自社工場、熟練工による手作業でクラブを製造しており、ツアープレーヤーであっても、ごく一般的なアベレージゴルファーであっても、同じ工程によって作られた高品質で高機能なクラブを手にすることができます。

ゴルファー本位を掲げる私たちは外観のデザインにおいてもこだわりがあります。お好みの文字やパターンを入れることで、世界に一本のクラブに仕上げることができます。

日本での展開においても、このこだわりは変わることはありません。そして、私たちのアイデンティティであるひとりひとりのゴルファーにあったフィッティングのために、フィッティングスタジオを開設し、日本人フィッターの養成を行う予定です。日本人ゴルファーの体力やスイング、そして日本の芝質にまでマッチしたクラブを提供することもお約束します。将来的には、日本のツアー選手のサポートもしたいと考えています。

イーデルゴルフは、私たちのアイデンティティである「フィッティング」、「ハンドメイド」において、真の革新的なブランドです。日本のユーザーに最高のエクスペリエンスをもたらすことは間違いありません。



左/ニール・オスター（イーデルゴルフ ウェッジデザイナー）

1980年、米ネブラスカ州出身。2003年にニューメキシコ大学でPGAゴルフマネジメントを専攻し、卒業。その後、ゴルフ用品のプロとして自宅でハンドメイドのバターを製作し始め、独学で学んだクラブ表面の仕上げが評判を呼び、『イーデルゴルフ』社に入社する。イーデルゴルフのウェッジとアイアンは、必ずオスターの手が加えられている。

右/ディビッド・イーデル（イーデルゴルフ ファウンダー兼プレジデント、バターデザイナー）

1967年生まれ、米オレゴン州出身。1990年にオレゴン大学卒業後、カスタムフィッティングのゴルフメーカー、ヘンリー・グリフィツ社に入社。その2年後、全米プロゴルフ協会のクラスAメンバー入り。96年に『イーデルゴルフ』社を立ち上げ、「世界で一番利用されるバターフィッティングシステムの開発」をビジョンに掲げている。

## Iron

ゴルフがシンプルになる。

数十年前からアイアンセットはロフト角が立つごとに長くなるレンジスフロー設計が常識となっています。レンジスフローはヘッド重量、シャフト長さが変わるため、長くなるにつれて難しくなるので、近年では6番や7番からのセットが増えてきました。クラブが進化しても、多くのクラブメーカーはロングアイアンがミスショットを誘発する原因を解明できていません。

イーデルゴルフは永年研究を重ね、これらのミスショットを軽減させるアイアンセットをようやく完成したのです。それは同じ長さのアイアンセットです。長さが同じだと、アドレスが常に一定になるのでスイングがシンプルになります。そのため距離感や方向性の精度が高まり、ゴルフがシンプルになります。

フィッティング方法も幅広く取りそろえていますので、必ず信頼できるアイアンセットができます。

## Wedge

アプローチを研ぎ澄ませます。

ゴルファーに合ったクラブフィッティングを行うことがイーデルゴルフの哲学です。私は5年間に渡るPGA ツアープロたちへのウェッジフィッティングを通し、ソールグランドとバウンス角を8種類に絞り込むことができました。ヘッドの入射角度や軌道によって最適なソール形状があり、どんなスイングタイプのゴルファーも、8種類の中から最適なヘッドを選ぶことができ、その人に最適なターフィンタラクションを得られるのです。

我々のウェッジの大きな特徴のひとつが、重心をトゥ寄りに移動させ、フェースのセンターに位置していることです。これによって幅広いスイートエリアを確保し、ヘッドが操作しやすくなっています。また、短いホーゼルを採用したことで、悪いライからでもクラブのねじれをおさえ、抜けを良くしました。このような特徴がアプローチを成功させるソリューションになります。



## Putter

パッティングを革新する。

イーデルゴルフはカスタムパターフィッティングの領域において、米国で大きな成功を取っています。それぞれのゴルファーの構え方やパッティングストロークに応じて、ヘッド形状、ホーゼル形状、ウェイトやロフト角に至るまで、きめ細かくフィッティングを行なう独自のシステムを確立し、無数のバリエーションから適正なパターを作ることができます。正しいフィッティングで作られたパターは、見た目やストロークのズレから起

こるデビエーション（歪みやズレ）を38%以上改善できるのです。

我々の取り組みから生まれた革新的なプロダクトが「トルクバランス」パターです。ストロークで生まれるトルクを軽減し、フェースがインパクトでスクエアになりやすい一貫性のあるストロークを実現します。伝統的で安心感のある外観でありながら、テクノロジーによる大きな恩恵を受けることができます。

# SMS Irons

アイアンにスイングを合わせない。  
スイングにアイアンを合わせる。



最適なウェイト配置で芯を喰う、新センターグラビティー設計



3つのウェイト重量を調整することで最適な重心位置をカスタマイズ

SMS アイアンは、SMS ウェッジ同様に5種類(2・4・6・8・10g)の異なる重量のウェイトをプレイヤーに合った重心位置とスイングプレーンに合わせて最適に配置する事で、それぞれに合った重心位置を導き出すウェイトシステムです。

一般的にアイアンセットの重心位置設計は番手が大きくなるに従い重心距離が長くなります。これにより、ショートアイアンはつかまりが良くロングアイアンはつかまりを抑えています。SMS アイアンはウェイトシステムによりロングアイアンでも重心距離を短くすることでつかまりを良くすることが可能です。



## ボール初速を向上させること、 究極の打感を両立する中空構造

SMS アイアンは、軟鉄鍛造の中空ボディにマレージング鋼フェースを溶接するという特殊な製法を実現しました。さらには、中空ボディの中にポリウレタンフォームと言う発砲樹脂をインサートしました。

一般的に弾き系でボール初速を向上させるアイアンフェースに使われるマレージング鋼を採用しましたが、ポリウレタンフォームをインサートすることで軟鉄鍛造特有の柔らかい打感を実現しました。

新センターグラビティー設計と相乗効果を発揮して、飛びと打感の両立を実現しました。





2g 単位で 6g から最大 30g まで調整可能  
番手別にスペック調整したい方に

見た目は、ボールをコントロールできるコンパクトヘッドですが、トップブレードが厚みがあるので易しいイメージです。コンパクトヘッドですが、ソールの抜けをよくするためにやや幅広になっています。ラフからでもピンをデッドに狙っていける威力を発揮します。

Club Head	Loft	Lie	Weight
#4	23°	60.5°	246g
#5	26°	61.0°	253g
#6	29°	61.5°	260g
#7	32°	62.0°	267g
#8	36°	62.5°	274g
#9	40°	63.0°	281g
PW	45°	63.5°	288g
GW	50°	64.0°	295g

※ヘッド重量は ±3g



## SMS Forged Iron

ヘッド価格 ¥31,900 (税込)

※軟鉄鍛造ボディ+マレージング銅フェース+ポリウレタンフォーム+2・8・2g ウェイト

別売り単品ウェイト価格 ¥1,320 円 (税込)  
2g、4g、6g、8g、10g

# SMS Wedges

それぞれに合った重心位置を  
導き出すウェイトシステム

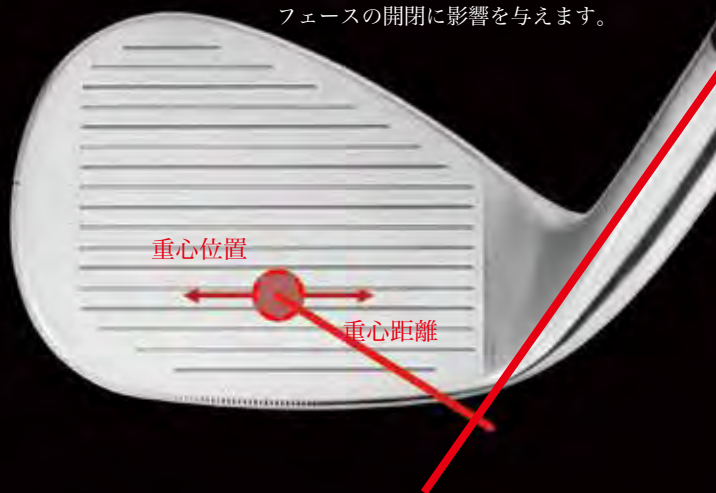


# あらゆる人に最適な新センターグラビティー設計



ウェイトをトゥ・センター・ヒールに移動・配置する事で重心位置が変化させフェースの開閉に影響を与えます。

スタンダードセッティングでは8gをセンターにトゥ側とヒール側に2gを配置しています。



ヒール側を重くすることで重心距離が短くなり操作性が高まります。トゥ側に配置した場合重心距離が長くなりフェースが開閉しづらくなり再現性の高いスイングが可能になります。

## ウェイト位置を変化させ 重心位置をカスタマイズ

SMS (スイングウェイトシステム) は、5種類 (2g,4g,6g,8g,10g) の異なる重量のウェイトをプレイヤーに合った重心位置とスイングプレーンに合わせて最適に配置する事で、従来のクラブとしてのセンターグラビティー設計からプレイヤーそれぞれに合ったセンターグラビティー設計に進化させた新しいコンセプトです。

例えばプレイヤーは人それぞれ体の構造や使い方、スイングプレーンやグリップの握り方が違うのでプレイヤーに合った重心位置の配置が必要です。このスイングウェイトシステムはヘッド重量と重量配分をフレキシブルに変更できるのでプレイヤーに合った重心位置の設定が可能です。



### シャロースイング

切り返してシャフトが寝てインパクトゾーンのヘッドの入射角がなだらかなのが特長

### スティープスイング

切り返してシャフトが立ちインパクトゾーンのヘッドの入射角が鋭角になるのが特長



## ハイバウンス設計を 進化させスイングプレーンで 選ぶソール形状

### スイングプレーン・シチュエーションで選択する4つの進化したソール形状

SMS Wedges シリーズは前作のハイバウンス設計を継承し、スイングタイプとシチュエーションでモデルとロフトを選択出来る新しいコンセプトを取り入れました。

スイングタイプのコンセプトとはシャローとスティープの2つのスイングプレーンに合うように新しい4つのソールを設計しました。

シャロースイングには前作 TRP を新たに2つのソールに進化させた C-GRIND と T-GRIND がありスティープスイングには前作 DVR を継承した V-GRIND と DGR を継承した D-GRIND があります。

シチュエーション別コンセプトとは4つの異なるソールに加えてロフト別に専用設計を取り入れました。全モデルに共通して

「フルショットを想定した 48-52°」

「フルショットとアプローチどちらにも対応できる 54-56°」

「アプローチやロブショットに適した 58-60°」

のロフト別ソール設計を採用しました。

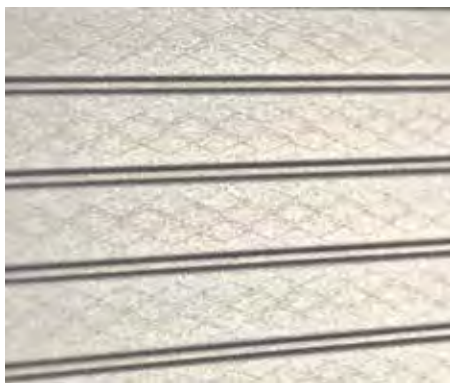
例えば、「48°54°V-GRIND」、「60°D-GRIND」などシチュエーションやプレイヤー自身が打ちたいボールによって違ったソールやロフトを選択します。

# 究極のスピン性能を 可能にしたフェースの進化



## ダイヤモンドミーリング

スピン性能を向上させる為フェース面を精密  
ダイヤモンドミーリングを施しています。



## ルール最大限の溝設計

SMS Wedges では軟鉄素材「1025」を採用。素材を変更する事によりフェースの加工が施しやすくなり精密な設計を可能にし、軟鉄鍛造のソフトなフィーリングでインパクトする事が可能です。

新たに採用した溝設計ではスコアラインをルール最大限まで深くを彫る事で前作のウェッジより溝内部の表面積が増えスピン性能が向上。また溝を深く彫る事により、芝や砂が溝内部に逃げフェースでボールを効率よくコンタクトする事が可能となりました。

## C-GRIND

ミスにも強いローバウンスワイドソール

リーディングエッジにもバウンスを採用し、芝に潜りにくく、ワイドソールで抜けやすくする事で、ミスに寛容性を持たせました。ローロフトではあらゆる芝に対応し、ハイロフトではバンカーやグリーンまわりで活躍します。



シャロースイングターフを取らない人向け

ロフト	バウンス	ライ角	ヘッド重量
48°	9.5°	64°	296 g
50°	11.5°	64°	296 g
52°	13.5°	64°	296 g
54°	13°	64°	300 g
56°	15°	64°	300 g
58°	14°	64°	304 g
60°	16°	64°	304 g

※軟鉄鍛造 (1025) クラブ価格 ¥30,800 円 (税込)

クラブ価格は、標準シャフト S200・N.S.PRO 950GH の価格  
ヘッド価格 ¥24,200 円 (税込)

## T-GRIND

多彩なショットが可能なトリプルソール

トリプルソールは角度があるリーディングエッジと、三日月型のソール形状でボールへのコンタクト後もヘッドが前に進む力を生み出します。ローロフトでは細いソール幅でフェースを開いてもバウンスが気にならずタイトなライでもロブショットを可能にします。



シャロースイングターフを取る人向け

ロフト	バウンス	ライ角	ヘッド重量
48°	8°	64°	296 g
50°	10°	64°	296 g
52°	12°	64°	296 g
54°	10°	64°	300 g
56°	12°	64°	300 g
58°	16°	64°	304 g
60°	18°	64°	304 g

※軟鉄鍛造 (1025) クラブ価格 ¥30,800 円 (税込)

クラブ価格は、標準シャフト S200・N.S.PRO 950GH の価格  
ヘッド価格 ¥24,200 円 (税込)

## V-GRIND (DVRの後継モデル)

進化したハイバウンスとソール形状があらゆるコンディションに対応

リーディングエッジの丸みと幅広いソールが芝に潜り込む事を抑制します。V字ソールが適度な反発を生み、バンカーを含むあらゆるコンディションで威力を発揮します。



スティープスイングでターフを取る人向け

ロフト	バウンス	ライ角	ヘッド重量
48°	12°	64°	296 g
50°	14°	64°	296 g
52°	17°	64°	296 g
54°	15.5°	64°	300 g
56°	17.5°	64°	300 g
58°	28.5°	64°	304 g
60°	30°	64°	304 g

※軟鉄鍛造 (1025) クラブ価格 ¥30,800 円 (税込)

クラブ価格は、標準シャフト S200・N.S.PRO 950GH の価格  
ヘッド価格 ¥24,200 円 (税込)

## D-GRIND (DGRの後継モデル)

アプローチやバンカーが苦手な方に

リーディングエッジで適度に芝をとらえ、ソールの凹み部分で強い反発力を生み出す事でバンカーや深いラフからの脱出に威力を発揮します。打ち込み過ぎによるミスにも強いウェッジです。



スティープスイングでターフを深く取る人向け

ロフト	バウンス	ライ角	ヘッド重量
48°	13°	64°	296 g
50°	15°	64°	296 g
52°	17°	64°	296 g
54°	15.5°	64°	300 g
56°	12°	64°	300 g
58°	18°	64°	304 g
60°	20°	64°	304 g

※軟鉄鍛造 (1025) クラブ価格 ¥30,800 円 (税込)

クラブ価格は、標準シャフト S200・N.S.PRO 950GH の価格  
ヘッド価格 ¥24,200 円 (税込)

別売り単品ウェイト価格 ¥1,320 円 (税込)  
2g、4g、6g、8g、10g (8g、10g は赤丸)



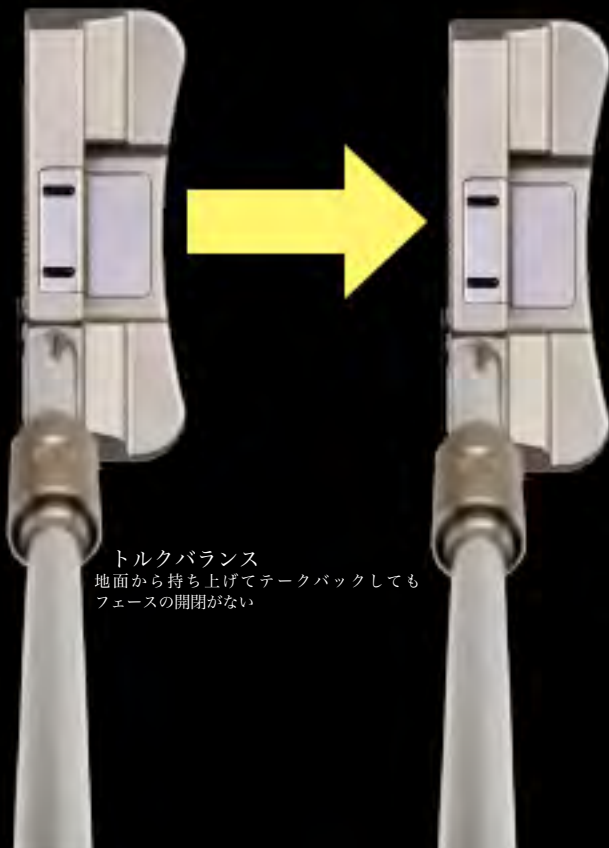
# *EAS Putter*



世界初の新機能搭載

進化を遂げたトルクバランスパター

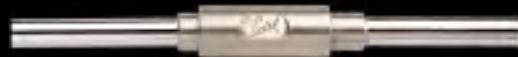
# 驚異の新発想“トルクバランス”



トルクバランス  
地面から持ち上げてテークバックしても  
フェースの開閉がない



フェースバランス  
地面から持ち上げるとヘッドが回転してテークバックができない



※負荷ゼロの回転式シャフトによる試験

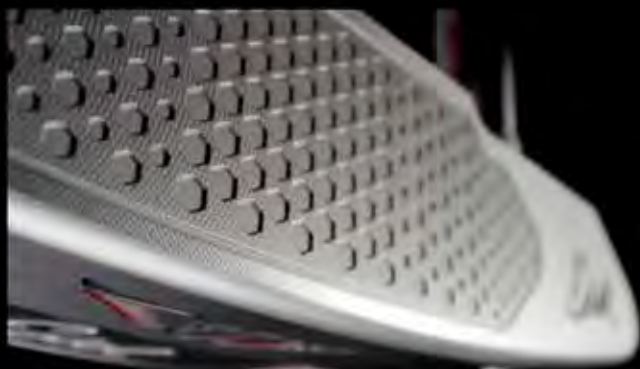
## シャフトのねじれを防ぐことで フェースの開閉を最小化

このパターの最大の特徴は、ヘッドトゥ側が上を向くトルクバランス設計です。このバランスの特徴はパッティングストローク中のシャフトのトルク（ねじれ）が極限まで最小化されることです。シャフトのトルクによるフェースの開閉が起りにくくなるため、従来のパターでは不可能だったレベルでのスクエアインパクトを実現することが出来ました。革新的な構造ながら、構えた時の見た目には伝統的なルックスを採用しているので安心してお使い頂けます。

ヘッドのトゥ側が上を向く「トルクバランス」は、上の写真の様にストロークしてもヘッドが回転しません。一般的なパターは、重心距離が長く重心深度が深いため、負荷ゼロの回転式シャフトで試験するとパターを地面から持ち上げるだけでヘッドは回転します。これはヘッドが持っている回転エネルギーが発生しているためで無意識にグリップで押さえつけていることとなります。

# 飛距離ロスを最小化する Progressive Hex Face

(プログレッシブヘックスフェース)



## 世界初取り外し可能な サイトラインプレート

### 精密ミーリングで進化した フェーステクノロジー

Progressive Hex Face とは大小異なる Hex (六角形) をミーリングしたフェースです。外側は小さく中央は大きな Hex を採用する事でミスヒットやロングパットでの飛距離ロスを最小化しています。

また削り出しを採用する事で、ダイレクトに打感が伝わりピクセルフエースに比べてよりソフトなフィーリングを実現しました。

### 方向性やボールの転がりが良くなる サイトラインプレート

イーデルパターフィッティングの重要な要素である、方向性フィッティングの中でもサイトラインの選択は方向性やボールの転がりに変化を与えます。

簡易的に交換が可能になった事でグリーンの状態やプレーヤーのスタイルに合わせて調整が出来ます。

0～2ラインまでの計9種類のサイトラインから選択する事が出来ます。



## シャフト内部の见えないところに インナーウェイトを搭載 新次元のカウンターバランスを

ヒール側に配置した  
調整可能ウェイト



インナーウェイトが  
手元の安定感を増幅させる

一般的なカウンターバランスは、グリップエンドから5センチまでのシャフト内部にウェイトを挿入するだけですが、トルクバランスパターはグリップ先端に近い部分へ約30gのインナーウェイトを搭載。グリップ先端部を重くすることで手元の安定感が増し、淀みないストロークが可能になります。またソールのヒール側に配置したウェイト（通常15g、別に5g,10g,20g,25g）を調整することで、さらにストロークが安定します。

# <EAS PUTTER>

## EAS1.0

クラブ価格：59,400円（税込）

伝統的なブレードタイプと  
革新的技術の融合



伝統的なブレードタイプの美しさと  
トルクバランスパターの革新的技術を  
融合したモデル

アドレスでフェースが右に向きやすい人にオススメの形状

## EAS2.0

クラブ価格：59,400円（税込）

ヘッド後方に丸みを持たせた  
ブレードタイプ



ブレードタイプの後方に丸みを持たせ  
トップブレードに意識を集中させやすいモデル  
ブレードタイプで左に向きすぎる人にオススメの形状

**共通スペック** ヘッド素材：303 ステンレス / フェース：Progressive Hex Face / ロフト角：3度 / ライ角：70度 / 長さ：33・34インチ / シャフト：ダブルベント・ノーオフセット / インナーウェイト：約30g / ヘッドウェイト：15g

## EAS4.0

クラブ価格：59,400円（税込）

マレットとブレードの特性を  
持たせたハイブリッド



外側にマレットの曲線と内側にブレードの  
直線を持たせた角型タイプ  
マレットタイプで右に向きすぎる人にオススメの形状

## EAS5.0

クラブ価格：59,400円（税込）

オーソドックスなマレットタイプと  
革新的技術の融合



シンプルな曲線美を追求したマレットタイプ  
アドレスでフェースが左に向きやすい人にオススメの形状

# Putter Accessories

## EAS ウェイトキット

価格：13,200円（税込）

ウェイト：5g、10g、15g、20g、25g/ レンチ



## EAS 調整用ウェイト（単品）

価格：2,200円（税込）



## EAS アライメントプレート

価格：5,390円（税込）

EAS1.0/EAS2.0/EAS4.0 用

※交換には別売りの1.5六角形  
レンチが必要になります。



## EAS アライメントプレート Large

価格：5,390円（税込）

EAS5.0 用



## EAS パターグリップ

価格：2,750円（税込）

自社開発のニュージェネレーショングリップ

形状がラウンドとフラットの2種類。重量・サイズがスタンダード105とスリム85の2種類。計4種類グリップの握りに左右されずカップに対して真っすぐにアライメントする事ができるラウンドグリップ。グリップの握りを一定化させて常に安定したストロークができるフラットタイプ。

※既製品にはラウンドスタンダード105が装着されます



# Putter Fitting



イーデルのパターフィッティングは大きく分けて  
2つのフィッティングプロセスにより方向性と距離感のフィッティングを行います。

方向性

×

距離感

方向性 4 種類と距離感 4 種類合計 8 種類のフィッティングから  
お客様にあった最適な 1 本を見つけ出す完全オーダーメイドパターです。

# 方向性



## 真っ直ぐにアドレスする為のレーザーフィッティング

どんなに真っ直ぐにストロークをしていても、スクエアなフェース向きでインパクトしていないとボールはターゲットへ向かわない。ストローク中ヘッドが回転しない「EAS パター」なら、アドレス時のフェース向き（アライメント）がターゲットに対して真っ直ぐに向いていれば方向性が向上できます。

レーザーを使用し精度の高いアライメントが自然にできるようにヘッド形状（4種類）、ネック形状（3種類）サイトライン（9種類）、長さ（4種類）ライ角（3種類）の調整を行います。

お客様に合った最適なアドレスへ導く事により、アドレス時のフェースの向きを整える事でターゲットに対して真っ直ぐにアドレスをする事が可能です。

フィッティングを実施している店舗やフィッティングイベントの開催情報など、フィッティングに関する詳細についてはWEBサイトをご参照下さい。



## ライ角・長さ



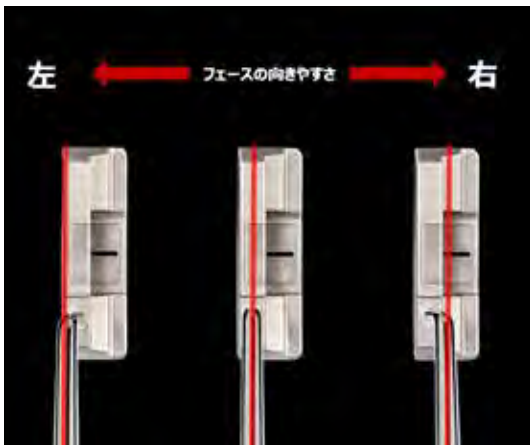
長さやライ角は、飛球線後方から見てゴルファーが自然な姿勢で構えた時に合わせてフィッティングを行います。貴方に最適なアドレスに調整することでアドレス時にスムーズなストロークが可能になります。

## ヘッド形状



イーデル独自のレーザーテストでアドレス時の「左右のズレ」に対して調整を行います。ブレード型は左に向きやすくマレット型は右に向きやすい形状です。

## ネック形状



3種類のネック形状でアドレス時のヘッドポジションを調整します。形状によりヘッドの方向性に影響を与えます。

## サイトライン



世界初の取外し可能なサイトラインプレートで視覚効果を使い上下のズレを修正します。0～2ライン計9種類のサイトラインプレートから最適なプレートを選択し、ボールの転がりをよくします。

# 距離感



## パターを思い通りに操るあなただけのウェイトバランス

距離感のフィッティングでは、インナーウェイト・カウンターウェイト・ソールウェイトで重量バランスを調整しイメージ通りの距離感になる様にカスタマイズします。

ウェイト有の場合とウェイト無しの場合でパターを打ち比べて頂き、インナー・カウンターの有無の違いを体感してもらいフィッティングをスタートします。お客様にどちらのフィーリングが良いか確認しながら、好みのバランスに合うよう細かいウェイト調整を行います。

大きく分けて2種類のストロークタイプがあります。肩でストロークするタイプはテイクバックの長さで距離感を出す傾向があり、肩を起点に振り子のようにストロークをします。この場合ヘッドが重く、手元が軽い方が合う傾向です。逆に腕を積極的に動かしてストロークするタイプでは、手の強弱で距離感を調整しています。この場合、軽いヘッドで手元が重い方が合う傾向です。

※あくまでも傾向なので逆のパターンもあります

## インナーウェイト

---



シャフト内部の見えない所に位置するインナーウェイトは、手元の安定度を増幅させる。30g,50g,75gのウェイトの中から10通りのポジションを選び最適なウェイトバランスへ導きます。

## カウンターウェイト

---



テークバックの始動時に淀みないストロークをする為に40g,60g,80g,100gのウェイトからカスタマイズをします。インナーウェイトと合わせて手元に重量を配置する事でストロークを安定させます。

## ソールウェイト

---



5g,10g,15g,20g,25g(5種類)のバリエーション。グリーンのスピードに合わせてより細かく選択できます。軽いウェイトは打ちすぎてしまう人に向き、重いウェイトはショートしてしまう人に向いています。

## グリップ

---



自社開発のニュージェネレーショングリップ。形状がラウンドとフラットの2種類。重量・サイズがスタンダード105とスリム85の2種類計4種類。

グリップの握りに左右されずターゲットに対して真っ直ぐアドレス出来るラウンドタイプとグリップの握りを一定化させて常に安定したストロークができるフラットタイプ。

# Accessories

## EAS1.0&2.0 用 パターカバー キルトブレード

価格：11,550 円（税込）



ブラック



ホワイト



レッド

## EAS4.0&5.0 用 パターカバー キルトマレット

価格：11,550 円（税込）



ブラック



ホワイト



レッド

## EDEL グリーンフォーク

価格：9,900 円（税込）

価格：13,200 円（税込）



ファインミルド



バブルミルド



ラフミルド

## EDEL キーチェーン

価格：1,320 円（税込）





イーデルゴルフを使うと  
ゴルフがシンプルになる。



公式ホームページ



公式 EC サイト



Instagram



Facebook



詳しくはSNSを  
ご覧ください。

