



研究・開発向けのドライビングシミュレーターソフト

SCANeR studio

SCANeR™studioの特長

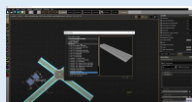


SCANeR™studio（スキャナースタジオ）は国内外の多くの車両メーカー様に評価頂いている、フランスのAVSimulation製のドライビングシミュレーションソフトウェアで、優れたグラフィカル環境が備わっています。SCANeRでは、シミュレーションの環境構築、シナリオ作成、シミュレーションの実行、結果の分析を行うことができます。柔軟で汎用性が高いため、同じプロジェクトでヘッドライト、AD/ADAS、HMIなどのさまざまな側面に取り組む各チームがそれぞれSCANeRを使用することができます。Unrealテクノロジーに基づく3D UXDエンジンは、システムを検証するためのユニークな運転体験と代表的なフォトリアリズムを提供します。（例：インジェクション、オーバー・ジ・エア（OTA）など）

SCANeRの機能

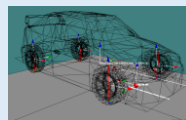


TERRAIN：道路作成



シミュレーションを実行する道路環境を作成することができます。環境の作成には以下のさまざまな方法が利用できます。

VEHICLE：車両作成



シミュレーションで使用する車両モデルの作成や編集をすることができます。代表的な車両データはデフォルトで含まれています。

SCENARIO：シナリオ作成



シミュレーションで使用する走行シナリオを作成することができます。

SIMULATION：シミュレーション実行



シミュレーションを実行、モニタリングすることができます。記録することができ、リプレイ再生をすることもできます。

ANALYSIS：解析



記録されたデータを再生／分析することができます。様々な角度からデータ解析を行うことが可能です。

SOFTWARE：ソフトウェア

SCANeR™

SCANeRはオープンソフトウェアであり、開発キットは追加費用なしですべての構成で提供されています。

研究・開発向けのドライビングシミュレーターソフト

SCANeR studio

ビジネス向けのソフトウェアを快適に利用するために
お勧めのオリジナルワークステーション / HPCのご提案



ただいまお勧めの最新ワークステーション

マルチスレッド処理とUnreal描画負荷に対応可能なミドルレンジPC



- CPU : Intel CoreUltra 9 285
Pcore:2.8~5.4GHz/Ecore:1.9~4.6GHz/TBMT3.0:5.5GHz/TVB:5.6GHz/24C(P8+E16) 24T L2:40MB/L3:36MB
- メモリ : 128GB(32GB x4) DDR5-6400
- SSD : 2TB (M.2 NVMe)
- OS : Windows® 11 Pro 64bit
- GPU : NVIDIA® GeForce RTX™ 5090 32GB-GDDR7
- 電源 : 1,300W 80 Plus GOLD 認証 ATX3.1 準拠
- 1年間センドバック保証

Be-Clia Type-TU2-9
NVIDIA GeForce RTX 5090 搭載
オリジナルBTO PC

787,000円 税別

リアルタイム処理、マルチスレッド性能にも対応可能なRyzen9 採用モデル



- CPU : AMD Ryzen 9 9900X
(12C/24T/4.4GHz/Max5.6GHz/L3:64MB/120W/DDR 5-5600)
- メモリ : 128GB(32GB x4) DDR5-6400
- SSD : 2TB (M.2 NVMe)
- OS : Windows® 11 Pro 64bit
- GPU : NVIDIA® GeForce RTX™ 5090 32GB-GDDR7
- 電源 : 1,300W 80 Plus GOLD 認証 ATX3.1 準拠
- 1年間センドバック保証

Be-Clia Ryzen Type-T90v2-R9
NVIDIA GeForce RTX 5090 搭載
オリジナルBTO PC

778,500円 税別

APPLIED アプライド株式会社 広域システム営業部
GROUP

■関東営業所 東京都千代田区神田須田町1-2-7-8F ☎ TEL : 03-5280-9255
■東海営業部 名古屋市西区上名古屋三丁目25-28-5F ☎ TEL : 052-325-2782

■関西営業部 大阪市淀川区西中島2丁目14-6-5
■九州営業部 福岡市博多区上牟田1丁目6-23

☎ TEL:06-6838-4123
☎ TEL : 092-481-7812