

AIスーパーコンピューター EdgeXpert MS-C931

based on NVIDIA DGX Spark



NVIDIA
Blackwell
GPU

20
コア
ARM CPU

CPU
+
GPU

1000
AI TOPS

128GB
ユニファイド
メモリ

スーパーコンピューターのような性能、お求めやすい価格、設置しやすいサイズ。
ローカルのAI開発に革命を起こす小型AIスパコン。



圧倒的なコストパフォーマンス

NVIDIA H200とほぼ同じGPUメモリ容量ながら、ハードウェアコストを約90%ダウン!
圧倒的なコストパフォーマンスによって、AIスーパーコンピューターをお手元に置けるようになります。



2台連結することで処理性能向上(スケールアウト)が可能

ConnectX-7を介して、2台のハードウェアを接続することで、例えばLlama 3.1 (4050億パラメータ) など、さらに大規模なモデルに取り組むことが可能です。

MS-C931は、様々な場所で活用されるAIソフトウェアの更なる発展を加速させます。



AI



教育



医療



スマートシティ



物流

MSI EdgeXpert MS-C931 製品仕様

- アーキテクチャ: NVIDIA Grace Blackwell
- GPU: NVIDIA Blackwell アーキテクチャ
- CPU: 20コアArm (10 Cortex-X925 + 10 Cortex-A725 Arm)
- CUDAコア: NVIDIA Blackwell
- Tensorコア: 第5世代
- RTコア: 第4世代
- Tensorパフォーマンス: 1000 AI TOPS
- システムメモリ: 128GB LPDDR5x -統合システムメモリ
- メモリインタフェース: 256bit
- メモリ帯域幅: 273GB/s
- ストレージ: 1TBまたは4TB NVME.M2
- USB: 4× USB Type-C

- イーサネット: 1× RJ-45コネクタ (10GbE)
- NIC: ConnectX-7 Smart NIC
- Wi-Fi: Wi-Fi 7
- Bluetooth: BT 5.3 w/LE
- 音声出力: HDMIマルチチャンネル -オーディオ出力
- 消費電力: TBD
- ディスプレイコネクタ: 1× HDMI 2.1a
- NVENC NVDEC: 1× 1×
- OS: NVIDIA DGX OS
- システム外形寸法: 150mm × 150mm × -50.5mm (L×W×H)
- システム重量: 1.2kg
- 同梱物: クイックスタートガイド、保証書、-電源ケーブル

価格・仕様書・お見積りの発行などのお問合せは担当者までご連絡ください。

ローカルのAI開発に革命を起こす

スーパーコンピューターのような性能を、
圧倒的なコンパクトさと、
お求めやすい価格で。

デスク上のAIスーパーコンピューター NVIDIA DGX Spark



NVIDIA GB10 Grace Blackwellスーパーチップ搭載



NVIDIA Grace Blackwellアーキテクチャを使用しており、FP4精度で最大1000AI TOPSのAIパフォーマンスを実現。コンパクトながらもBlackwellプラットフォームのバワーにアクセスできます。

128GBのコヒーレント統合システムメモリ搭載



NVIDIA DGX Sparkは、最大2,000億個のパラメータを持つAIモデルを使用して、AI開発とテストのワークロードを大容量の統合システムメモリを搭載したデスクトップで実行できます。

NVIDIA Connect-Xネットワーク



高性能なNVIDIA Connect-Xネットワークで、2つのDGX Sparkシステムを接続し、最大4050億個のパラメータを持つAIモデルを活用できます。

NVIDIA AIソフトウェアスタック



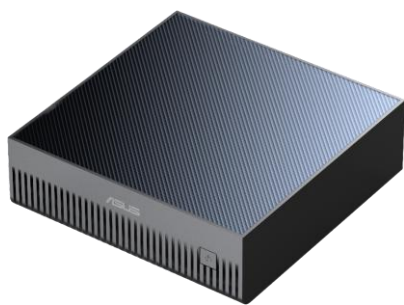
NVIDIAのAIソフトウェアスタックを搭載しており、ツール、フレームワーク、ライブラリ、トレーニング済みモデルを含む、生成AIワークロード向けのフルスタックソリューションを活用できます。

- アーキテクチャ: NVIDIA Grace Blackwell
- GPU: NVIDIA Blackwell アーキテクチャ
- CPU: 20コアArm (10 Cortex-X925 + 10 Cortex-A725 Arm)
- CUDAコア: NVIDIA Blackwell

- アーキテクチャ: NVIDIA Grace Blackwell
- GPU: NVIDIA Blackwell アーキテクチャ
- CPU: 20コアArm (10 Cortex-X925 + 10 Cortex-A725 Arm)
- CUDAコア: NVIDIA Blackwell

価格・仕様書・お見積りの発行などのお問合せは担当者までご連絡ください。

コンパクトなのにハイパワー。ASUS Ascent GX10 AIスーパーコンピューター



デスクトップで革命的なAIパフォーマンスを実現



NVIDIA DGX Sparkに搭載されている最先端のNVIDIA® GB10 Grace Blackwellスーパーチップを搭載し、ベタプロブス規模のAIコンピューティング能力を開発者、AI研究者、データサイエンティストのデスクに直接提供します。

比類のないAI パフォーマンス



最大1,000 AI TOPS の処理能力卓越した AI パフォーマンスを提供し、大規模な AI ワークロードをシームレスに処理します。128GB の Coherent 統合システムメモリ 十分なメモリ容量により、モデル開発、実験、推論を強化します。

最先端のアーキテクチャ



NVIDIA GB10 Grace Blackwell スーパーチップ この先進的なチップは、第5世代TensorコアとFP4をサポートする堅牢なBlackwell GPUを搭載しています。「高性能20コアArm CPU」データの预处理とオーケストレーションを強化し、モデルチューニングとリアルタイム推論を高速化します。

大規模パラメータのGen AIモデルに対応



2,000億パラメータのAIモデルをサポート 最新のAI推論モデルをデスクトップ上で直接プロトタイプ作成、微調整、推論できます。NVIDIA® ConnectX®-7ネットワークテクノロジーを統合、2台のASUS Ascent GX10システムを接続することで、4,050億パラメータのLlama 3.1など、大規模なモデルを処理可能

- アーキテクチャ: NVIDIA Grace Blackwell
- GPU: NVIDIA Blackwell アーキテクチャ
- CPU: 20コアArm (10 Cortex-X925 + 10 Cortex-A725 Arm)
- CUDAコア: NVIDIA Blackwell

- アーキテクチャ: NVIDIA Grace Blackwell
- GPU: NVIDIA Blackwell アーキテクチャ
- CPU: 20コアArm (10 Cortex-X925 + 10 Cortex-A725 Arm)
- CUDAコア: NVIDIA Blackwell

価格・仕様書・お見積りの発行などのお問合せは担当者までご連絡ください。

APPLIED アプライド株式会社 広域システム営業部
GROUP

■関東営業所 東京都千代田区神田須田町1-2-7-8F ☎ TEL : 03-5280-9255
■東海営業部 名古屋市西区上名古屋三丁目25-28-5F ☎ TEL : 052-325-2782

■関西営業部 大阪市淀川区西中島2丁目14-6-5
■九州営業部 福岡市博多区上牟田1丁目6-23

☎ TEL:06-6838-4123
☎ TEL : 092-481-7812