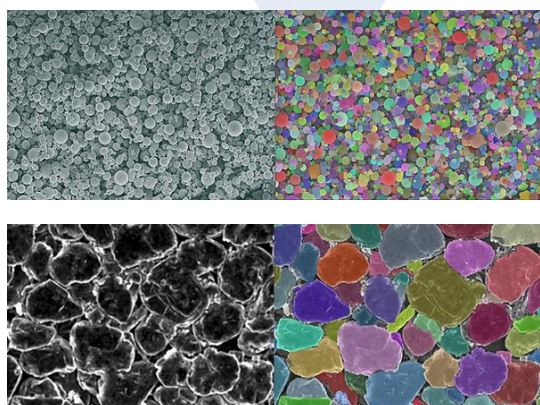


粒子・粉体 AI 画像解析ソフトウェア

AIPAS

AI Particle Analyzing Software



AIPASとは？

AI 粒子画像解析ソフトウェア「AIPAS」(AI Particle Analyzing Software) は、Deep Learningを用いることで従来の画像処理では解析困難であった粒子・粉体画像に対して、個別粒子・粉体の高精度な検出・分類、正確な計測を実現したオフラインソフトウェアです

AIPASの特徴

粒子・粉体解析に特化 AIモデルを搭載

- 二値化ではなく、Deep Learningによる自動解析
- 大量・多種の粒子を学習したAIモデルを複数搭載
- 追加学習で最適化されたモデル構築も可能

簡単な操作 わかりやすいGUI

- 画像読み込み、出力先決定、解析の3ステップのみ
- 直観的で使いやすいユーザーインターフェースを搭載
- ROIやキャリブレーションも簡単に設定可能

オフライン 永続ライセンス

- 1PC/1ライセンスの買切ライセンス方式
- オフラインソフトクラウド等は不使用
- GPU非搭載のPCでも動作可能

AIPASが得意とする解析分野

電子部材粒子

セラミック粒子・
焼結体

電池材料粒子
(正極・負極・電解質)

金属・非金属粉体

結晶粒子

金属表面構造

インク・顔料粒子

磁性粒子

フィラー

液中粒子

医薬品原料粉体

化粧品粒子
(エマルジョンなど)

有機粒子

ゴム粒子

粉塵

食品粉体 など



粒子・粉体 AI 画像解析ソフトウェア

AIPAS

AI Particle Analyzing Software

× ソフトウェアの快適な動作に
お勧めのワークステーション

高性能CPUとGPUの構成が 粒子・粉体 AI 画像解析に最適!



最新のCore Ultra9搭載!

AIの処理を行う専用プロセッサである"NPU"を搭載したハイエンドクラスのCPUを採用!



最新のRTX5090搭載!

2025年についに登場したRTX50シリーズは、GDDR7の採用によってあらゆるパフォーマンスが向上!



- OS : Windows 11 Pro 64bit
- CPU : intel Core Ultra 9 285 24C(P8+E16) 24T L2:40MB/L3:36MB
- メモリ : 128GB(32GB x4) DDR5-5600 (PC5-44800)
- SSD : 2TB (M.2 NVMe)
- GPU : NVIDIA GeForce RTX5090 32GB-GDDR7 (CUDAコア 21,760基)
- 電源 : 1,300W 80PLUS Titanium認証
- 保証 : 3年間センドバックハードウェア保証

上記仕様からカスタマイズも承ります。メモリ・ストレージの増設やグラフィックボード・OSの変更、また冷却性や耐久性が高い部品へのアップグレードも可能です。

アプライドオリジナルBTO
粒子・粉体 AI 画像解析向けモデル

989,000 税別 円



<https://www.applied.ne.jp/rs/>

🔍 アプライド 法人 検索

アプライド株式会社 広域システム営業部

■ 関東営業所 東京都千代田区神田小川町1-11-4F TEL: 03-5280-9255
■ 東海営業所 名古屋市西区上名古屋三丁目25-28-5F TEL: 052-325-2782

■ 関西営業所 大阪市淀川区西中島2丁目14-6-5 TEL: 06-6838-4123
■ 九州営業所 福岡市博多区上牟田1丁目6-23 TEL: 092-481-7812