

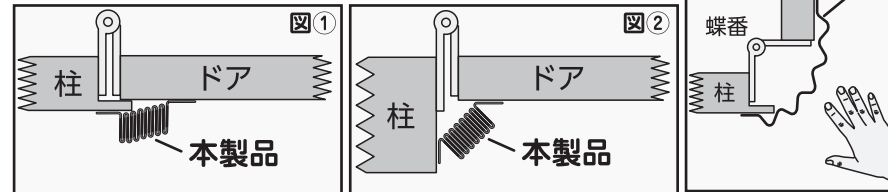
# 取扱説明書

ストップ  
ゆびSTOP®  
ドア用すきま伸縮カバー

## 取り付け方法

### ● 取り付け例

柱の位置によって取り付け後の製品の位置が異なります。  
取り付け時には図①②③をご参照ください。



1. ドアを閉めた状態にします。取り付け面となる柱（ドア枠）やドアのほこりや塵を取り除き、きれいな状態にしてください。

2. 本製品が床と垂直になるよう取り付け位置を決め、柱（ドア枠）・ドアに印をつけます。  
※お子さまの指はさみ防止としてご使用の場合、取り付け位置はお子さまの身長を目安にしてください。

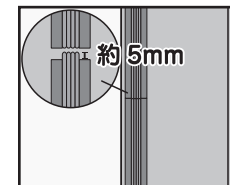
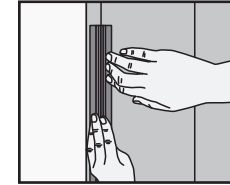
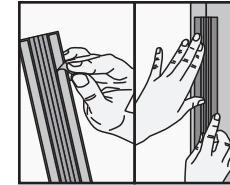
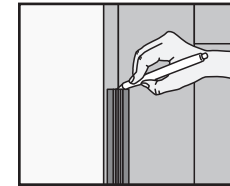
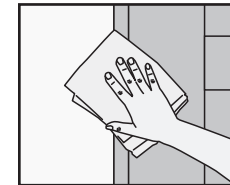
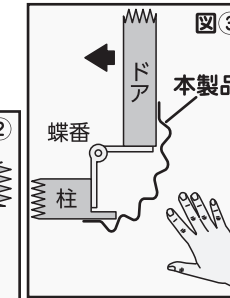
3. 本製品裏面のはく離紙の片面をはがし、柱側（ドア枠）に強く接着します。

4. もう一方のはく離紙をはがし、なるべく本製品を縮めた状態にして、ドア側に強く接着します。  
取り付けは以上で完了です。しっかり取り付けできているか動作確認の上、ご使用ください。

### ★2本使用する場合（別売り）

下段として使用する方の両端部を上部から約5mm切り、下からジャバラ部分だけが重なるよう取り付けてください。

※上から見た場合





- ドア使用時の指はさみによるケガを防ぎます。
- ジャバラ形状のため伸縮性があり、取り付け後もスムーズにドアを開閉できます。※90°まで
- 付属の両面テープで誰でもカンタンに取り付け可能です。



#### 使用上の注意

●本製品は室内ドア用です。屋外では使用しないでください。●大型ドアや特殊ドアには取り付けできません。●床と接するギリギリに取り付けると床面を傷つける恐れがありますので、床から余裕を持った位置でお取り付けください。●伸縮幅には限度があり、一定の幅開くと止まります。それ以上の過度な負荷をかける行為は、はく離・破損する恐れがありますのでおやめください。●※取り付け後、完全に接着するまで約24時間かかります。接着後すぐに無理な開閉を行うとはがれる恐れがありますのでご注意ください。●凸凹のある面やザラザラした面への取り付けはしっかりと接着できませんので使用しないでください。●壁紙・プリント合板素材は取り外しの際にプリント面はく離・破損の恐れがありますので使用しないでください。その他の材質でも多少のテープ跡や日焼けが残る可能性がありますので、あらかじめご了承の上ご使用ください。●本製品はプラスチック製ですので、取り付け後約3～4年経過で、劣化(主に軟質部)による亀裂や破損が生じる恐れがあります。劣化が見られましたら新しい製品とのお取り替えを推奨いたします。

●本製品を取り付け後、ドアを開いた状態(ジャバラが開いた状態)で放置すると、次第にジャバラの縮み形態に乱れが生じます。ご使用の際はご注意ください。●本製品は改良等の目的から、仕様・パッケージ等、予告なく変更する場合があります。

#### 仕様

品名: ゆびストップ  
 規格: 1本入  
 品番: ie-051  
 サイズ: H440×D14 (mm)  
 ※最大伸び幅 約150mm (ジャバラ部+両端部)  
 ※取り付け方により、実際の有効幅は変わります。  
 材質: 軟質PVC / 硬質PVC  
 MADE IN JAPAN 【生産物賠償保証付き】



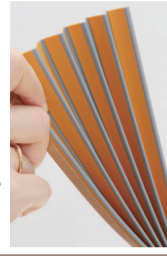
ストップ  
**ゆびSTOP**<sup>®</sup>  
ドア用すきま伸縮カバー



**ie** イエ/モノ

### 特長

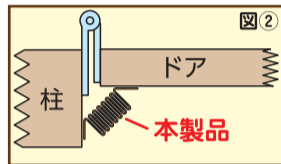
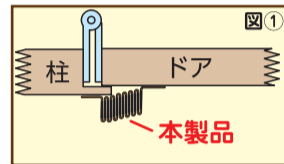
- ドア使用時の指はさみによるケガを防ぎます。
- ジャバラ形状のため伸縮性があり、取り付け後もスムーズにドアを開閉できます。 ※90°まで
- 付属の両面テープでカンタンに取り付けができます。



### 取り付け方法

#### ● 取り付け例

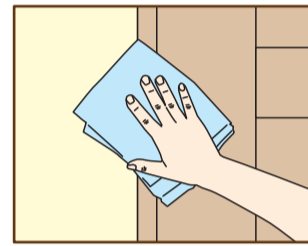
柱の位置によって取り付け後の製品の位置が異なります。取り付け時には図①②③をご参照ください。



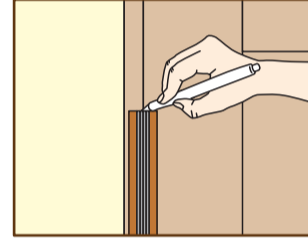
※上から見た場合



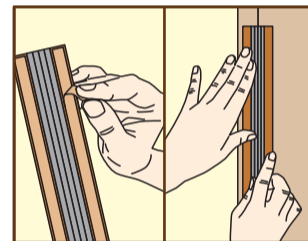
1. ドアを閉めた状態にします。取り付け面となる柱（ドア枠）やドアのほこりや塵を取り除き、きれいな状態にしてください。



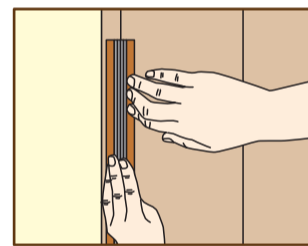
2. 本製品が床と垂直になるよう取り付け位置を決め、柱（ドア枠）・ドアに印をつけます。  
※お子さまの指はさみ防止としてご使用の場合、取り付け位置はお子さまの身長を目安にしてください。



3. 本製品裏面のはく離紙の片面をはがし、柱側（ドア枠）に強く接着します。

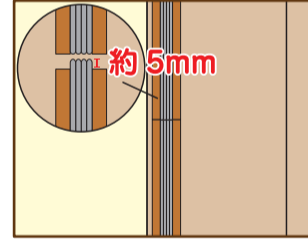


4. もう一方のはく離紙をはがし、なるべく本製品を縮めた状態にして、ドア側に強く接着します。取り付けは以上で完了です。しっかり取り付けできているか動作確認の上、ご使用ください。



#### ★2本使用する場合

下段として使用する方の両端部を上部から約5mm切り、下側からジャバラ部分だけが重なるよう取り付けてください。



※すきま全体を覆いたい場合は、別売りの1本入（ie-051）をお買い求めください。

### 使用上の注意

- 本製品は室内ドア用です。屋外では使用しないでください。● 大型ドアや特殊ドアには取り付けできません。● 床と接するギリギリに取り付けると床面を傷つける恐れがありますので、床から余裕を持った位置でお取り付けください。
- 伸縮幅には限度があり、一定の幅開くと止まります。それ以上の過度な負荷をかける行為は、はく離・破損する恐れがありますのでおやめください。※取り付け後、完全に接着するまで約24時間かかります。接着後すぐに無理な開閉を行うとはがれる恐れがありますのでご注意ください。● 凸凹のある面やザラザラした面への取り付けはしっかりと接着できませんので使用しないでください。
- 壁紙・プリント合板素材は取り外しの際にプリント面はく離・破損の恐れがありますので使用しないでください。その他の材質でも多少のテープ跡や日焼けが残る可能性がありますので、あらかじめご了承の上ご使用ください。● 本製品はプラスチック製ですので、取り付け後約3～4年経過で劣化（主に軟質部）による亀裂や破損が生じる恐れがあります。劣化が見られましたら新しい製品とのお取り替えを推奨いたします。● 本製品を取り付け後、ドアを開いた状態（ジャバラが開いた状態）で放置すると、次第にジャバラの縮み形態に乱れが生じます。ご使用の際はご注意ください。● 本製品は改良等の目的から、仕様・パッケージ等、予告なく変更する場合があります。

● 本製品は指はさみ事故防止補助製品で、指はさみ事故を完全に防ぐ事はできません。事故を防ぐためには周囲の方々のご注意に代わるものはありません。あらかじめご了承の上ご使用をお願いします。

### 仕様

品名：ゆびストップ  
規格：2本入  
品番：ie-052  
サイズ：H440×D14（mm）  
※最大伸び幅 約150mm（ジャバラ部+両端部）  
※取り付け方により、実際の有効幅は変わります。  
材質：軟質PVC / 硬質PVC  
MADE IN JAPAN 【生産物賠償保証付き】



**株式会社 日本ロックサービス**  
東京都豊島区東池袋 3-23-14 <https://www.lock.co.jp/>