

- 家中でカギの紛失を防ぎます。
- ボールペンや印鑑なども置けるので、郵便物受取時に便利です。

特徴

- カギを差し込むタイプのカギ保管製品です。
- カギをしっかりとホールドし、抜き差ししやすい構造です。
- シンプルなデザインで玄関やお部屋にマッチします。
- 石膏ボードの壁にはピンで、木製の壁には木ネジで取付け可能です。

使用上の注意

- 石膏ピン・木ネジは先端が非常に鋭利ですので取付け時にはケガに注意して作業してください。
- 耐荷重の範囲内でご使用ください。●耐荷重は目安です。取付ける壁面の状態によっては、本来の強度を得られない場合があります。取付け後、異常がないことを確認の上、ご使用ください。(凹凸や傾斜のある壁面には正しく取付けできない恐れがあり、本体落下の危険があります。)
- 手をついたり、もたれかかる等、過度に負荷をかける行為はしないでください。●本製品は、カギの紛失を防ぐ製品です。貴重品や壊れやすい物のせいでください。用途以外のご使用や正しくない取付けによる破損やケガ等の事故は一切の責任を負いかねますので、ご了承ください。●幼児やペットの手の届くところへの取付けはしないでください。●【石膏ピンで取付けの場合】付属の石膏ピンはレール部全ての穴(24カ所)に根元までしっかりと取付けてください。●【木ネジで取付けの場合】付属の木ネジはレール部全ての穴(3カ所)に根元までしっかりと取付けてください。
- 取付けの際は、本台紙内面の【取付け手順】に沿って、作業を行ってください。●使用中に緩み・ぐらつきが起こる場合がありますので、定期的に取り付け状態を確認してください。●一度打ち込みした箇所に石膏ピンや木ネジを刺し込まないでください。十分な強度を保てません。●製品の劣化・破損・変色の原因となりますので、下記のような扱いはおやめください。
- 直射日光の当たる場所や火気周辺での使用
- 水のかかる場所や湿気の多い場所での使用
- お手入れの際にアルコールやシンナー等薬品の使用

品名	カギのおうち ツミキー
品番	ie-102 ウェーブ
規格	幅・高さ・奥行: 約110・75・95mm
材質	本体部・レール部:ABS樹脂 差入口内部:エラストマー樹脂 ・取付ピン:SUS304(24本) ・取付ネジ:SUS304(3本)
生産国	韓国 製品企画 日本

株式会社 日本ロッカーサービス
東京都豊島区東池袋3-23-14 <https://www.lock.co.jp/>



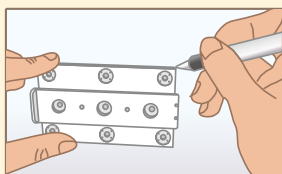
ie イエ/モ/ TsumiKey

取付け手順

- 1 取付ける壁の材質を確認してください。
- A. 石膏ボードの場合…付属のピンを使用します。
B. 木製壁の場合…付属の木ネジを使用します。



使用荷重
0.5kgまで

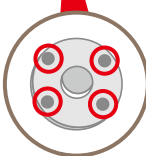
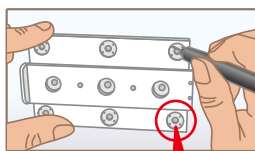


- 2 レールを取付ける位置を決めてください。取付けたい位置が決まったら水平を取って四隅に印をつけてください。

- 3 レールを壁面に取り付けます。
石膏ボードの場合は「A」へ
木製の場合は「B」へ

A. 石膏ボードの場合

- ※付属のピン(24本)を使用します。
- 【I】②で位置決めした印にレール部を合わせてください。
(マスキングテープや養生テープ等で仮止めしますと作業しやすくなります。)
- 【II】レール部をずれないように手で押さえたまま、四隅から1本ずつピンを差し込んでいきます。最初に差し込み穴の角度に沿ってピンを手で軽く押し込んでください。続けてコイン等で深く押し込み、最後にペンのキャップ部分等(細長く平らなもの)で奥まで押し込んでください。※ピンの頭が飛び出さないようにしっかりと押し込んでください。

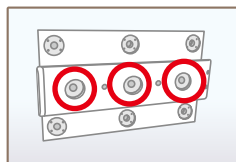
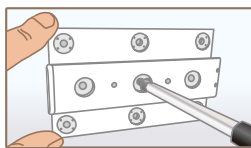


- 【III】四隅が固定できたら残りのピン(6箇所計24本)を全て差し込んでください。
- 【IV】全てのピンを差し込んだら、歪み・ぐらつきが無くしっかり取付けできているか確認してください。

ピンを差す穴はこちらの4カ所です。

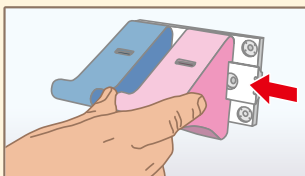
B. 木製壁の場合

※付属の木ネジ(3本)を使用します。

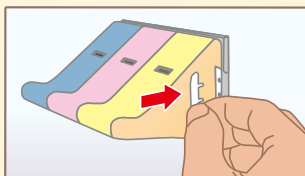


木ネジをねじ込む穴はこちらの3カ所です。

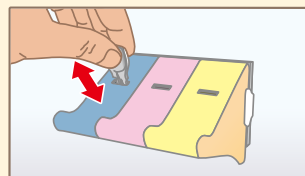
- 【I】②で位置決めした印にレール部を合わせてください。
(マスキングテープや養生テープ等で仮止めしますと作業しやすくなります。)
- 【II】レール部をずれないように手で押さえたまま、中心のネジ穴にキリなどで下穴をあけて木ネジをねじ込んでください。
- 【III】中心を固定したら残りの木ネジ(3箇所計3本)を全てねじ込んでください。
- 【IV】全てのネジをねじ込んだら、歪み・ぐらつきが無くしっかり取付けできているか確認してください。



- 4 本体部をお好みの色から、レール部に噛ませて横にスライドさせてください。



- 5 3個取付けが完了したら、本体抜け防止カバーをレール部に差し込んでください。



- 6 カギを抜き差ししてしっかり取付けできているか確認の上、ご使用ください。