

コンセントと壁のあいだに挟むだけで
ケーブルやスマホのホルダーに!

特徴

- コンセントプレートと壁面の間に挟むだけで取り付け可能なケーブルホルダーです。
- 本体中央部のフックには、充電ケーブルを保管できます。
- 本体上部のフリップには小物を挟めるので、スマートフォンやイヤホン等の仮置きに最適です。
- ブラック・グレー・ホワイトの3色からお選びいただけます。



使用例

- コンセントに取り付けて、充電器やスマートフォンの保管に。
- スマートフォンだけでなく、電子機器(イヤホンや電子タバコ等)の充電時の一時仮置きに。

取り付け可能なプレート

推奨は下記のコンセントプレートです。

Panasonic コスモシリーズワイド21 コンセントプレート ラウンドタイプ

※その他のコンセントにも取り付け可能ですが、コンセントプレートの形状により、すき間やガタツキが出る場合があります。

※コンセントプレートが壁面に接着固定されていたり、金属製のものには取り付けできません。

注意事項

- 取り付けるコンセント周辺は清潔にしてください。水やほこり等が付着したまま取り付けると、異物が挟まり配線がショートし、製品に引火するおそれがあります。
- 耐荷重の範囲内でご使用ください。
- 取り付ける壁面やコンセントの種類、取り付け方によっては本来の強度を得られない場合があります。必ずご使用前にしっかりと取り付けているか確認の上、ご使用ください。(傾斜のある壁面や、凹凸の激しい壁面には正しく取り付けできないおそれがあります。)
- 無理に引っ張る等、本製品に過度な負荷をかける行為はおやめください。
- 保管物を乱暴に置いたり、フリップ部を過剰に開かないでください。コンセントプレートの破損や、製品の落下によるケガに繋がるおそれがございます。
- 本製品は充電ケーブルや小物を保管する製品です。貴重品や壊れやすい物の保管はおやめください。用途以外のご使用や正しくない取り付けによる破損やケガ等の事故、また保管時の紛失・盗難等は一切の責任を負いかねます。
- 取り付けの際は本台紙内面の「取り付け手順」に沿って作業を行ってください。
- 取り付け時にコンセントプレートに過度な負荷をかけないでください。コンセントプレートが破損するおそれがあります。
- 使用中に緩みやぐらつきが起こる場合がありますので、定期的に取り付け状態を確認してください。
- 保管するスマートフォンや小物等の重みで、フリップ部がやや前に倒れますので足を引っ掛けないようご注意ください。
- 製品の劣化・破損・変色の原因となりますので、下記のような扱いはおやめください。○直射日光の当たる場所や火気周辺での使用○水のかかる場所や湿気の多い場所での使用○お手入れの際にアルコールやシンナー等薬品の使用

使用推奨荷重 0.4kgまで

規格

約W90×H210×D30.5mm(幅・高さ・奥行き)

材質

本体：エラストマー樹脂

フック部：シリコンゴム

面ファスター：ナイロン/ポリプロピレン **Made in Japan**

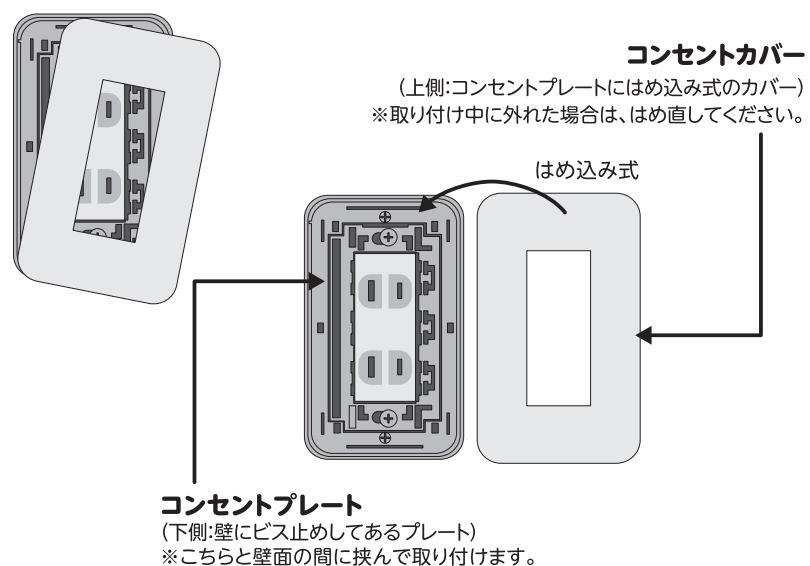
株式会社 日本ロックサービス
東京都豊島区東池袋 3-23-14 <https://www.lock.co.jp/>



ケーブルを束ねる
バンド付き!

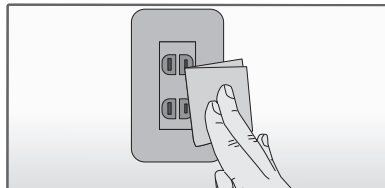
充電時の
スマホ・イヤホンの
床置き防止に!

部位名



取り付け手順

- ① 取り付けるコンセントのほこりや塵を取り除き、きれいにしてください。



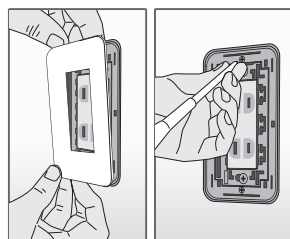
- ② コンセントプレートの右上の端部分を持ち、手前に引っ張りながら **コンセントプレートと壁面の間** にすき間をあけてください。

※過度に引っ張るとコンセントプレートの破損に繋がります。ご注意ください。

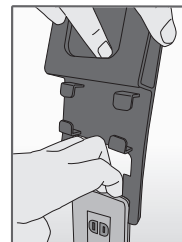


コンセントプレートが持ち上がらない場合

コンセントカバーを外しプレートを固定している上部のビス1本を少し緩め、すき間を開けてください。本製品を取り付け後、緩めたビスを必ず締めてからご使用ください。(安全のため、プレーカーを落としてから作業するようにしてください)

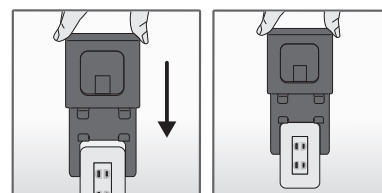


- ③ ②で開いたすき間に本製品右取り付け部の溝部分を挟んで、ぎゅっと押し込んでください。

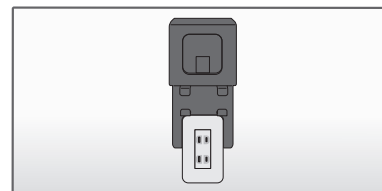


- ④ 左側も同様の作業(②~③)を行い、取り付けてください。

- ⑤ 左右の取り付けができたなら、本製品とコンセントプレートのすき間が、埋まるように本製品を下に押し下げてください。



- ⑥ 本体を軽く上に引っ張り、しっかり挟み込めているか確認できたら設置完了です。



次ページにつづく

