

外出時にエアコンの
消し忘れを防ぐ!

スイッチプレートと
壁面の間に挟むだけで
リモコンホルダーに!

特徴

- 電気スイッチの下に取り付けるリモコンホルダーです。
- 取り付けは簡単!スイッチプレートと壁面の間に挟むだけです。
- 入れ物部分が斜めなので、長物を入れてもスイッチ操作を邪魔しません。
- インテリアに合わせて、3色からお好みの色を選べます。

使用例

- 電気スイッチに取り付けて、エアコンや扇風機などのリモコンの保管に
- リモコンだけでなく、眼鏡やペン等長物の保管に

取り付け可能なプレート

推奨は **Panasonic コスモシリーズワイド21 ラウンドタイプ 一連用** です。

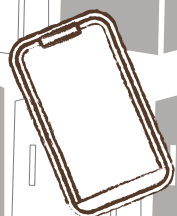
- ※その他の電気スイッチにも取り付け可能ですが、スイッチプレートの形状により、すき間やガタツキが出る場合があります。
- ※スイッチプレートが壁面に接着固定されているものには、取り付けできません。

注意事項

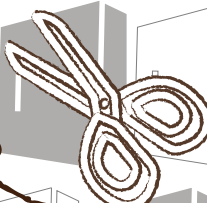
- 取り付ける電気スイッチ周辺は清潔にしてください。水やほこり等が附着したまま取り付けると、異物が挟まり配線がショートし、製品に引火するおそれがあります。●耐荷重の範囲内でご使用ください。●耐荷重は公共試験機関にて試験した安全にご使用いただける目安です。取り付ける壁面や電気スイッチの種類、取り付け方によっては本来の強度を得られない場合があります。必ずご使用前にしっかりと取り付いているか確認の上、ご使用ください。(傾斜のある壁面や、凹凸の激しい壁面には正しく取り付けできないおそれがあります。)
- 無理に引っ張る等、本製品に過度な負荷をかける行為はおやめください。●保管物を乱暴に置いたり、上から投げ入れたりしないでください。スイッチプレートの破損や製品の落下によるケガにつながるおそれがございます。●本製品はリモコンや小物を一時的に保管する製品です。貴重品や壊れやすい物の保管はおやめください。用途以外のご使用や正しくない取り付けによる破損やケガ等の事故、また保管時の紛失・盗難等は一切の責任を負いかねます。●取り付けの際は本台紙内面の「取り付け手順」に沿って作業を行ってください。(工具等を使用する際は壁面への傷と、感電のおそれがありますので深く差し込まないようご注意ください。)
- 取り付け時にスイッチプレートに過度な負荷をかけないでください。スイッチプレートが破損するおそれがあります。●使用中に緩みや、ぐらつきが起こる場合がありますので、定期的に取り付け状態を確認してください。●本製品は改良等の目的から、仕様・パッケージ等、予告なく変更する場合があります。●製品の劣化・破損・変色の原因となりますので、下記のような扱いはおやめください。○直射日光の当たる場所や火気周辺での使用○水のかかる場所や湿気の多い場所での使用○お手入れの際にアルコールやシンナー等薬品の使用

規格 幅・高さ・奥行き:
約146・170・32mm
材質 エラストマー樹脂
Made in Japan

使用荷重 0.3kgまで

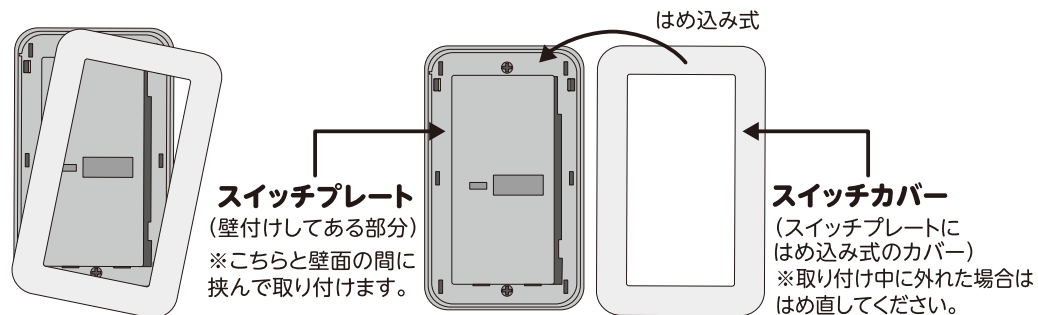


smartphone

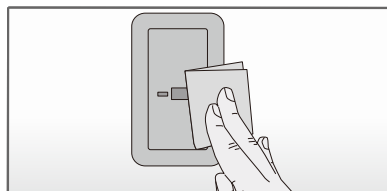


scissors

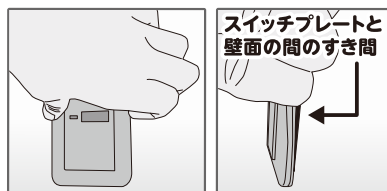
部位名



取り付け手順



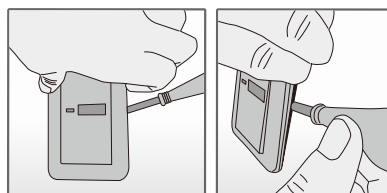
- ① 取り付ける電気スイッチのほこりや塵を取り除き、きれいにしてください。



- ② スwitchプレート(壁面と面しているプレート部分)の右端中央から下の位置を持ち、手前に引っ張りながら **スイッチプレートと壁面の間**にすき間を開けてください。

※この時、過度に引っ張るとスイッチプレートの破損に繋がりますので、ご注意ください。

※ご自身のツメを傷つける心配のある方は、スイッチプレートを軽く持ち上げ、マイナスドライバーなど薄くて強度のある物を壁面との間に差し込み、持ち上げてすき間を開けてください。(工具等を使用する際は壁面への傷と、感電の恐れがありますので深く差し込まないようご注意ください。)

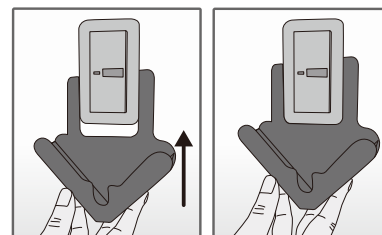


- ③ ②で開いたすき間に本製品の右取り付け部を挟んで、ぎゅっと押し込んでください。

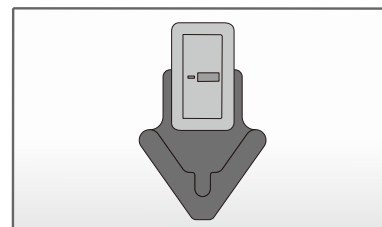
- ④ 左側も同様の作業(②~③)を行い、取り付けてください。



次ページにつづく →



- ⑤ 左右の取り付けができたら、本製品とスイッチプレートのすき間が埋まるように本製品を上押ししてください。



- ⑥ 本体を軽く下に引っ張り、しっかり挟み込めているか確認できたら設置完了です。