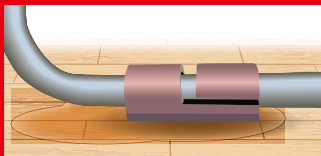




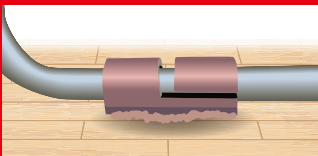
### ※公的試験機関での耐久試験実施済

60kgの重りを載せ、前後約300mmを2,000回往復する耐久試験を実施し、摩耗や劣化は認められませんでした。

## ⚠ 使用中にスベリが悪くなったと感じたら



湿気や水分により、床面が湿った状態であることが考えられます。拭き掃除のあとや湿気の高い夏場は、しっかりと水分を拭き取り、床面・イスイス底面のフェルトの両方をよく乾かしてからご使用ください。



フェルト部分が擦り減っている状態が考えられます。そのまま使い続けると、キズや汚れの原因となりますので、新しいものをご購入いただき速やかに交換してください。



## 取り付け方

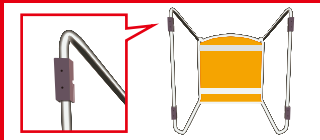
床を傷つけないよう椅子を裏向きにして、雑巾などで取り付ける椅子脚をきれいに拭いてください。

製品の左右の切り込みを広げ、椅子脚を挟み込んでください。取り付け後は、

軽く手で押さえてください。同様に片脚2個ずつ取り付けてください。※4個全て取り付けてください。

製品がしっかりと取りついている事を確認の上、ご使用ください。

※しっかりと取り付けできていない場合、外れたり、破損・事故の原因となります。※床と本製品の底面が必ず平行になるようにご使用ください。



## 丸脚専用

CHAIR BOOTS  
ISUISUI

音・キズ  
対策

挟み込む  
だけ

動きが  
なめらか

本体が  
外れにくい

### 特 長

- パイプ椅子やスタッキングチェア等のループ形状の椅子脚にご使用いただけます。
- 底面がフェルト素材なので、床面へのキズ防止、椅子の引きずり音を軽減します。
- 本製品には本体に2カ所切り込みがあり、左右から椅子脚を巻き込んで取り付けることで、使用中のズレ、外れを抑止します。
- フェルトは熱による圧着成型で剥がれにくく、安心してご使用いただけます。接着剤や粘着剤を使用していないため、床暖房での使用も可能です。

### 用 途

- ループ形状の椅子脚（パイプ椅子やスタッキングチェア等）に取り付けて音・キズ防止に。
- 清掃時の椅子の移動や、力の弱いお子様や女性、高齢者の方の椅子移動補助に。
- 在宅ワーク、オフィス、体育館等のフローリング床でのご使用に。

### 使用上の注意

■ループ形状の椅子脚以外にはご使用できません。■ご購入前に取り付ける椅子脚のサイズ・形状と製品の表記が合っているか必ずご確認ください。■ループ脚の形状が丸型以外（角型や三角型等）の場合、取り付け時に隙間ができるため、外れる恐れがあります。丸型以外の椅子脚には使用しないでください。■転倒による重大なケガ、死亡事故の恐れがありますので、本製品を取り付けた椅子を踏み台として使用しないでください。■本製品は椅子使用時、床との抵抗を軽減させることを目的とした製品です。完全に無音・無傷・無抵抗とするものではありません。床材によっては、細かな傷がつく場合がございます。あらかじめご了承ください。■本製品は屋内用です。屋外や直射日光が当たる場所での使用はしないでください。■椅子のバランスが崩れていると装着後に、ガタつき・引きずり音が発生する恐れがあります。■本製品を取り付けた状態で、椅子に座ったまま椅子を移動したり、無理に引きずると製品が外れたり、破損し床を傷つける恐れがあります。■色移行しにくい素材を使用しておりますが、温度やワックス・薬品類・床材の材質等、使用環境により成分中に含まれる油分が染み出す恐れがあります。■使用頻度により、底面のフェルトが摩耗するとスベリが悪くなります。フェルトの摩耗は床へのキズの原因になりますので、新しいものと交換してください。■本製品を滑り止め加工の施されたザラザラした床材等には絶対に使用しないでください。また、床上に砂等の異物が落ちていますと傷を付ける原因となります。前もって異物が取り払われた状態にてご使用ください。定期的な清掃をおすすめいたします。■床を水拭きした後や夏場の湿気等で湿った状態の時は、音が発生し、スベリが悪くなる場合があります。床が完全に乾燥した状態でご使用ください。■用途以外のご使用はしないでください。誤ったご使用、用途と異なるご使用方法による事故、破損等については一切の責任を負いかねます。■本体底部に空いている2つの穴は製造工程上のものであり、「ネジ穴」ではありません。ネジ・クギ等のご使用はお控えください。■本製品は改良等の目的から、仕様・パッケージ等、予告なく変更する場合があります。

品名 イスイスイ ループ脚用 フローリング床用  
品番 ie-013  
規格 丸脚専用 13～16mm用  
材質 本体：エラストマー樹脂  
底面：フェルト（PET）  
生産国 韓国 製品企画 日本



4 936053 400190



株式会社 日本ロックサービス

東京都豊島区東池袋 3-23-14 <https://www.lock.co.jp/>



外包装



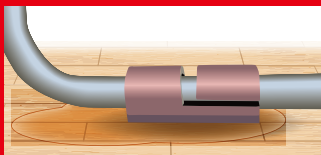
台紙



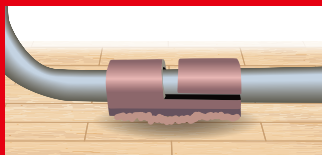
### ※公的試験機関での耐久試験実施済

60kgの重りを載せ、前後約300mmを2,000回往復する耐久試験を実施し、摩耗や劣化は認められませんでした。

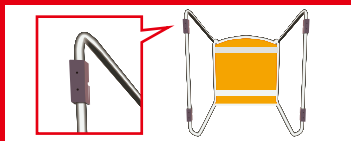
### ⚠ 使用中にスベリが悪くなったと感じたら



湿気や水分により、床面が湿った状態であることが考えられます。拭き掃除のあとや湿気の高い夏場は、しっかりと水分を拭き取り、床面・イスイスイ底面のフェルトの両方をよく乾かしてからご使用ください。



フェルト部分が擦り減っている状態が考えられます。そのまま使い続けると、キズや汚れの原因となりますので、新しいものをご購入いただき速やかに交換してください。



### 取り付け方

床を傷つけないよう椅子を裏向きにして、雑巾などで取り付ける椅子脚をきれいに拭いてください。

製品の左右の切り込みを広げ、椅子脚を挟み込んでください。取り付け後は、

軽く手で押さえてください。同様に片脚2個ずつ取り付けてください。※4個全て取り付けてください。

製品がしっかり取りついている事を確認の上、ご使用ください。

※しっかりと取り付けできていない場合、外れたり、破損・事故の原因となります。  
※床と本製品の底部が必ず平行になるようにご使用ください。

## 丸脚専用

CHAIR BOOTS  
ISUISUI

音・キズ  
対策

挟み込む  
だけ

動きが  
なめらか

本体が  
外れにくい

### 特 長

- パイプ椅子やスタッキングチェア等のループ形状の椅子脚にご使用いただけます。
- 底面がフェルトになっており、床面へのキズ防止、椅子の引きずり音を軽減します。
- 本製品には本体に2カ所切り込みがあり、左右から椅子脚を巻き込んで取り付けることで、使用中のズレ、外れを抑えます。
- フェルトは熱による圧着成型で剥がれにくく、安心してご使用いただけます。接着剤や粘着剤を使用していないため、床暖房での使用も可能です。

### 用 途

- ループ形状の椅子脚(パイプ椅子やスタッキングチェア等)に取り付けて音・キズ防止に。
- 清掃時の椅子の移動や、力の弱いお子様や女性、高齢者の方の椅子移動補助に。
- 在宅ワーク、オフィス、体育館等のフローリング床でのご使用に。

### 使用上の注意

■ループ形状の椅子脚以外にはご使用できません。■ご購入前に取り付ける椅子脚のサイズ・形状と製品の表記が合っているか必ずご確認ください。■ループ脚の形状が丸型以外(角型や三角型等)の場合、取り付け時に隙間ができるため、外れる恐れがあります。丸型以外の椅子脚には使用しないでください。■転倒による重大なケガ、死亡事故の恐れがありますので、本製品を取り付けた椅子を踏み台として使用しないでください。■本製品は椅子使用時、床との抵抗を軽減させることを目的とした製品です。完全に無音・無傷・無抵抗とするものではありません。床材によっては、細かな傷がつく場合がございます。あらかじめご了承ください。

■本製品は屋内用です。屋外や直射日光が当たる場所での使用はしないでください。■椅子のバランスが崩れていると装着後に、ガタつき・引きずり音が発生する恐れがあります。■本製品を取り付けた状態で、椅子に座ったまま椅子を移動したり、無理に引きずると製品が外れたり、破損し床を傷つける恐れがあります。■色移行しにくい素材を使用しておりますが、温度やワックス・薬品類・床材の材質等、使用環境により成分中に含まれる油分が染み出す恐れがあります。■使用頻度により、底面のフェルトが摩耗するとスベリが悪くなります。フェルトの摩耗は床へのキズの原因になりますので、新しいものと交換してください。■本製品を滑り止め加工の施されたザラザラした床材等には絶対に使用しないでください。また、床上に砂等の異物が落ちていますと傷を付ける原因となります。前もって異物が取り払われた状態にてご使用ください。定期的な清掃をおすすめいたします。■床を水拭きした後や夏場の湿気等で湿った状態の時は、音が発生し、スベリが悪くなる場合があります。床が完全に乾燥した状態でご使用ください。■用途以外のご使用はしないでください。誤ったご使用、用途と異なるご使用方法による事故、破損等については一切の責任を負いかねます。■本体底部に空いている2つの穴は製造工程上のものであり、「ネジ穴」ではありません。ネジ・クギ等のご使用はお控えください。■本製品は改良等の目的から、仕様・パッケージ等、予告なく変更する場合があります。



品 名 イスイスイ ループ脚用 フローリング床用  
品 番 ie-014  
規 格 丸脚専用 19～22mm用  
材 質 本 体：エラストマー樹脂  
底 面：フェルト(PET)  
生産国 韓国 製品企画 日本

