

木製脚用

ie イエ/モノ

CHAIR BOOTS
isuisui

スイスイ
すべる

床暖房
でもOK

外れ
にくい

脚形状を
選ばない

ホコリを
取りやすい

特 長

- 木製の椅子脚に直接木ねじで取り付けるので、外れにくくしっかり固定できます。
- 木製の椅子脚であれば、丸脚・角脚のどちらにも取付けできます。
- 底面はスベリ効果の高い素材になっているので、カーペットやクッションフロア等のすべりにくい床面でも軽い力で椅子の移動ができます。
- 椅子脚に取り付けるベース材と底面のスベリ部はネジ込みのカートリッジ方式になっているので、スベリ効果が落ちてきた場合、スベリ部(別売)のみ交換して使用できます。

用 途

- 木製の椅子に取り付けて、カーペットやクッションフロア等のすべりにくい床での椅子移動補助に。
- 清掃時の椅子の移動や、力の弱いお子様や女性、高齢者の椅子移動補助に。

使用上の注意

■ご購入前に取り付ける椅子脚のサイズ・形状と製品の表記が合っているか必ずご確認ください。■転倒による重大なケガ、死亡事故等の恐れがありますので、本製品を取付けた椅子を踏み台として絶対に使用しないでください。また、小さなお子様や高齢者の方にご使用になられる場合は十分にご注意ください。■毛足の長いカーペットに使用した場合、毛足が絡みつき、製品が外れる恐れがありますので、使用しないでください。■本製品は椅子使用時に床面との抵抗を軽減させることを目的とした製品です。床面へのキズ防止、無音、無抵抗とするものではありません。予めご了承ください。

●本製品は屋内用です。屋外や直射日光が当たる場所での使用はしないでください。●椅子のバランスが崩れていると、装着後にガタツキ・引きずり音が発生する恐れがあります。●本製品を取付けた状態で、椅子に座ったまま椅子を移動したり、無理に引きずると製品が外れたり、破損し床面を傷つける恐れがあります。●使用頻度、使用される床面の材質により、底面のスベリ部が摩耗するとスベリが悪くなります。スベリ部の摩耗は床面への損傷の原因になりますので、新しいものと交換してください。●使用される床材の種類により、想定使用期間より短い期間で、消耗が著しく進むことがあります。製品の消耗を確認された場合、速やかに新しい製品とお取替えください。※公共の試験機関による耐久試験は実施しておりますが、使用環境、使用頻度、使用方法により使用期間は異なります。予めご理解の上ご使用いただきますようお願い致します。●凹凸の激しい床材、段差や溝のある床材で使用された場合、製品が外れてしまう恐れがあります。ご理解の上、十分に注意してご使用ください。●本製品は床の保護材ではありません。フローリングやタイルなどの床面に使用される場合、細かい擦り傷がつく恐れがあります。また、床の上に砂やゴミ等の異物が落ちてしまうと傷をつける原因となります。前もって異物が取り払われた状態にてご使用ください。●用途以外のご使用はしないでください。誤ったご使用、用途と異なるご使用方法による事故、破損等については一切の責任を負いかねます。●本製品は改良等の目的から、仕様・パッケージ等、予告なく変更する場合があります。

品 名 チェアブーツ イスイスイ

品 番 ie-006

規 格 isuisui 木製脚用 丸 30mm

材 質 A パーツ:ポリカーボネード(PC)

B パーツ:ネジ結合部=ポリプロピレン(PP)

本体部=エラストマー樹脂(TR)

スベリ部=フッ素樹脂

生産国 韓国 製品企画 日本

取付ビス:ステンレス製 3.1×13mm

1P入数

A パーツ:4個 B パーツ:4個 取付ビス:4本



株式会社 日本ロックサービス

東京都豊島区東池袋 3-23-14 <https://www.lock.co.jp/>



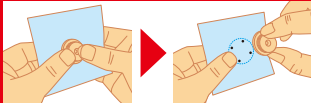


※公的試験機関での耐久試験実施済

本製品は消耗品です。1日に前後10往復程度の使用であれば約1年程度の使用で交換時期となります。

取り付け手順

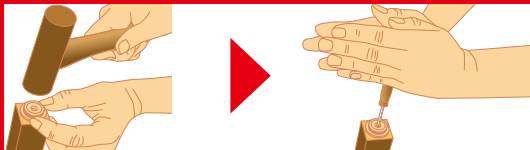
1. 椅子を裏返し、本製品を取付ける椅子脚先端をきれいに拭いてください。
2. 10cm角程度の用紙をご用意いただき、Aパーツ(4本の爪が出ている面)を押し付け、用紙に穴を開けてください。



3. 4つの穴の開いた用紙を取付ける椅子脚の形状にあわせてあてがい、穴位置に印をつけてください。そして、印をした4ヶ所にキリ等で深さ約2mm程度の下穴をあけてください。



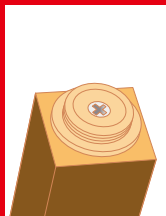
4. 椅子脚先端に開けた4つの下穴にAパーツの4つの爪を差し込み、Aパーツに浮きがないかを確認してください。Aパーツを椅子脚先端に差し込んだ状態で、Aパーツ中心のビス穴部分にキリ等で深さ約6mm程度の下穴を開けてください。



5. ビス用の下穴を開けたら、付属の取付ビスでしっかりと椅子脚に取付けてください。(この時、4つの爪がしっかりとハマり、Aパーツが浮いていないか確認してください。浮きがあった場合、使用時に外れる恐れがあります。)



6. ビスが回らなくなるまでしっかりとねじ込んだら、椅子脚にしっかりと固定できているか確認して、Bパーツを右方向に回し、回らなくなるまでしっかりと取付けてください。



7. 1～6の手順で4本の椅子脚に本製品を取付け、緩み、ガタツキがないか確認し、ご使用ください。

使用上の注意

4本の爪、ビス用の下穴を必ずキリ等で開けてから取付けてください。
下穴を開けずに取付作業を行った場合、椅子脚の割れや破損の恐れがあります。