



※推奨交換時期

本製品は消耗品です。1日に前後10往復程度の使用であれば約半年から10ヵ月の使用で交換時期となります。

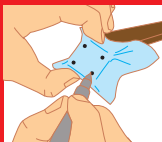
取り付け手順

1. 椅子を裏返し、本製品を取り付ける椅子脚先端をきれいに拭いてください。

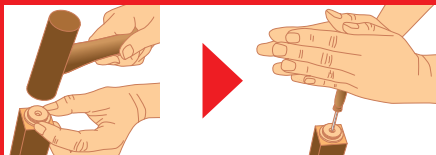
2. 10cm角程度の用紙をご用意いただき、Aパーツ(4本の爪が出ている面)を押し付け、用紙に穴を開けてください。



3. 4つの穴の開いた用紙を取り付ける椅子脚の形状にあわせてあてがい、穴位置に印をつけてください。そして、印をした4ヶ所にキリ等で深さ約2mm程度の下穴をあけてください。



4. 椅子脚先端に開けた4つの下穴にAパーツの4つの爪を差し込み、Aパーツに浮きが無いかを確認してください。Aパーツを椅子脚先端に差し込んだ状態で、Aパーツ中心のビス穴部分にキリ等で深さ約6mm程度の下穴を開けてください。



5. ビス用の下穴を開けたら、付属の取付ビスでしっかりと椅子脚に取り付けてください。(この時、4つの爪がしっかりとハマり、Aパーツが浮いていないか確認してください。浮きがあった場合、使用時に外れる恐れがあります。)



6. ビスが回らなくなるまでしっかりとねじ込んだら、椅子脚にしっかりと固定できているか確認して、Bパーツを右方向に回し、回らなくなるまでしっかりと取り付けてください。



7. 1～6の手順で4本の椅子脚に本製品を取り付け、緩み、ガタツキがないか確認し、ご使用ください。

使用上の注意

4本の爪、ビス用の下穴を必ずキリ等で開けてから取り付けてください。
下穴を開けずに取付作業を行った場合、椅子脚の割れや破損の恐れがあります。

木製脚用 フローリング床用

ie イエ/モノ

CHAIR BOOTS ISUISUI

床のキズ
音対策

床暖房
でも OK

外れ
にくい

脚形状を
選ばない

ホコリを
取りやすい

特 長

- 木製の椅子脚に直接木ねじで取り付けるので、外れにくくしっかり固定できます。
- 木製の椅子脚であれば、丸脚・角脚のどちらにも取り付けできます。
- 底面は床に優しいフェルト素材でフローリング床にキズをつけにくく、椅子の引きずり音を軽減します。
- 軽い力で椅子の移動がスムーズにできます。
- 椅子脚に取り付けるベース材と底面のフェルト部はねじ込みのカードリッジ方式なので、フェルトが摩耗してきた場合、フェルト部（別売り）のみ交換して使用できます。

用 途

- 木製の椅子に取り付けて、フローリング床のキズ防止、椅子の引きずり音防止に。
- 清掃時の椅子の移動や、力の弱いお子様や女性、高齢者の方の椅子移動補助に。

使用上の注意

■ご購入前に取り付ける椅子脚のサイズ・形状と製品の表記が合っているか必ずご確認ください。
■転倒による重大なケガ、死亡事故等の恐れがありますので、本製品を取り付けた椅子を踏み台として絶対に使用しないでください。また、小さなお子様や高齢者の方にご使用になられる場合は十分にご注意ください。■本製品は椅子使用時に床面への音・キズ防止、抵抗を軽減させることを目的とした製品です。無音、無抵抗とするものではありません。あらかじめご了承ください。

●本製品は屋内用です。屋外や直射日光が当たる場所では使用しないでください。●椅子のバランスが崩れていると、装着後にガツツキ・引きずり音が発生する恐れがあります。●本製品を取り付けた状態で、椅子に座ったまま椅子を移動させたり、無理に引きずると製品が外れたり、破損し床面を傷つける恐れがあります。●色移行しにくい素材を使用しておりますが、温度やワックス・薬品類・床材の材質等、使用環境により成分中に含まれる油分が染み出す恐れがあります。●使用頻度により、底面のフェルトが摩耗するとスベリが悪くなります。フェルトの摩耗はフローリングのキズの原因になりますので、速やかに新しいものと交換してください。※使用環境、使用頻度、使用方法により使用期間は異なります。あらかじめご理解の上ご使用いただきますようお願いいたします。●凹凸の激しい床材、段差や溝のある床材で使用された場合、製品が外れてしまう恐れがあります。ご理解の上、十分に注意してご使用ください。●本製品をカーペットや畳、滑り止め加工の施されたザラザラした床材等には、絶対に使用しないでください。また、床上に砂やごみ等の異物が落ちてきますとキズをつける原因となります。前もって異物が取り払われた状態にてご使用ください。●フローリング表面が、水拭きした後や夏場の湿気等で湿った状態のときは、音が発生し、スベリが悪くなる場合があります。フローリング表面が完全に乾燥した状態でご使用ください。●用途以外のご使用はしないでください。誤ったご使用、用途と異なるご使用方法による事故、破損等については一切の責任を負いかねます。●本製品は改良等の目的から、仕様・パッケージ等、予告なく変更する場合があります。

品 名 チェアブーツ イスuisui

品 番 ie-017

規 格 isuisui 木製脚用 フローリング床用 丸 20mm

材 質 A パーツ: ポリカーボネード(PC)

B パーツ: ネジ結合部=ポリプロピレン(PP)

本体部=エラストマー樹脂(TR)

フェルト部=ポリエステル(PET)

生産国 韓国 製品企画 日本

取付ビス ステンレス製 2.4×13mm

1 P 入数 A パーツ: 4個 B パーツ: 4個

取付ビス: 4本



4 936053 400299



株式会社 日本ロッカーサービス

東京都豊島区東池袋 3-23-14

<https://www.lock.co.jp/>





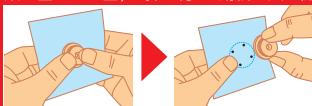
※推奨交換時期

本製品は消耗品です。1日に前後10往復程度の使用であれば約半年から10ヵ月の使用で交換時期となります。

取り付け手順

1. 椅子を裏返し、本製品を取り付ける椅子脚先端をきれいに拭いてください。

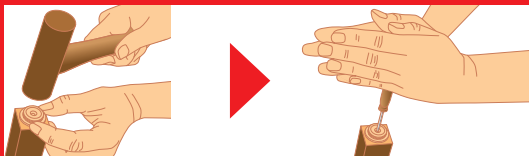
2. 10cm角程度の用紙をご用意いただき、Aパーツ(4本の爪が出ている面)を押し付け、用紙に穴を開けてください。



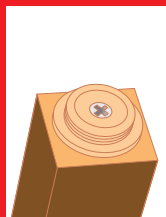
3. 4つの穴の開いた用紙を取り付ける椅子脚の形状にあわせてあてがい、穴位置に印をつけてください。そして、印をした4ヶ所にキリ等で深さ約2mm程度の下穴をあけてください。



4. 椅子脚先端に開けた4つの下穴にAパーツの4つの爪を差し込み、Aパーツに浮きが無いかを確認してください。Aパーツを椅子脚先端に差し込んだ状態で、Aパーツ中心のビス穴部分にキリ等で深さ約6mm程度の下穴を開けてください。



5. ビス用の下穴を開けたら、付属の取付ビスでしっかりと椅子脚に取り付けてください。(この時、4つの爪がしっかりとハマり、Aパーツが浮いていないか確認してください。浮きがあった場合、使用時に外れる恐れがあります。)



6. ビスが回らなくなるまでしっかりとねじ込んだら、椅子脚にしっかりと固定できているか確認して、Bパーツを右方向に回し、回らなくなるまでしっかりと取り付けてください。



A パーツ

B パーツ

使用上の注意

4本の爪、ビス用の下穴を必ずキリ等で開けてから取り付けてください。

下穴を開けずに取付作業を行った場合、椅子脚の割れや破損の恐れがあります。

7. 1～6の手順で4本の椅子脚に本製品を取り付け、緩み、ガタツキがないか確認し、ご使用ください。

木製脚用 フローリング床用

ie イエ/モノ

CHAIR BOOTS

ISUISUI

床のキズ
音対策

床暖房
でもOK

外れ
にくい

脚形状を
選ばない

ホコリを
取りやすい

特 長

- 木製の椅子脚に直接木ねじで取り付けるので、外れにくくしっかり固定できます。
- 木製の椅子脚であれば、丸脚・角脚のどちらにも取り付けできます。
- 底面は床に優しいフェルト素材でフローリング床にキズをつけにくく、椅子の引きずり音を軽減します。
- 軽い力で椅子の移動がスムーズにできます。
- 椅子脚に取り付けるベース材と底面のフェルト部はねじ込みのカードリッジ方式なので、フェルトが摩耗してきた場合、フェルト部(別売り)のみ交換して使用できます。

用 途

- 木製の椅子に取り付けて、フローリング床のキズ防止、椅子の引きずり音防止に。
- 清掃時の椅子の移動や、力の弱いお子様や女性、高齢者の方の椅子移動補助に。

使用上の注意

■ご購入前に取り付ける椅子脚のサイズ・形状と製品の表記が合っているか必ずご確認ください。■転倒による重大なケガ、死亡事故等の恐れがありますので、本製品を取り付けた椅子を踏み台として絶対に使用しないでください。また、小さなお子様や高齢者の方にご使用になられる場合は十分にご注意ください。■本製品は椅子使用時に床面への音・キズ防止、抵抗を軽減させることを目的とした製品です。無音、無抵抗とするものではありません。あらかじめご了承ください。

- 本製品は屋内用です。屋外や直射日光が当たる場所では使用しないでください。●椅子のバラ松が崩れていると、装着後にガタつき・引きずり音が発生する恐れがあります。●本製品を取り付けた状態で、椅子に座ったまま椅子を移動させたり、無理に引きずると製品が外れたり、破損し床面を傷つける恐れがあります。●色移行しにくい素材を使用しておりますが、温度やワックス・薬品類・床材の材質等、使用環境により成分中に含まれる油分が染み出す恐れがあります。●使用頻度により、底面のフェルトが摩耗するとスベリが悪くなります。フェルトの摩耗はフローリングのキズの原因になりますので、速やかに新しいものと交換してください。使用環境、使用頻度、使用方法により使用期間は異なります。あらかじめご理解の上ご使用いただけますようお願いいたします。●凹凸の激しい床材、段差や溝のある床材で使用された場合、製品が外れてしまう恐れがあります。ご理解の上、十分に注意してご使用ください。●本製品をカーペットや畳、滑り止め加工の施されたガラガラした床材等には、絶対に使用しないでください。また、床上に砂やごみ等の異物が落ちて止まりキズをつける原因となります。前もって異物が取り払われた状態にてご使用ください。●フローリング表面が、水拭きした後や夏場の湿気等で湿った状態のときは、音が発生し、スベリが悪くなる場合があります。フローリング表面が完全に乾燥した状態でご使用ください。●用途以外のご使用はしないでください。誤ったご使用、用途と異なるご使用方法による事故、破損等については一切の責任を負いかねます。●本製品は改良等の目的から、仕様・パッケージ等、予告なく変更する場合があります。

品 名 チェアブーツ イスイスイ
品 番 ie-018
規 格 isuisui 木製脚用 フローリング床用 丸 30mm
材 質 Aパーツ:ポリカーボネード(PC)
Bパーツ:ネジ結合部=ポリプロピレン(PP)
本体部=エラストマー樹脂(TR)
フェルト部=ポリエステル(PET)
生産国 韓国 製品企画 日本

取付ビス ステンレス製 3.1×13mm
1P入数 Aパーツ:4個 Bパーツ:4個
取付ビス:4本



株式会社 **日本ロックサービス**

東京都豊島区東池袋 3-23-14 <https://www.lock.co.jp/>

