

ご使用前には必ず
全ての説明をよく読んでから
取付・ご使用ください。

nihon lock service

推薦商品

全国防犯協会連合会推薦第630
大阪府防犯協会連合会登録第411

特長

	窓枠締付け型	はいれーめ
外側窓へのスライド攻撃	×	○
サッシ・枠への負担(歪み・変型)	大	無

利用例



泥棒の侵入がも
っとも多い、窓
の防犯に。



窓をちょっと開
けておきたい時
に。

使用上のご注意

- 外出されるときは、必ず完全ロック位置に錠本体をセットし、施錠確認の上、外出して下さい。
- 鍵穴には水、油、ゴミを入れたり針金、クギ等の異物を差し込まないで下さい。故障の原因となります。
- 本品は防犯向上を意図した商品ですが、防犯はお客様のご注意、ご配慮に代わるものはございません。万一の事故、破壊、犯罪、トラブル等が発生いたしましても当社は一切の補償、弁償等はいりません。ご理解下さいますようお願い致します。
- 監禁等に利用しないで下さい。
- サッシの形状により取り付け不可の場合がございます。

取り付けかた

- ① 取付面のゴミ、さび、油汚れ等を拭き取ります。
 - ② 両面テープの片面をはがし、レールに接着します。
 - ③ レールを当て、戸がスライドするか確認します。
- すれ違う戸のすき間は5mm以上必要です。
 - すれ違う戸にレールが当たってしまう場合には別売のはいれーめナイト<DS-HM-R>をご使用下さい。
- ④ 錠本体をレールに取り付け、レールに貼った両面テープのはく離紙をはがし、完全ロック位置に接着します。
- * 貼り直しをされますとテープの粘着力が低下し剥落する恐れがあります。

付属品

錠本体・レール
強力両面テープ

材質

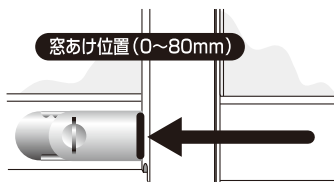
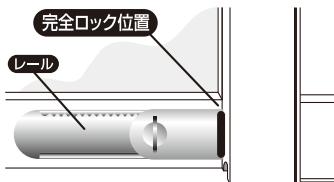
本体・レール/ステンレス
(SUS304)



はいれーめ カギナシ
DS-H-25



4 936053 630252



発売元

株式会社 日本ロックサービス

東京都豊島区東池袋3-23-14

ご使用前には必ず
全ての説明をよく読んでから
取付・ご使用ください。

nihon lock service

推薦商品

全国防犯協会連合会推薦第630
大阪府防犯協会連合会登録第411

戸締まりとチョットの窓あけができる! — はいれ一め

特長

	窓枠締付け型	はいれ一め
外側窓へのスライド攻撃	×	○
サッシ・枠への負担(歪み・変型)	大	無

利用例



泥棒の侵入が
もっとも多い、
窓の防犯に。



窓をちょっと
開けておきたい
時に。

取り付けかた

①取付け面のゴミ、さび、油污等を拭き取ります。

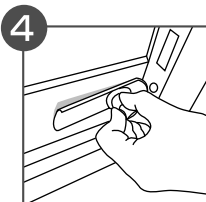
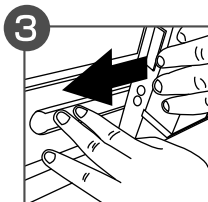
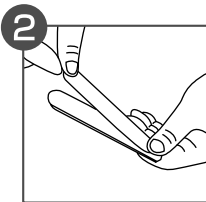
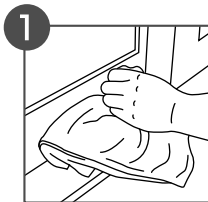
②両面テープのはく離紙を片面だけはがし、**レール裏面**に貼り付けます。

③錠本体をはずし、レールを取り付け面に当ててみて、戸がすれ違ふことができるか確認します。

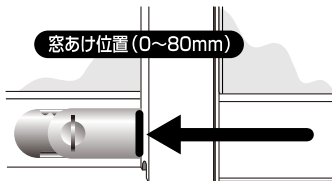
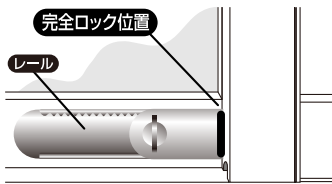
●すれ違う戸のすき間は5mm以上必要です。
●すれ違う戸にレールが当たってしまう場合には別売のはいれ一めメイト<DS+HM-R>をご使用下さい。

④錠本体を完全ロック位置に取り付け、レールに貼り付けた両面テープのはく離紙をはがし、図のように窓枠へ接着します。

※貼り直しをすると、テープ粘着力が低下し、落下の原因になります。



使用方法



使用上のご注意

●外出されるときは、必ず完全ロック位置に錠本体をセットし、錠旋確認の上、外出して下さい。

●本品は防犯向上を意図した商品ですが、防犯はお客様のご注意、ご配慮に代わるものはありません。万一の事故、犯罪、トラブル等が発生いたしましても当社は一切の補償、弁償等を行いません。ご理解頂きますようお願い致します。

●監禁等に利用しないで下さい。

●サッシの形状により取付けできない場合がございます。

はいれ一めカギナシ-3個パック
DS-H25V



発売元

株式会社 日本ロックサービス

東京都豊島区東池袋3-23-14

付属品

錠本体・レール
強力両面テープ

材質

本体・レール/ステンレス
(SUS304)

