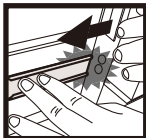


ご使用前には必ず
全ての説明をよく読んでから
取付・ご使用ください。

これで解決！はいれーぬ 専用取付補助金具—— はいれーぬナイト



●「お客様の声」にお応えしました。

「はいれーぬ」お取り付けの際、レールサッシに当たりスライドできないなど、サッシのすれ違いすき間が狭い場合(2mm~5mm)にご使用ください。

取り付けかた

①両面テープの粘着力を得るために取付け面のゴミ、さび、油汚れ等を拭き取ります。

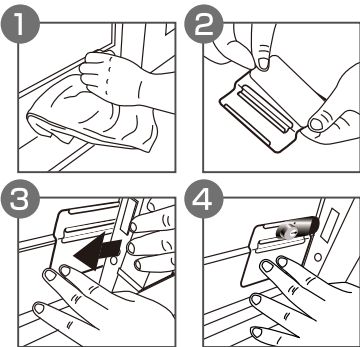
●完全に乾燥させてください。

②両面テープのはく離紙を片面だけをはがし、はいれーぬナイト裏側のサッシとの接着面に貼り付けます。また、レール部分の裏面には防犯ステッカーを窓外側から見えるように貼って下さい。

③はいれーぬナイトを取り付け面に当ててみて、戸がすれ違うことがでできるか確認します。

●戸の合わせりすき間が2ミリ未満の場合はお取り付けできません。

④はいれーぬの錠本体を完全ロック状態で取り付け、貼付けた両面テープのはく離紙をはがし、図のように窓枠へ接着します。



使用上のご注意

- サッシの形状により、取り付けできない場合がございます。
- 貼り直しをするとテープは本来の粘着力を発揮できません。
- 接着後の取り外しは市販のシールはがし液を使用し、時間をかけて行ってください。サッシの退色、変色、キズ等の責任は負いかねます。
- 監禁等に利用しないでください。
- 本品は防犯向上を意図した商品ですがお客様のご注意、ご配慮に代わるモノはございません。万一の事故、犯罪、トラブル等が発生いたしましても当社は一切の補償、弁償等は行いません。ご理解いただきますようお願いいたします。
- 改良のため、予告なく商品仕様を変更する場合がございます。

この商品ははいれーぬ専用
取付補助金具です。
錠前は付属しておりません。

付属品

レール
強力両面テープ
防犯ステッカー

材質

レール/ステンレス
(SUS304)



発売元

株式会社 日本ロックサービス

東京都豊島区東池袋3-23-14



はいれーぬナイトレールのみ
DS-HM-R

