

購入後、本紙を開くと内側に
取扱説明書があります。

ご使用の前には必ず全ての説明を
よくお読みいただきご理解の上
お取り扱いください。

暗所でのカギの管理に カードとカギの預かり箱LED

特長

- カードやキー等を収納できる大容量のキーボックスです。
- 施錠にキーがいらない便利なダイヤル式です。
- ダイヤル保護カバーが砂やほこりの侵入を防ぎます。
- ダイヤルが光るので、夜間や暗い場所でも視認性に優れています。

利用例

賃貸住宅、事務所などのキーの保管・受け渡しに

不動産業、住宅展示場などの物件管理に



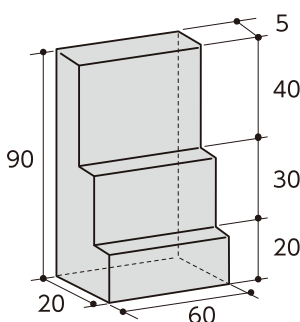
夜間や暗い場所
での使用に最適!

ドアノブなどに吊り下げて、工夫次第で用途が広がる。

収納可能サイズ

収納可能サイズ

下記サイズ以内の物(単位:mm)

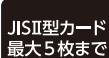


●キー収納時の注意事項



キーリング・樹脂・キーホルダーなどが付いたキーは、キー頭を下にして収納してください。収納後にフタを軽く閉じて、収納部に収まることを確認してください。

●カード収納時の注意事項



JIS II型カード(JIS X6301 準拠サイズ 85.6×54×0.76mm)を収納した場合を想定しております。それ以外の規格カードを収納しないでください。

※収納可能サイズは、収納物の破損などを防ぐ値を表記しております。実際の有効サイズとは異なります。

ご使用の前にお確かめください

右記条件へのお取り付けは、本品が設置できなかつたり、設置部分からはずれてしまう恐れがございます。

●ドアノブ型



この部分の太さが36mm以上の場合はお取り付けできません。

●レバーハンドル型



角が緩やかなカーブになっているタイプや細いタイプのレバーは、本品がはずれてしまう恐れがございます。



●本品は防滴・防水仕様ではありません。湿気の多いところ、水のかかる環境ではご使用になれません。直接雨のかかる屋外や沿岸部でのご使用はおやめください。

●収納物の盗難防止に絶対的な製品ではございません。ご自身のご判断と責任においてご使用ください。

材質

本体 / 亜鉛ダイキャスト・鉄・TPR
フタ開けレバー / 亜鉛ダイキャスト
ダイヤル / ABS樹脂
ダイヤル保護カバー / PP
シャックル / 鉄・TPR
アダプター / ABS樹脂
電池 / ボタン電池 CR2032×1個



PET

製品名
ABUS

カードとカギの預かり箱LED
DS-KB-2LED



ABUS日本総代理店・発売元
株式会社 日本ロッパーサービス
東京都豊島区東池袋3-23-14



製品企画
アバス社(ドイツ)

Made in TAIWAN.



4 936053 500074

取扱説明書

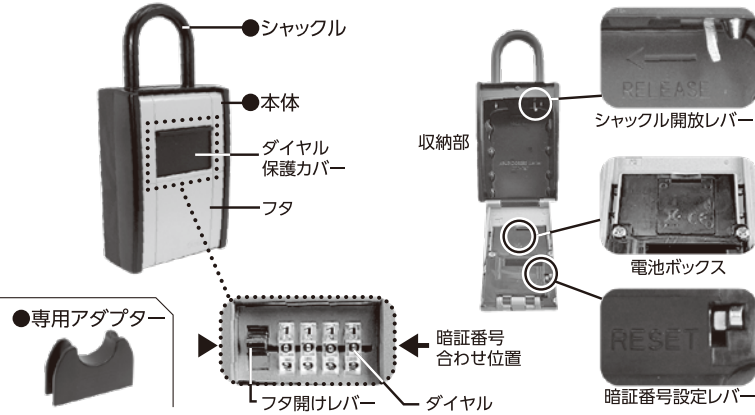
この度は、カードとカギの預かり箱LED（以下、本品とする）をご購入いただきありがとうございます。ご使用前に取扱説明と使用上のご注意をよくお読みいただき、ご理解の上、本品をお取り扱いください。本書は大切に保管してください。

はじめにお読みください

必ず、使用される方々への使用方法と暗証番号の周知をお願いいたします。また周知いただく際、本書をコピーするなどして、お渡しすることをお勧めいたします。

本品は重量がございますので、しっかり手に持った状態でお取り扱いください。手を離して落とされますとケガや本品の故障につながる恐れがございます。十分ご注意ください。

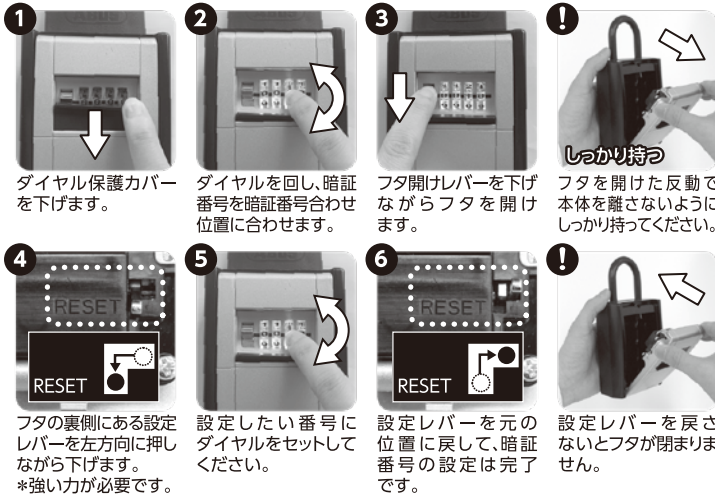
部位名



暗証番号変更方法

ご購入後にはまず、暗証番号を変更してください。

工場出荷時の暗証番号は「0-0-0-0」に設定されています。



！ 変更した暗証番号は、メモをとるなど忘れないよう記録・保管してください。

通常のご使用状態で、暗証番号が変わってしまうことはございません。番号変更時の製品の置き方、保管方法には十分ご注意ください。番号のお忘れなどのお問い合わせに関しましては、当社では一切対応できません。

LEDライトについて

- **ダイヤル保護カバーを下げると、ダイヤル部分のLEDライトが30秒間点灯いたします。**

※必ずダイヤル保護カバーを「カチッ」と音がするまで下げてください。

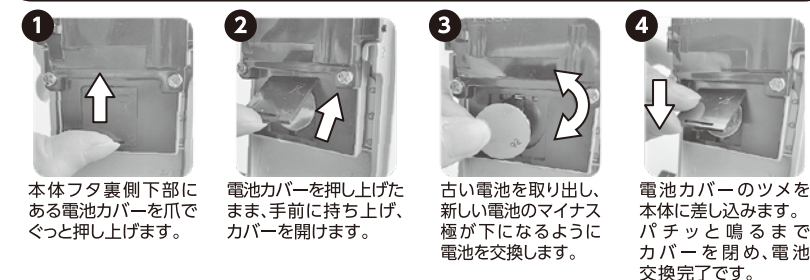
※LEDライトは30秒間点灯後、自動で消灯します。保護カバーを上げても消灯しません。

- **電池寿命：点灯約 5,000回**

※パッケージに同梱されている電池はお試用です。使用回数よりも早く電池が切れます。

※電池が切れた場合でも錠機能には影響はありませんが、新しい電池に交換してご使用ください。

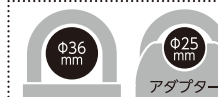
LEDライト電池交換方法



取り付け方法



シャックルの差し込みが弱いとフタが閉まりにくくなったり、フタが開けにくくなる恐れがございます。



シャックル内の直径は、アダプターを使用しない時はφ36mm、アダプターを使用した時はφ25mmとなります。

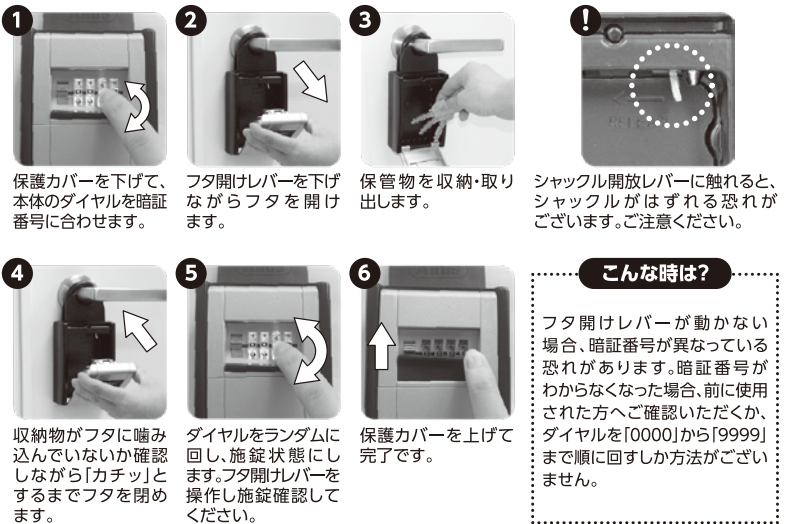
取り外し方法

設置方法の手順 ①②③に従ってお取り外しください。また、シャックル、本体、アダプターは紛失しないよう大切に保管してください。

使用方法

！ 収納可能サイズを超える物を収納しないでください。フタが開かなくなったり、本品の故障や収納物が破損する恐れがございます。

！ 磁気の強い場所や高熱となる環境下での使用においてはカードを収納しないでください。磁気情報が壊れたりカードが変形する恐れがございます。



こんな時は？

フタ開けレバーが動かない場合、暗証番号が異なっている恐れがあります。暗証番号がわからなくなった場合、前に使用された方へご確認いただくか、ダイヤルを「0000」から「9999」まで順に回すしか方法がございません。

使用上のご注意

● 分解、改造をしないでください。また、投げたり乱暴に扱わないでください。故障の原因となります。製品の修理はお受けできませんのでご注意ください。● 必ず施錠確認をしてください。● 暗証番号の変更は説明書の順番で行うと何度でも可能です。● 通常の使用状態で、暗証番号が変わってしまうことはございません。番号変更時の製品の置き方、保管方法には十分ご注意ください。設定した暗証番号は必ず控えて保存してください。● 万一、暗証番号がわからなくなってしまう解錠できない場合は、0000から9999まで順に回して解錠するしか方法がございません。あらかじめご了承ください。● 番号のお忘れ、お問い合わせに関しまして、当社では一切対応できません。● 製品を落下されますと故障などの原因となる場合がございます。● 付属の電池は作動確認のためのお試用電池です。● お試用電池に関しましては保証いたしかねますので、万が一お試用電池で点灯しない場合、所定の電池（CR2032）をお買い求めいただきご使用ください。なお、電池が切れた場合でも錠機能には影響ありません。● 電池はプラス極、マイナス極の向きを確認の上、正しく取り付けてください。● 濡れた手で電池を触ると感電する恐れがあるのでおやめください。● LED部分を水に触れないようにしてください。故障の原因となります。● 本製品は屋内・構内用です。雨が直接かかる屋外や、沿岸部のご使用はおやめください。水や埃、塩分の侵入により、動作不良の原因となります。● 取り外しの際、製品の落下には十分ご注意ください。落下によるケガ、製品の破損、建物などへのキズなどには一切の補償・弁償などはありません。● 本品は収納物の受け渡しにおける便利さと防犯向上を意図した商品ですが盗難防止に絶対的な物ではございません。防犯はお客様のご注意、ご配慮に代わるものではありません。万一の事故、第三者による犯罪、トラブル、製品の限界を超えた破壊、不正開錠などが発生いたしましても当社は一切の補償、弁償などはありません。また監禁、とじ込みなどへの使用は固くお断りいたします。ご理解の上、ご使用いただきますようお願いいたします。● 取り付け不備や取り扱い不備による事故・損傷につきましては当社は一切の責任を負いかねます。● 湿気が多いところ、水のかかるところではご使用いたしません。● 製品は予告無く仕様を変更する場合がございます。● お客様のご判断と責任において本品をご使用ください。