



学生服のニッピ

nippi

サイズアドバイザー

FAX用紙

「採寸はしたものの、学生服のサイズって難しい。」とお考えのお客様は、お子様のサイズをお知らせください。学生服のNIPPIが最適な学生服のサイズをご提案いたします。下記フォームにご記入の上、「学生服のNIPPI」(086-473-2116)までFAXにてお送りください。(「学生服のNIPPI」からのご返信は、当日、もしくは翌営業日になります)

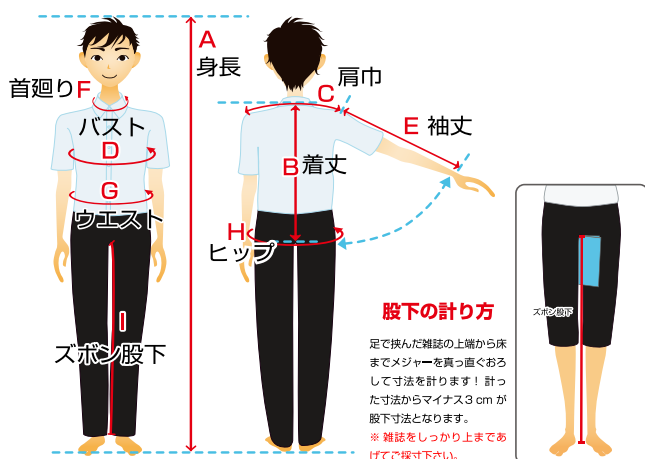
お客様情報

お名前(必須)		年齢	才
メールアドレス(必須)	@		
ご希望の返信方法(必須)	メール ・ FAX ※どちらかを○で囲んでください。		
電話番号	()	FAX番号*	()

*FAXでの返信をご希望の方は必須です

お子様のサイズ(全身採寸か制服採寸かどちらかお選びください)

全身採寸 膝、上半身をしっかりと伸ばした、直立した正常な姿勢で測って下さい。

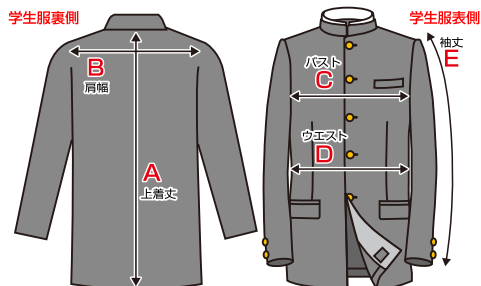


A 身長	cm	体重	kg
B 着丈			cm
C 肩巾			cm
D バスト			cm
E 袖丈			cm
F 首回り			cm
G ウエスト			cm
H ヒップ			cm
I ズボン股下			cm

制服採寸 お手持ちの学生服から寸法を測って下さい。 **身長** cm / **体重** kg

上着のサイズの測り方

※前ボタンを固定して、上下左右を十分に伸ばし、水平な場所でお測りください※

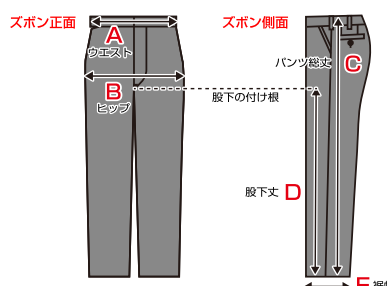


A 上着丈	B 肩幅	C バスト	D ウエスト	E 袖丈
現在のサイズは		とても小さい・小さい・丁度良い・大きい		

※現在着用中の制服との比較をして○をつけてください。

ズボンのサイズの測り方

※フロントの前釦・ファスナーを開けて、上下左右を十分に伸ばしながら、お測りください※



A ウエスト	B ヒップ	C パンツ総丈	D 股下丈	E 裾幅
現在のサイズは		とても小さい・小さい・丁度良い・大きい		

※現在着用中の制服との比較をして○をつけてください。

ご質問・ご希望などありましたら、ご記入ください。