

グッドレン



■特徴

①改修用二重ドレンです。 **鉛**を使用していません。

鉛の代わりに伸縮自在のアルミエキスパンドメタルをポリマーゴムで包んだシート素材を使用しています。

環境にやさしい 新しい改修用ドレンです。

②鉛ドレンと同じように下地の形状に合わせる事ができます。

③重さは従来の鉛ドレンの 3 分の 1 です。

改修用鉛ドレン約 2,200 g **グッドレン 約 800 g**

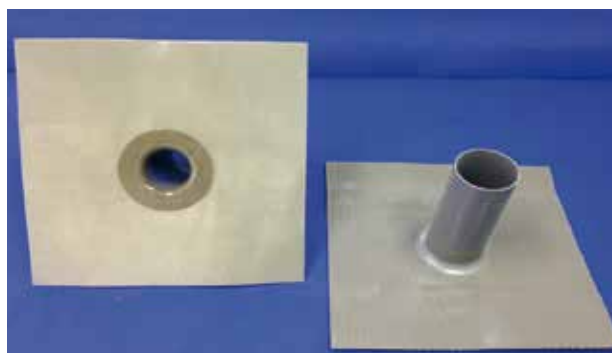
④シートと FRP 部には、アンカーコート処理がしてありますので、ウレタンなどの塗膜防水材との接着性は

プライマー無しでも良好です。

※トーチ工法にはアスファルト用プライマーを表面のみ塗布し、シートにできるだけ火があたらないようにして下さい。

⑤ヨコ型ドレンのホースが縦樋に**入り易く工夫**されています。

チーズ管・エルボー管の両方に対応できます。



YouTube で確認

悪い例 / エルボー管



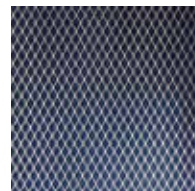
良い例 / エルボー管



ヨコ型ホースVスラ加工



変成シリコンゴムシート



アルミエキスパンドメタル



表面アンカコート処理

■仕様

- ・材質（シート部） アルミエキスパンド入り変成シリコンゴムシート（シートとパイプの接合部は FRP 樹脂）
 - ・材質（パイプ部） 縦＝塩ビ管（VU管：肉薄管） 横＝塩ビパイプ（内側：軟質塩ビ、外側螺旋補強材＝硬質塩ビ）
 - ・サイズ（全種類共通） シート＝350 mm × 350 mm 厚み＝2.0 mm 2.4 mm（基準値 2.1 mm）
ホース長さ＝600 mm・700 mm
 - ・ヨコ型ホース長さ＝ 45 用～90 用（600 mm ※有効長さ 500 mm・ガイド 100 mm）
105 用、120 用（700 mm ※有効長さ 550 mm・ガイド 150 mm）
- ※ホースは特注で最大 2000 mm まで対応可（受注生産）

■グッドレンと下地との接着方法について

シート裏面にはプライマー処理がしてあります。

下地がモルタルの場合・・・下地にプライマー塗布後、速乾型 1 成分形ポリウレタン系シーリング材をご使用ください。

アスファルトの場合・・・下地にアスファルト用プライマー塗布後、増貼用伸縮性両面テープをご使用ください。

New ストレーナー

・グッドレンサイズ表
・グッドレン専用ストレーナーは裏面へ

グッドレン サイズ

サイズ	内径	外径
40 用	31	38
50 用	44	48
65 用	56	60
80 用	71	76
95 用	83	89
120 用	107	114

ヨコ型

サイズ	内径	外径
45 用	31.4	39.8
50 用	36.7	45.9
60 用	42.2	53.5
65 用	49.9	59.9
75 用	62.8	72.6
90 用	72.4	85.8
105 用	87.8	98.6
120 用	100.8	112

グッドレン排水能力参考表

商品名	許容最大屋根面積 (m ²)
タテ型 40 用	20
タテ型 50 用	48
タテ型 65 用	90
タテ型 80 用	170
タテ型 95 用	258
タテ型 120 用	508

※当参考表の数値は雨量 100mm/h を基礎として算出したものです。
参照：給排水衛生設備基準 SHASE-S-206(2009)

商品名	許容最大屋根面積 (m ²)					
	勾配					
	1/25	1/50	1/75	1/100	1/125	1/150
ヨコ型 45 用	20	-	-	-	-	-
ヨコ型 50 用	30	-	-	-	-	-
ヨコ型 60 用	43	-	-	-	-	-
ヨコ型 65 用	68	48	-	-	-	-
ヨコ型 75 用	125	88	72	-	-	-
ヨコ型 90 用	183	129	106	91	-	-
ヨコ型 105 用	306	216	177	153	137	-
ヨコ型 120 用	-	312	255	221	198	180

G ストレーナ改修用 (アルミダイカスト製)

GT-L ブラック・ライトグレー



(適応ドレン・タテ型 60 ～ 140 用)

GT-M ブラック・ライトグレー



(適応ドレン・タテ型 50 ～ 100 用)

GT-S ブラック・ライトグレー



(適応ドレン・タテ型 40 ～ 80 用)

GY-L ブラック・ライトグレー



(適応ドレン・ヨコ型 60 ～ 140 用)

GY-M シルバー (SUS304 製)



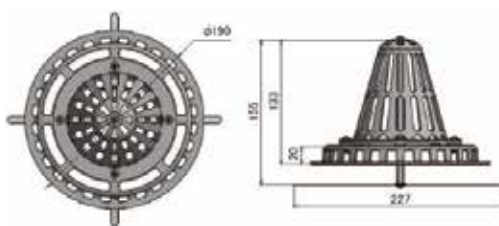
(適応ドレン・ヨコ型 50 ～ 100 用)

GY-S ブラック・ライトグレー

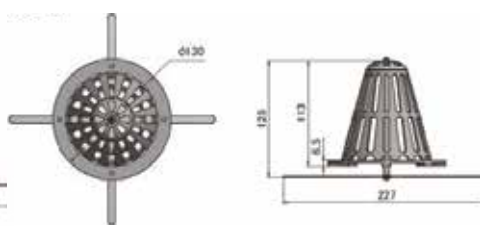


(適応ドレン・ヨコ型 40 ～ 80 用)

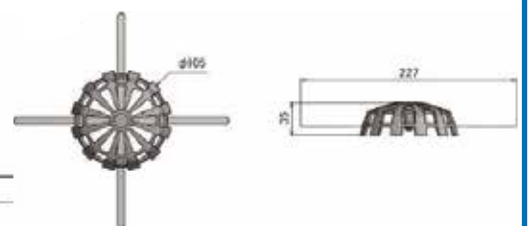
GT-L



GT-M

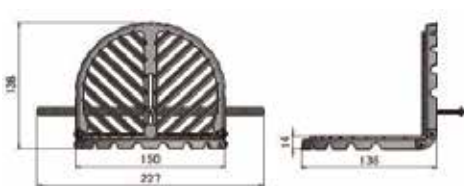


GT-S

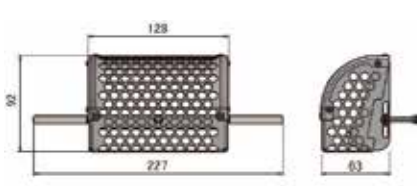


(単位：mm)

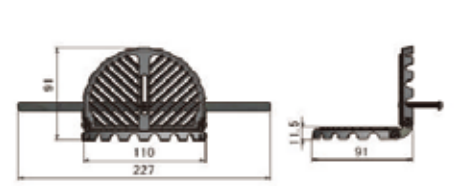
GY-L



GY-M



GY-S



野口興産株式会社

※グッドレンは予告なしに仕様を変更することがあります。

本社/東京支店 〒176-8522 東京都練馬区豊玉北2-16-14 TEL03-3994-5601
 東京湾岸支店 〒279-0025 千葉県浦安市鉄鋼通り3-5-3 TEL047-381-1901
 南関東支店 〒224-0043 神奈川県横浜市都筑区折本町410 TEL045-475-1717
 東関東支店 〒279-0025 千葉県浦安市鉄鋼通り3-5-3 TEL047-381-1601
 北関東支店 〒335-0033 埼玉県戸田市笹目北町12-1 TEL048-449-8822
 西関東支店 〒183-0035 東京都府中市四谷5-7-1 TEL042-354-6622
 静岡営業所 〒421-0121 静岡県静岡市駿河区広野1-19-21 TEL054-268-5100
 土木建材事業部名古屋事務所 〒487-0035 愛知県春日井市藤山台6-2-25フレッザープレイス藤山台101 TEL0568-92-5770