

SCULPTURE BEAUTY'S 2 NEXT DIMENSION

スカルプチャー ビューティーズ 2 ネクストディメンション

大日本絵画
DAINIPPON KAIGA



SCULPTURE BEAUTY'S 2

NEXT DIMENSION

スカルプチャー ビューティーズ 2
ネクストディメンション

大日本絵画
DAINIPPONKAIGA





INTRODUCTION

02

12リアルフィギュア コレクション No.25 "ラウンドガール"改造

ハセガワ 1/12 レジンキャストキット

04

MAKING PROCESS 1

16

12リアルフィギュア コレクション No.26 "ブロードガールズライダー Vol.2"改造

ハセガワ 1/12 レジンキャストキット

18

MAKING PROCESS 2

28

12リアルフィギュア コレクション No.13 "キャンペンガール"改造

ハセガワ 1/12 レジンキャストキット

30

MAKING PROCESS 3

42

12リアルフィギュア コレクション No.29 "ブロードガール Vol.7"

ハセガワ 1/12 レジンキャストキット

44

MAKING PROCESS 4 MAKING PROCESS 5

56

ノーズアートクイーン 3D フィギュアシリーズ Vol.1 1/20 近藤みやび

モデルカستن 1/20 3Dプリントキット

58

ノーズアートクイーン 3D フィギュアシリーズ Vol.2 1/20 木村理恵

モデルカستن 1/20 3Dプリントキット

70

MAKING PROCESS 6

78

MAKING PROCESS 7 1/12スケール女性フィギュアのフェイスペイントメソッド

80







13 あらゆる方向から全体を見てポーズ、ディテールともに違和感がないかを塗装工程前に最終チェック



14 ミリタリーテイストを演出するアイキャッチとなる略帽は、市販キットから自家複製し流用、フィッティングを行なった



15 ディテールやプロポーションのチェックが終了したらよいよ塗装工程に入る。使用するのはガイアノーツのピンクサフ、ピン入り塗料をエアブラシで塗布



16 いわゆる捨てサフではないので、キッチリとまんべんなく吹き付け塗装。この状態ですでに下地が整っているのが確認できる



17 1/12スケールのサイズでは、スプレータイプのサーフェイサーではどうしても入り組んだ細部まで塗料が回り込みにくい。エアブラシ塗装の本領発揮



18 ブーツと肌の境界、微妙な食い込み具合がポイント。足首の皺と、逆に脚にフィットした部分との対比がブーツの素材感を表現しているのが伝わる



19 襟や胸元、首の奥など入り組んだ部分のサーフェイサーが袖子肌になっていないかも確認。コスチュームも光沢系仕上げとなるので下地作りは重要



20 本塗装は肌の塗装からスタート。GSIクレオスのMr.カラーラスキウスのナツホホワイトをシャバに希釈してエアブラシ塗装



21 このサイズならチークからリップまでノンマスキングでエアブラシ塗装。万が一はみ出した肌の色をエアブラシでリタッチ。眉毛やアイラインは筆塗りで行なう



22 コスチュームに使用したのは斉藤塗料の一液性ウレタン塗料ウレヒーロー。偏光塗料プリズムタイプのパープルでオレンジ、ブルーへと変調して見える



23 そのままではやや落ち着きがない発色だったので、GSIクレオスのGX108クリアバイオレットでオーバークット。深みのある色調となった



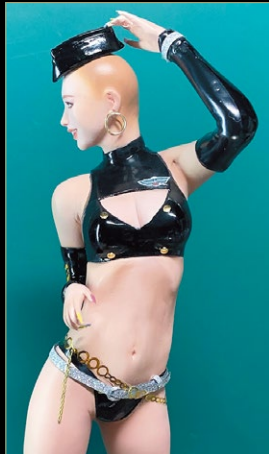
24 アクセサリーのブレスレットには和紙っぽい質感の折り紙をカットしたもの、イヤリングは極細ステンレス線をリング状に丸めてカットし塗装している







13 ウィッグは一旦外し、本体の細部仕上げに取り掛かる。腕章は塗装ではなく、折り紙を切り出して貼り付けている



14 頭部は毛髪の隙間から肌の色地肌が見えると目立つためライトブラウン系で塗装しておく。胸元の襟章はAFV系の既存デカールを流用している



15 腰のベルトは板なまり。適度な柔軟性があるのでフィッティングさせやすい。連なったリング状のものはネイルアート用シール、チェーンはエッチングパーツの流用



16 足首のチェーン状のディテールもエッチングパーツ。実際のチェーンを使うと厚みが目立ってしまうため、あえて平面的な処理を施している



17 毛髪の取り付けスタート。アクリル毛糸をペット用ブラシでとかしヘアアイロンで伸ばして平らにし、適量を下方から貼り付けていく



18 この工程は初手から上手くいくのは難しい。あらかじめ練習用ヘッドパーツを準備し手順や貼り付ける髪の毛の量を確認してからの方が良いだろう



19 頭頂部まで髪を貼り付けた状態。じつは植毛が一番難しいのは生え際の処理なのだが、本作のように帽子を被っているとちょっとだけ誤魔化しが効くのはヒミツ



20 ただ貼り付けただけではかなりボリュームミー、まるで寝起きの状態のように感じるがここから整えていく。メイクもヘアスタイリングも実際の人間と同様



21 アクリル毛糸は比較的にコシがある素材なのでドライヤーをあててクセをつけていく。ここでも髪をとかすのはペット用ブラシ。本体の塗膜などに影響が出ないように注意



22 概ね流れが整ってきた。髪の毛の長さはハサミではなくカッターで削ぐように少しずつ行なう。ハサミによるカットはどうしても切断箇所が目立ってしまうため



23 付け爪はビニール素材を着色してカットし貼り付けて再現。厚底の周囲のデコレーションはネイルアートの用のラメを一粒ずつ取りクリアレジンで貼り付けたものの



24 すべてのパーツを取り付けて最終確認。髪の毛のためにはドライヤーのみで行ない整髪料などは使用していない。わずかに覗くイヤリングはステンレス線で自作したもの





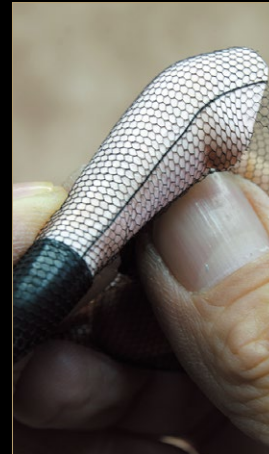
5 使用したのはハセガワのマスキングテープ0.3mm幅。曲面でも追従性に優れ密着度も高く「タイトのシーム再現用に作ったのでは?」と思えるほどのスグレモノ



6 チュールメッシュの貼り付けは水溶きした木工用ボンドを使う。希釈はボンド7:水3程度でやや濃い目。乾燥したら透明になり余分にはみ出した部分も容易に剥がせる



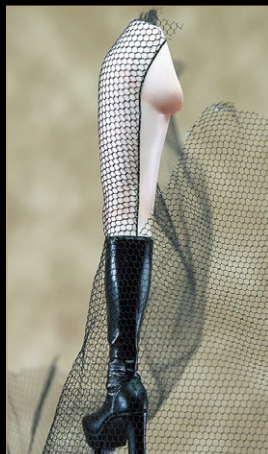
7 水溶きボンドの塗布は指先で、手早く全体に延ばす。コスチュームの際などはヘラなどを用いるときれいに塗布できる



8 実際に貼る面積より大きめに切り出したチュールメッシュを、やや引き伸ばすようにして面の張り出した外側から皺にならないよう両手で引っ張りつつ貼り付ける



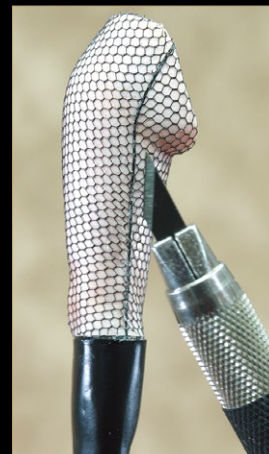
9 両手でパーツとチュールメッシュを押さえながらドライヤーで強制乾燥させる。解説では分かりやすい優先で途中写真を掲載しているが、実作業での流れは一連だ



10 ある程度の固定ができれば、シームのラインでデザインナイフを用いて不要なチュールメッシュをカットしておく



11 凹んでいる箇所はシリコン製のヘラでチュールメッシュを押し付けるようにして密着させる。無理に伸ばして密着させるとメッシュの目が不自然になるので要注意



12 パーツ全体にチュールメッシュを巻きつけ固定できれば、シームラインで不要部分をカット。デザインナイフの刃は必ず新品を使用すること



13 シームを境にして、編み目の広がり具合の差異もそんなに目立つことなく貼り付けられているのが確認できる



14 不要部のカットが済んだらシームに再度マスキングテープを貼り付けてシームラインを強調



15 チュールメッシュの不要部はパーツの接合面に巻き込むようにして貼り込んでおけば、エッジ部分でメッシュがまくれ上がったことがない



16 チュールメッシュの貼り込み完了。編み目が広がり過ぎず、また皺にならないよう適度な引っ張り具合が求められる。慣れるまでは何度か練習すると良いだろう



2. メイクアップ

APPLYING MAKE-UPS

肌のベース塗装が完了したら、続いて唇やアイシャドーといったメイクアップを行なうと同時に、白目や髪の毛などの基本的な塗り分けを実施する。ここで活躍するのが0.18mm口径のエアブラシで、筆を使った塗り分けや細部塗装は後半でのみ行なう。エアブラシのコントロールに自信がない場合は、白紙や練習用のフィギュアで感覚を掴んでから塗り進めよう



▲まずは唇の赤みを塗装していく。モデルカステン・粘膜クリアー(ラッカー版)のみでは色味がオレンジ過ぎるため、若干のMr.カラー クリアーレッドを足した



▲低圧のエアブラシ(0.18mm)で、唇を狙って塗装。フィギュアの塗装面とエアブラシの先端との距離は3~4cmで、何度も紙に試し吹きをして感覚を掴んでから本番に挑む



▲唇や口紅の赤みが追加されたフェイス。赤唇部と呼ばれる唇中心部を狙って塗装し、周囲は自然なグラデーションで肌色と馴染ませる



▲続いてアイシャドーを塗装する。使用する色は肌のベース色としても登場したラスキウスの鞠羽色と、若干の茶色みを足すためのガイアカラー222番・オキササイドレッド



▲アイシャドーのエアブラシ吹きが完了した段階。主に目の下瞼を狙って吹き、わずかに陰影がついた程度に留めておく

ISBN978-4-499-23394-1

C0076 ¥3400E

定価(本体3400円+税)



9784499233941



1920076034008

