

(3) 土砂災害が発生する原因には、大量の雨が降るとい地球の活動以外にも、人間の活動によるものもあります。人間の活動によって土砂災害が発生しやすくなる場合を説明した文として適当なものを、次の(ア)～(エ)から1つ選び、記号で答えなさい。

- (ア) 川の上流にダムを建設して、川の水の量を調節する。
- (イ) 山やがけの斜面の土を、コンクリートでおおう。
- (ウ) 山の斜面に家を建てるために、斜面に土を盛って平らな土地をつくる。
- (エ) 過剰にたまった地下水を取りのぞく。

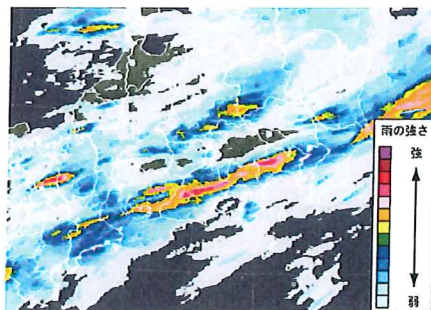
(4) 近年では、今までに私たちが経験したことのないような大量の雨が降るケースが増えてきました。この原因の1つとして、地球温暖化が考えられています。地球温暖化と雨が大量に降ることとの関係性について述べた次の文章の、①と②にあてはまる語句をそれぞれ答えなさい。

「地球温暖化によって気温が上昇すると、空気中に含まれる(①)の量が増加します。空気中に含まれる(①)の量が増えると、空にうかぶ(②)ができる確率が高くなり、(②)から降る雨の量が増えます。」

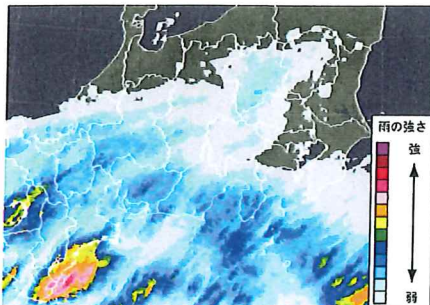
(5) 近年よく見られる大量の雨の降り方の1つに、「^{せんじょうこうすいだい}線状降水帯」によるものがあります。線状降水帯とは、発達した雨雲が線状に次々と発生して、ほぼ同じ場所を通ったり、とどまったりする自然現象のことを言います。2021年7月3日に発生した伊豆山地区での土石流災害も、この線状降水帯が原因になっています。次の(ア)～(エ)は、図1の範囲の地域の、2021年7月1日から7月4日の午前1時におけるいずれかの日の雨雲のようすを、それぞれ表したものです。このうち、7月3日の雨雲のようすとして適当なものを1つ選び、記号で答えなさい。



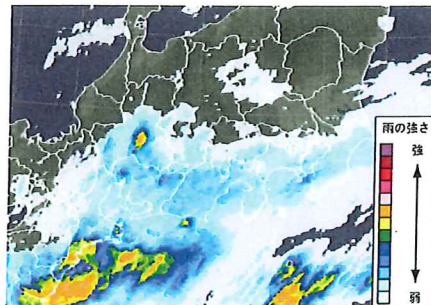
(ア)



(イ)



(ウ)



(エ)

(日本気象協会 雨雲レーダー より改変)