

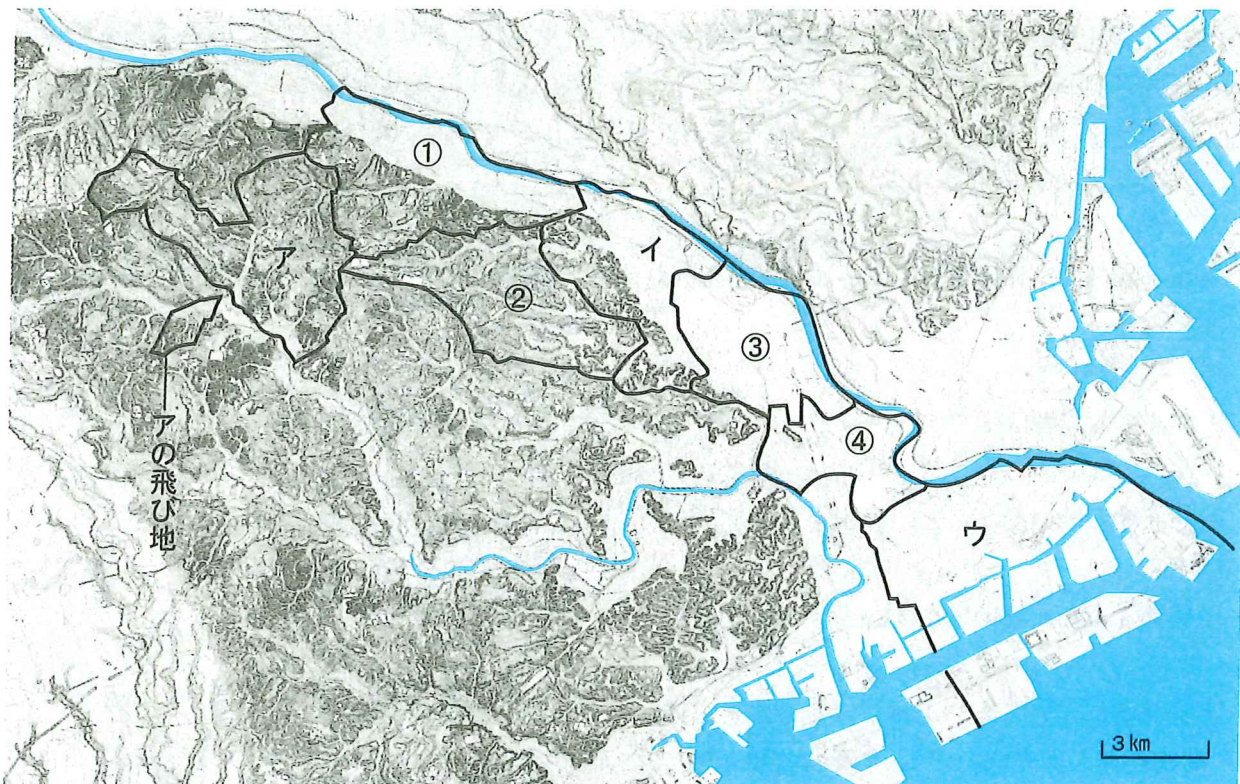
表 ある都市の通勤・通学者が用いる交通手段の割合 (%)

地域 \ 利用交通手段	①	②	③	④	⑤	⑥	⑦
徒歩のみ	7	7	7	8	8	6	6
鉄道(他の交通手段との組合せを含む)	64	60	67	53	40	60	67
バス	1	5	1	6	7	3	4
自動車・タクシー	8	12	5	8	10	8	11
オートバイのみ	3	5	2	3	3	3	3
自転車のみ	8	4	11	14	21	10	2
その他 ※	7	9	7	9	12	9	7

2010年国勢調査^{こくせいちょうさ}をもとに作成。注) 四捨五入したため、合計が100にならないことがある。

※鉄道以外の交通手段を2種類以上組み合わせた場合など。

図1 ある都市の地表面の傾き



ちりいんちず^{ちりいんちず}地理院地図より作成。注) 水色のところは川や海を表す。