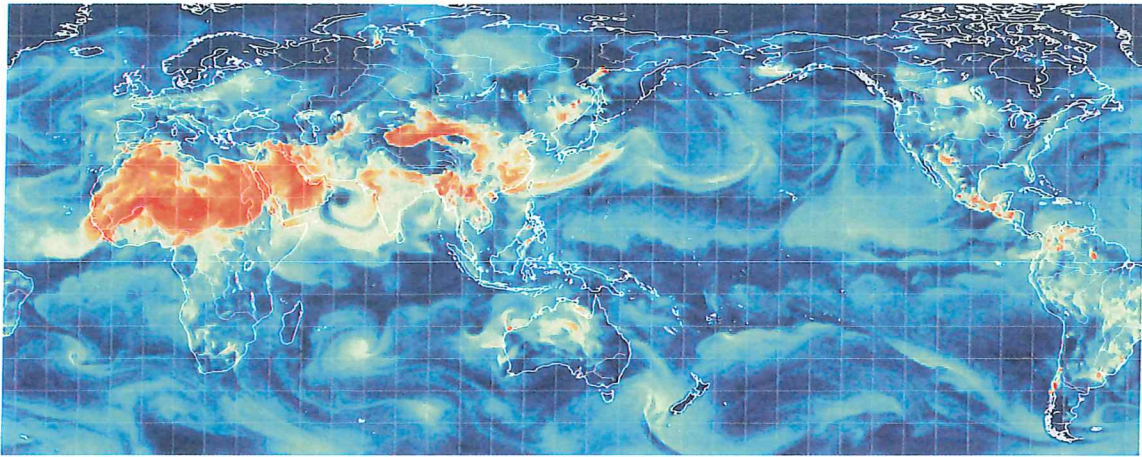
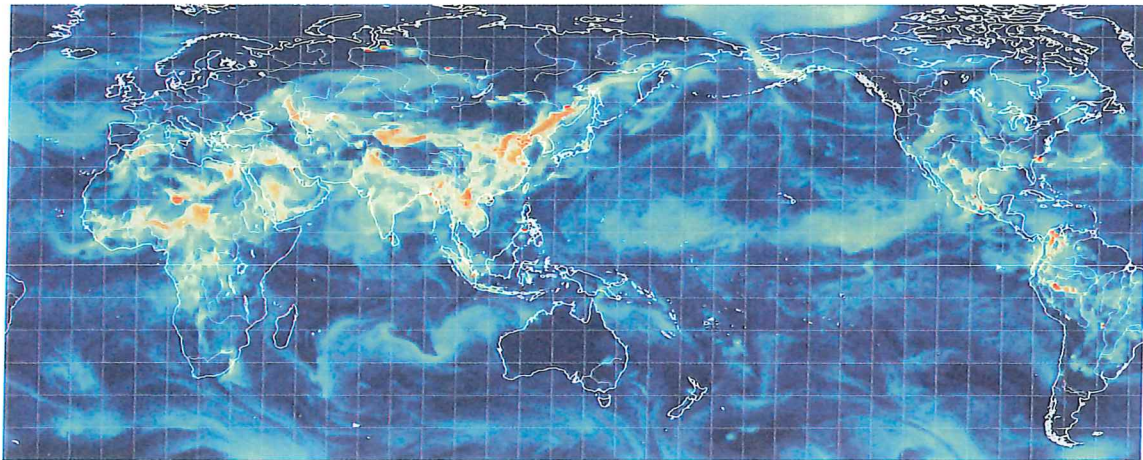


問19 下線部⑨について――。

工場が稼働したり、自動車を使用したりすることで、多くの物質が大気中に排出されます。非常に小さな粒子であるPM2.5も大気中にたどよい、呼吸器系に健康上の悪影響をもたらすことがわかっています。[図8]は世界全域における2019年と2020年の3月末におけるPM2.5の飛散状況を示したものです。[図8]について説明した後の文章の下線部ア～エの中から適切でないものを1つ選び、記号で答えなさい。



2019年3月31日



2020年3月31日



[図8]

「earth」より作成