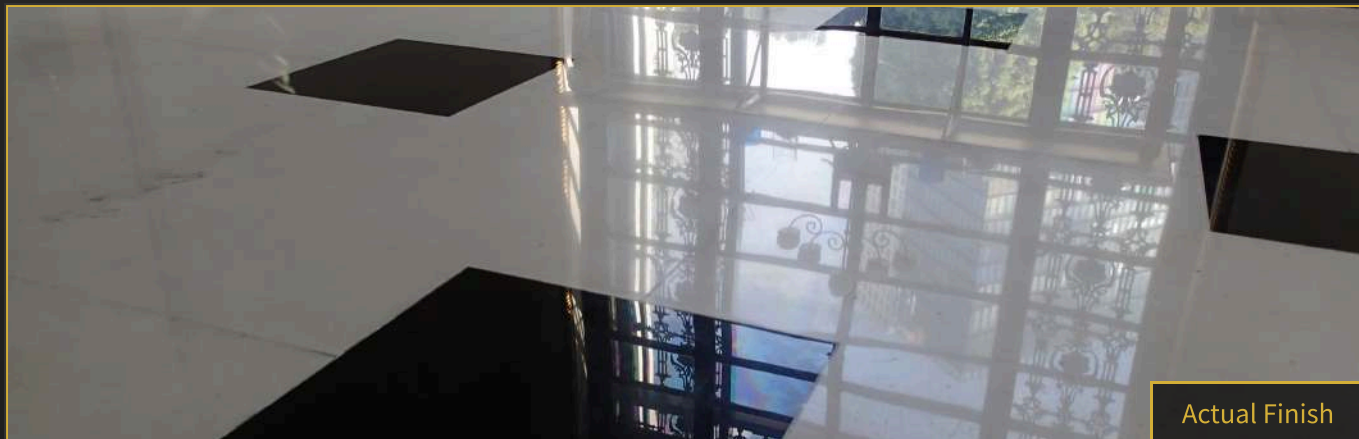


# FINAL COMPOUND

大理石・御影石専用ツヤ出し剤 / ファイナルコンパウンド



TYPE



**WHITE**

白タイプ  
大理石・御影石 全般用

TYPE



**BLACK**

黒タイプ  
黒大理石・黒御影石等の濃い色用

## RECOMMENDED FOR BEGINNERS

初めての方には、バフがセットになったお得なパックがおすすめです



白タイプ  
単品 200g



白タイプ  
+125φウールバフセッ  
ト



黒タイプ  
単品 200g



黒タイプ  
+125φウールバフセッ  
ト



養生不要で  
作業可能



圧倒的な  
ツヤ戻り速度



扱いやすい  
水性タイプ



湿式研磨  
対応



油性特有の  
ギラつきなし

製品名	ファイナルコンパウンド
内容量 / 液性	200g / 水性・半ねりタイプ
用途	大理石・御影石用 最終仕上げ剤
施工可能面積	20~30㎡（下地が#3000~#8000の状態の場合）
使用可能素材	大理石・御影石・クォーツストーン等
保存期間	開封後1年間

## HOW TO USE

<b>1</b>	<b>2</b>	<b>3</b>	<b>4</b>
<b>養生</b> 必要に応じて接触不可箇所（ゴム・樹脂）をマスキングテープ等で養生します。	<b>下地調整</b> 水洗い、またはダイヤモンド#3000~#8000程度までツヤを戻した状態にします。	<b>塗布</b> 付属のヘラで適量を取り、ウールバフやパッド表面の1~2ヶ所に馴染ませます。	<b>研磨</b> 50cm四方の範囲で、30~60秒を目安に研磨します（推奨回転数600-1000rpm）。

### △ 注意事項

- ※回転の熱によりバフ目が素材に付着することがありますが、水拭き等で簡単に落とせます。
- ※バフの使用ができない狭い箇所は、手作業で行ってください。
- ※シングル回転のポリッシャーのご使用を推奨しております。

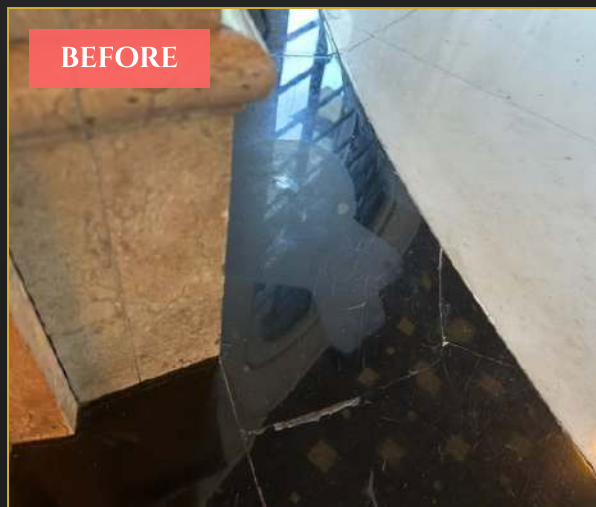
### 株式会社タックアンドカンパニー

〒179-0075 東京都練馬区高松3-2-8 | TEL: 03-5848-9240

HP: <https://www.stone-maintenance.com/> | Shop: <https://maintenance-world.shop/>

## CASE 01 : 黒大理石床の酸焼け復元

酸焼けを起こした大理石にファイナルコンパウンド(黒)のみでバフ掛けを、艶が復元しました！



## CASE 02 : 大理石 (セルベジャンテ) 床面のツヤの復元

NCAダイヤモンド #800 → #1500 → #5000 で研磨後、ファイナルコンパウンド(白)で仕上げました。



## CASE 03 : 施工イメージ

