

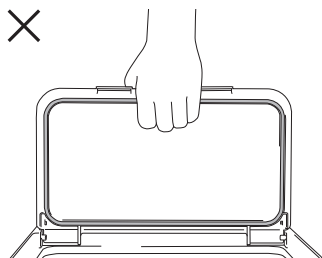
# シールズ45 密閉ダストボックス | Seals Odor-Free Trash Bin 45

LBD-03

実質容量 45ℓ | Load Capacity 11.89 gal

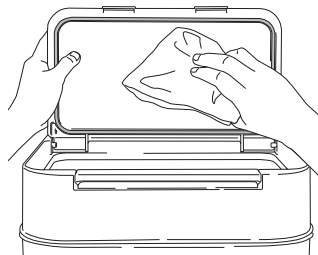
この度は本製品をお買い上げ頂き、誠に有り難うございます。ご使用前に本説明書を必ずお読みください。

Please read this manual thoroughly before use.



フタを持った状態で、持ち上げたり、移動させたりしないでください。フタの外れや破損の原因となります。

Do not lift or move while holding the lid. The lid may come off or it may cause breakage.



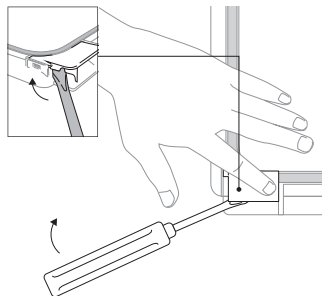
フタのお手入れは、手を添えて行なってください。フタの外れや破損の原因となります。

Clean the lid while holding with the other hand. Otherwise, the lid may come off or it may cause breakage.

## フタの再セット方法 | How to reinstall lid

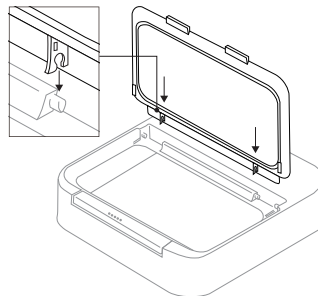
フタが万一、フタ枠から外れた場合は、下記の手順で再セットができます。ケガなどに注意して作業を行なってください。

Just in case the lid comes off from the frame, follow the steps below to reinstall the lid. Be careful not to get injured.



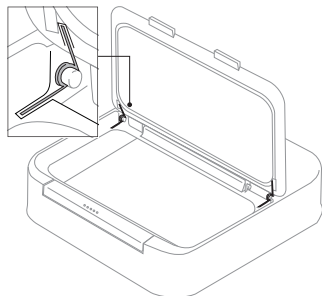
1. ばねカバーを外します。  
マイナスドライバーをフタとばねカバーの間に差し込み、ツメを押し上げ外します。  
※ ばねカバーに手を添え、跳び出さないよう注意して取り外してください。

1. Remove spring covers  
Insert a flathead screwdriver in a gap and push up to remove.  
※ When removing the spring cover, place your hand to prevent the cover from flying out.



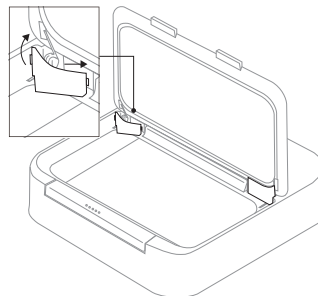
2. 巻きばねを外し、フタをフタ枠に挿入します。  
巻きばねをフタ枠より取り外します。次に、フタを均等に「カチッ」と音がするまで強く押し込みます。  
※ 巻きばねを取り外した状態で行ってください。

2. Remove springs from the frame and insert the lid into the frame  
Before putting the lid back into the frame, remove the springs first. Be careful not to lose them. Insert the lid firmly into the frame until you hear a clicking sound.  
※ Make sure that springs are removed.



3. 巻きばねをセットします。  
フタ枠の溝にばねの先端をいれ、折り曲げながら図のように挿入して、フタ側の溝にばねを沿わせて入れてください。

3. Install springs  
First, place the one end of spring into the thin and long gap on the frame. Then, push the other end down to put the ring of the spring onto the post of the frame. Place the end of the spring between the lid and holding pin. Please refer to the images on the left.



4. ばねカバーをセットして完成。  
内側のツメを先に挿入し、次に外側のツメを「カチッ」と音がするまで押し込みます。

4. Put the spring cover back  
Insert the inside holding pin of the cover first then insert the outside one after. Make sure to insert the outside one completely until you hear a clicking sound.

## 取り扱い上の注意

□本製品はゴミ箱です。他の用途では使用しないでください。□火のそばに置かないでください。変形の原因となります。□たわし又はみがき粉のみがくとキズがつくことがあります。お手入れの際は、柔らかい布で乾拭きしてください。□汚れのひどい場合は、うすめた中性洗剤を含ませた布で軽く拭いて汚れを落とし、洗剤が残らないよう水拭きしてください。□シンナー・ベンジンなどは使用しないでください。□平らな面に設置し、安全を確認した上でご使用ください。□直射日光に長時間さらされると、紫外線による劣化がおこることがありますので、設置場所にご注意ください。□幼児・子供の手の届く範囲に放置しないでください。□フタの上の物を置かないでください。□たくさん詰め込みすぎないでください。無理に押し込むなどの行為は、フタの閉閉に支障をきたしますのでおやめください。□ご使用の際は、市販されているポリ袋 (45ℓ推奨) をセットしてください。

## Safe Handling Instructions

□Do not use this product except for its specified purpose. □Do not store near flame. It may cause deformation. □Do not use scrubbing brushes or polishing powder. Wipe with a soft dry cloth for cleaning. □When removing stains, wipe gently with a cloth with diluted neutral detergent. Wipe with a damp cloth and then dry with clean cloth. □Do not use thinner, benzene, or any type of organic solvent. □Use on a flat surface. □When exposed to direct sunlight for a long time, it may deteriorate due to UV rays. Pay attention to the installation location. □Keep away from the reach of children. □Do not place any objects on a lid. □Do not overload. Do not forcefully push down garbage. It may interfere with the function of the lid. □Use commercially available garbage bag. 45L (13 gal) size is recommended.

ライクイット株式会社  
〒639-0271 奈良県葛城市加守814-1  
Tel. 0745-77-3225 Fax. 0745-76-7335

Like-it Co., Ltd.  
814-1 Kamori, Katsuragi, Nara, 639-0271, Japan  
Tel. +81 745 77 3225 Fax. +81 745 76 7335



www.like-it.jp

ライクイット株式会社  
Like-it Co., Ltd.

日本製  
Made in Japan