

DAN  FORM  
SCANDINAVIAN DESIGN • INTERNATIONAL LIVING



## ABOUT US

DAN-FORM Denmarkは1992年にデンマークにて設立され、ダイニングチェアを始め、バースツールやアームチェア、オフィスチェア、ラウンジチェアなど様々な用途のチェアに加え、それに合わせたテーブルなど高品質な家具をデザイン、製造しています。

世界約60ヵ国以上にて販売されており、ショップやレストラン、ホテルなどでも使用されています。またミラノサローネやケルン国際家具見本市、Hight Pointフェアなど世界最大規模の展示会にも毎年出展しています。

クラシックな視点や先進的なコンセプトを取り入れた多様な新しいデザインを発表し、DAN-FORMが誇る独特のスカンジナビア・デザイン・スタイルをシームレスに体現しています。



## DESIGNERS

DAN-FORM Denmarkの家具は、才能ある社内デザイナーと著名なデザインパートナーとのコラボレーションによって生み出されています。私たちはDAN-FORMのエッセンスに完璧にマッチするデザインを監督し、選定しています。



Marianne Bjarløv



Morten Georgsen



Says Who



Ebbe Gehl



Finn Nielsen



Santiago Sevillano



Steffensen & Würtz



Jacob Amtorp



Bjarke Nielsen



Thomas Frederiksen

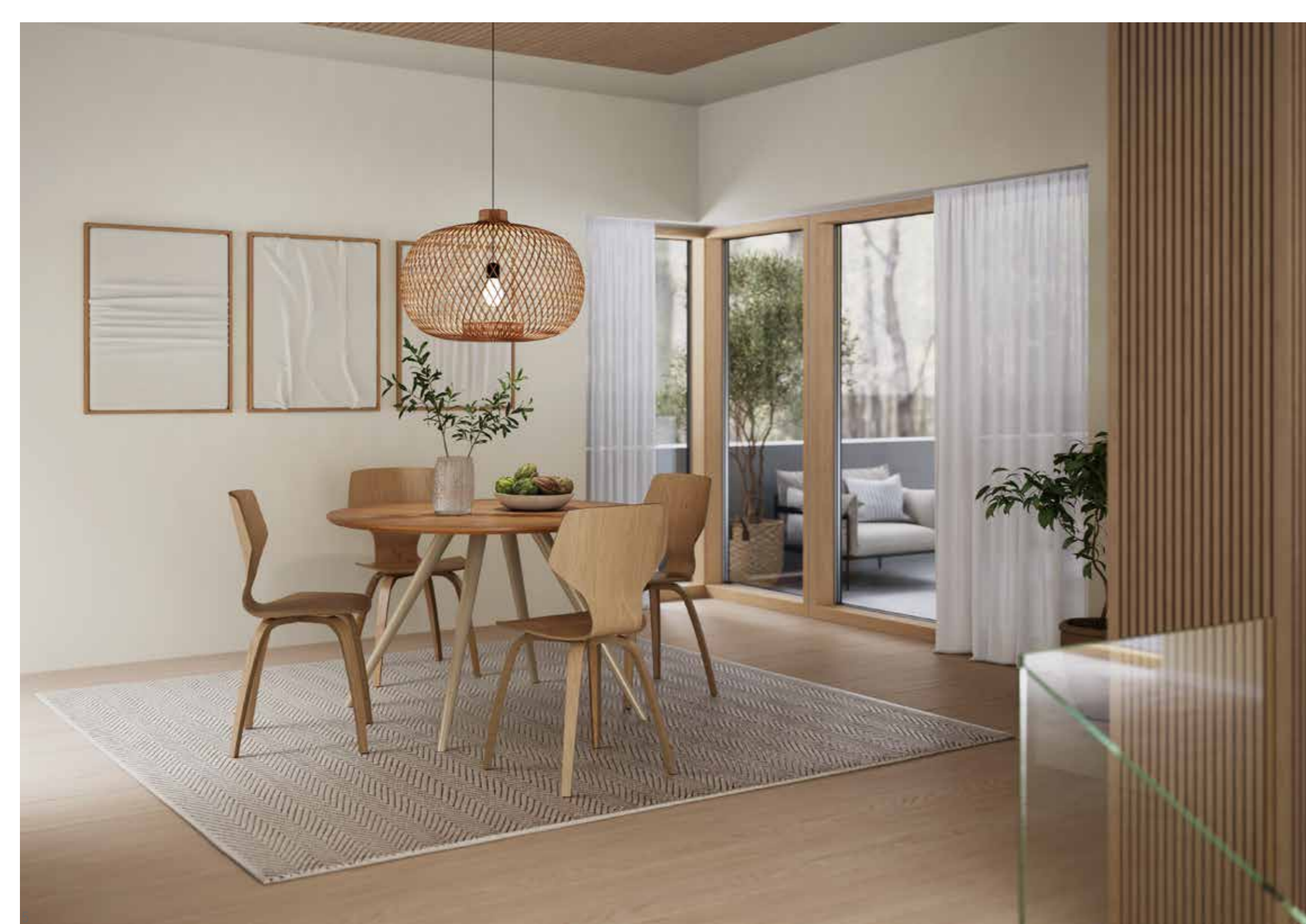


Sanne Protin



Jørgen Mensen









DAN  FORM

CLOUD CHAIR  
BY MARIANNE BJARLOV

CLOUD



100800215



100800210



100800200



100800225



100800245

### Specifications

デザイナー:マリアンヌ・ビャルロフ

幅(mm):500

奥行き(mm):555

高さ(mm):840

座面高(mm):480

座面の奥行き(mm):380

重量(kg):6.9

材質(シート):人工皮革(PU)

材質(脚):金属/スチール

組立有無:有

積み重ね可能:いいえ

ボックスの幅(mm):610

ボックスの深さ(mm):620

ボックスの高さ(mm):540

CLOUD



100800261

### Specifications

デザイナー:マリアンヌ・ビャルロフ

幅(mm):500

奥行き(mm):555

高さ(mm):840

座面高(mm):480

座面の奥行き(mm):380

重量(kg):6.9

材質(シート):人工皮革(Faux)

材質(脚):金属/スチール

組立有無:有

積み重ね可能:いいえ

ボックスの幅(mm):610

ボックスの深さ(mm):620

ボックスの高さ(mm):540



100800262



100800263



100800206



100800211

### Specifications

デザイナー:マリアンヌ・ビャルロフ

幅(mm):500

奥行き(mm):555

高さ(mm):840

座面高(mm):480

座面の奥行き(mm):380

重量(kg):6.9

材質(シート):ファブリック

材質(脚):金属/スチール

組立有無:有

積み重ね可能:いいえ

ボックスの幅(mm):610

ボックスの深さ(mm):620

ボックスの高さ(mm):540



100800209



100800208



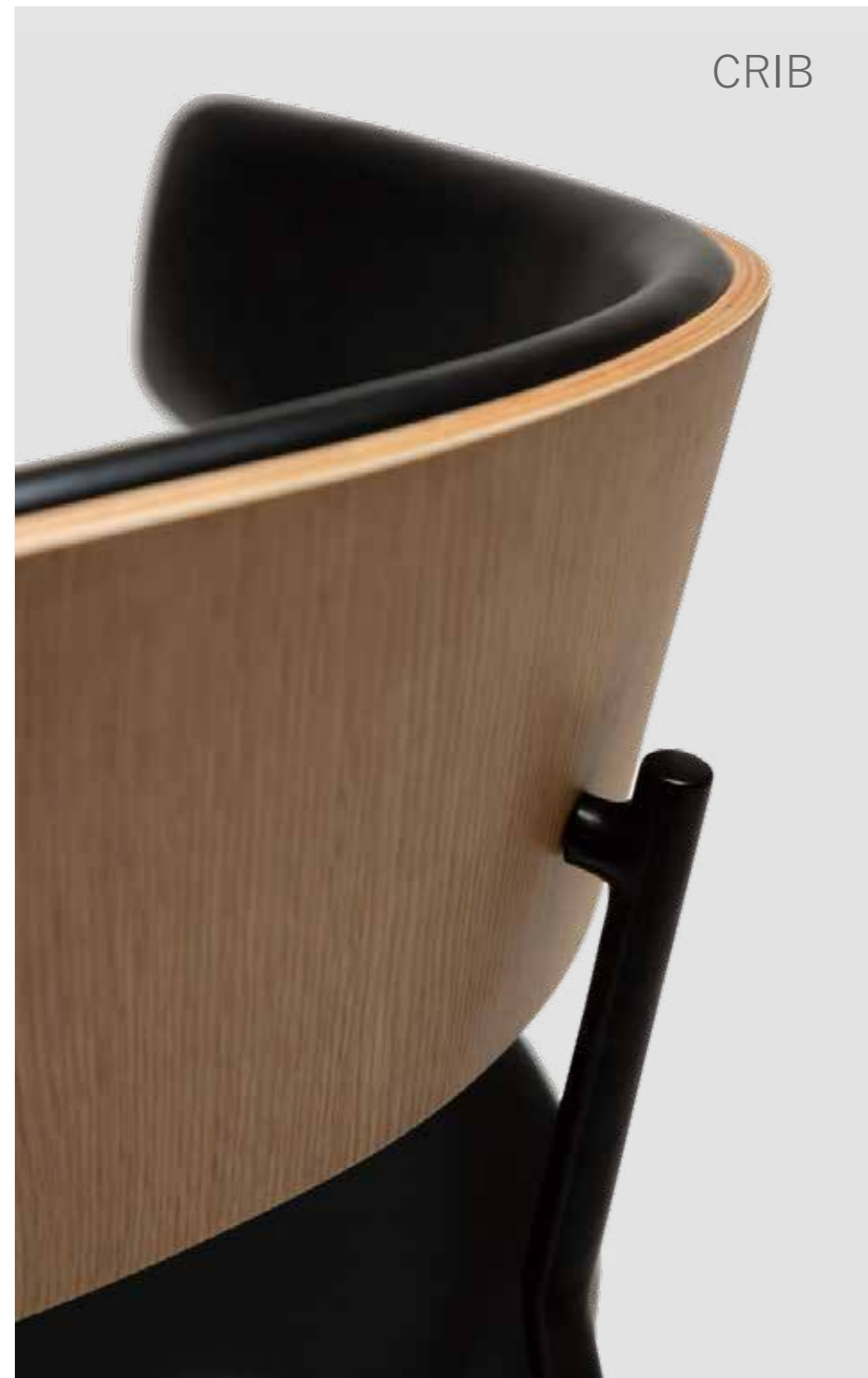
DAN  FORM

CRIB CHAIR  
BY GEORGSEN





CRIB



100200630



100200650



100200640

### Specifications

デザイナー:ジョージセン

幅(mm):570

奥行き(mm):545

高さ(mm):785

アームレストの高さ(mm):670

座面高(mm):460

座面の奥行き(mm):460

重量(kg):7.5

材質(シート):人工皮革(PU)

材質(脚):金属/スチール

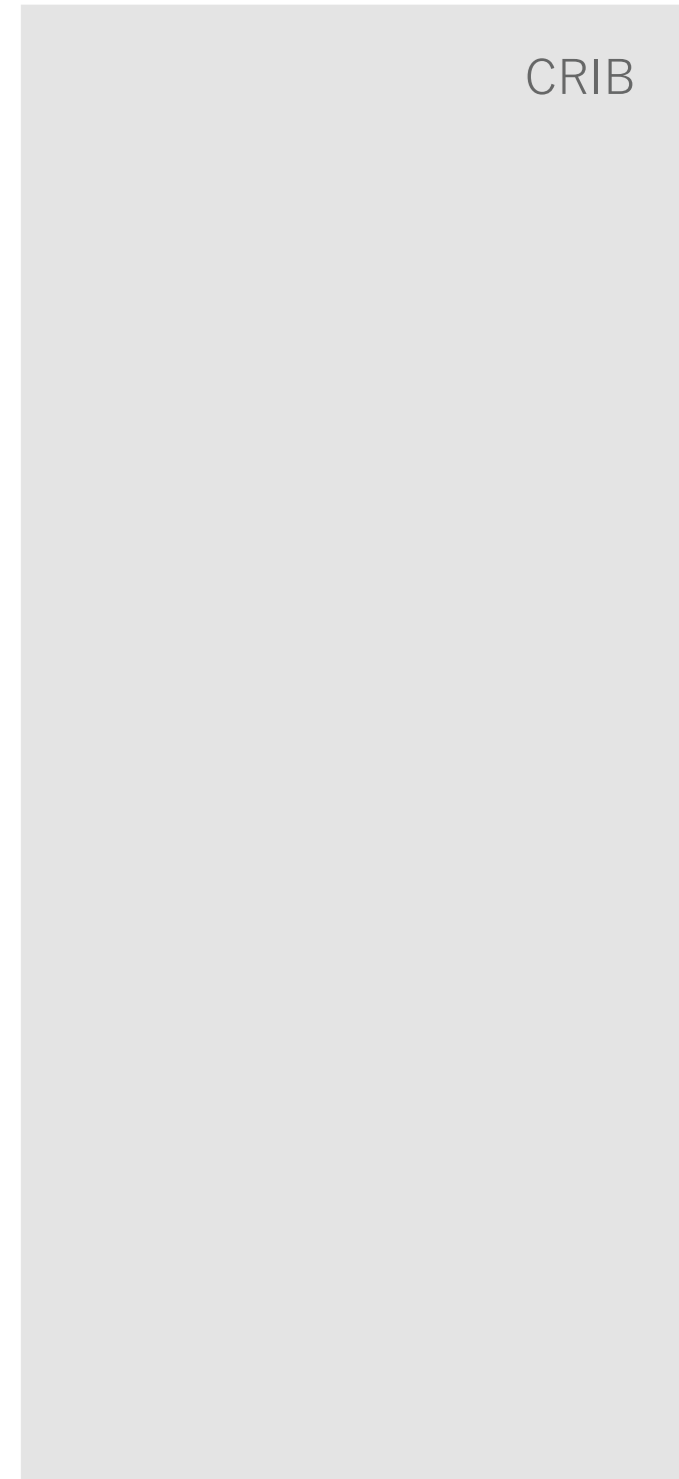
積み重ね可能:いいえ

ボックスの幅(mm):600

ボックスの深さ(mm):570

ボックスの高さ(mm):800

CRIB





100200690



100200685

### Specifications

デザイナー:ジョージセン

幅(mm):570

奥行き(mm):545

高さ(mm):785

アームレストの高さ(mm):670

座面高(mm):460

座面の奥行き(mm):460

重量(kg):7.5

材質(シート):人工皮革(Faux)

材質(脚):金属/スチール

積み重ね可能:いいえ

ボックスの幅(mm):600

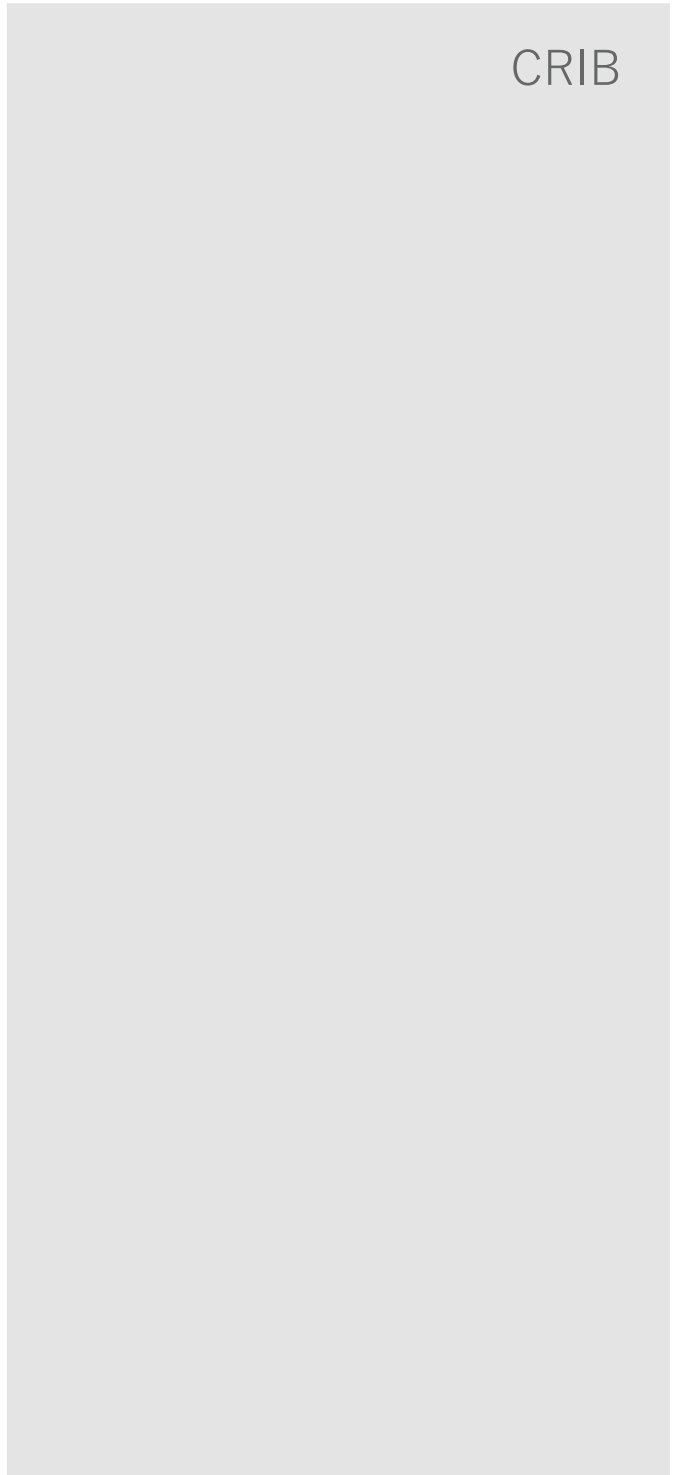
ボックスの深さ(mm):570

ボックスの高さ(mm):800



BLACK

※「BLACK」はオーダー後、型番発行





DAN  FORM

CRIB LOUNGE CHAIR  
BY GEORGEN





700200650



700200630

### Specifications

デザイナー: ジョージセン

幅(mm): 750

奥行き(mm): 705

高さ(mm): 750

アームレストの高さ(mm): 640

座面高(mm): 415

座面の奥行き(mm): 590

重量(kg): 11.7

材質(シート): 人工皮革(PU)

材質(脚): 金属/スチール

積み重ね可能: いいえ

ボックスの幅(mm): 750

ボックスの深さ(mm): 700

ボックスの高さ(mm): 780



700200680



700200690

### Specifications

デザイナー:ジョージセン

幅(mm):750

奥行き(mm):705

高さ(mm):750

アームレストの高さ(mm):640

座面高(mm):415

座面の奥行き(mm):590

重量(kg):11.7

材質(シート):人工皮革(Faux)

材質(脚):金属/スチール

積み重ね可能:いいえ

ボックスの幅(mm):750

ボックスの深さ(mm):700

ボックスの高さ(mm):780





DAN  FORM

DUBNA LOUNGE CHAIR  
BY GEORGEN





700700701



700700703



700700705



### Specifications

デザイナー:ジョージセン

幅(mm):750

奥行き(mm):920

高さ(mm):645

座面高(mm):335

座面の奥行き(mm):620

重量(kg):24.6

材質(シート):ファブリック

材質(脚):なし

組立有無:無

積み重ね可能:いいえ

ボックスの幅(mm):940

ボックスの深さ(mm):597

ボックスの高さ(mm):660

DUBNA





D A N  F O R M

ECLIPSE TABLE  
BY GEORGEN

# ECLIPSE

## Specifications

デザイナー:ジョージセン

幅(mm):1200

奥行き(mm):1200

高さ(mm):750

長さ(mm):1200

重量(kg):25.2

組立有無:有

ボックスの幅(mm):1270 /92

ボックスの深さ(mm):1270/31

ボックスの高さ(mm):65/15



400801800 | 400801750



400801700 | 400801750



400801710 | 400801750



400801711 | 400801750

## TABLE TOP



BLACK  
STAINED ASH



GLEY  
STAINED ASH



WALNUT



OAK



WHITE  
WASHED OAK



CASHMERE  
STAINED OAK

## TABLE LEGS



BLACK METAL



CASHMERE  
METAL



ANTIQU  
BRASS



ANTIQU  
PEWTER



400801516 | 400801716



400801712 | 400801714







D A N  F O R M

EDEN CHAIR  
BY SAYS WHO

EDEN



100310102

### Specifications

デザイナー:セイズ・フー

幅(mm):580

奥行き(mm):560

高さ(mm):785

座面高(mm):480

座面の奥行き(mm):435

重量(kg):5.95

材質(シート):ファブリック

材質(脚):金属/スチール

組立有無:有

積み重ね可能:いいえ

ボックスの幅(mm):575

ボックスの深さ(mm):665

ボックスの高さ(mm):540



100310100



100310101

EDEN





DAN  FORM

FLAIR CHAIR  
BY SANNE PROTIN



100222300



100222310

### Specifications

デザイナー:サンネ・プロティン

幅(mm):650

奥行き(mm):550

高さ(mm):815

アームレストの高さ(mm):765

座面高(mm):490

座面の奥行き(mm):390

重量(kg):6.34

材質(シート):人工皮革(PU)

材質(脚):金属/スチール

組立有無:有

積み重ね可能:いいえ

ボックスの幅(mm):640

ボックスの深さ(mm):620

ボックスの高さ(mm):500

FLAIR



FLAIR



100222440

### Specifications

デザイナー:サンネ・プロティン

幅(mm):650

奥行き(mm):550

高さ(mm):815

アームレストの高さ(mm):765

座面高(mm):490

座面の奥行き(mm):390

重量(kg):6.34

材質(シート):人工皮革(Faux)

材質(脚):金属/スチール

組立有無:有

積み重ね可能:いいえ

ボックスの幅(mm):640

ボックスの深さ(mm):620

ボックスの高さ(mm):500



100222460



100222450

FLAIR



DAN  FORM

GAIA CHAIR  
BY FINN NIELSEN





100200100



100200130

### Specifications

デザイナー:フィン・ニールセン  
 幅(mm):560  
 奥行き(mm):570  
 高さ(mm):765  
 アームレストの高さ(mm):650  
 座面高(mm):460  
 座面の奥行き(mm):430  
 重量(kg):6.81  
 材質(シート):人工皮革(PU)  
 材質(脚):金属/スチール  
 組立有無:有  
 積み重ね可能:いいえ  
 ボックスの幅(mm):620  
 ボックスの深さ(mm):620  
 ボックスの高さ(mm):600



100220110



100200120



100220155



100220175

### Specifications

デザイナー:フィン・ニールセン  
 幅(mm):560  
 奥行き(mm):570  
 高さ(mm):765  
 アームレストの高さ(mm):650  
 座面高(mm):460  
 座面の奥行き(mm):430  
 重量(kg):6.81  
 材質(シート):人工皮革(Faux)  
 材質(脚):金属/スチール  
 組立有無:有  
 積み重ね可能:いいえ  
 ボックスの幅(mm):620  
 ボックスの深さ(mm):620  
 ボックスの高さ(mm):600



100220165



100200160



100200140



100200150

### Specifications

デザイナー:フィン・ニールセン

幅(mm):560

奥行き(mm):570

高さ(mm):765

アームレストの高さ(mm):650

座面高(mm):460

座面の奥行き(mm):430

重量(kg):6.81

材質(シート):ベルベット

材質(脚):金属/スチール

組立有無:有

積み重ね可能:いいえ

ボックスの幅(mm):620

ボックスの深さ(mm):620

ボックスの高さ(mm):600



GAIA



DAN  FORM

GAIA LOUNGE CHAIR  
BY FINN NIELSEN





700200100



700200110

## Specifications

デザイナー: フィン・ニールセン

幅(mm):700

深さ(mm):640

高さ(mm):730

アームレストの高さ(mm):600

座面高(mm):400

座席の奥行き(mm):465

重量(kg):13.6

材質(シート):人口皮革(PU)

材質(脚):金属/スチール

組立有無:有

積み重ね可能:いいえ

ボックスの幅(mm):750

ボックスの深さ(mm):700

ボックスの高さ(mm):780



700200411



700200412

### Specifications

デザイナー: フィン・ニールセン

幅(mm): 700

深さ(mm): 640

高さ(mm): 730

アームレストの高さ(mm): 600

座面高(mm): 400

座席の奥行き(mm): 465

重量(kg): 13.6

材質(シート): 人口皮革(Faux)

材質(脚): 金属/スチール

組立有無: 有

積み重ね可能: いいえ

ボックスの幅(mm): 750

ボックスの深さ(mm): 700

ボックスの高さ(mm): 780





DAN  FORM

GLAM CHAIR  
BY SANNE PROTIN





100206102



100206104



100206103



100206105



100206106



100206107



100206108



100206126



100206109



100206111

### Specifications

デザイナー:サンネ・プロティン

幅(mm):500

奥行き(mm):615

高さ(mm):810

座面高(mm):490

座面の奥行き(mm):450

重量(kg):6.85

材質(シート):ファブリック

材質(脚):金属/スチール

組立有無:有

積み重ね可能:いいえ

ボックスの幅(mm):555

ボックスの深さ(mm):825

ボックスの高さ(mm):535

GLAM





100206127



100206128



100206129

### Specifications

デザイナー:サンネ・プロティン

幅(mm):500

奥行き(mm):615

高さ(mm):810

座面高(mm):490

座面の奥行き(mm):450

重量(kg):6.85

材質(シート):ファブリック

材質(脚):金属/スチール

組立有無:有

積み重ね可能:いいえ

ボックスの幅(mm):555

ボックスの深さ(mm):825

ボックスの高さ(mm):535



100206113



100206114





D A N  F O R M

HYPE CHAIR  
BY JORGEN MENSEN



100690610



100690620



100690651



100690652

### Specifications

デザイナー:ヨルゲン・メンセン

幅(mm):510

奥行き(mm):585

高さ(mm):795

座面高(mm):455

座面の奥行き(mm):440

重量(kg):6.4

材質(シート):人工皮革(PU)

材質(脚):金属/スチール

組立有無:有

積み重ね可能:いいえ

ボックスの幅(mm):540

ボックスの深さ(mm):650

ボックスの高さ(mm):550



100690611



100300380



100690621





100690633



100690636



100690634



100690635

### Specifications

デザイナー:ヨルゲン・メンセン

幅(mm):510

奥行き(mm):585

高さ(mm):795

座面高(mm):455

座面の奥行き(mm):440

重量(kg):6.4

材質(シート):人工皮革(Faux)

材質(脚):金属/スチール

組立有無:有

積み重ね可能:いいえ

ボックスの幅(mm):540

ボックスの深さ(mm):650

ボックスの高さ(mm):550

HYPE



HYPE



100690703



100690706



100690709

### Specifications

デザイナー:ヨルゲン・メンセン

幅(mm):510

奥行き(mm):585

高さ(mm):795

座面高(mm):455

座面の奥行き(mm):440

重量(kg):6.4

材質(シート):ファブリック

材質(脚):金属/スチール

組立有無:有

積み重ね可能:いいえ

ボックスの幅(mm):540

ボックスの深さ(mm):650

ボックスの高さ(mm):550

HYPE



DAN  FORM

HYPE CHAIR  
BY JORGEN MENSEN



100690810



100690800



100690820

### Specifications

デザイナー:ヨルゲン・メンセン

幅(mm):620

奥行き(mm):600

高さ(mm):800

アームレストの高さ(mm):635

座面高(mm):460

座面の奥行き(mm):440

重量(kg):6.4

材質(シート):人工皮革(PU)

材質(脚):金属/スチール

組立有無:有

積み重ね可能:いいえ

ボックスの幅(mm):540

ボックスの深さ(mm):650

ボックスの高さ(mm):550



HYPE



100690825



100690835

### Specifications

デザイナー:ヨルゲン・メンセン

幅(mm):620

奥行き(mm):600

高さ(mm):800

アームレストの高さ(mm):635

座面高(mm):460

座面の奥行き(mm):440

重量(kg):6.4

材質(シート):人工皮革(Faux)

材質(脚):金属/スチール

組立有無:有

積み重ね可能:いいえ

ボックスの幅(mm):540

ボックスの深さ(mm):650

ボックスの高さ(mm):550

HYPE

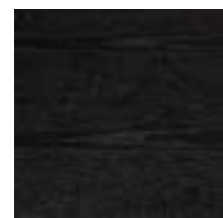


DAN  FORM

OID TABLE  
BY SANNE PROTIN



TABLE TOP



BLACK STAINED ASH



WHITE WASHED OAK



WALNUT

TABLE LEGS



BLACK METAL



ANTIQU  
BRASS



ANTIQU  
PEWTER

Specifications

デザイナー:サンネ・プロテイン

幅(mm):1100

奥行き(mm):1800-2200

高さ(mm):750

長さ(mm):1800-2200

重量(kg):-

組立有無:有

ボックスの幅(mm):-

ボックスの深さ(mm):-

ボックスの高さ(mm):-



OODID

※型番はオーダー後、発行





DAN  FORM

ORBIT LOUNGE CHAIR  
BY JACOB AMTORP





700207009

### Specifications

デザイナー:ジェイコブ・アントルプ

幅(mm):840

奥行き(mm):830

高さ(mm):845

座面高(mm):435

座面の奥行き(mm):550

重量(kg):12.1

材質(シート):ファブリック

材質(脚):金属/スチール

組立有無:有

積み重ね可能:いいえ

ボックスの幅(mm):745

ボックスの深さ(mm):765

ボックスの高さ(mm):800



700207008



ORBIT



700207007



700207010



700207013



700207130

### Specifications

デザイナー:ジェイコブ・アントルプ

幅(mm):840

奥行き(mm):830

高さ(mm):845

座面高(mm):435

座面の奥行き(mm):550

重量(kg):12.1

材質(シート):ファブリック

材質(脚):金属/スチール

組立有無:有

積み重ね可能:いいえ

ボックスの幅(mm):745

ボックスの深さ(mm):765

ボックスの高さ(mm):800

ORBIT



ORBIT



700206107



700206109



700206113



700206108



700206130



700206110

**Specifications**

デザイナー:ジェイコブ・アントルプ

幅(mm):550

奥行き(mm):550

高さ(mm):425

座面高(mm):425

座面の奥行き(mm):550

重量(kg):5.8

材質(シート):ファブリック

材質(脚):金属/スチール

組立有無:有

積み重ね可能:いいえ

ボックスの幅(mm):560

ボックスの深さ(mm):570

ボックスの高さ(mm):450



ORBIT



DAN  FORM

PARAGON CHAIR  
BY EBBE GEHL





PARAGON



100201100

### Specifications

デザイナー:エベ・ゲール

幅(mm):505

奥行き(mm):570

高さ(mm):840

座面高(mm):465

座面の奥行き(mm):440

重量(kg):7.3

材質(シート):人工皮革(PU)

材質(脚):木材

組立有無:有

積み重ね可能:いいえ

ボックスの幅(mm):660

ボックスの深さ(mm):620

ボックスの高さ(mm):620



100201101

PARAGON



PARAGON



100201220

### Specifications

デザイナー:エベ・ゲール

幅(mm):505

奥行き(mm):570

高さ(mm):840

座面高(mm):465

座面の奥行き(mm):440

重量(kg):7.3

材質(シート):人工皮革(Faux)

材質(脚):木材

組立有無:有

積み重ね可能:いいえ

ボックスの幅(mm):660

ボックスの深さ(mm):620

ボックスの高さ(mm):620



100201230

PARAGON



100201202



100201206



100201102



100201114



100201115



100201204

### Specifications

デザイナー:エベ・ゲール

幅(mm):505

奥行き(mm):570

高さ(mm):840

座面高(mm):465

座面の奥行き(mm):440

重量(kg):7.3

材質(シート):ファブリック

材質(脚):木材

組立有無:有

積み重ね可能:いいえ

ボックスの幅(mm):660

ボックスの深さ(mm):620

ボックスの高さ(mm):620



DAN  FORM

ROVER CHAIR  
BY SAYS WHO



ROVER



100370100



100370121



100370103



100370102

### Specifications

デザイナー:セイズ・フー

幅(mm):595

奥行き(mm):545

高さ(mm):800

アームレストの高さ(mm):710

座面高(mm):490

座面の奥行き(mm):440

重量(kg):8.87

材質(シート):人工皮革(PU)

材質(脚):金属/スチール

組立有無:有

積み重ね可能:いいえ

ボックスの幅(mm):640

ボックスの深さ(mm):640

ボックスの高さ(mm):710

ROVER



100370128



100370129

### Specifications

デザイナー:セイズ・フー

幅(mm):595

奥行き(mm):545

高さ(mm):800

アームレストの高さ(mm):710

座面高(mm):490

座面の奥行き(mm):440

重量(kg):8.87

材質(シート):人工皮革(Faux)

材質(脚):金属/スチール

組立有無:有

積み重ね可能:いいえ

ボックスの幅(mm):640

ボックスの深さ(mm):640

ボックスの高さ(mm):710

ROVER



100370124

**Specifications**

デザイナー:セイズ・フー

幅(mm):595

奥行き(mm):545

高さ(mm):800

アームレストの高さ(mm):710

座面高(mm):490

座面の奥行き(mm):440

重量(kg):8.87

材質(シート):ファブリック

材質(脚):金属/スチール

組立有無:有

積み重ね可能:いいえ

ボックスの幅(mm):640

ボックスの深さ(mm):640

ボックスの高さ(mm):710



100370105



100370130



DAN  FORM

ZIMMER CHAIR  
BY GEORGSEN





ZIMMER



100202102



100202106

### Specifications

デザイナー:ジョージセン

幅(mm):590

奥行き(mm):590

高さ(mm):810

アームレストの高さ(mm):665

座面高(mm):450

座面の奥行き(mm):410

重量(kg):9.7

材質(シート):ファブリック

材質(脚):金属/スチール

組立有無:有

積み重ね可能:いいえ

ボックスの幅(mm):-

ボックスの深さ(mm):-

ボックスの高さ(mm):-

ZIMMER



LEATHER



BLACK LIGHT BROWN

FAUX LEATHER



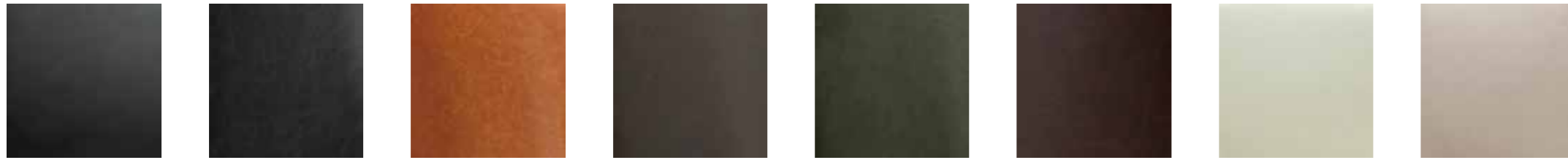
RAVEN BLACK COGNAC MAJOR BROWN GREEN FROSTED ALMOND BLUE FOG

BOUCLE FABRIC



PEBBLE GLEY PEBBLE RED PEBBLE GREEN PEBBLE EARTH SIMPLY BEIGE RAVEN BLACK CACHMERE BONE WHITE

ART. LEATHER(PU)



BLACK VINTAGE BLACK VINTAGE LIGHT BROWN VINTAGE GREY VINTAGE GREEN VINTAGE COCOA BONE WHITE CASHMERE



MAJOR BROWN FROSTED ALMOND BLUE FOG CREOLE PINK

SOFT WEAVE



CROW BLACK SAGE GREEN DESERT SAND

VELVET



METEORITE BLACK MIDNIGHT BLUE MEMERALD GREEN

RPES BOUCLE



STONE DOVE SNOW OBSIDIAN BLACK MAJOR BROWN FROSTED ALMOND

## CHAIR LEGS



BLACK



CACHMERE



BONE WHITE



ANTIQU  
BRASS



ANTIQU  
PEWTER

## TABLE TOP



BLACK  
STAINED  
ASH



GREY  
STAINED  
ASH



WALNUT



OAK



CACHMERE  
STAINED  
OAK



WHITE  
WASHED  
OAK

## TABLE LEGS



BLACK  
METAL



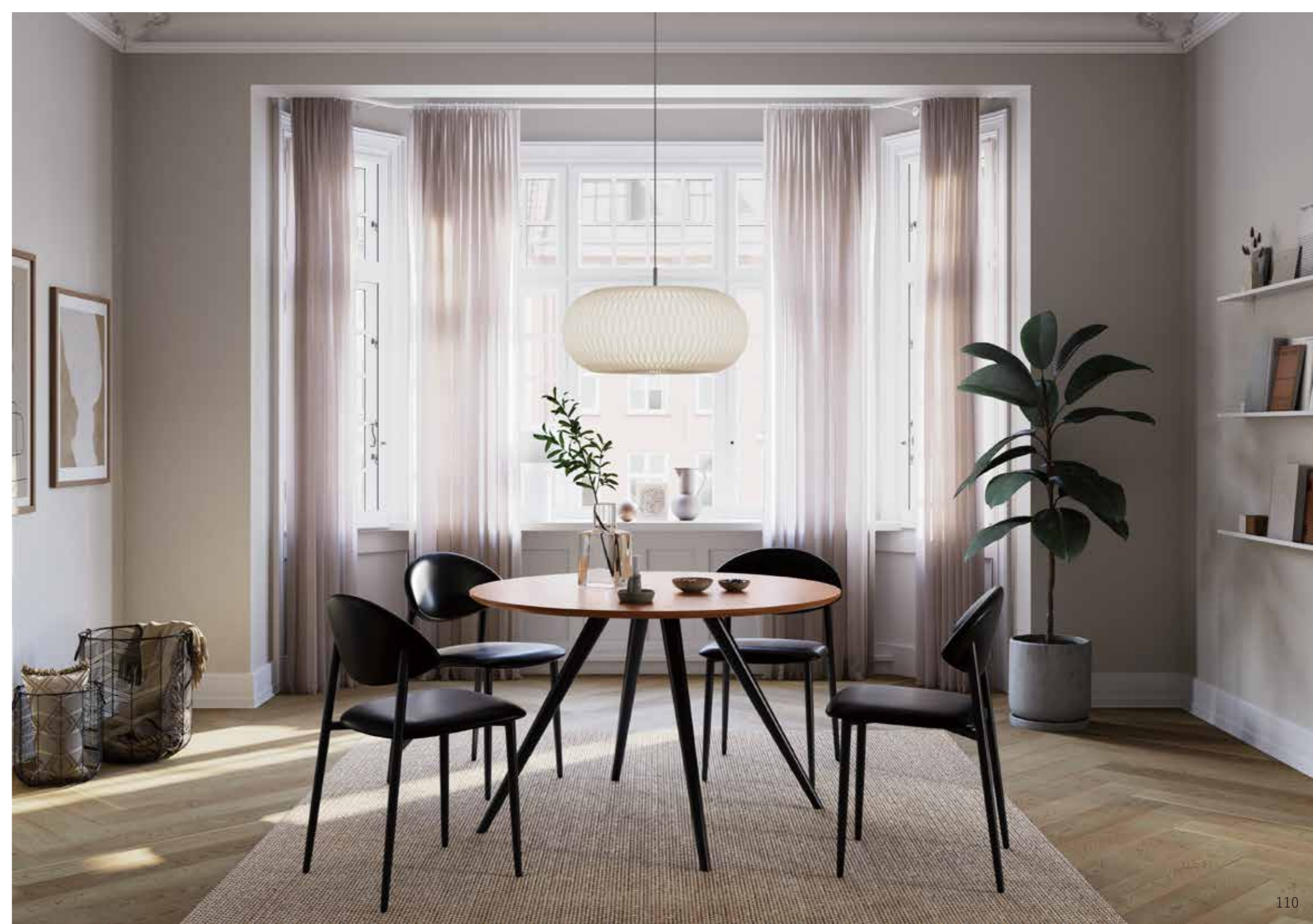
CACHMERE  
METAL



ANTIQU  
BRASS



ANTIQU  
PEWTER





#### ■仕様

当カタログに掲載された商品は単位の記載がない限り、全てmm単位です。記載の仕様は品質改良のため、予告なく変更する場合があります。カタログ内掲載写真と実際の商品は印刷の関係上、または天然素材の性質上、実物とは若干異なる印象がありますので、あらかじめご了承ください。

#### ■配送費

配送費は別途申し受けます。配送地域及び組み立て、セッティングの有無により異なりますので、事前にご確認下さい。

#### ■納期

全て輸入製品となっていますので在庫および納期は事前にご確認下さい。

#### ■航空便

本価格は船便輸入によるものです。お急ぎの場合は航空便にて輸入可能ですが、別途輸入運賃の差額を申し受けます。

#### ■価格

当価格は2024年10月現在の価格です。価格は材料・資材の高騰や為替の変動・税率改正などにより、やむを得ず変動する場合があります。予告なく変更する場合がありますので、ご発注前にご確認下さい。全ての表示本体価格に消費税は含まれておりません。

#### ■保証期間

製品の保証期間はお届けから1年です。この期間中、製品の不具合で発生した不良、損傷につきましては、無償で修理、交換させていただきます。ただし、以下の原因による場合は、当社では責任を負いかねますのでご了承ください。直射日光、冷暖房機器・加湿器の直射、床暖房上でのご使用、床・壁面材の化学物質などによる変形・変色、お届け後の移動・輸送による破損、不注意により発生した破損などは保証期間内でも無償修理の対象とならない場合があります。

#### ■クレーム

製品納入時にキズ、破損等の有無をご確認下さい。万一、製品に不備のある場合、製品納入後8日以内にお知らせ下さい。無料で修理または交換させていただきます。

#### ■キャンセル

ご注文後の製品の仕様変更及びキャンセルは原則としてお受けいたしかねます。在庫している商品に限りやむを得ずキャンセルされる場合は、キャンセル料を申し受けいたします。(受注生産品のキャンセルは一切お受けできません。)

#### 株式会社ホームステージング・ジャパン

<https://homestaging.co.jp/>

本社/ショールーム  
140-0002 東京都品川区東品川4-13-34 品川シーサイドウェアハウス 4F  
TEL:03-6433-3518 FAX:03-6433-3519

#### DAN-FORM

<https://www.dan-form.jp>



Instagram



Facebook



Pinterest