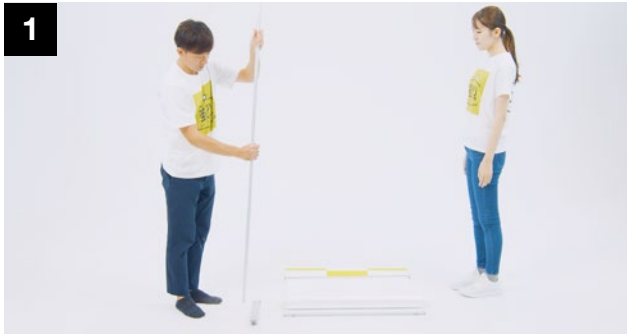


Lバナー連結バックパネル 2連結型 (W1,600×H2,040mm)



内容物

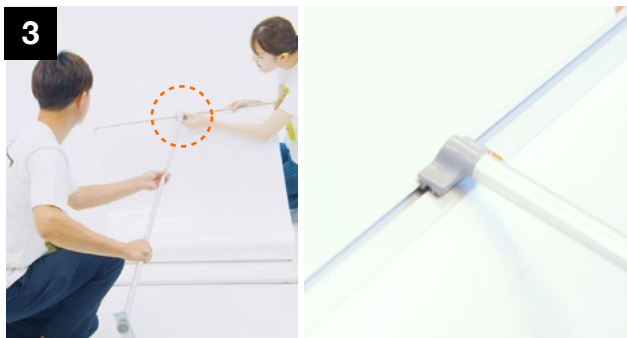
スタンド本体 ×2、折り畳み式ポール ×2、タペストリー ×2、
収納キャリーケース ×1



1 折り畳み式ポールの関節部分を差し込み連結させます。



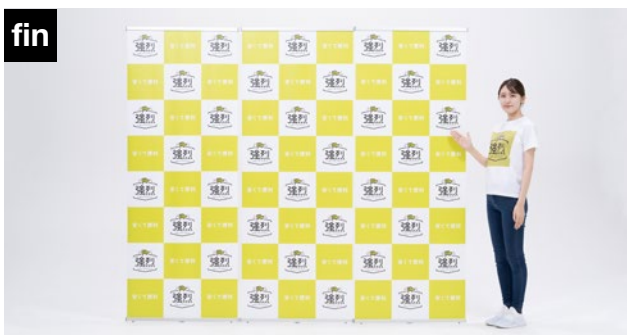
2 ポールの下部分をスタンド本体のネジにまわし入れます。



3 タペストリーを上部の溝(マーキングされた位置)に差し入れ引っ掛けます。



4 同様に、下部の溝(マーキングされた位置)へも引っ掛ければ1つが完成です。



fin 同様に残りのバナーも組立て、全て並べればLバナー連結バックパネルの完成です。



よりわかりやすい組み立て方は動画をご覧ください ▶▶▶

