

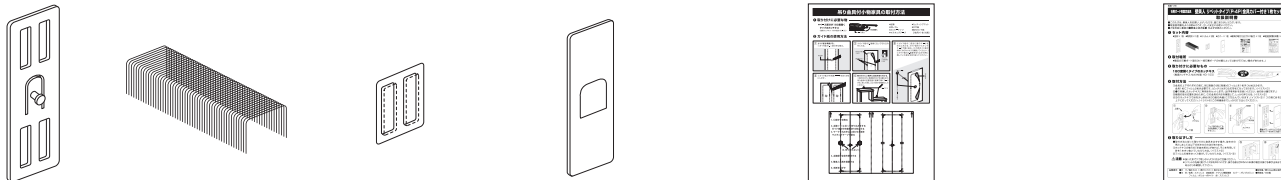
## 石膏ボード用固定金具 壁美人 リベットタイプ(P-4R)金具カバー付き2枚セット

## 取扱説明書

- このたびは、壁美人をお買い上げいただき、誠にありがとうございます。
- 取扱説明書をよくお読みの上、正しく安全にお使いください。
- ご使用前に裏面の**安全上のご注意**を必ずお読みください。

## ① セット内容

- 金具×2枚 ●専用針×1個 ●フィルム×4枚 ●カバー×2枚 ●家具の取付方法(ガイド紙付)×1枚 ●取扱説明書(本書)×1枚



## ② 取付場所

- 壁面の石膏ボード面のみ(一部石膏ボードの材質によっては針が打てない場合があります。)

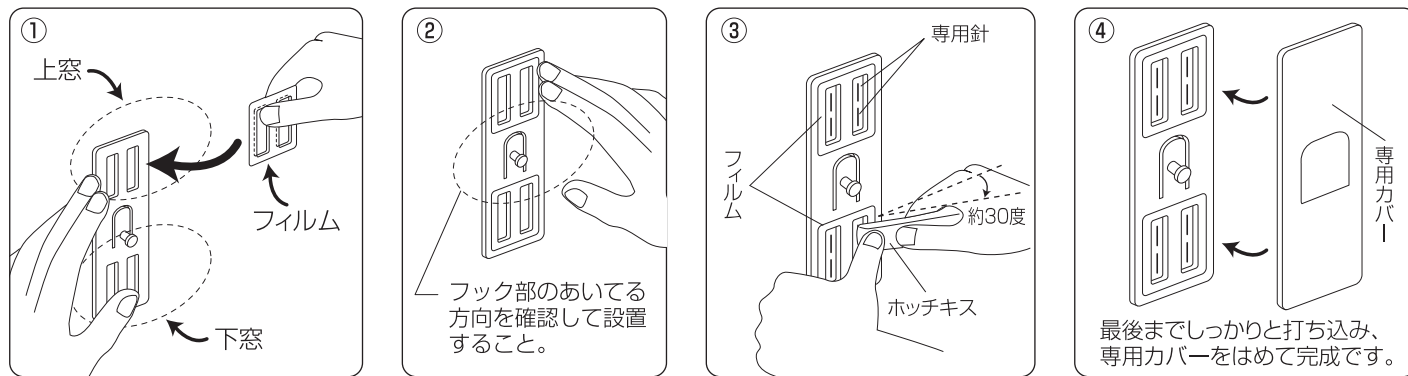
## ③ 取り付けに必要なもの

180度開くタイプのホッチキス  
(推奨ホッチキス:MAX社製 HD-10D)



## ④ 取付方法

- ①金具の上下それぞれの窓に、同じ窓数の(同じ型番)のフィルムを1枚ずつはめ込みます。  
金具1枚にフィルム2枚が必要です。(ピッタリはまり込む形状になっております。)(イラスト①)
- ②③で用意したホッチキスに専用針をセットします。(必ず専用針をお使いください、他の針は錆びます。)
- ③壁面の取付位置を決めた所に、①の金具の向きを確認して、しっかり押さえる。(イラスト②)
- ④②のホッチキスで針を少し斜め(約30度の角度)に打ち込んでいきます。(イラスト③)1つの窓に針を2本、上下に打ってください。(イラスト④)この時最後までしっかり打ち込んでください。

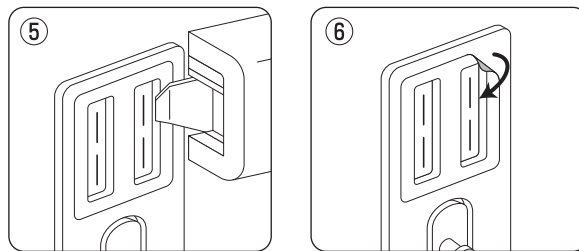


## ⑤ 取りはずし方

- ④取付方法に従って取り付けした金具をはずす場合、抜き方の例としましては以下の拭き方の方法があります。
- ①ホッチキスの後ろの『針抜き部分』があれば、そこを利用して針を1本ずつ抜いていただく方法。(イラスト⑤)
- ②フィルムの端をゆっくり剥がしていただく方法。(イラスト⑥)

**⚠注意** ※抜いた針でケガをしないように充分ご注意ください。

※リベットの先端(頭)サイズは約Φ5mmです、掛ける部分がΦ5mm未満の場合は掛ける事が出来ません。  
あらかじめ確認して下さい。



品質表示 ●外 寸/幅3.5cm × 奥行0.7cm × 高さ9.8cm

●耐荷重/最大4kg(静止耐荷重)

●主 材/金具: ステンレス 表面処理: アクリル樹脂塗装 カバー: ポリプロピレン ●原産国/日本製

フィルム: ポリカーボネイト 針: ステンレス



左のQRコードからアクセスすると、壁美人の取付方法の動画がご覧いただけます。

※QRコード読み取りの機能は各携帯電話の機種より方法が異なりますのでご注意ください。

※注意：動画を見る際にはパケット通信料がかかります。

## 1 安全上のご注意

■必ずお守りください。

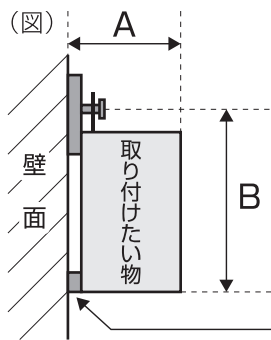
- 警告** ●固定した金具に人がぶら下がったり、乗ることは絶対にしないでください。  
●衝撃が加わったり、地震が発生した場合は、固定した金具がしっかり固定されていることを必ずご確認ください。針が少しでも浮いている場合は、フィルムから針を抜き取り、再度設置してください。
- 注意** ●使用静止耐荷重以下でお使いください。使用静止耐荷重とは静止している状態での重量ですが、取り付けたい物の奥行と高さに条件が有ります。『**図**取り付けたい物と耐荷重の関係について』をご確認の上、正しくお使いください。

## 2 取り付けたい物と耐荷重の関係について

●使用静止耐荷重とは静止している状態での総重量です。(図)の比率(A : B = 1 : 10 以上)を厳守した場合の金具1枚あたりの数値になります。

※(表)の②、③は 1 : 10 以上でない場合の使用静止耐荷重です。参考にして取り付けしてください。

(図)の比率	①A:Bが1:10以上	②A:Bが1:5	③A:Bが1:2
	金具サイズ	①使用静止最大荷重数値	①の2分の1数値
P-4リベットタイプ	4kg	2kg	0.8kg
P-8リベットタイプ	10kg	5kg	2kg



★取り付けたい物によって、隙間分にスペーサーが必要です。  
カバー付きの場合3mm~4mm厚の物  
カバー無しの場合2mm~3mm厚の物

※金具を側面から見た図です。

※2枚でご使用の際は2倍の使用静止最大耐荷重になります。

例)P-4リベットタイプの場合、4kg×2倍=8kg(=取り付けたい物の最大の重さ)

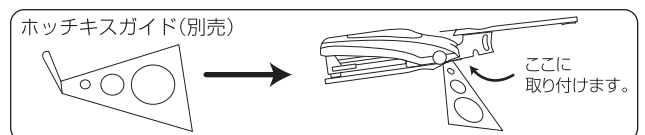
※取り付けたい物によっては、スペーサー(隙間をなくすための物)を取り付ける必要があります。(★部分)

## 注意

- 『**図**取り付けたい物と耐荷重の関係について』を参考の上お使いください。又、取り付ける場所の温度、湿度、壁紙の状態などによって条件が異なり、表記の数値以下となる場合がございます。又、安全率を考慮した数値になっておりますが、地震等災害など想定外の場合は考慮しておりません。
- 壁に水漏れ等の跡が有る場合は、ご使用はしないでください。石膏ボード内部が破損している可能性があるためです。
- 振動が生じている場合や、振動が生じる可能性のある場所でのご使用はしないでください。(針の抜ける恐れがあるためです。)
- 大部分の石膏ボードに固定できますが、一部硬質石膏ボードには固定できない場合があります。
- フィルムは2回まで使用できますが、2回目の打ち込みは、1回目の打ち込みの穴と重ならないようにしてください。
- 必ず専用針をお使いください。(専用針はステンレス製です。鉄製の針は錆びて壁を汚す原因となります。)
- 専用針は硬くとがっており危険です。お子様の手の届かない場所に保管してください。
- 作業中に針でケガをしないように充分注意してください。
- 床に落下した針はすぐに処分してください。踏んでケガをしてしまう恐れがあります。
- 本取扱説明書の使用方法や固定方法以外による事故、破損による損害など、いかなる責任も負いかねます。

## ホッチキスガイド (別売り)

※ホッチキスガイド(別売り)をホッチキスに取り付けることで、少し斜め(約30度)からの針の打ち込みがスムーズに失敗が少なくなり確実に打ち込みが可能になります。  
※ホッチキスガイドは、推奨ホッチキスのMAX-10D 以外はしっかりセットできない場合がございます。ご了承ください。



〔製造・販売元〕

株式会社 若林製作所

新潟県三条市井戸場218-9  
お電話 0256-34-6132

★“壁美人”はATZM社の登録商標です。 特許・意匠登録済

<http://www.kabebijin.jp>

紙:取扱説明書