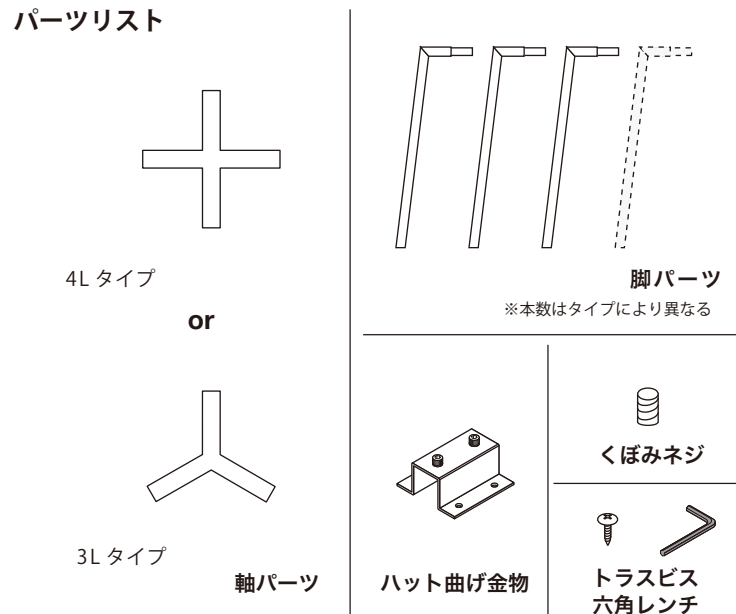


パーツリスト



パーツが揃っている事を確認してください。

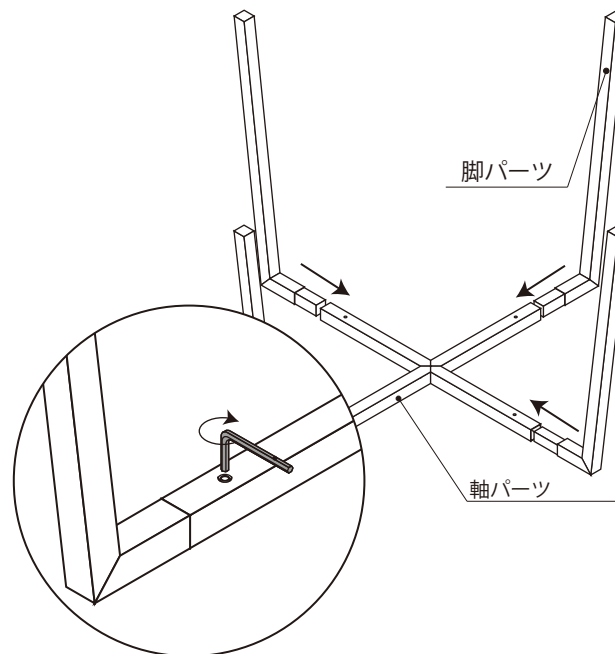
⚠ 取付けに関するご注意

- 取付けの際は、説明書（本紙）をご確認の上、正しく施工してください。
また取付けの後に、必ず安全を確認をしてください。
- 屋外および水のかかる場所では使用しないでください。
- 木製以外の天板には取付けられません。
- 板厚が 30 mm 以上であることを確認してください。

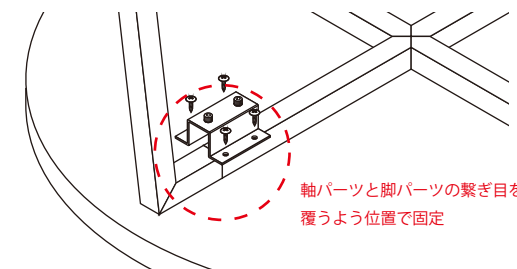
メンテナンスについて

- 汚れは乾いた布で拭き、水がついた場合は長時間放置しないようご注意ください。
- 取付後に脚がゆるんできた場合は、六角レンチを使って、六角穴ボルトを締め直してください。緩んだままお使いになると、天板と脚が外れ、破損や怪我の原因になります。

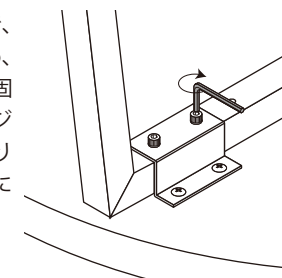
- 1** 軸パーツと脚パーツを組み立てます。パーツの固定にはくぼみネジを使用し、六角レンチを回して固く締めます。



- 3** 組み立てた脚と軸パーツをガイドラインに合わせて、トラスビスを使用してハット曲げ金物で固定します。軸パーツと脚パーツの繋ぎ目部分を覆う位置で、天板が割れないように、必ず下穴を開けてからビスを打ち込んでください。



- 4** 最後に六角レンチで、六角穴ボルトを締め、天板と脚をしっかりと固定してください。ネジ山が壊れる場合がありますので、必要以上に回さないでください。



- 2** 天板を裏返し、脚の取り付け位置を決めます。天板のバランスを考慮し、中心位置を確認しながら脚を取り付けるガイドラインを引いてください。

