

# 小さな切り文字表札 (HY005-SUSBK / HY005-BR)



上手工作所

## パーツリスト



パーツが揃っていることを確認してください。

## ご準備いただくもの

- ・ 水平器
- ・ マスキングテープ
- ・ 鉛筆やボンチ（印付け用）
- ・ 電動ドリル
- ・ 接着剤（屋外対応のもの）



## 取付に関するご注意

- 取付の際は、説明書（本紙）をご確認の上、正しく施工してください。  
また取付の後に、必ず緩んでいる箇所がないか確認をしてください。
- 取付は十分に安全を確認しておこなってください。
- 取り付ける場所によって条件が異なりますので詳細は取付をご依頼予定の業者様へご確認ください。

1



付属の型枠ガイド（ベニヤ板）を、表札を設置する場所に当て、水平器で水平を確認します。

2



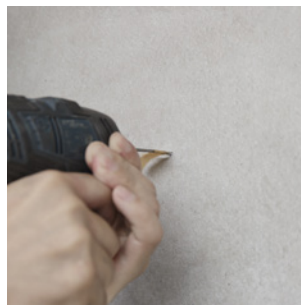
型枠ガイドをマスキングテープで仮止めします。ずれないようにしっかりと固定し、ピン位置を壁に鉛筆などでマーキングします。

3



打ち込み用角材などを使い、ドリルに 20mm の深さが分かるよう、マスキングテープで目印をつけます。

4



マーキングした位置に、目印までドリルで穴を開けます（深さ 20mm）。  
※穴の径は 2mm で開けてください。

5



開けた穴に接着剤を入れ、ピンを差し込みながら表札本体を取付けます。打ち込み用角材を当てて軽くたたき、表札が水平になるよう調整してください。

6



固定して、接着剤が乾くの待ちます。完全に固まったら作業完了です。

