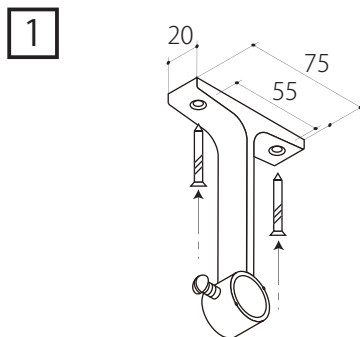


# ハンガーパイプレール取付説明書

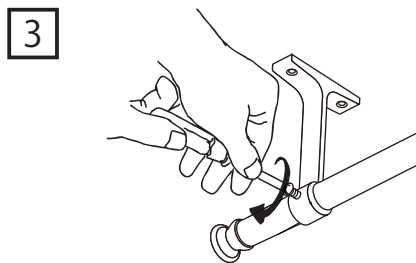
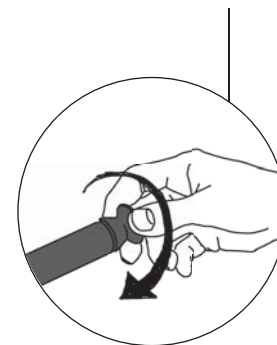


下地の位置を確認し、ブラケットを任意の位置に、付属の取付けビスで天井面へ固定します。



パイプの片側のエンドキャップを外し、ブラケットを通します。片方のブラケットにパイプレールの端を差し込み、次に反対側のブラケットへ差し込みます。

このとき必ず、脚立を使用し取付け作業を行ってください。脚立を使わず、無理な体勢で作業を行うと、ブラケットや壁面の破損の原因になります。

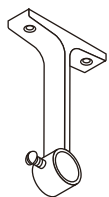


パイプレール固定ボルトを、マイナスドライバーで固定します。このとき、軽く止める程度にしてください。ねじ込み過ぎると、ネジ山の破損につながります。



片側のエンドキャップを取付ければ完成です。

## パーツリスト



ブラケット ×2 本



直管パイプ ×1 本



皿ビス M4×40×4 個

上記内容物が入っている事を確認してください。

※天井・壁面へ取付けの際は、柱部分への取付けなど十分な下地が必要です。

※施工会社による取付けを推奨する商品です。

※黒皮鉄の素材感を活かす為、仕上げはオイル塗布のみとなります。使用環境によっては錆びが発生する場合があります。

また、鉄の素地をそのまま使用していますので小傷など個体差があります。あらかじめご了承ください。