

ウィンドウトリム取付け説明書

部品構成 / 名称



ウィンドウトリム 8P

サムライプロデューススタッフが
取付け方法を動画で解説！

こちらのQRコードからご視聴ください



取付け前の注意事項

- ・ 24 時間の固定が必要になりますので、車を使用しなくてもいいタイミングで施工をしてください。
- ・ 15℃以下の場合両面テープの粘着力が低下しますので、気温が高い日に施工を行ってください。またはドライヤーなどで温めながら施工してください。
- ・ 取付け前に必ず傷、へこみなどがいないか確認してください。取付け後には当店ではご対応が出来かねますのであらかじめご了承ください。

下記に該当する場合、当店ではいかなる場合でも一切のご対応ができかねますのでご注意ください。

- 保証期間を大幅に過ぎてからのご連絡があった場合
- 改造、加工、誤使用、経年劣化による不良と認められる場合
- お客様の過失による傷や変形、破損が見受けられる場合
- 商品交換等に際する工賃等のお支払い
- 裏面の両面テープを剥がされた場合
- その他、当店でご対応できないと判断した場合

取付け位置のポイント



— ウィンドウトリム取付けイメージ —



取付けポイント1

①と②の間は中心部分の黒い縁が見える位置に装着してください。



取付けポイント2

③と④は車体の形状に合わせて装着してください。

! 装着位置がずれてしまうと浮きや剥がれの原因となりますので、しっかりと正しい位置に合わせてください。

取付け手順



必ずご確認ください!

検品作業は細心の注意を払っておりますが、万が一不具合や不良（傷・汚れ・凹み）が発生していた場合はお手数ですが当店までお電話にてご連絡をお願いいたします。早急に良品と交換にて対応させていただきます。

お取付け前にパーツの状態をご確認ください。

※裏面の両面テープを剥がす前に必ずフィッティング確認を行ってください。

裏面の両面テープを剥がしてしまうと交換対象外となってしまいますのでご注意ください。



1) パーツを正しい装着箇所に仮当てします。

サイズが大きいピースは2人で行うことをおすすめします。



2) パーツに合わせて付属のマスキングで装着面以外の保護とマーキングをします。



3) 付属の脱脂剤を使用して装着面の脱脂をします。

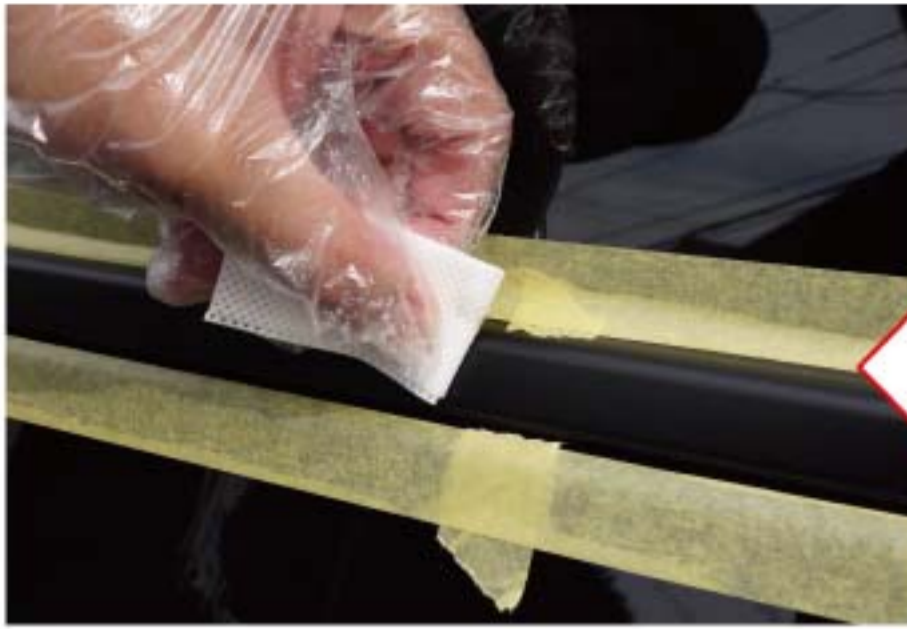
※装着面に油分が付いていると両面テープの粘着力が低下してしまうので念入りに脱脂を行ってください。



4) しっかりと脱脂を行った後に綺麗なクロスで乾拭きをします。

ご注意

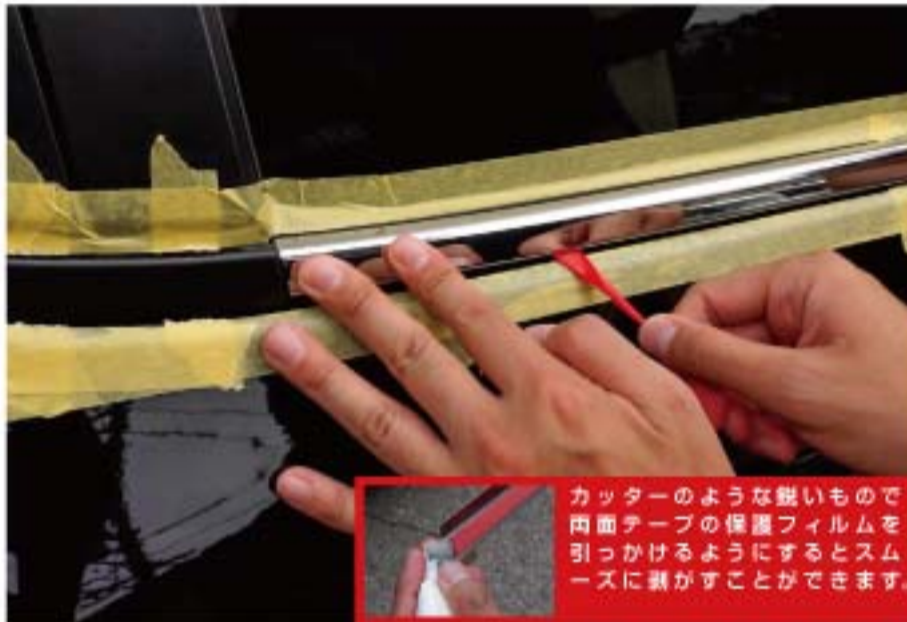
- ・強く押し付けた場合液だれが発生しますので軽い力で塗布してください。
- ・プライマーを両面テープに直接塗布しないでください。粘着力がなくなります。
- ・樹脂部分に塗布した場合、乾燥後にテカリや白く変色が発生しますが、異常ではございません。



5) 装着面のみに付属の 3M プライマーを塗ります。

プライマーを使用する際は必ず取扱説明書を読んでから付属の手袋をつけて行ってください。

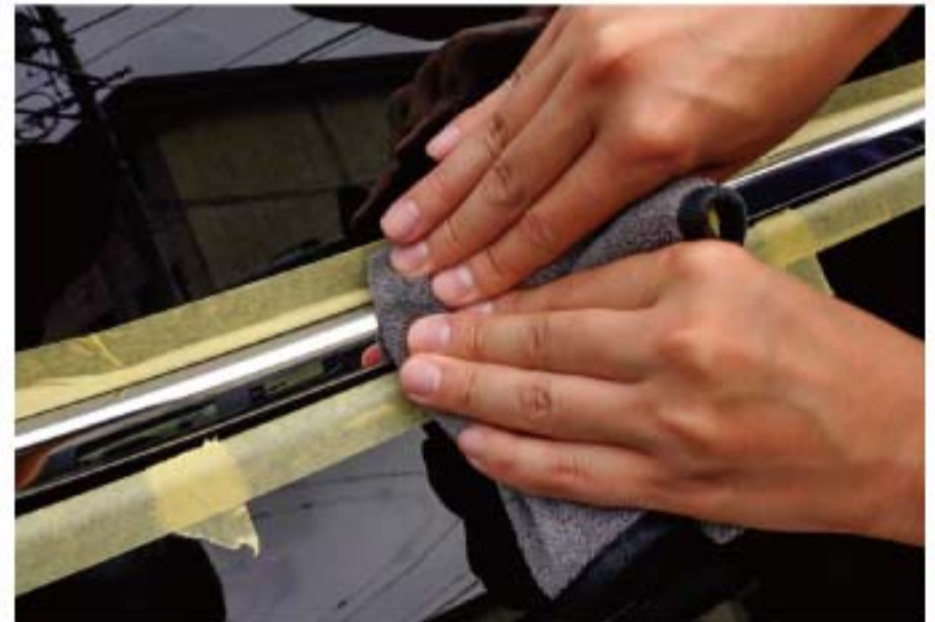
プライマー塗布後は10分程度乾燥させてください。



カッターのような鋭いもので両面テープの保護フィルムを引っかけるようにするとスムーズに剥がすことができます。

6) マーキングした箇所に合わせてパーツを取付けます。

両面テープの保護フィルムを少しずつ剥がして取付けてください。詳しい取付け方法は QR コードの動画からご確認ください。



7) 装着したパーツをしっかり圧着します。

凹みなどが発生しないようタオルなどを使用して圧着してください。



8) 圧着が終わったら約 24 時間マスキングテープを使用して固定してください。



9) 最後にマスキングテープを外して装着時についた指紋や汚れなどを拭き取って完成です。

取付けによる破損やその他損傷などの責任は負いかねます。また工賃等がかかりました費用は初期不良の場合でも当社では一切責任を負えませんのでご了承ください。

●ご購入後自身での取付け、設置等で発生しましたトラブル、事故につきましては当社は一切の責任を負いかねます。