

# リアガーニッシュ(エンブレム周り)取付説明書

## 部品構成/名称



リアガーニッシュ(エンブレム周り) 2P

サムライプロデューススタッフが  
**取付方法を動画で解説!**

こちらのQRコードからご視聴ください



## 取付前の注意事項

- ・24時間の固定が必要になりますので、車を使用しなくてもいいタイミングで施工をしてください。
- ・15℃以下の場合両面テープの粘着力が低下しますので、気温が高い日に施工を行ってください。またはドライヤーなどで温めながら施工してください。
- ・取り付け前に必ず傷、へこみなどがいないか確認してください。取り付け後には当店ではご対応が出来かねますのであらかじめご了承ください。

下記に該当する場合、当店ではいかなる場合でも一切のご対応ができかねますのでご注意ください。

- |                            |                              |
|----------------------------|------------------------------|
| ●保証期間を大幅に過ぎてからのご連絡があった場合   | ●改造、加工、誤使用、経年劣化による不良と認められる場合 |
| ●お客様の過失による傷や変形、破損が見受けられる場合 | ●商品交換等に際する工賃等のお支払い           |
| ●裏面の両面テープを剥がされた場合          | ●その他、当店でご対応できないと判断した場合       |

## 取付位置

### 取付位置のポイント①



### 取付位置のポイント②



ポイント① 外側部分はテールランプの斜めになっている箇所に合わせてください。  
ポイント② 内側部分はエンブレムの曲線に合わせてください。

※詳しい取付位置は説明書1ページ目のQRコードから取付動画をご視聴ください。

### 取付位置のポイント③



ポイント③ パーツの下側は車体の純正形状のラインに合わせてください。



装着位置がずれてしまうと浮きや剥がれの原因となりますので、しっかりと正しい位置に合わせるようにしてください。

## 取付手順

### 必ずご確認ください!

検品作業は細心の注意を払っておりますが、万が一不具合や不良（傷・汚れ・凹み）が発生していた場合はお手数ですが当店までお電話にてご連絡をお願いいたします。早急に良品と交換にて対応させていただきます。



お取り付け前にパーツの状態をご確認ください。

※裏面の両面テープを剥がす前に必ずフィッティング確認を行ってください。

裏面の赤い保護フィルムを剥がしてしまうと交換対象外となってしまうのでご注意ください。

### 製品裏面について

ABS樹脂のメッキ加工を施したパーツは製品裏面に製作工程上、必ず発生する「メッキ剥げ」「キズ」「へこみ」等がある場合がございます。こちらは不良ではないため、製品裏面については保証対象外となります予めご了承ください。

※表面に異常・不良がある場合は早急に交換対応致します。



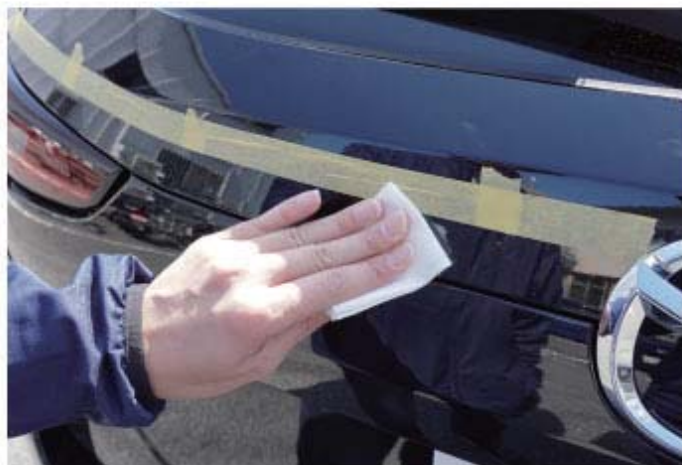
※画像はイメージです。



1) パーツを正しい装着箇所に仮当てして付属のマスキングで固定します。



2) 商品に合わせて装着箇所のマスキングと保護してからマスキングで固定していたパーツを外します。



3) 付属の脱脂剤を使用して装着面の脱脂をします。

※装着面に油分が付いていると両面テープの粘着力が低下してしまうので念入りに脱脂を行ってください。



4) しっかりと脱脂を行った後に綺麗なクロスで乾拭きをします。



5) マーキングした箇所に合わせてパーツを取り付けます。



6) 装着したパーツをしっかり圧着します。



7) 圧着が終わったら約 24 時間マスキングテープを使用して固定してください。



8) 最後にマスキングテープを外して装着時に付いた指紋や汚れなどを拭き取って完成です。

取付けによる破損やその他損傷などの責任は負いかねます。また工賃等がかかりました費用は初期不良の場合でも当社では一切責任を負えませんのでご了承ください。

●ご購入後自身での取付け、設置等で発生しましたトラブル、事故につきましては当社は一切の責任を負いかねます。