

バックドアガーニッシュ取付説明書

部品構成/名称



バックドアガーニッシュ3P

サムライプロデューススタッフが
取付方法を動画で解説！

こちらのQRコードからご視聴ください



取付前の注意事項

- ・24時間の固定が必要になりますので、車を使用しなくてもいいタイミングで施工をしてください。
- ・15℃以下の場合両面テープの粘着力が低下しますので、気温が高い日に施工を行ってください。またはドライヤーなどで温めながら施工してください。
- ・お取り付け前に必ずパーツ表面の保護フィルムを剥がしてから、キズ・汚れ・へこみなど不良または異常が無いかをご確認ください。

同様にお取り付け前に必ず車体に合わせてフィッティング確認を行ってください。

※裏面の赤い保護フィルムを剥がしてしまうと如何なる場合も保証・交換対象外となってしまいますのでご注意ください。



必ずご確認ください！

検品作業は細心の注意を払っておりますが、万が一不具合や不良（傷・汚れ・凹み）が発生していた場合はお手数ですが当店までお電話にてご連絡をお願いいたします。早急に良品と交換にて対応させていただきます。

下記に該当する場合、当店ではいかなる場合でも一切のご対応ができかねますのでご注意下さい。

- 保証期間を大幅に過ぎてからのご連絡があった場合
- 改造、加工、誤使用、経年劣化による不良と認められる場合
- お客様の過失による傷や変形、破損が見受けられる場合
- 商品交換等に際する工賃等のお支払い
- 裏面の両面テープを剥がされた場合
- その他、当店でご対応できないと判断した場合

取付位置



装着位置がずれてしまうと浮きや剥がれ、パーツのずれが発生し見栄えが悪くなります。必ず張り付ける前に位置の確認を行ってください。

左右の取付ポイント



①ライト下部のラインとパーツ上部が重なる位置で合わせます。

※ライトに重ならないようにご注意ください。

②上側(①で合わせた部分)がずれないようにアールに沿うように合わせます。

③微調整を行いながら下側のパーツ位置が車体とずれないように合わせます。

※詳細な位置は動画で解説しています。作業前の視聴をおすすめします。

中心の取付ポイント



①左側または右側のパーツとのつなぎ目が目立たない位置に合わせます。

※つなぎ目部分に大きな位置ずれ、隙間が生じた場合は左側または右側パーツの位置修正が必要です。

②車体のラインとパーツ上部がずれないように合わせます。

③車体のラインからパーツがはみ出ない位置に合わせます。

取付手順

※作業の順番は必ず左側または右側から横に進めてください。説明書内では左側→中央→右側で作業を行います。



1) パーツを箱から取り出し表面の保護フィルムを剥がして、表面に傷・へこみなど異常が無いかを確認します。



2) 左側パーツの取付位置をしっかりと確認しながら仮当てを行います。位置に問題が無ければマスキングテープで固定します。



中心部パーツの注意点

中心部のパーツは上下に違いがあるため装着方向にお気を付けください。

見分け方は上側が少し広がった形状になっています。(※赤い丸印の部分)

逆さまにつけた場合は、横のラインが合わなくなるため違和感を感じた場合は上下逆で仮合わせをお試しください。



3) 上下の形状、取付位置に注意しながら中心部パーツの仮当てを行い、問題が無ければマスキングテープで固定します。ずれがあった場合は再度左側の位置を調整してください。



4) 右側の取付位置を確認しながら仮当てを行います。(取付ポイントは左側と同じです) 位置や形状に問題が無ければマスキングテープで固定します。



5) パーツの外周に沿ってマスキングテープを貼り位置のマーキングを行います。

※マーキング位置がずれた場合、パーツの取付位置もずれてしまうため非常に重要な作業です。正しく確実な位置に貼り付けてください。

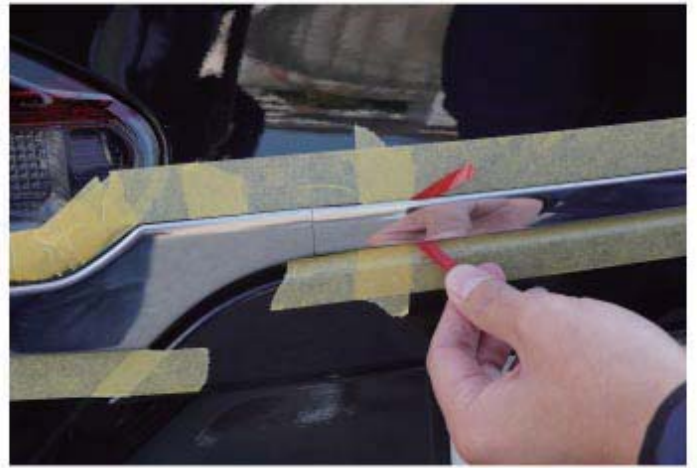


6) 付属の脱脂クリーナーを使用して装着面の脱脂を行います。

※脱脂が足りない場合、浮きや剥がれの大きな原因となります。ご注意ください。



7) しっかりと脱脂を行った後に綺麗なタオルやクロスで乾拭きをします。



8) マーキングした位置をしっかりと確認しながら、左側→中央→右側と順番に右へ向かってパーツを取り付けます。



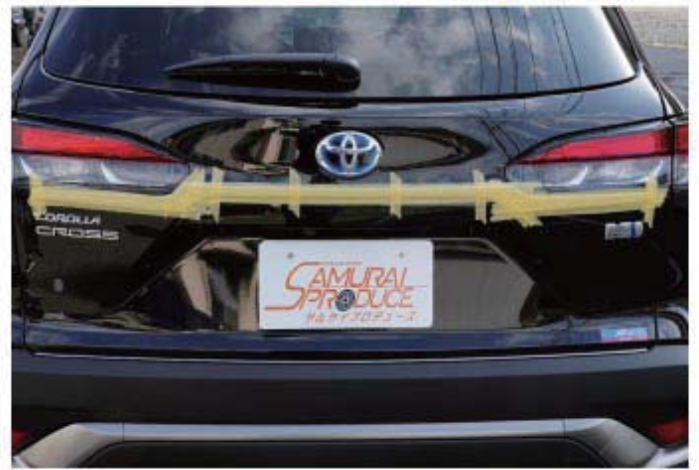
左側・右側パーツ



中央パーツ

カッターのような鋭いもので両面テープの保護フィルムを引っかけるようにするとスムーズに剥がすことができます。

両面テープの赤い保護フィルムはすべて剥がして取り付けを行った場合、位置がずれてしまった時に修正が非常に難しくなります。上記の写真のように一部のみ剥がしてから位置の確認後、ゆっくり引っ張って剥がすことで万が一の場合に修正しやすくなります。



9) 両面テープが当たっている部分をしっかりと抑えて圧着を行います。指で強く押さえずぎると凹みが発生する場合がありますため、タオルの上から押さえます。

※圧着不足は浮きや剥がれの大きな原因となります。しっかり作業を行ってください。

10) 浮きや剥がれなどが無いことを確認したらマスキングテープを使用してパーツの固定を行います。

この状態で車を動かさずに約 24 時間しっかりと固定を行ってください。



11) 固定が完了したらマスキングテープをすべて外し、装着時についた指紋や汚れなどをすべてきれいに拭き取り作業完了です。

取付けによる破損やその他損傷などの責任は負いかねます。また工賃等でかかりました費用は初期不良の場合でも当社では一切責任を負えませんのでご了承ください。

●ご購入後自身での取付け、設置等で発生しましたトラブル、事故につきましては当社は一切の責任を負いかねます。