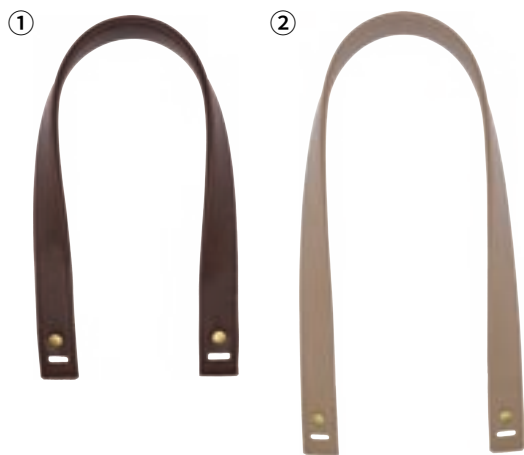


三つ折り貼り合せ持ち手



NEW
① **YAS-5000**
手さげタイプ
■全長:約50cm
■幅:約2.5cm
■厚み:約5.5mm
■入数:2本

NEW
② **YAS-6500**
手さげタイプ
■全長:約65cm
■幅:約2.5cm
■厚み:約5.5mm
■入数:2本

※金具:アンティークゴールド ※金具:アンティークゴールド

■共通色:

- #2赤
- #5オーク
- #11黒
- #870焦茶



※三つ折り貼り合わせて4枚構造になっているので、厚みがあり、しっかりとした高級感があります。



※[YAS-5000#870] 使用例

2WAYベンリー棒付き持ち手



NEW
YAK-1860
手さげ ショルダー紐
■全長:約37cm ■全長:約60cm
■太さ:約0.7cm ■幅:約1.5cm
■ベンリー棒の幅:19.5cm
■入数:2本

■色:

- #0オフ白
- #540茶
- #2赤
- #699 フォググレー
- #11黒
- #870焦茶

※金具:シルバー

2WAYで使えます。



ハンドバッグ



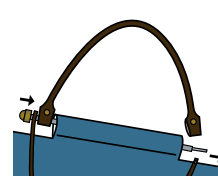
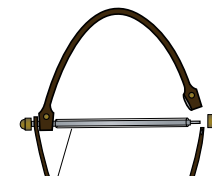
ショルダーバッグ

※[YAK-1860#540] 使用例

ベンリー棒付き持ち手取り付け方

① 棒のネジを外す。
※ネジは片側しか外れません。バッグ本体の棒通し口に棒を通す。

② 片側の穴に棒を通った状態で、接着剤を塗ってから締める。反対側も同様に棒に通して、ネジを締めると完成!



※持ち手がずれないように、ビニールチューブを通してあります。

ホック式持ち手



長さ:44cm

長さ:60cm

NEW
YAK-6007
手さげ・ショルダータイプ
■全長:約44cm~60cm
■幅:約2cm
■入数:2本

■色:

- #4ベージュ
- #11黒
- #540茶
- #870焦茶

※金具:アンティークゴールド

2段階長さ調節



合皮持ち手



本体への縫付けが簡単です。

NEW
YAH-3703
手さげタイプ
■全長:約37cm
■太さ:約1.0cm
■入数:2本

■色:

- #2赤
- #4ベージュ
- #11黒
- #540茶
- #870焦茶

※金具:アンティークゴールド

■ アクリルテープ × 合成皮革持ち手 Acrylic×Synthetic Leather



- NEW**
① YAT-345
手さげタイプ
■全長:約45cm
■幅:約3cm
■入数:2本

- NEW**
② YAT-370
手さげタイプ
■全長:約70cm
■幅:約3cm
■入数:2本

■共通色:

	合皮	アクリル
#4ベージュ		
#11黒		
#540茶		
#870焦茶		



ミシン縫い付け可



※[YAT-345#540] 使用例



※持ち手部分は、薄めの合皮を内側に折り込んで縫い合わせています。

■ 竹持ち手 Bamboo

※竹、籐の持ち手は天然素材の為、サイズや色、形に多少のばらつきがあります。



※[BK-1-20S] 使用

- NEW**
BB-24
手さげタイプ
■高さ:約13cm
■横幅:約20cm
■厚み:約1.5cm
■入数:2本
■色:

#4焼き入生成

#425焼き焦茶

※金具:シルバー
※金具着脱可能



※[BB-24#4] 使用例



※[BK-1-24S] 使用

- NEW**
BB-25
手さげタイプ
■高さ:約19cm
■横幅:約24cm
■厚み:約1.5cm
■入数:2本
■色:

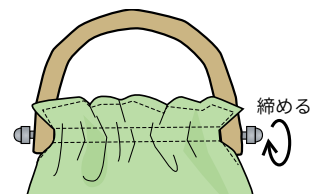
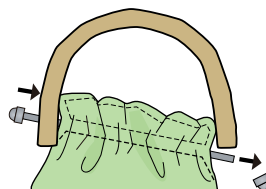
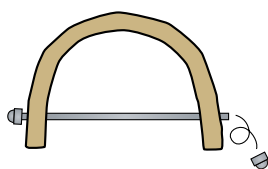
#4焼き入生成

#425焼き焦茶

※金具:シルバー
※金具着脱可能

ベンリー棒付き持ち手取り付け方

- ① 棒のネジを外す。
※ネジは片側しか外れません。
- ② 片側の穴に棒が通った状態で、
- ③ ①で外したネジを締める。
ネジが緩んで外れてしまわないよう、
接着剤を塗ってから締める。
反対側も同様に棒に通して、
ネジを締めると完成!



Tape and Cord テープ・コード



NEW

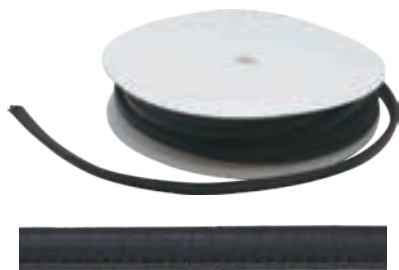
YAS-8000

巾着コード

- 全長:約80cm
 - 幅:約0.6cm
 - 入数:1本
 - 素材:合成皮革
- 色:
- #2赤
 - #4ベージュ
 - #11黒
 - #540茶
 - #616ペビーピンク
 - #870焦茶



※[YAS-8000#870] 使用例



NEW

BC-1010

合皮丸紐

- 全長:10m乱(リール巻)
- 太さ:約0.9cm
- 素材:合成皮革

■色:

#11黒



手芯入りです



※[BC-1010/BC-1215#11] 使用例



NEW

BC-1215

合皮丸紐、ハトメセット

- 全長:約1.5m
- 紐幅:約0.9cm
- ハトメ外径:約3.8cm
- 入数:紐 約1.5m 1本
ハトメ表用 4枚
ハトメ裏用 4枚
- 素材:合成皮革

■色:

#11黒

Synthetic leather 合成皮革



NEW

BA-61A

バッグフラップ小

- サイズ:約10cm×8cm



NEW

BA-62A

バッグフラップ大

- サイズ:約15cm×12cm

- 厚み:約1.5mm
- 入数:1枚
- 素材:合成皮革
- ※裏面タフタ補強



ミシン縫い付け可

■色:

- #2赤
- #4ベージュ
- #5オーク
- #11黒
- #540茶
- #870焦茶



※[BA-62A#870] 使用例

メタルパーツ Metal Parts



S



G



AG

HMT-4 (縫い付けタイプ)

hand madeタグプレート

- サイズ:約9mm×37mm

- 厚み:約2mm
- 穴:内径約2mm
- 入数:1ヶ
- 素材:鉄
- 色:#Sシルバー
- #Gゴールド
- #AGアンティークゴールド



※拡大



※[HMT-4#AG(アンティークゴールド)] 使用例